

# DOCUMENTS-RADIO-SERVICE

## LA DOCUMENTATION DU REVENDEUR-RADIO

Office d'Éditions Professionnelles : 118, Bd Voltaire. PARIS - 11\* — C. C. P. 2208 - 62

Abonnement, un an : Frs 150.

R. C. S. 696.692

# RADIALVA M49-M95

Date de création : Juillet 1938

Prix de détail en vigueur au 10-1-39

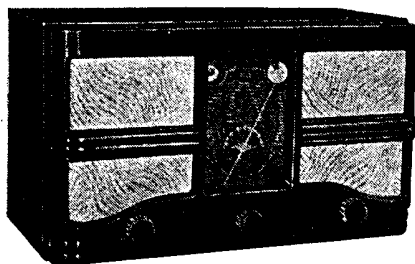
**608 D**

M 49 : 995 »

M 95 1.195

R-ph. M 49 1.990 R-ph. M 95 2.200 Classer dans l'ordre

**STRICTEMENT CONFIDENTIEL.** — A l'usage exclusif de MM. les Commerçants et Professionnels Radio-électriciens abonnés aux D.-R.-S. et de leurs employés. Reproduction interdite, même partielle. Ce document ne peut être ni copié, ni prêté, ni vendu sans notre autorisation expresse. Nous déclinons toute responsabilité pour les actions qui pourraient être intentées par les constructeurs en cas d'infraction, sans préjudice des dommages-intérêts que nous pourrions réclamer en raison de nos engagements.



**Présentation M49 :** Coffret bakélite. Cadran lumineux avec indicateur de gamme d'ondes.

**Présentation M95 :** Identique, mais avec œil magique incorporé au cadran.

**Dimensions :** Haut. : 28 cm. Larg. : 46 cm. Prof. : 26 cm. Poids : 9 kg.

**Radio-phonos :** Les radio-phonos M49 ou M95 sont présentés en ébénisterie noyer verni, avec couvercle dissimulant le tourne-disque à mise en marche et arrêt automatiques.

**Dimensions :** Haut. 42,5 cm. Larg. 50 cm. Prof. 36 cm. Poids : 15 kg.

N°	Type	LAMPES
1	EK2	Changeuse de fréquence.
2	6F7	Moyenne fréquence.
		Préamplificatrice B. F.
3	EBL1	Délect. diode, anti-fading.
		B. F. de sortie.
4	1883	Valve de redressement.
5	EMI	Trèfle cathodique d'accord visuel
		(dans le M95 seulement).

Fusible à broches 3 mm., écart. 20 mm. 1,5 Amp.  
Lampes de cadran : 6,5 volts. Intensité : 0,3 A. Nombre : 2.

**Alimentation :** Secteur alternatif 50 périodes. Consommation sous 110 volts 0,58 Amp. Prises pour 110, 130, 150, 220, 250 volts (fusible 5 positions).  
Modèle spécial pour 25 périodes.

**Technique générale :** Superhétérodyne.

**Gammes de réception :** 1° de 18 à 52 mètres ; 2° de 195 à 565 mètres ; 3° de 800 à 2.000 mètres. **Pick-up :** Position pick-up au commutateur d'ondes. Débrancher le pick-up en T. S. F.

**H. F. :** Nombre de circuits accordés : 2. Bobinages à fer, en P.O. et G.O.

**M. F. :** Accord 472 kcys. Nombre de circuits accordés 4. Bobinages à fer, pots fermés. Anti-fading différé agissant sur les lampes Ch. de fr. et MF.

**B. F. :** Ampli classe A. Puissance de sortie : 3 watts. H.P. diamètre 17 cm. Excitation 1.800 ohms. Impédance de sortie 7.000 ohms. Prise pour H.P. supplémentaire.

**Mesure des tensions :** Lampes en place. Poste branché sur secteur 110 volts. A et T. débranchées. Bouton de puissance au minimum. Tolérance des mesures + ou - 10 %. Appareil de mesures 1.000 ohms par volt.  
Mesures effectuées directement aux broches des lampes. Pôle négatif du voltmètre relié à la masse.

Lampes N°	Cathode	Ecran	Plaque	Observations
1	EK2	2,2 v.	70 v.	240 v.
2	6F7	2,2 v.	90 v.	240 v.
			Plaque triode : *25 v.	
3	EBL1	**10 v.	240 v.	220 v.

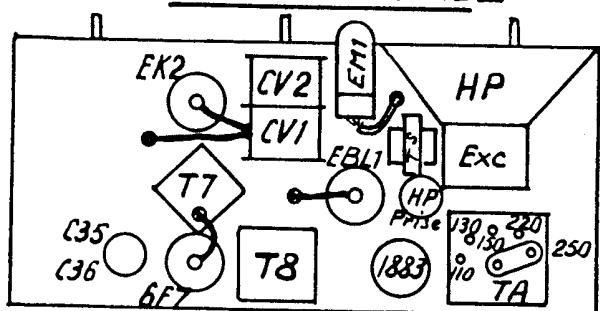
\*\*La tension cathode-masse EBL1 (R17+R14) est bien de 10 volts, mais le retour grille s'effectuant au point commun des deux résistances, la polarisation effective de la lampe est de 6 volts (aux bornes de R17).

H. T. filtrée : 240 volts (entre fil rouge H. P. et masse).

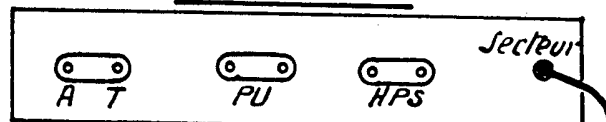
H. T. avant filtrage : 340 volts (entre fil vert H. P. et masse).

Courant H. T. total : 56 mA (appareil de mesures en série dans l'excit.).

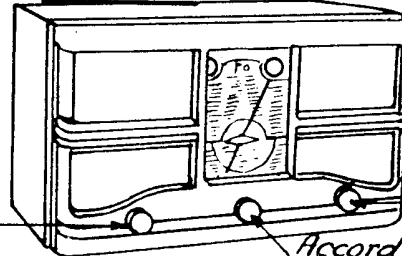
### - VUE SUPERIEURE -



### - VUE ARRIERE -



### - VUE AVANT -



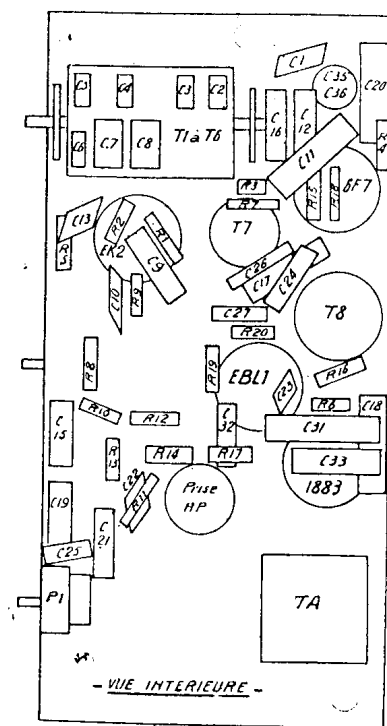
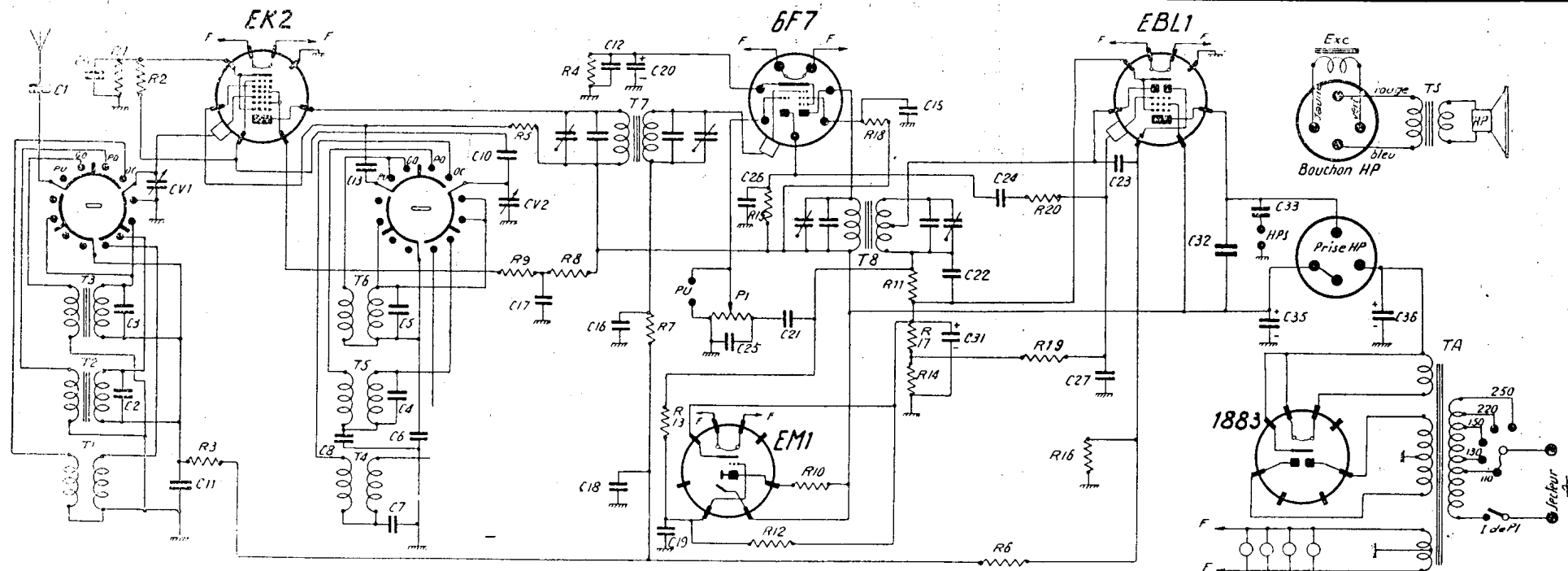
Puissance et interf.

Gammes d'ondes

Accord

### ALIGNEMENT :

1° **Vérification de l'accord des transfo MF T7 et T8.** — Relier l'oscillateur modulé de mesures (accordé sur 472 kcys), à la grille de la lampe changeuse de fréquence. Court-circuiter CV2. Accorder successivement les transformateurs T8 puis T7 par les vis de réglage situées sur le côté des boîtiers.  
2° **Accord des circuits haute fréquence.** — Le bloc d'accord à bobinages séparés pour chaque gamme, est aligné à la fabrication à l'aide de trimmers et paddings constitués par des condensateurs en mica métallisé. Pratiquement indé réglable, ce bloc d'accord ne prévoit aucun mode de réalignement.



## CONDENSATEURS

Spécification : P papier, non inductif. E électrolytique. C céramique. M mica, non inductif. Le nombre qui suit, indique en volts : la tension d'essai pour P et M, et de service pour E.

Repère	Valeur	Spécif.
CV1,2	2x460mmf	variable
C1	100mmf	M 1.500
C2	trim. fixe ac. PO	
C3	trim. fixe ac. GO	
C4	trim. fixe oscil. PO	
C5	trim. fixe oscil. GO	
C6	padding fixe GO	
C7	padding fixe OC	
C8	padding fixe PO	
C9	0,1mf	P 700
C10	50mmf	M 1.500
C11	0,1mf	P 700
C12	0,1mf	P 700
C13	1.000mmf	M 1.500
C15	0,1mf	P 700
C16	0,1mf	P 700
C17	0,1mf	P 700
C18	0,1mf	P 700
C19	100.000 cm	P 1.500
C20	10mf	E 50
C21	10.000mmf	P 1.500
C22	100cm	M 1.500
C23	100cm	M 1.500
C24	20.000mmf	P 1.500
C25	250cm	P 1.500
C26	500cm	P 1.500
C27	500cm	P 1.500
C31	25mf	E 50
C32	10.000cm	P 1.500
C33	50.000cm	P 1.500
C35	16mf	
C36	8mf	

bloc E 550

## RESISTANCES

Repère	Valeur	Puissance
P1	500.000 ohms	pot. inter.
R1	500 ohms	1/4 watt
R2	50.000 ohms	1/4 watt
R3	500.000 ohms	1/4 watt
R4	300 ohms	1/4 watt
R5	20.000 ohms	1 watt
R6	1 még.	1/4 watt
R7	100.000 ohms	1/4 watt
R8	15.000 ohms	1/4 watt
R9	300 ohms	1/4 watt
R10	2 még.	1/4 watt
R11	500.000 ohms	1/4 watt
R12	500.000 ohms	1/4 watt
R13	1 még.	1/4 watt
R14	100 ohms	1 watt
R15	100.000 ohms	1 watt
R16	1 még.	1/4 watt
R17	10 ohms	1 watt
R18	80.000 ohms	1/4 watt
R19	600.000 ohms	1/4 watt
R20	50.000 ohms	1/4 watt

## MATÉRIEL DIVERS

Repère	Désignation
T1 à T6	Bloc complet s. commut. comp.:
T1	Bloc d'accord OC.
T2	Bloc d'accord PO.
T3	Bloc d'accord GO.
T4	Bloc oscillateur OC.
T5	Bloc oscillateur PO.
T6	Bloc oscillateur GO.
T7	1 <sup>er</sup> transfo MF.
T8	2 <sup>e</sup> transfo MF.
HP	Haut-parleur.
TS	Transfo de sortie.
EXC	excitation 1.800 ohms.
TA	Transfo d'alimentation 50 pér.

## NOTE

Le schéma ci-dessus se rapporte au récepteur type M95. L'appareil M49 comporte le même montage mais sans œil magique EM1.  
Les éléments ci-dessous sont supprimés : R10, R12, R13, C19.