

# Radiola

Documentation diffusée par

*Service S.A.*

Siège Social : 20, Avenue Henri-Barbusse

**93 - BOBIGNY**

Tel. : 845-27-47

Saison : 1968-1969

Classeur : 12

## CARACTÉRISTIQUES GÉNÉRALES

Alimentation : 6 volts par 4 piles de 1,5 V en série.

Consommation : Sans signal 19 mA.

Puissance de sortie : 250 mW.

Haut-parleur :  $Z = 15 \Omega$ .

Raccordements : prise pour écouteur AF 9120/10

Fréquences intermédiaires : AM 452 kHz  
FM 10,7 MHz

Gammes d'ondes :

GO 150 à 260 kHz (2000 à 1154 m)

PO 517 à 1622 kHz (580 à 185 m)

FM 87,5 à 104 MHz

Dimensions : 254 × 110 × 45 mm.

## RÉCEPTEUR PORTATIF RA 6330 T/OOR



## PIÈCES DE PRÉSENTATION

Désignation	N° de code
Ensemble coffret noir.....	S 81 905
Couvercle piles noir.....	S 81 906
Poignée .....	S 18 706
Manette gammes.....	O 05 205
Aiguille .....	R 12 046
Antenne .....	V 50 089
Bouton syntonisation .....	O 00 590
Bouton volume .....	O 00 591

## PIÈCES MÉCANIQUES

Désignation	N° de code
Châssis plastique .....	L 12 168
Tambour CV .....	E 17 176
Commutateur gammes .....	N 29 224
Tiroir pour dito .....	N 07 235
Ficelle d'entraînement .....	E 16 063
Prise écouteur .....	L 04 113
Ecrou pour dito .....	K 73 030
Contact piles (long) .....	X 02 284
Contact piles (court) .....	X 02 285
Contact + .....	X 02 286
Ressort fixation boutons .....	K 61 063

Ind.	Désignation	N° de code
S 420	Cadre Fxc .....	F 33 165
S 421		
S 424	FI FM .....	F 03 087
S 427		
S 422	Oscillateur FM .....	F 07 055
S 425		
S 428	FI AM .....	G 02 042
S 426	Oscillateur AM .....	F 06 021
S 429	FI FM .....	G 07 282
S 430	Détecteur AM .....	G 02 045
S 431	Détecteur FM .....	G 07 283
S 432	Perle Fxc .....	G 18 041
S 433	Haut-parleur .....	P 40 102
R 495	Résistance VDR .....	B 14 029
R 525	Potentiomètre puissance ...	A 00 143
R 532	Résistance CTN 130 $\Omega$ ....	B 13 001
C 439	Condensateur variable .....	E 04 026
C 438		
C 440	» 3,9 pF ....	C 04 802/3 E 9
C 441	» 330 pF ....	C 01 084
C 442	» 5 nF ....	C 04 128
C 444	» 68 pF ....	C 01 800/67 E
C 446	» 2,7 nF ....	C 04 802/2 K 7
C 450	» 3,9 pF ....	C 04 802/3 E 9
C 451	» 160 pF ....	C 01 805/160 E
C 455		
C 460	» 3,6 nF ....	C 01 801/3 K 6
C 471		
C 472		
C 478	» 1,5 nF ....	C 04 802/1 K 5
C 479		
C 481	» 320 $\mu$ F ....	D 00 900/A 320
C 482		



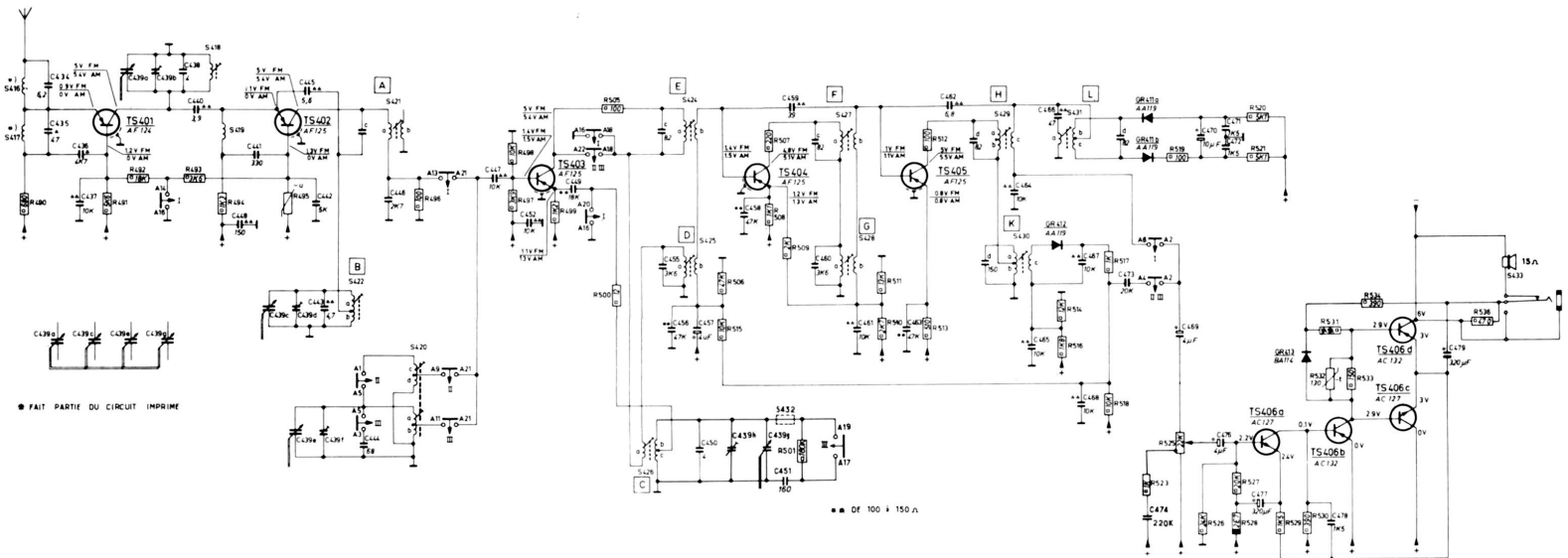
S. A. LA RADIOTECHNIQUE — SIÈGE SOCIAL : 51, RUE CARNOT — SURESNES (Seine)  
CAPITAL 90 MILLIONS DE F. R. C. Seine 55 B 2793

**DIRECTION COMMERCIALE RADIOLA : 47, RUE DE MONCEAU - PARIS (8<sup>e</sup>)**

Strictement confidentiel — Document uniquement destiné aux commerçants chargés du Service Radiola. — Reproduction interdite.



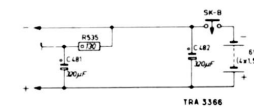
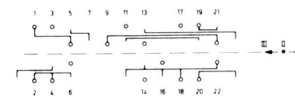
426	427	428	429	430	431	432	433
434	435	436	437	438	439	440	441
442	443	444	445	446	447	448	449
450	451	452	453	454	455	456	457
458	459	460	461	462	463	464	465
466	467	468	469	470	471	472	473
474	475	476	477	478	479	480	481
482	483	484	485	486	487	488	489
490	491	492	493	494	495	496	497
498	499	500	501	502	503	504	505
506	507	508	509	510	511	512	513
514	515	516	517	518	519	520	521
522	523	524	525	526	527	528	529
530	531	532	533	534	535	536	537



• OF 100 ± 150 A

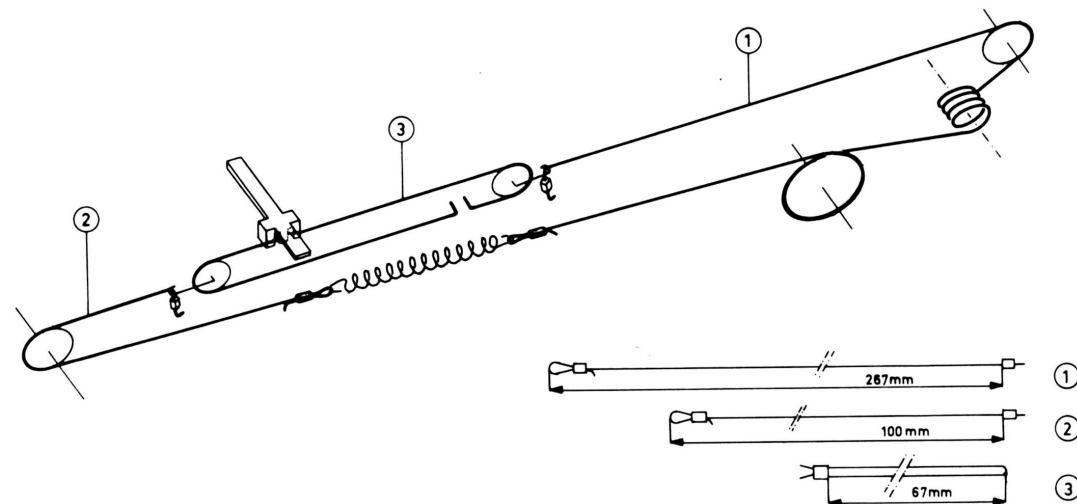
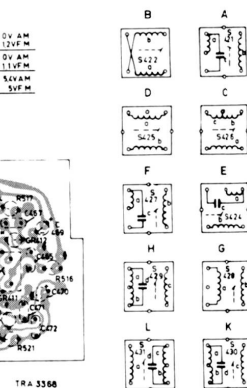
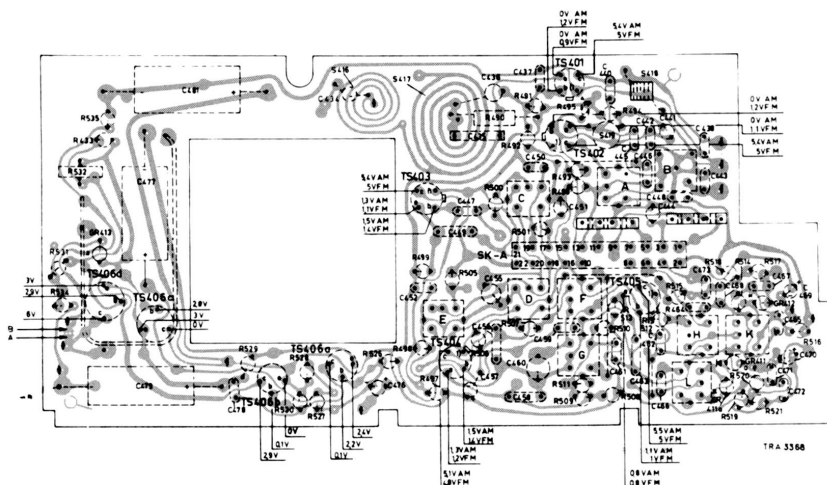
SK-A

I	FM
II	PD
III	GO



TRA 3386

5	6	7	8	9	10	11	12	13	14	15	16	17	18	19	20	21	22	23	24	25	26	27	28	29	30	31	32	33	34	35	36	37	38	39	40	41	42	43	44	45	46	47	48	49	50	51	52	53	54	55	56	57	58	59	60	61	62	63	64	65	66	67	68	69	70	71	72	73	74	75	76	77	78	79	80	81	82	83	84	85	86	87	88	89	90	91	92	93	94	95	96	97	98	99	100				
1	2	3	4	5	6	7	8	9	10	11	12	13	14	15	16	17	18	19	20	21	22	23	24	25	26	27	28	29	30	31	32	33	34	35	36	37	38	39	40	41	42	43	44	45	46	47	48	49	50	51	52	53	54	55	56	57	58	59	60	61	62	63	64	65	66	67	68	69	70	71	72	73	74	75	76	77	78	79	80	81	82	83	84	85	86	87	88	89	90	91	92	93	94	95	96	97	98	99	100



TRA 3261

