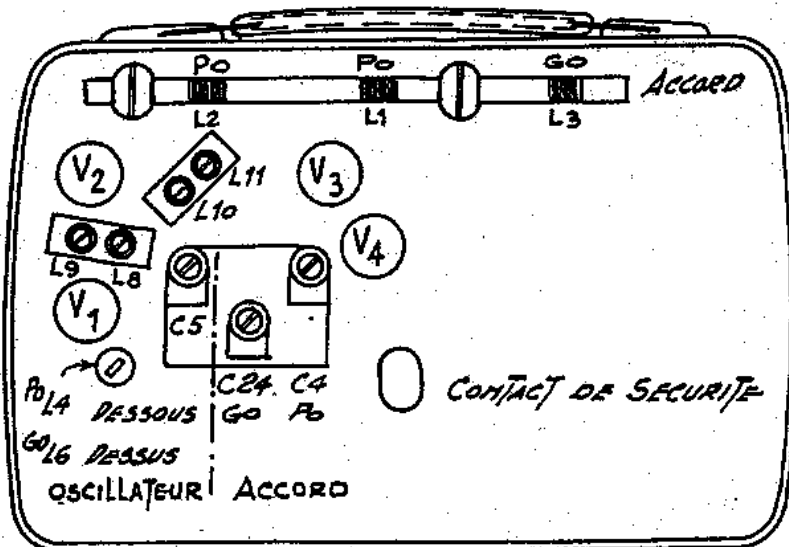


ALIGNEMENT DU RECEPTEUR JUNIOR TYPE 2452



Moyenne Fréquence

L 11	472 KHz
L 10	472 KHz
L 9	472 KHz
L 8	472 KHz

Réglage à effectuer en
gamme PO -
Repère du cadran 15

Ordre de Réglage	Gamme	Oscillateur	Accord	Fréquence	Repère du cadran
1	PO	L4	L2	574 KHz	Entre 57 et 58
2	PO	C5	C4	1400 KHz	140
3	GO	L6	L3	160 KHz	16
4	GO		C24	300 KHz	

Tensions (avec contrôleur 20.000 Ohms/Volts)

Tubes	V Filament	V Plaque	V Ecran	Haute tension après redres.
V1 DK 96	1,35 V.	(2) 79 V. (3) 40 V.	72	95 V.
V2 DF 96	1,15 V.	79 V.	80	" " " filtrage 80 V.
V3 DAF 96	1,3 V.	-	-	Tension aux bornes de la chaîne filament 6,48 V.
V4 DL 96	2,5 V.	78 V.	80	Ajuster R 15, le poste étant alimenté en 220 V. alt. pour un débit de 26mA à la mise sous tension

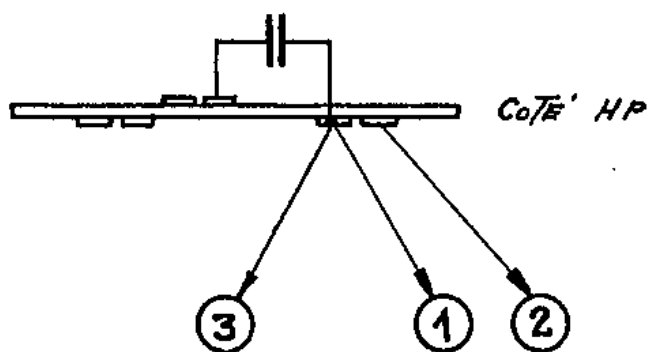
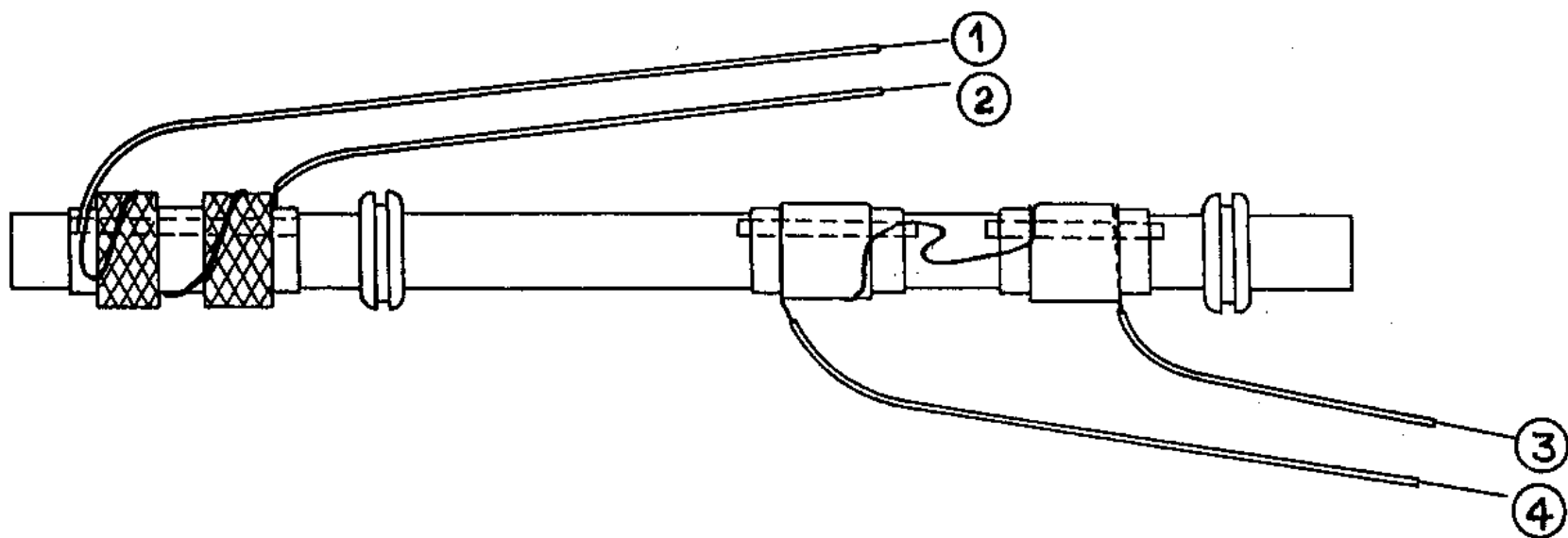
LE MATÉRIEL TELEPHONIQUE

LMT

REGLAGE DU RECEPTEUR JUNIOR
TYPE 2452

BRANCHEMENT FERRITE - JUNIOR - 2452

Le Matériel Téléphonique
BOUGNE-BILANCOUET (Snc)
L.M.T.



COMMUTATEUR DE GAMMES - VUE DE DESSUS

④ A RACCORDER AU TRIMMER ACCORD