

Documentation extraite de la Revue « **Le Haut-Parleur** »
N° 1002 du 15 avril 1958

RECEPTEUR ECONOMIQUE

5 transistors + 1 diode détectrice

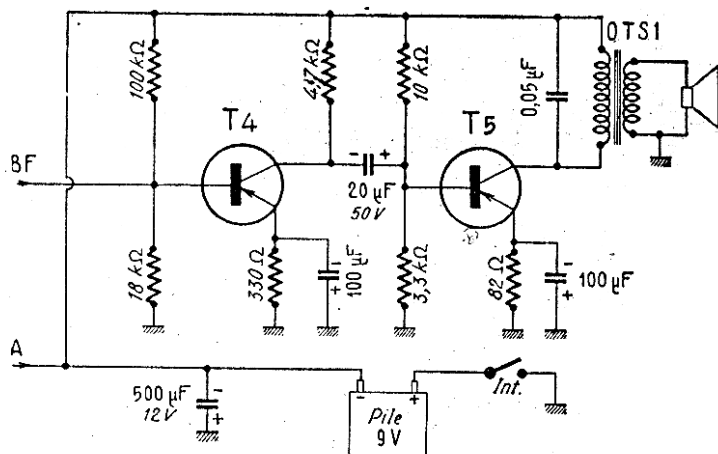
2 GAMMES D'ONDES (PO et GO)

Cadre Ferroxcube incorporé

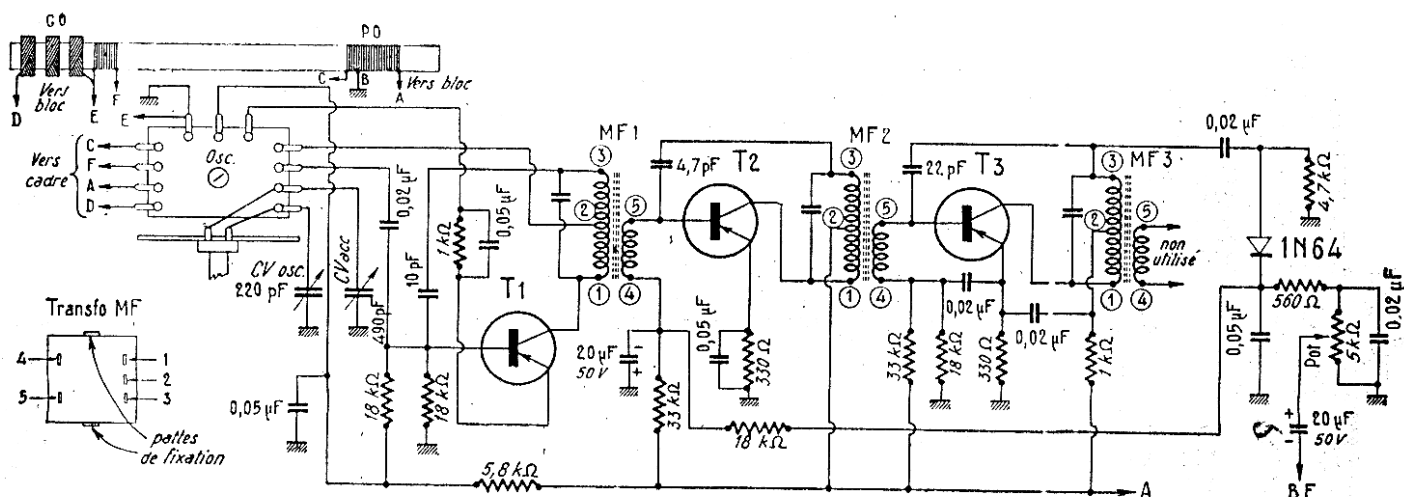
Commutateur de bloc du type « Rotatif »



UN SUPERHETERODYNE à TRANSISTORS, d'une conception simple et d'un **RENDEMENT SURPRENANT**

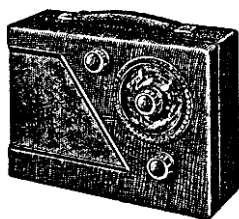


● Schéma de principe de la partie B.F. ●



• Schéma de principe de la partie haute fréquence •

● PRESENTATION ●



Dimensions : $220 \times 160 \times 75 \cdot \frac{\text{m}}{\text{m}}$

Élégant coffret 2 tons, façade chiné noir et blanc, couleur
côté au choix : vert, rouge, jaune ou ivoire.

Cache cerclé jonc or. Fermetures orifiées.

CABLE, REGLE
EN ORDRE DE MARCHE ... 26.800 »

Mobel

RADIO-TELEVISION

**35, Rue d'Alsace, 35
PARIS (10^e)**

Téléphone : NORD 88-25

Métro : Gares Est & Nord

C. C. Postal : 3246.25 PARIS

• DEVIS DES PIÈCES DÉTACHÉES •

1 Coffret luxe avec grille	2 575 »
1 Châssis avec cosse	750 »
1 CV 490 X 220	1 150 »
1 Cadran avec cache	725 »
1 Bloc oscillateur PO-GO	1 080 »
1 Cadre Ferroxcube	975 »
1 Jeu de MF	950 »
1 Haut-Parleur spécial 12 cm	2 150 »
1 Transfo de modulation	825 »
3 Boutons, 1 Bouchon, 1 Potentiomètre	435 »
Condens., Résistanc. et Chimique	1 405 »

Toutes les pièces détachées 13 020

PRIS EN UNE SEULE FOIS **12.800 »**

LE JEU DE TRANSISTORS

OC44	2 200 »
OC45	1 950 »
OC45	1 950 »
OC71	1 800 »
OC72	1 800 »
1 diode	290 »
Total	9 990 »

L'ENSEMBLE, pris en une seule fois **9.000 »**

LE RECEPTEUR, absolument COMPLET,
en pièces détachées, avec coffret
et transistors, pris en **UNE SEULE FOIS**

21.800 »