

DOCUMENTS-RADIO-SERVICE

LA DOCUMENTATION DU REVENDEUR-RADIO

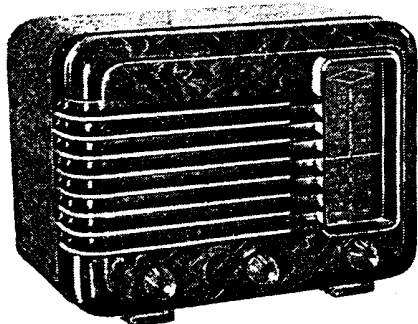
Office d'Éditions Professionnelles : 118, Bd Voltaire. PARIS - 11* — C. C. P. 2208 - 62
Abonnement, un an : Frs 150.

R.C. S. 696.692

RADIALVA Groom 39

Date de création : Octobre 1938 **608 A**
Prix de détail en vigueur au 10-1-39
595 - Valise de transport 48 - Classer dans l'ordre

STRICTEMENT CONFIDENTIEL. — A l'usage exclusif de MM. les Commerçants et Professionnels Radio-électriciens abonnés aux D.R.S. et de leurs employés. Reproduction interdite, même partielle. Ce document ne peut être ni copié, ni prêté, ni vendu sans notre autorisation expresse. Nous déclinons toute responsabilité pour les actions qui pourraient être intentées par les constructeurs en cas d'infraction, sans préjudice des dommages-intérêts que nous pourrions réclamer en raison de nos engagements.



Présentation : Coffret bakélite, 4 teintes au choix. Cadran lumineux démultiplié, avec indicateur de position P.O. ou G.O.

Dimensions : Haut. : 17 cm. Larg. : 23 cm. Prof. : 13 cm.

Poids : 3 kg.

LAMPES

N°	Type	Fonction
1	6K7	Préamplificatrice H. F.
2	6J7	Détectrice plaque.
3	25L6G	B. F. de sortie.
4	25Z6G	Valve de redressement.

Cordon chauffant 170 ohms, 300 mA.

Lampe de cadran : 4,5 volts. Intensité : 0,1A. Nombre : 1.

Alimentation : Secteur alternatif 25 à 60 périodes, ou continu 110 volts.

Consommation sous 110 volts 0,38 Amp. Réducteurs de tension pour 130-150 volts (40 ou 90 ohms) ou 220-250 volts (290 ou 360 ohms).

Technique générale : Poste 4 lampes, tous courants, à préamplification H. F.

Gammes de réception : 1° de 195 à 565 mètres ; 2° de 800 à 2.000 mètres.

H. F. : Nombre de circuits accordés : 2. Bobinages à air.

B. F. : Ampli classe A. Puissance de sortie 2 watts. H. P. diamètre 12 cm.

Excitation 3.500 ohms. Impédance de sortie 2.000 ohms.

Mesure des tensions : Lampes en place. Poste branché sur secteur 110 volts. A et T. débranchées. Bouton de puissance au minimum. Tolérance des mesures + ou - 10 %. Appareil de mesures 1.000 ohms par volt. Mesures effectuées directement aux broches des lampes. Pôles négatif du voltmètre relié à la masse.

Lampes N°	Cathode	Ecran	Plaque
1 6K7	*2 à 30 v.	108 v.	108 v.
2 6J7	2 v.	**8 v.	**12 v.
3 25L6	***0 v.	108 v.	104 v.

*Suivant position du potentiomètre de puissance (P.)

**Valeurs relatives, résistances en circuit.

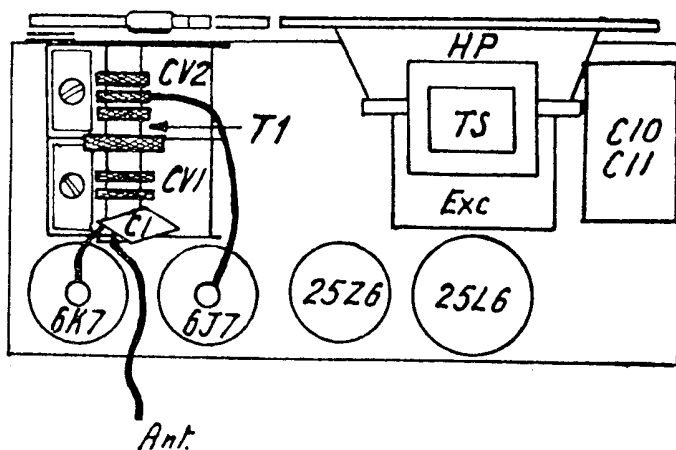
***Polarisation négative de grille par retour de R7 sur prise potentiométrique R12-R13, aux bornes de la résistance de filtrage négatif R9. Chauffage des lampes 6K7 et 6J7 : 6,3 volts. 25L6 et 25Z6 : 25 volts. Ordre de branchement des filaments secteur, cordon chauffant (R11) 25Z6, 25L6, 6K7, 6J7, R10 et lampe cadran, interrupteur et retour secteur.

H. T. filtrée : 108 volts (entre fil rouge H. P. et masse).

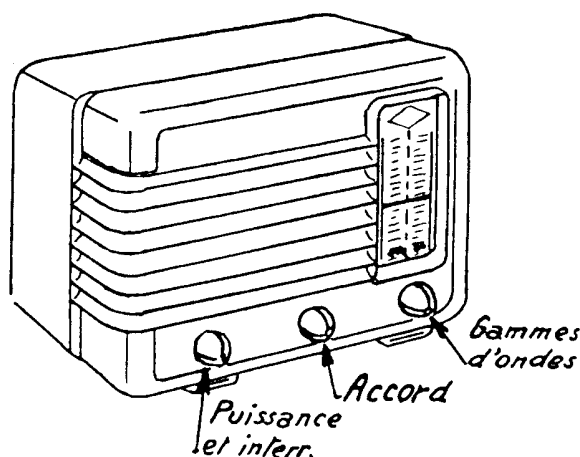
H. T. avant filtrage : 120 volts (entre fil rouge et fil jaune du H. P.).

Courant H. T. total : 84 mA (appareil de mesures en série, entre cathode 25Z6 et circuit +H.T.).

— VUE SUPERIEURE —



— VUE AVANT —



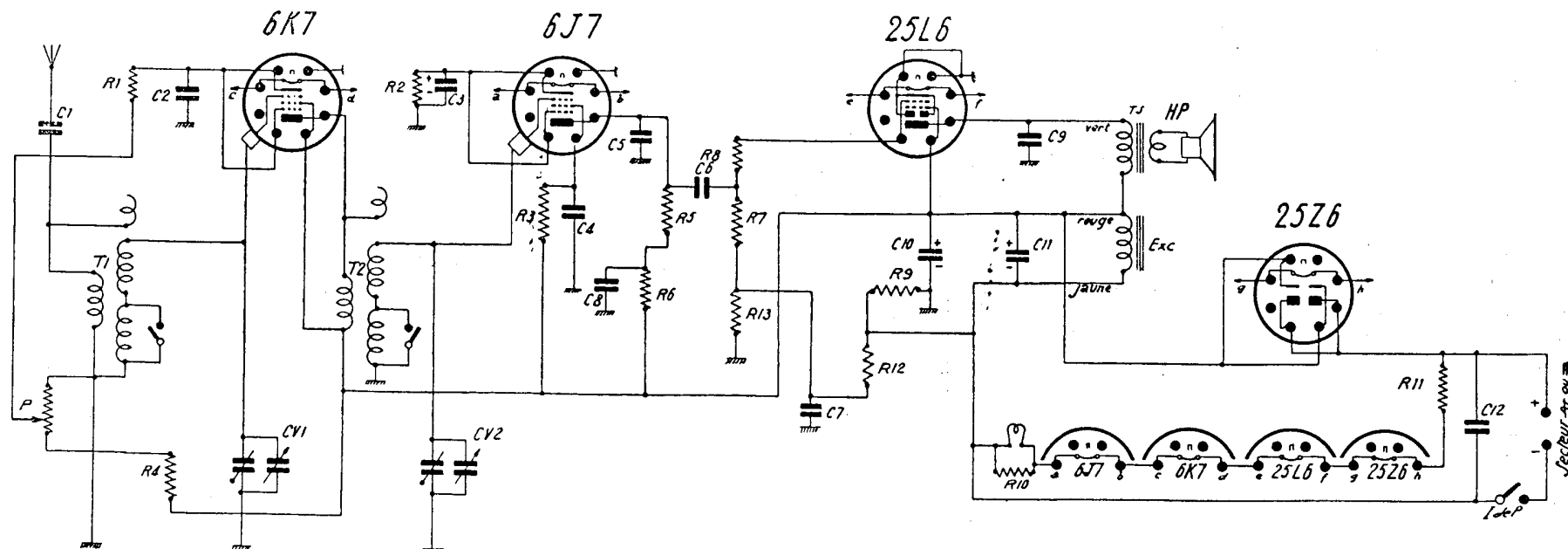
ALIGNEMENT :

L'alignement des deux circuits d'accord s'effectue simplement en petites ondes à l'aide des trimmers du bloc CV. Vérifier en premier lieu le calage correct de l'aiguille du cadran.

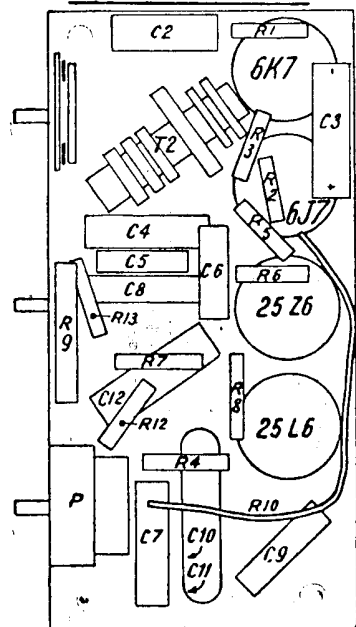
P.O. : Accorder sur 225 mètres en concordance avec le cadran par le trimmer CV2, puis ensuite retoucher le trimmer CV1 pour obtenir le rendement optimum. Contrôler le réglage sur 500 mètres.

G.O. : Accord fixe. Vérifier le bon état des bobinages en accordant sur Luxembourg.

60077



— VUE INTERIEURE —



CONDENSATEURS

Spécification : P papier, non inductif
E électrolytique. C céramique, M mica,
non inductif. Le nombre qui suit, indique
en volts : la tension d'essai pour P et M,
et de service pour E.

Repère	Valeur	Spécif.
CV1, 2,	2x460mmf	variable
C 1	250cm	M 1.500
C 2	0,1mf	P 1.000
C 3	5mf	E 50
C 4	0,1mf	P 1.000
C 5	500cm	P 2.000
C 6	10.000cm	P 2.000
C 7	0,1mf	P 1.000
C 8	0,1mf	P 1.000
C 9	10.000mmf	P 2.000
C 10	50mf	bloc E 200
C 11	100mf	
C 12	0,1mf	P 2.000

RESISTANCES

Repère	Valeur	Puissance
P	50.000 ohms	pot. inter.
R 1	150 ohms	1/2 watt
R 2	15.000 ohms	1/2 watt
R 3	2 még.	1/2 watt
R 4	100.000 ohms	1/2 watt
R 5	500.000 ohms	1/2 watt
R 6	50.000 ohms	1/2 watt
R 7	200.000 ohms	1/2 watt
R 8	50.000 ohms	1/2 watt
R 9	250 ohms	3 watts
R 10	20 ohms	bob. s. 300mA
R 11	170 ohms	cord. ch. 300mA
R 12	1 még.	1/2 watt
R 13	2 még.	1/2 watt

MATERIEL DIVERS

Repère	Désignation
T 1	Bloc d'accord PO. GO.
T 2	Bloc liaison HF. PO. GO.
HP	Haut-parleur.
	TS : Transfo de sortie.
	EXC : Excitation 3.000 ohms.

NOTE. — Branchement du bloc de filtrage :

C10 : fil vert pôle +.
fil beige pôle -
C11 : fil rouge pôle +
fil beige pôle -