

DOCUMENTATION TECHNIQUE
RADIO — TELEVISION — ELECTRO-ACOUSTIQUE

Continental Edison

COMBINE RADIO CASSETTES RC 5988



service après-vente BP. 110 7 rue ampère 91302 massy tel 920 84 72

CARACTERISTIQUES PRINCIPALES

49

TYPE D'APPAREIL	: Récepteur de radiodiffusion et enregistreur - lecteur de cassettes.
ALIMENTATIONS	: Piles et secteur - 220 V - 50 Hz. - 5 piles de 1,5 V Type R6.
CONSOMMATIONS	: Sur secteur 7 VA à Ps nominale. Sur piles, 250 mA à Ps nominale - 50 mA au repos.
PUISSANCE NOMINALE DE SORTIE	: 0,7 W sur $Z_s = 8 \Omega$ à $f = 1$ kHz pour $d = 10 \%$.
HAUT-PARLEUR	: $\varnothing 77$ mm - $Z = 8 \Omega$.
PRISES DE RACCORDEMENT	: a) Prise microphone $\varnothing 3,5$ mm « MIC » $V_e = 0,3$ mV - $Z_e = 30$ k Ω . b) Prise télécommande de $\varnothing 2,5$ mm « TEL ». c) Prise casque ou HP extérieur « HP 8 Ω » $\varnothing 3,5$ mm.
DIMENSIONS	: L. 246 - H. 134 - P. 60 mm.
MASSE	: 1,4 kg.
ACCESSOIRES	: 1 cassette C30 - 1 écouteur - 1 fiche d'effacement - 1 cordon secteur.

RECEPTEUR DE RADIODIFFUSION

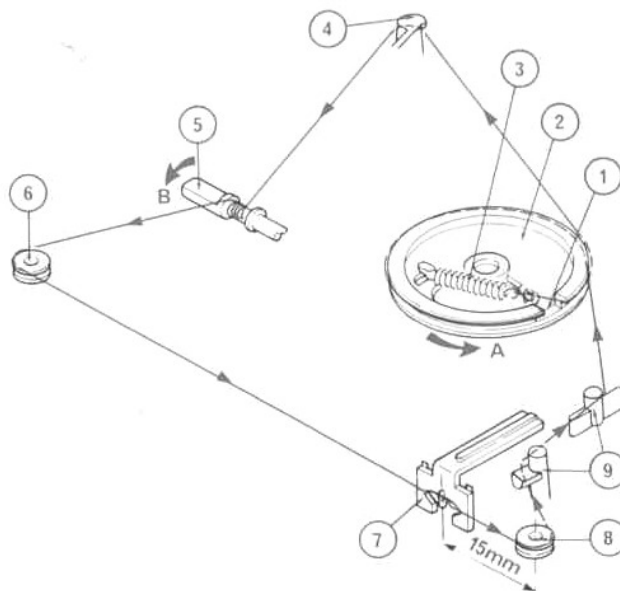
COLLECTEUR D'ONDES	: Antenne télescopique pour la MF Antenne cadre pour les PO et GO.
GAMMES D'ONDES REÇUES	: MF 87 à 109 MHz PO 515 à 1 650 kHz. GO 145 à 310 kHz.
SENSIBILITES HF UTILISABLES	: MF 6 μ V pour S/B = 30 dB PO 400 μ V/m } Pour S/B = 20 dB GO 600 μ V/m }
FREQUENCES INTERMEDIAIRES	: MF 10,7 MHz - MA 455 kHz.

ENREGISTREUR-LECTEUR

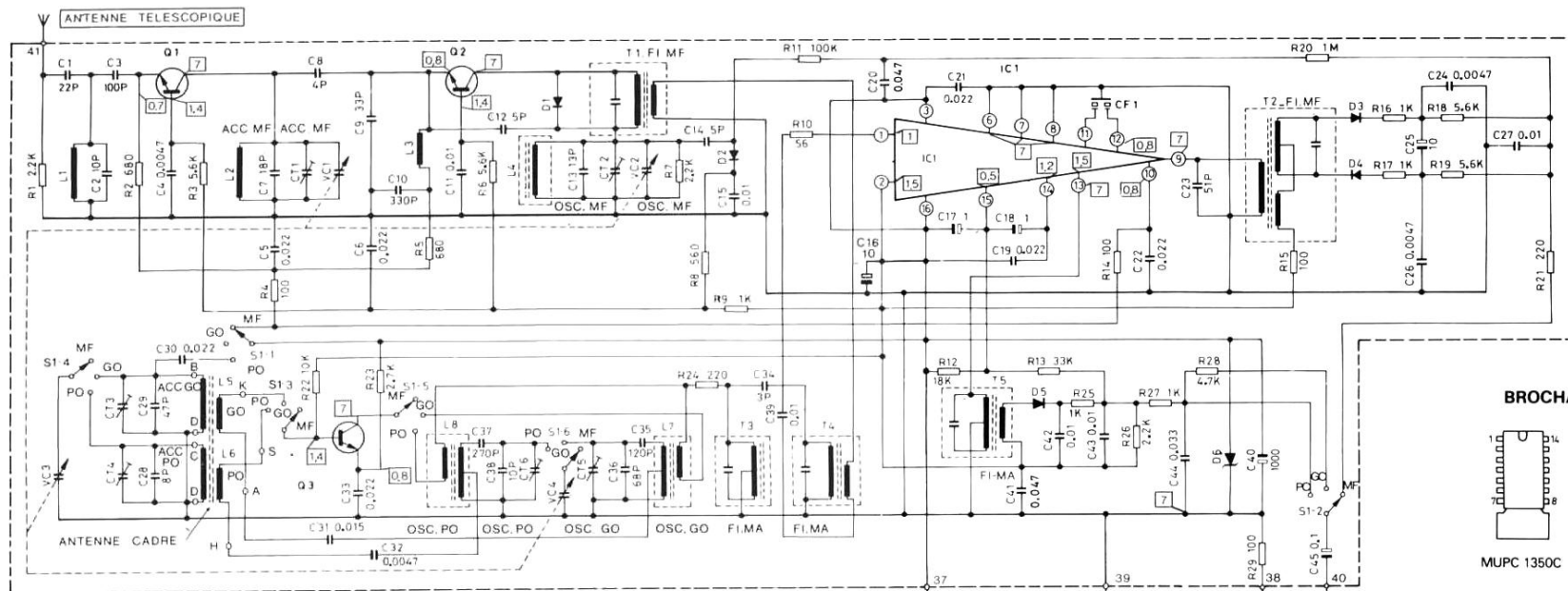
CASSETTES UTILISABLES	: Jusqu'à C90 avec bande à oxyde de fer.
NOMBRE DE PISTES	: 2.
VITESSE DE DEFILEMENT	: 4,75 cm/s.
FLUCTUATIONS TOTALES	: 0,45 %.
COURBE DE REPONSE ENREG./LECT	
A-20 dB	: 200 Hz à 6 kHz à +4/-8 dB.

REEMPLACEMENT DU CORDONNET D'ENTRAINEMENT

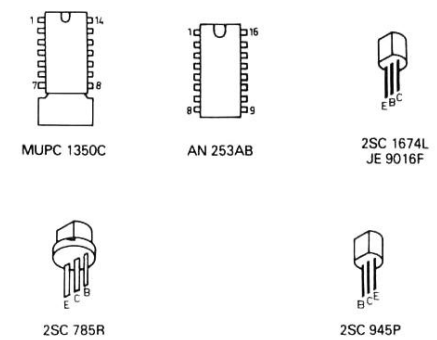
- 1° - Déposer le coffret et le cadran des stations.
- 2° - Tourner la poulie (2) dans le sens de la flèche A jusqu'en butée.
- 3° - Prendre un cordonnet de 50 cm de longueur puis nouer les deux extrémités au ressort (3).
- 4° - Passer un des brins du cordonnet dans l'encoche (1) puis effectuer 1/4 de tour sur la poulie (2) dans le sens de la flèche A.
- 5° - Passer le cordonnet sur le guide (4) et effectuer 4 tours sur l'axe (5) dans le sens de la flèche B.
- 6° - Passer le cordonnet sur les poulies (6) et (8) puis sur les guides (9).
- 7° - Terminer en effectuant un tour sur la poulie (2) dans le sens de la flèche A.
- 8° - Placer l'aiguille (7) à 15 mm de l'axe de la poulie (8).



SCHEMA DE PRINCIPE



BROCHAGE DES SEMI-CONDUCTEURS

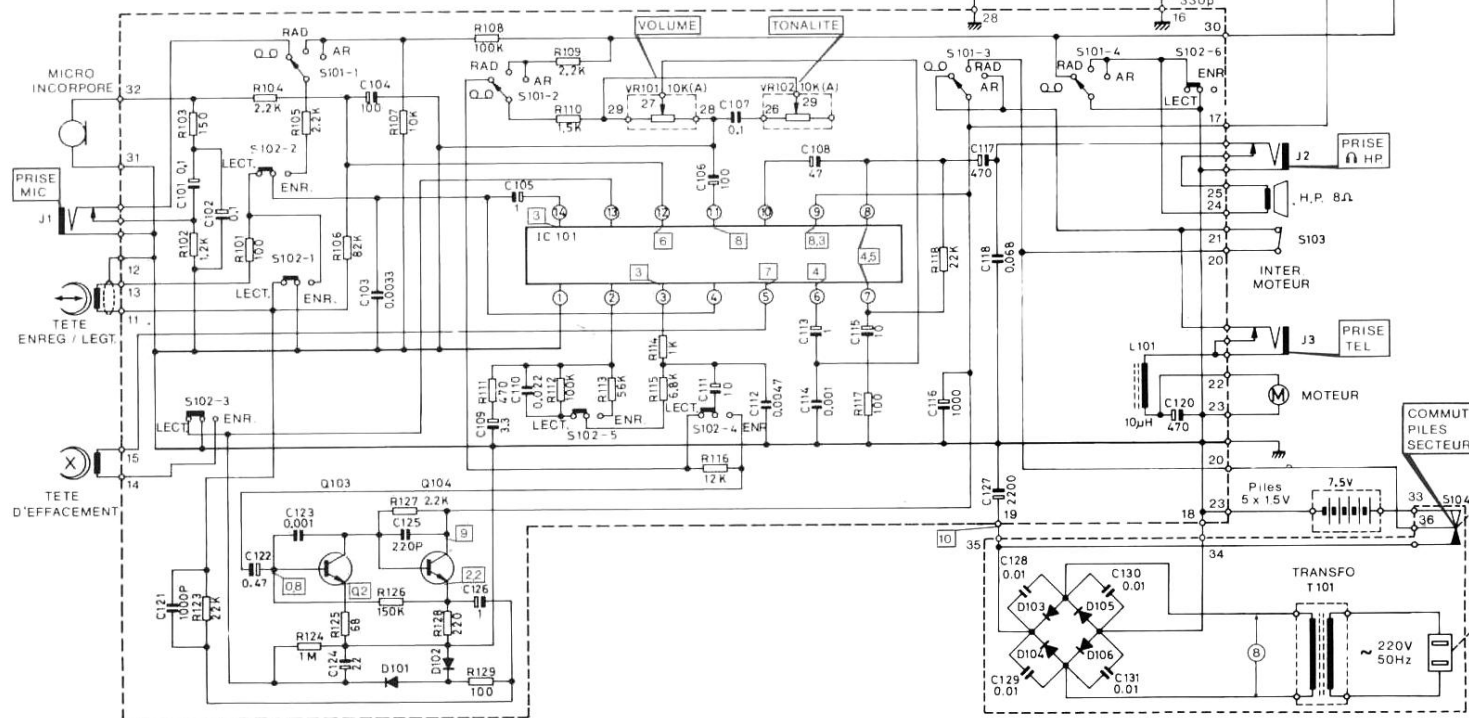


FREQUENCES DE REGLAGE

GAMME	OSCILLATEUR	ACCORD
MF	87-109 MHz	90-106 MHz
PO	515-1 650 kHz	600-1 400 kHz
GO	145-310 kHz	150-300 kHz
FI-MA	455 KHz	
FI-MF	10,7 MHz	

LEGENDES ET CONDITIONS DE MESURES

- : Points de raccordement des platines.
 - : Tensions continues relevées par rapport à la masse à l'aide d'un voltmètre de 40 kΩ/V
 - : Tensions alternatives.
- APPAREIL :** Alimenté sur le secteur 220 V - 50 Hz.
En fonction MA ou MF.
Sans signal.



TABLEAUX DES SEMI-CONDUCTEURS

PLATINE AMPLIFICATEUR ENREG./LECT.

REPÈRES	Q 103	Q 104	D 101	D 102	IC 101				D 103	D 104	D 105	D 106
SEMI-CONDUCTEURS GÉRÉS	2SC 945 P	2SC 945 P	WG 1010 AS	WG 1010 AS	MUPC 1350 C				1N 4001	1N 4001	1N 4001	1N 4001
SEMI-CONDUCTEURS DE REMPLACEMENT												

PLATINE ALIMENTATION

PLATINE HF-FI

REPÈRES	Q1	Q2	Q3	IC1	D1	D2	D3	D4	D5	D6		
SEMI-CONDUCTEURS GÉRÉS	2SC 1674 L	2SC 785 R	2SC 1674 L	AN 253 AB	HV 80	ITT 410	1N 60 P	1N 60 P	1N 60 P	HZ 7 B2		
SEMI-CONDUCTEURS DE REMPLACEMENT	JE 9016 F		JE 9016 F									

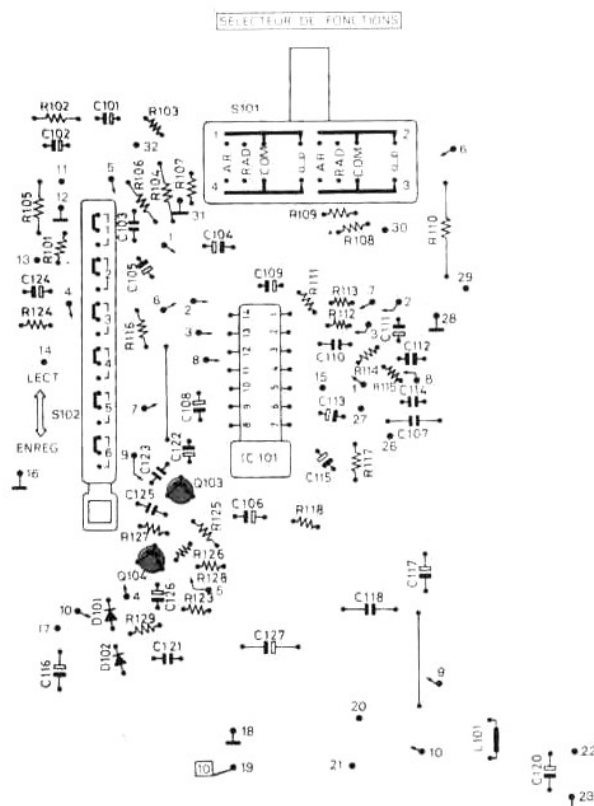
EVOLUTION

Deux versions d'alimentation ont équipé ces appareils :
1^{re} Version : la platine alimentation comporte un fusible repéré FT 101, le pont de diodes D 103 à 106 étant implanté sur la platine amplificateur.

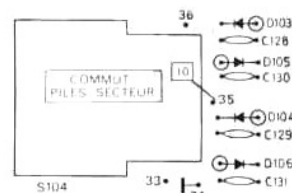
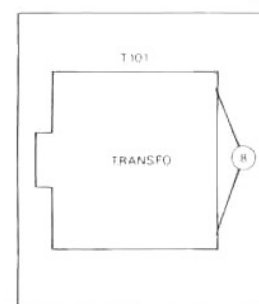
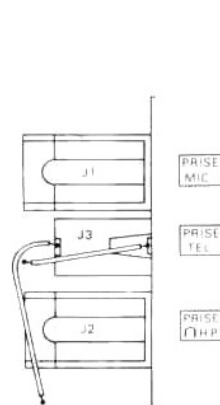
2^e Version : le fusible FT 101 est supprimé et le pont de diodes D 103 à 106 est implanté sur la platine alimentation. La présente documentation technique ne traite que des appareils équipés d'une alimentation 2^e Version.

CIRCUITS IMPRIMÉS : IMPLANTATION DES ELEMENTS

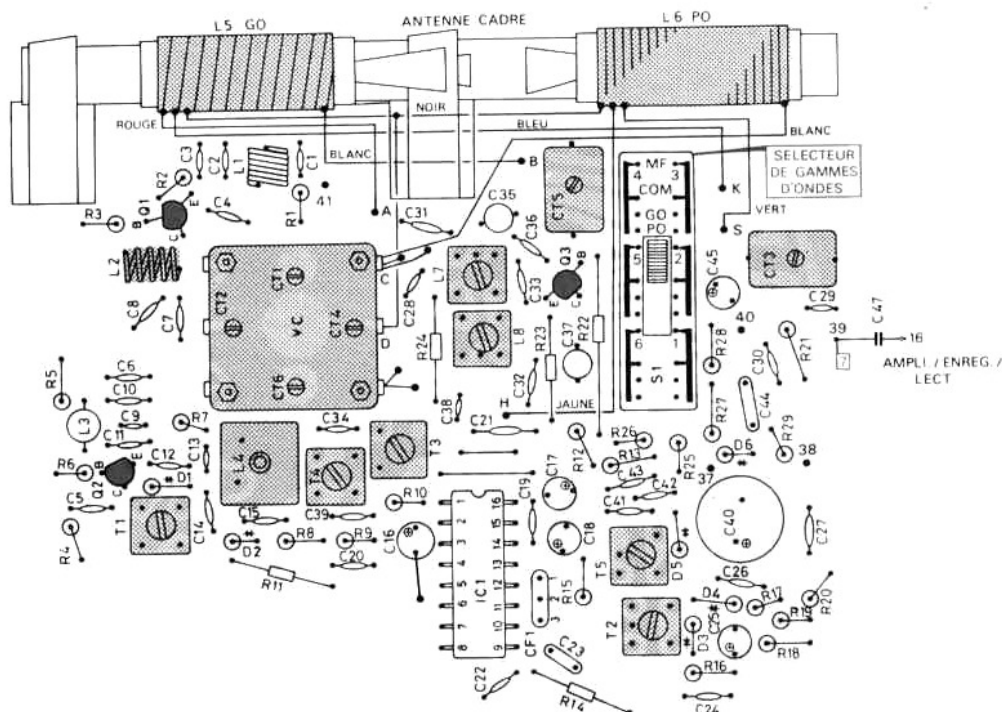
PLATINE AMPLIFICATEUR ENREGISTREMENT/LECTURE
(côté cuivre)



PLATINE ALIMENTATION
(côté éléments)



PLATINE HF-FI (côté éléments)



LISTES DES PIECES DETACHEES

A - PIECES DE CHASSIS ET DE PRESENTATION - PLANCHE A.

REP	DESIGNATION	CODE
1	COUVERCLE BAC A PILE	101 TX 4449
2	COUVERCLE BAC A PILE	101 TX 4450
3	PLAQUE ARRIERE (220V)	152 TX 1164
4	COULISSEAU PLASTIQUE (COMMANDE COMMUTATEUR S1-PLATINE 5)	101 TX 4375
5	PLATINE HF/FI EQUIPEE	196 TX 0765
6	SUPPORT PLASTIQUE CADRE	101 TX 0565
7	DIODE 1N4001 (D103a106)	273 TX 0025
8	CIRCUIT IMPRIME ALIMENTATION NU (1ère VERSION)	196 TX 0774
8	CIRCUIT IMPRIME ALIMENTATION NU (2ème VERSION)	196 TX 0939
8A	SUPPORT FUSIBLE	101 TX 1705
9	PLATINE ALIMENTATION EQUIPEE AVEC FUSIBLE FT101 (1ère VERSION)	196 TX 0773
9	PLATINE ALIMENTATION EQUIPEE AVEC PONT DE DIODES D103a106(2ème VERSION)	196 TX 0938
10	PRISE ALIMENTATION SECTEUR	101 TX 4371
10A	FUSIBLE VERRE 400mA	290 TX 0029
11	TRANSFORMATEUR D'ALIMENTATION	433 TX 0165
12	CADRAN STATIONS DECORE	614 TX 1206
13	PATTE FIXATION HAUT-PARLEUR	101 TX 0557
14	HAUT-PARLEUR Ø 77mm Z : 8Ω	580 TX 0243
15	RESSORT A LAME FIXATION (POIGNEE 23)	136 TX 1237
16	COFFRET AVANT COMPRENANT GLACE CADRAN	600 TX 0192
17	GRILLE HAUT-PARLEUR	152 TX 1213
18	CACHE	152 TX 1464

REP	DESIGNATION	CODE
19	BOUTON STATIONS	166 TX 0756
20	ENJOLIVEUR DECORE "CE"	152 TX 1465
21	ENTRETOISE EPAULEE (POIGNEE 23)	101 TX 4376
22	VOLET PORTE-CASSETTE EQUIPE	614 TX 1190
23	POIGNEE EQUIPEE	614 TX 1188
24	ENTRETOISE EPAULEE (POIGNEE 23)	101 TX 4376
25	ENJOLIVEUR DECORE "RC5988"	152 TX 1466
26	VIGNETTE DE MARQUE	152 TX 1219
27	BOUTON (TONALITE/VOLUME)	166 TX 0760
28	ENJOLIVEUR CHROME (MICROPHONE)	152 TX 1217
29	RESSORT A LAME (FIXATION POIGNEE 23)	136 TX 1237
30	AIGUILLE	101 TX 4374
31	PLATINE ENREGISTREUR/LECTEUR A CASSETTE COMPLETE	928 TX 0086
32	PLATINE AMPLIFICATEUR-ENREGISTREMENT/LECTURE EQUIPEE	196 TX 0940
33	ANTENNE TELESCOPIQUE	925 TX 0082
34	COFFRET ARRIERE	715 TX 0424
35	PLAQUE SIGNALETIQUE	152 TX 1163

B - AUTRES PIECES DE CHASSIS

CODE	DESIGNATION	REPERE
196 TX 0940	PLATINE AMPLIFICATEUR-ENREGISTREMENT/LECTURE EQUIPEE	
276 TX 0327	CIRCUIT INTEGRE MUPC1350C	IC101
101 TX 4390	COMMUTATEUR (ARRET/RADIO/ARRET AUTOMATIQUE)	S101
101 TX 4456	COMMUTATEUR ENREGISTREMENT/LECTURE	S102