

**DOCUMENTATION TECHNIQUE**  
**RADIO-TELEVISION-ELECTRO ACOUSTIQUE**

# Continental Edison

**ELECTROPHONE  
STEREOPHONIQUE  
EL 7740M**



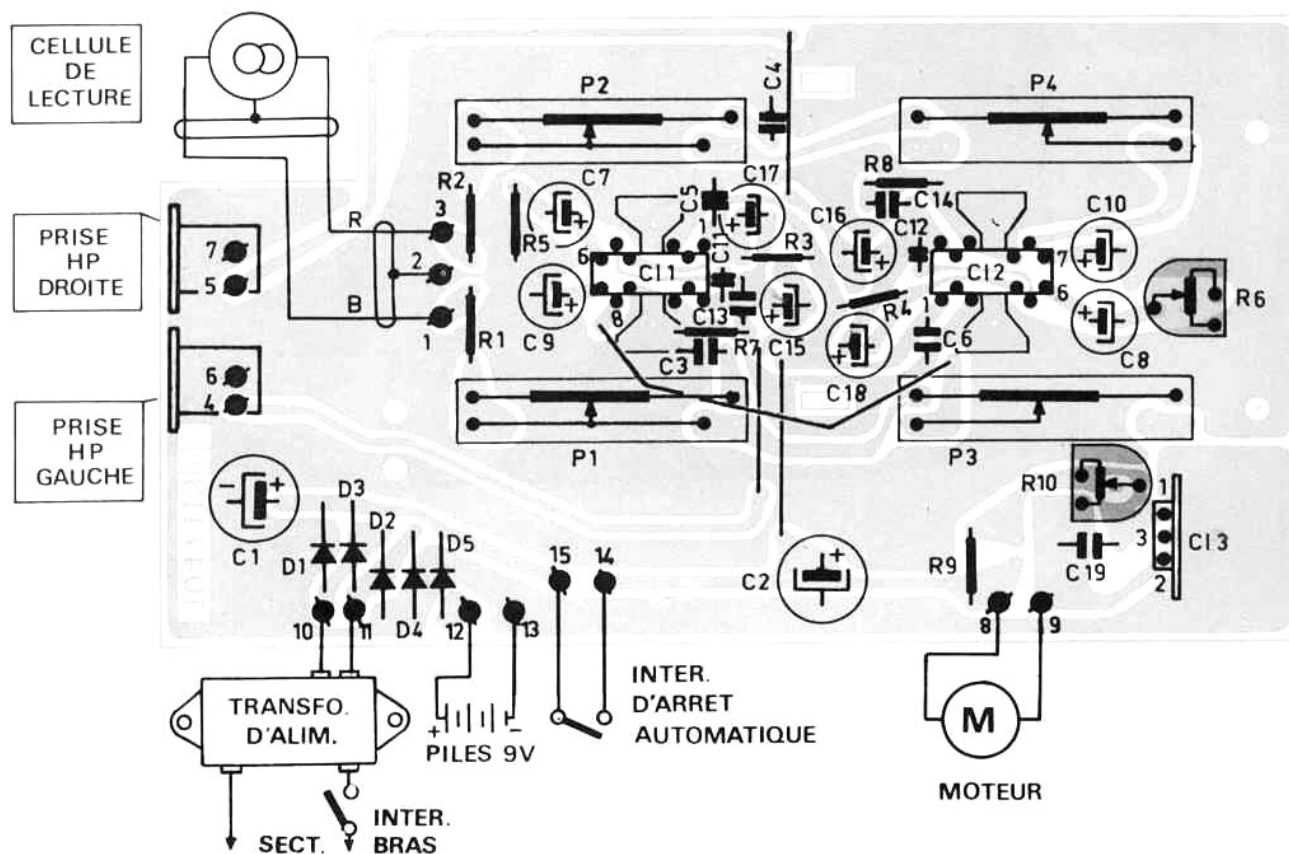
service après-vente BP. 110 7 rue ampère 91302 massy tel 920 84 72

## CARACTERISTIQUES PRINCIPALES

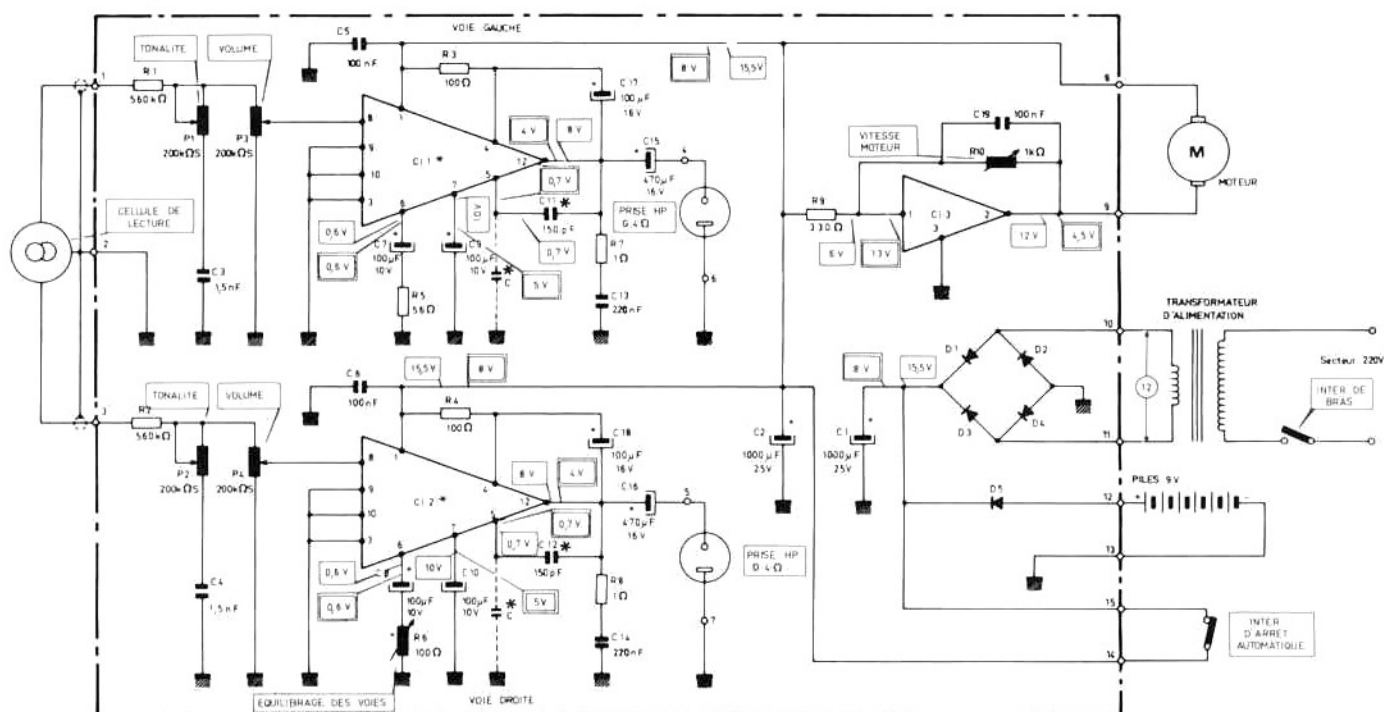
TYPE D'APPAREIL .....	: Electrophone stéréophonique.
DIMENSIONS .....	: L. 400 - H. 148 - P. 240 mm.
MASSE .....	: 4,5 kg sans piles.
ALIMENTATION .....	: Mixte secteur - piles. - Secteur : 220 V - Piles : 9 V à partir de 6 piles type R20.
CONSUMMATION MOTEUR EN SERVICE .....	: Sur secteur 20 VA pour $P_s = 2 \times 2 \text{ W}$ .
HAUT-PARLEUR .....	: $Z = 4 \Omega$ .
PUISSANCE NOMINALE DE SORTIE .....	: Sur secteur : $2 \times 2 \text{ W}$ Sur piles : $2 \times 1 \text{ W}$ } à 1 kHz pour $d \leq 2\%$ .
SENSIBILITE .....	: $\leq 300 \text{ mV}$ à 1 kHz pour $P_s = 2 \text{ W}$ .
BANDE PASSANTE .....	: 100 Hz à 10 kHz à $- 2 \text{ dB}$ pour $P_s = 250 \text{ mW}$ .
DISTORSION .....	: $\leq 2\%$ entre 100 Hz et 10 kHz pour $P_s = 2 \text{ W}$ .
TONALITE .....	: Coupe aiguës commandé par potentiomètre. Efficacité : $- 18 \text{ dB}$ à 10 kHz.
RAPPORT SIGNAL/BRUIT .....	: $\geq 45 \text{ dB}$ à 1 kHz pour $P_s = 2 \text{ W}$ .
PLATINE TOURNÉ-DISQUES .....	: Manuelle avec arrêt automatique.
VITESSES DE ROTATION .....	: 33 et 45 tr/mn.
CELLULE DE LECTURE .....	: Céramique, type STC 1000S.
POINTE DE LECTURE .....	: Saphir.

## CIRCUITS IMPRIMES : IMPLANTATION DES ELEMENTS

### PLATINE AMPLIFICATEUR (côté éléments)



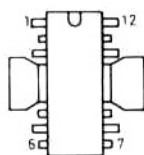
# SCHEMA DE PRINCIPE



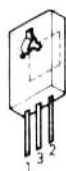
\*

C. I 1 / 2	TCA 830S	TBA 810P
C11 / 12	150 pF	680 pF
C	-	3,3 nF

## BROCHAGE DES SEMI-CONDUCTEURS



TCA 830S  
TBA 810P



TDA 1151

## LEGENDES ET CONDITIONS DE MESURE

- : POINTS DE RACCORDEMENT SUR LE CIRCUIT IMPRIME
- : TENSIONS ALTERNATIVES
- : TENSIONS CONTINUES RELEVÉES PAR RAPPORT A LA MASSE AVEC UN VOLTMETRE DE 40 kΩ/V APPAREIL ALIMENTÉ PAR LE SECTEUR
- : TENSIONS CONTINUES RELEVÉES PAR RAPPORT A LA MASSE AVEC UN VOLTMETRE DE 40 kΩ/V APPAREIL ALIMENTÉ PAR PILES

SANS SIGNAL A L'ENTREE  
POTENTIOMETRES DE VOLUME AU MINIMUM

## TABLEAU DES SEMI-CONDUCTEURS

REPERES SCHEMA	CI 1	CI 2	CI 3	D1	D2	D3	D4	D5
SEMI-CONDUCTEURS GERES	TCA 830S	TCA 830S	TDA 1151	1N 4001	1N 4001	1N 4001	1N 4001	1N 4001
SEMI-CONDUCTEURS DE REMPLACEMENT	TBA * 810P	TPA * 810P						

## CONTROLES ET REGLAGES

### A – SENSIBILITE

#### Conditions de mesures

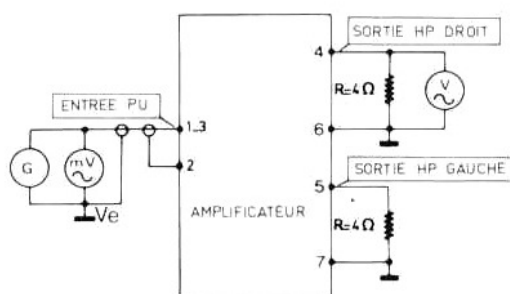
- Appareil alimenté par secteur 220 V.
- Position des commandes :
  - Commande tonalité au maximum sur « 8 ».
  - Volume au maximum sur « 8 ».

Pour  $P_s = 2 \text{ W}$  soit  $V_s = 2,8 \text{ V}$  sur  $Z_s = 4 \Omega$ , la valeur de la tension appliquée en entrée doit être :

$$V_e \approx 300 \text{ mV}$$

#### Réglage

Si tel n'est pas le cas pour la voie droite agir sur la résistance ajustable R6 pour obtenir une tension de sortie de 2,8 V.



### B – REGLAGE DE LA VITESSE DE ROTATION

#### Conditions de mesures

- Appareil alimenté par secteur 220 V.
- Placer un disque stroboscopique sur le plateau.
- Mettre le tourne-disques en service.

#### Réglage

- Agir sur la résistance ajustable R10 pour régler la vitesse de rotation sur la position 33 ou 45 tr/mn.
- Vérifier que la tension aux bornes du moteur est de l'ordre de 3,5 V.

## LISTES DES PIECES DETACHEES

### A) PIECES DE CHASSIS

CODE	DESIGNATION	REPERE
101 TX 1915	AMORTISSEUR CAOUTCHOUC	
580 TX 0136	TRANSFORMATEUR D'ALIMENTATION	
	HAUT-PARLEUR DIMENSIONS :	
	15 X 10cm Z : 4Ω	
111 TX 3022	LAME DE CONTACT PILES DOUBLE	
111 TX 3021	LAME DE CONTACT PILES SIMPLE	
101 TX 1916	SUPPORT PLASTIQUE TRANSFORMATEUR D'ALIMENTATION	
433 TX 0185	TRANSFORMATEUR D'ALIMENTATION	
596 TX 0227	PLATINE AMPLIFICATEUR EQUIPEE	
276 TX 0104	CIRCUIT INTEGRE TCA8305	C11/2
276 TX 0178	CIRCUIT INTEGRE TDA1151	C13
101 TX 1917	CLIP (TDA1151)	
240 TX 0149	CONDENSATEUR CHIMIQUE 1000μF 25V	C1/2
240 TX 0167	CONDENSATEUR CHIMIQUE 100μF 10V	C7&10
240 TX 0073	CONDENSATEUR CHIMIQUE 470μF 16V	C15/16
207 TX 0220	CONDENSATEUR CHIMIQUE 100μF 16V	C17/18
273 TX 0025	DIODE 1N4001	D1&5
207 TX 0430	POTENTIOMETRE A GLISSIERE 220kΩ S (TONALITE-VOLUME GAUCHE ET DROIT)	P1&4
239 TX 0067	POTENTIOMETRE AJUSTABLE 100Ω	R6
207 TX 0377	POTENTIOMETRE AJUSTABLE 1kΩ	R10
101 TX 0246	PRISE HAUT-PARLEUR INSERABLE 2 BROCHES	

### B) PIECES DE PRESENTATION

CODE	DESIGNATION
715 TX 0151	COFFRET ORANGE
614 TX 0504	CONTRE COUVERCLE GRIS
822 TX 0003	CORDON DE HAUT-PARLEUR
824 TX 0011	CORDON SECTEUR
101 TX 1923	COUVERCLE DU BAC A PILES ORANGE
101 TX 1924	COUVERCLE DU BOITIER CORDON SECTEUR ORANGE
614 TX 0506	COUVERCLE DROIT ORANGE
614 TX 0508	COUVERCLE GAUCHE ORANGE
120 TX 0174	CURSEUR DE TOUCHE MARRON
161 TX 0002	EMBASE DE VIGNETTE DE MARQUE
152 TX 0129	ENJOLIVEUR ARRIERE BRUN (BRAS DE LECTURE)
152 TX 0130	ENJOLIVEUR BRUN DE TETE DE LECTURE
152 TX 1598	ENJOLIVEUR DECORE EL7740M
152 TX 0665	ENJOLIVEUR DECORE STEREO
120 TX 0264	MANETTE DE VERROUILLAGE MARRON
614 TX 0510	POIGNEE ORANGE
614 TX 0660	TABEAU DE COMMANDES
169 TX 0135	TOUCHE DE POTENTIOMETRE A GLISSIERE
101 TX 1925	VERROU DE COUVERCLE DROIT
101 TX 1926	VERROU DE COUVERCLE GAUCHE
101 TX 2568	VERROU PLASTIQUE (BRAS DE LECTURE)