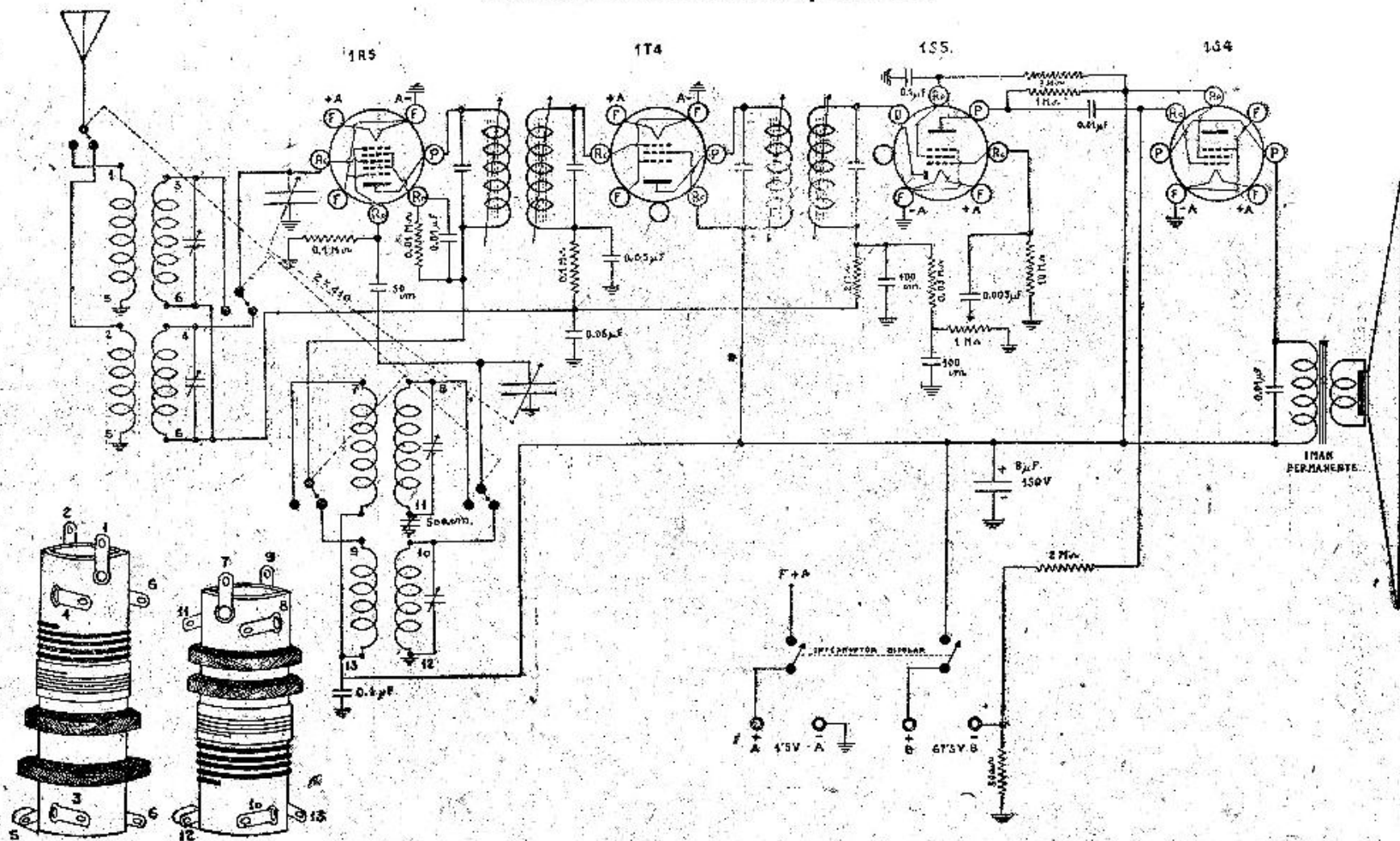


Modelo R. R. 542-B-F. I, 480 Kc.



Los tipos miniatura de válvulas empleadas y los pocos elementos que integran el circuito, hacen que este receptor sea un verdadero portátil, por el reducido tamaño del conjunto.

No emplea antena incorporada ya que al estar diseñado para onda normal y corta, la misma no podría ser utilizada satisfactoriamente en ambas ondas.

De todas formas unos pocos metros de cable tendidos por el suelo (campo o playa) son suficientes para que puedan ser captadas con facilidad las emisoras lejanas.