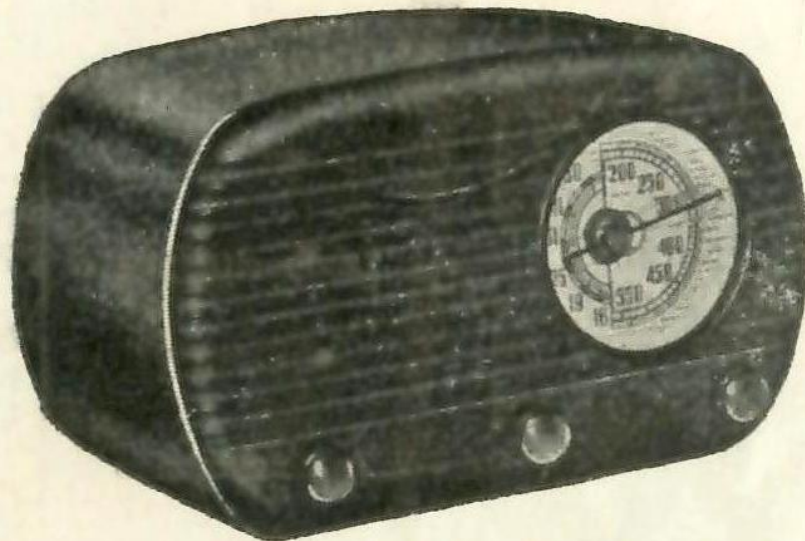


# **SUPER 520 Ur**

---

**Universal - Ondas: Normal y Corta**

**Sin Mueble, Chasis y Mando Ptas. 550 Neto**



**Completo Ptas. 680 Neto**

con mueble 16.106

y

5 lámparas de la serie

**“RIMLOCK”**

Precios  Netos

---

**RADIO WATT-Paseo de Gracia, 130-Barcelona**

## PARTICULARIDADES DEL CIRCUITO

El receptor que se describe utiliza un circuito de elevado rendimiento y es extremadamente sencillo.

El elevado coeficiente de amplificación de las válvulas que se emplean, unido a las excelentes cualidades de las bobinas Valgifson, especialmente diseñadas para este tipo de válvulas, hacen que este receptor sea el ideal para el armador.

## LÁMPARAS A EMPLEAR

*Conversora :*

UCH41 ó UCH42

Se diferencian únicamente por tener la UCH42 una reja supresora conectada interiormente al cátodo. Tienen idénticas las conexiones exteriores y su instalación.

*Amplificadora de F.I.*

UF41 — UF42 — UAF41 — UAF42

Conectando en el soporte los terminales 3-4 y 7 podrán emplearse indistintamente cualquiera de dichas lámparas.

Las UF41/UAF41 tienen la reja supresora conectada en el interior de la válvula. En las UF42/UAF42 queda conectada en el exterior, en virtud del puente antes citado.

Las UF son simplemente pentodos. Las UAF son diodos-pentodos. Al no utilizarse en la etapa amplificadora de F.I. la sección diodo, ésta queda conectada a cátodo con el antes referido puente de los terminales 3-4-7.

*Detector - Preamplificadora B.F.*

UAF41 — UAF42

Conectando en el soporte los terminales 4 y 7 podrá emplearse indistintamente cualquiera de las dos lámparas.

La UAF41 tiene la reja supresora conectada en el interior de la válvula.

En la UAF42 queda conectada en el exterior en virtud del puente establecido entre los terminales 4 y 7 del soporte.

*Amplificadora de salida :*

UL41

*Rectificadora :*

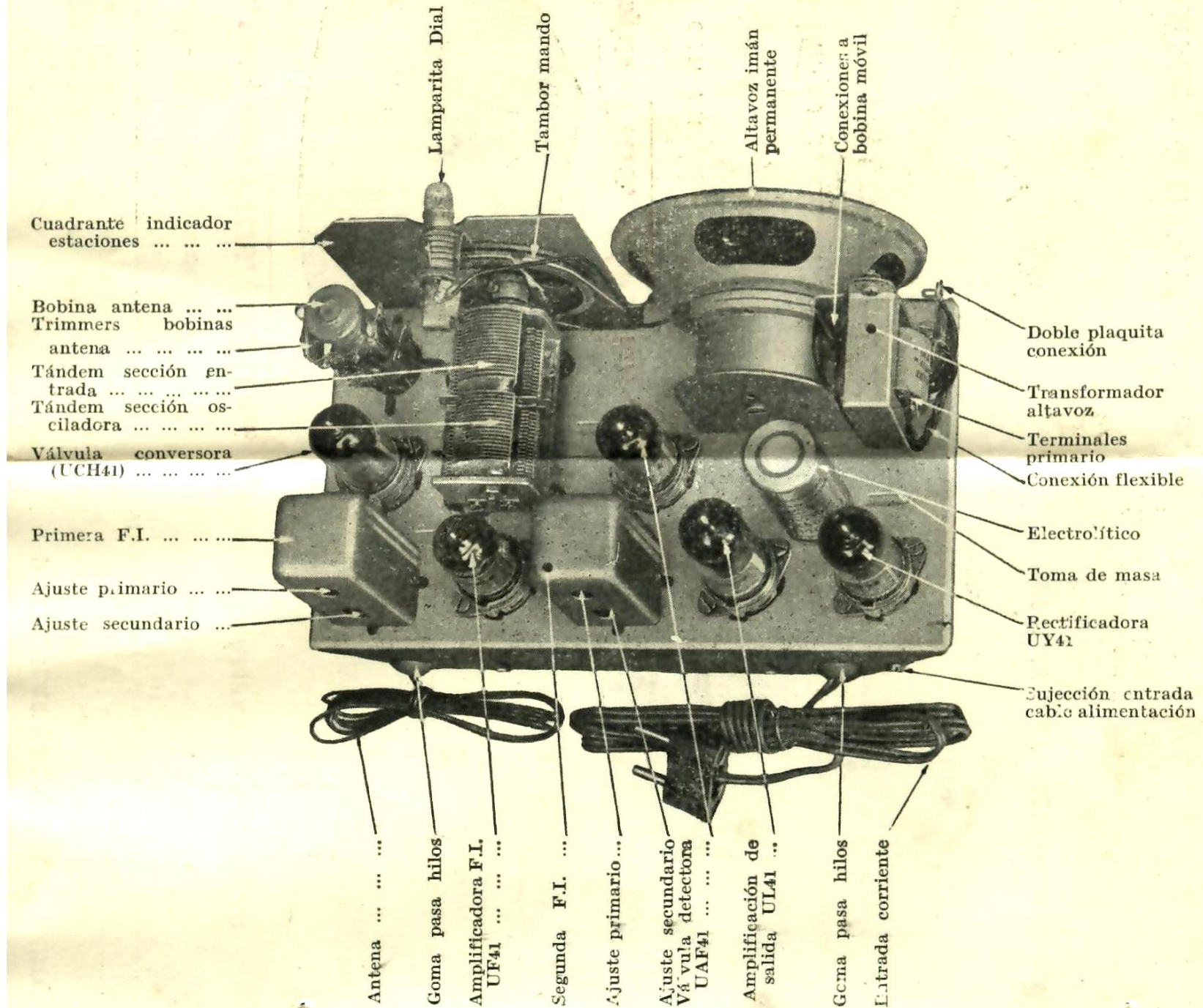
UY41

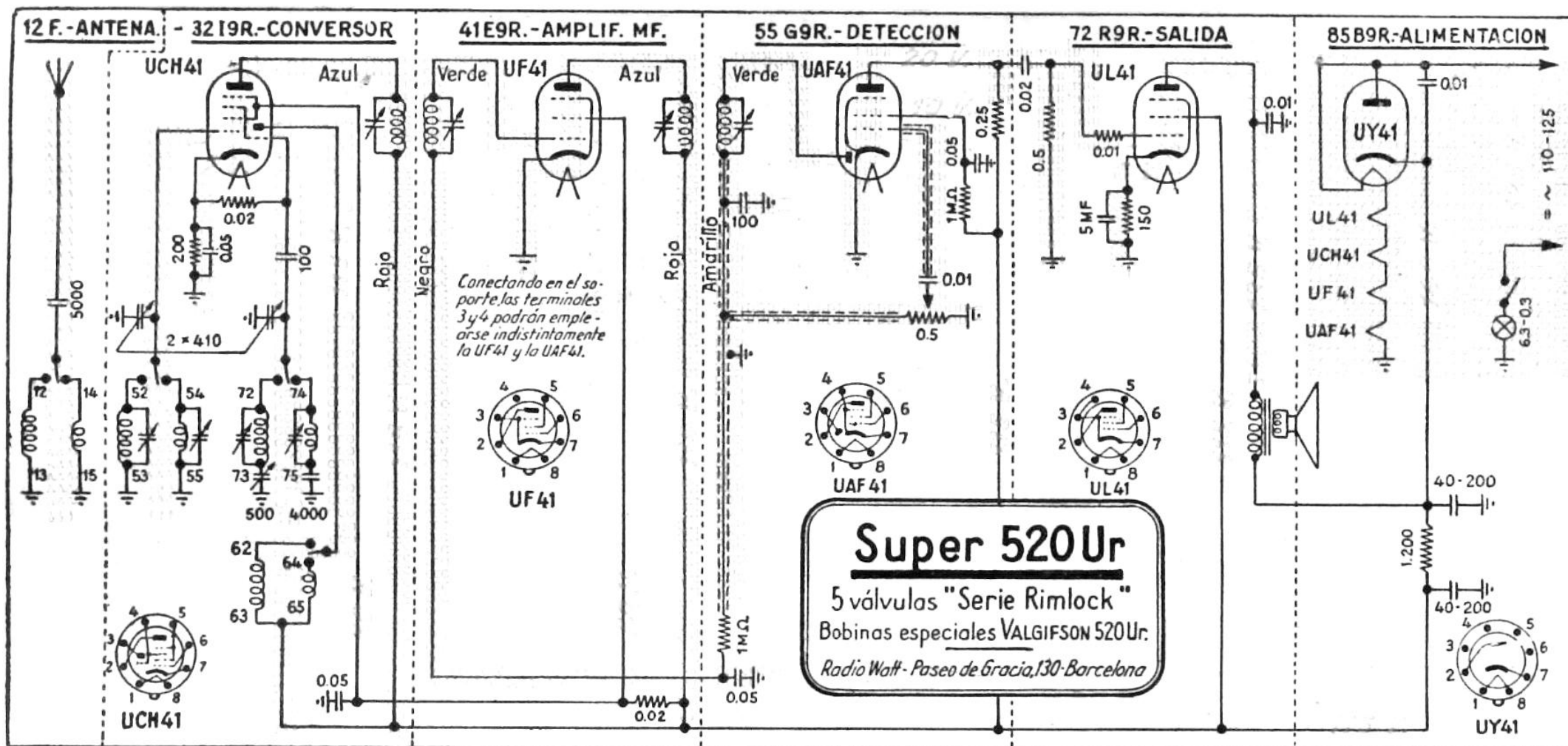
## DETALLES DE FUNCIONAMIENTO

La polarización de la válvula amplificadora de F.I. se realiza, en ausencia de señal, por una ligera tensión negativa que se produce en el diodo detector (polarización por contacto), y en presencia de señal, por la que se origina en el control automático de sensibilidad (C.A.S.).

La polarización de la válvula detectora y preamplificadora de B.F. se hace automáticamente. Su diseño

# SUPER 520 Ur - Vista superior





Mediciones obtenidas con el Tester RADIO WATT. Cátodos, sensibilidad 0-10 y lo demás con la de 0-200