

## DOCUMENTATION TECHNIQUE TYPE 701

### CARACTERISTIQUES TECHNIQUES

M.F. : 450 Kcs  
 Impédance de sortie : 3 ohms  
 Puissance modulée : 700 mW  
 Consommation : 44 mA pour 50 mW de sortie  
 Gammes : OL 150 à 400 Kcs (750 à 2000 m.)  
           OM 520 à 1620 Kcs (185 à 578 m.)  
           OCII 2,3 à 7 Mcs (43 à 130 m.)  
           OCI 7 à 18 Mcs (16,7 à 43 m.)

### MESURES DE CONTROLE

Raccordement des générateurs selon figures.  
 Référence : 0,4 V. tension de sortie sur charge non-selfique de 3 ohms, puissance au maximum, tonalité aiguë.

Point X: 400 cycles sensibilité  $\leq 4,5$  mV  
 Point Y: 450 Kcs (mod. 400 c.30%)  $\leq 900$  uV.

### DEPANNAGE Important

Précautions à prendre pour éviter l'endommagement des transistors :

Ne pas faire de court-circuit pendant les mesures.

Utiliser un fer à souder isolé du secteur.  
 N°effectuer une soudure que lorsque l'appareil est hors service.

Respecter la polarité des piles

### TRANSISTORS DE SORTIE

En cas de défectuosité de l'un d'eux, le remplacement des deux transistors est indispensable. Il est nécessaire dans ce cas, de procéder au réglage du courant de repos qui s'effectue de la façon suivante :

Intercaler un milliampermètre entre les points A et B. Régler P2 pour un courant de 3 mA avec P1 au minimum.

## TECHNISCHE DOCUMENTATIE TYPE 701

### TECHNISCHE KENMERKEN

M.F. : 450 Kh  
 Uitgangsimpedantie : 3 ohms  
 Uitgangsvermogen : 700 mW  
 Verbruik : 44 mA voor 50 mW uitgang  
 Bereiken : LG 150 à 400 Kh (750 à 2000 m.)  
           MG 520 à 1620 Kh (185 à 578 m.)  
           KG II 2,3 à 7 Mh (43 à 130 m.)  
           KG I 7 à 18 Mh (16,7 à 43 m.)

### METINGEN

Generators aangesloten volgens afbeeldingen.  
 Referentie : 0,4 V. uitgangspanning op een niet inductieve lading van 3 ohms, klanksterkte gans open, toonregelingsknop niet ingedrukt

Punt X: 400 h. gevoeligheid  $\leq 4,5$  mV.  
 Punt Y: 450 Kh (mod. 400 h.30%)  $\leq 900$  uV.

### HERSTELLING Belangrijk

Te nemen voorzorgen voor het vermijden van beschadiging van de transistors :  
 Geen kortsluitingen tijdens de metingen.

Gebruik maken van een van het net geïsoleerde bout. Niet solderen terwijl het apparaat in werking is.

Acht nemen op de polariteit van de batterijen.

### UITGANG TRANSISTORS

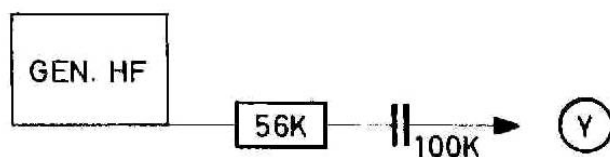
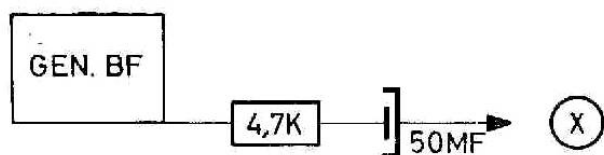
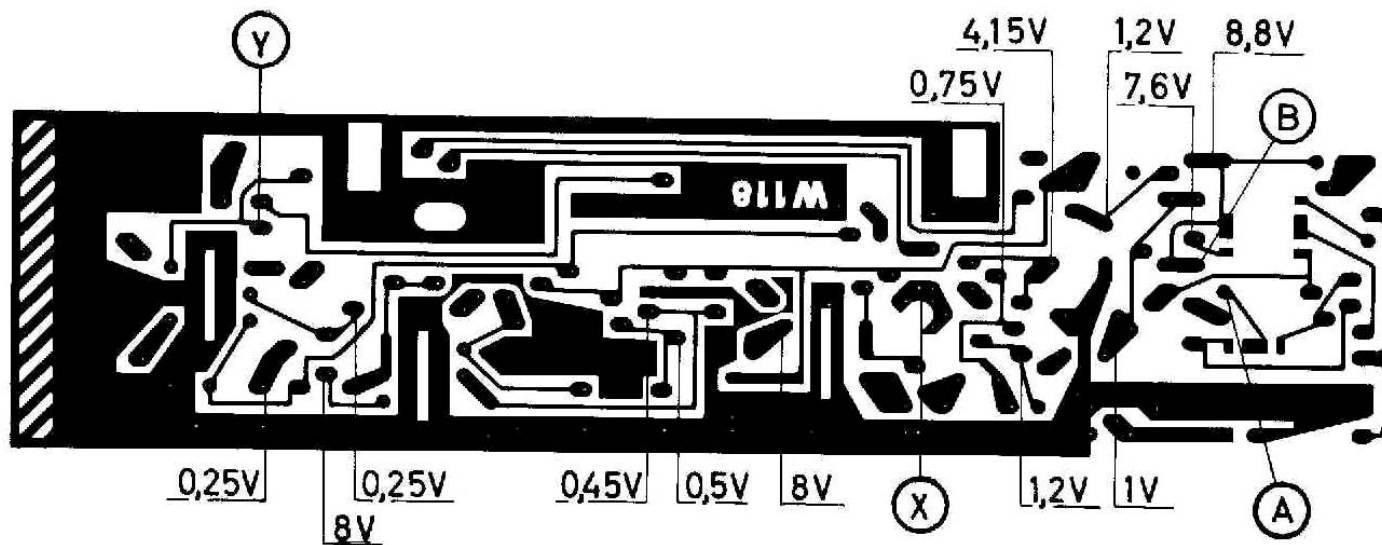
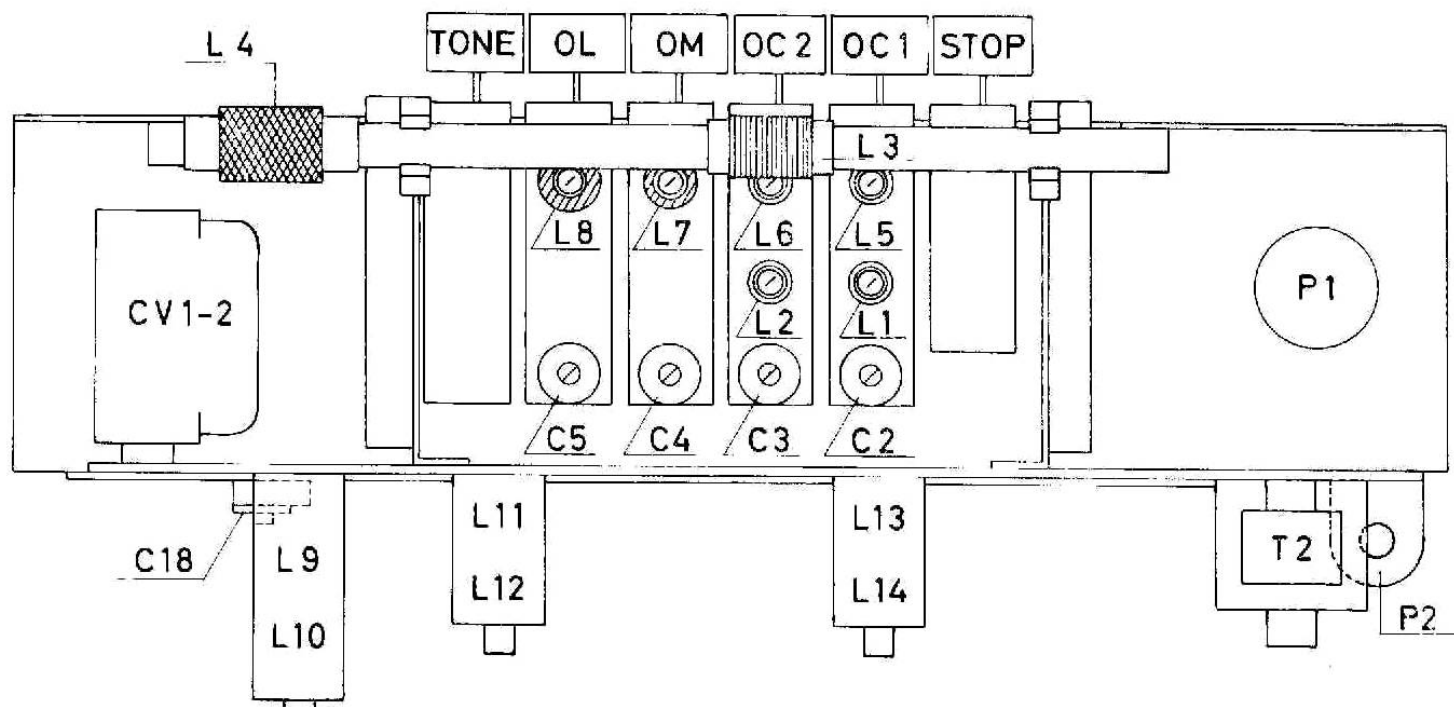
Bij defect van een ervan, is het vervangen van beide noodzakelijk.

Regel in dit geval de ruststroom op volgende wijze :

Een milliamperemeter tussen de punten A en B schakelen. Regel P2 voor een stroom van 3 mA en P1 gans dicht.

## ALIGNEMENT - AFREGELING

GAMME BEREIK	FREQUENCE FREKWENTIE	REGLER INSTELLEN
OM MG	550 Kcs	L7 L3
	1435 Kcs	C18 C4
OL LG	160 Kcs	L8 L4
	360 Kcs	C5
OC II KG II	3 Mcs	L6 L2
	6 Mcs	C3
OC I KG I	7 Mcs	L5 L1
	17 Mcs	C2



# ALL TRANSISTOR 701

