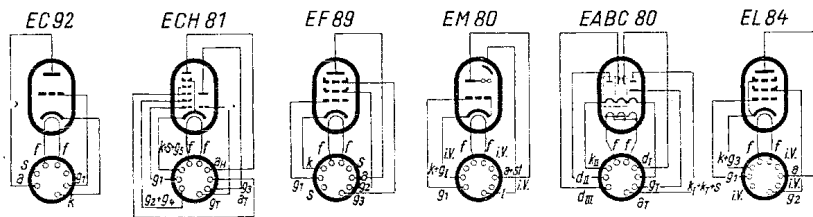


Röhrensockelschaltungen



Belastbarkeit
der Widerstände

- 0,25 W
- 0,5 W
- 1,0 W
- 2,0 W

Betriebsspannung
der Kondensatoren

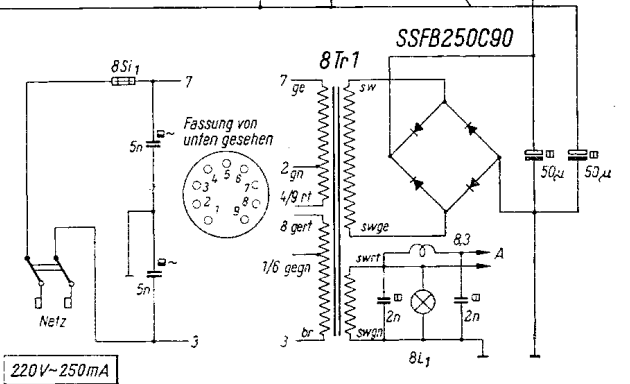
- ▲ 12/15 V
- 70/80 V
- 125 V
- 250 V
- 350/385 V
- 500 V

E Ende UE unteres Ende

— unterstrichene Kapazitätswerte:
keramische Kondensatoren mit besonderen
Temp.-Werten für Stabilisierung

— unterstrichene Kapazitätswerte:
keramische oder ähnliche Kondensatoren
mit Toleranz $\leq 2,5 \%$

Änderungen vorbehalten



STROMLAUF SIEMENS-SUPER C 50