

SAVEMA

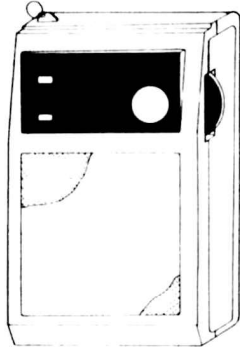
Société d'Après-Vente **ElectroMénager, Audiovisuel**

DOCUMENTATION TECHNIQUE



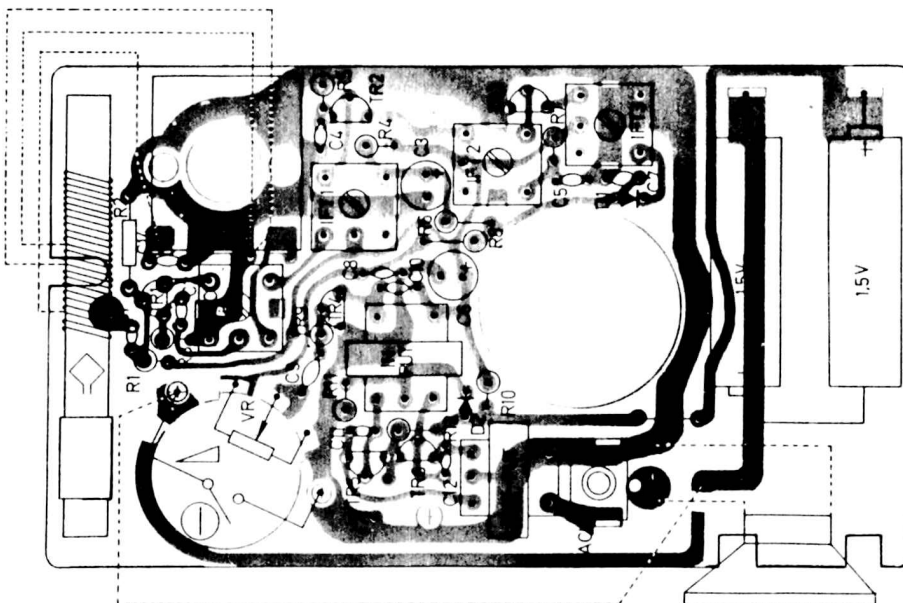
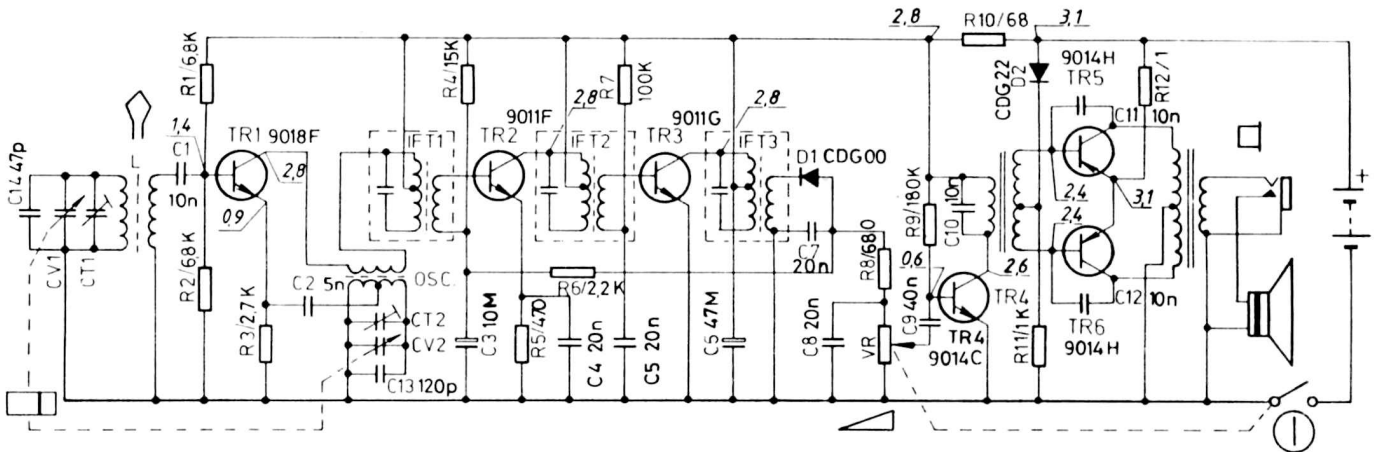
Référence SAVEMA

R 1101



RECEPTEUR DE RADIODIFFUSION

R 1101 ◁ PP 27



LW - GO	150 KHz - 260 KHz
IF - FI	465 KHz

Solder side
Côté cuivre
Lötseite
Lado del cobre
Lato soldature

SAVEMA

166, rue du Landy BP 68
93200 SAINT-DENIS



93202 SAINT-DENIS CEDEX 1



(1) 820 61 15
TELEX SAV GEN 611 740

Code 968 TX 0610 - 0785/ M - R 1101

SAVEMA SOCIÉTÉ ANONYME AU CAPITAL DE 80 000 000 F
SIEGE SOCIAL: 166, RUE DU LANDY - 93200 SAINT-DENIS
RCS PARIS B 32193 625
LOCAIRE GERANTE DE: S D R M RCS PARIS B 592 006 696
SODAME RCS PARIS B 552 137 028
SURMELEC RCS PARIS B 652 019 155