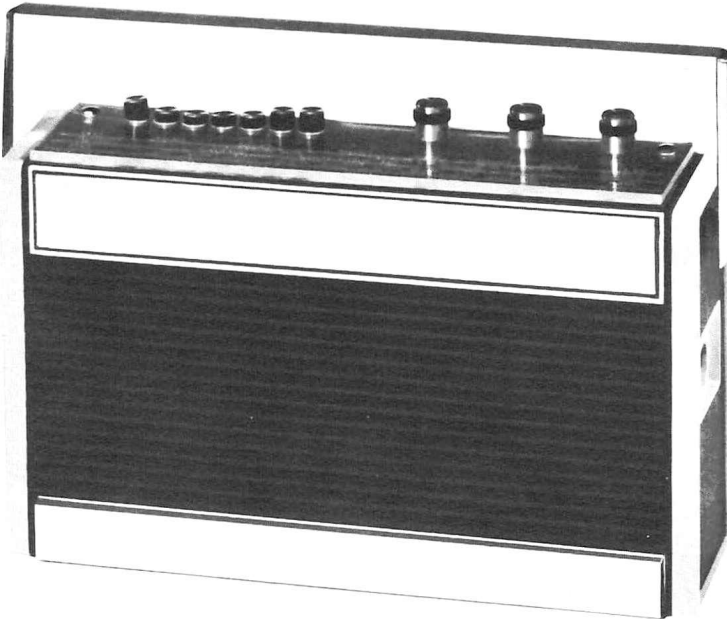


DOCUMENTATION TECHNIQUE

DES

RÉCEPTEURS RADIO

TR 1289 - 2289



PRINCIPALES CARACTERISTIQUES

TYPE

Portatif
2 gammes d'ondes : PO – GO
stations GO préréglées

PRESENTATION

Coffret plastique gainé

GAMMES COUVERTES

PO : 525 KHz à 1605 KHz
GO : 150 KHz à 265 KHz

EQUIPEMENT

7 transistors – 2 diodes

COMMANDES

sur le dessus :
bouton volume – stations et tonalité – clavier 7 touches

CONSOMMATION

15 mA

PUISSANCE

650 mW

HAUT-PARLEUR

Elliptique 10 x 16 cm – $Z = 8 \Omega$

PRISES

Magnétophone – Antenne auto – Jack pour HP supplémentaire

ALIMENTATION

Par 2 piles plates de 4,5 V

DIMENSIONS

Hauteur : 170 mm
Longueur : 273 mm
Profondeur : 74 mm.

[illegible]

PRISE BLEUE

AA 1 POINT FROID NOIR

24

25 POINT CHAUD BRUN

A

B

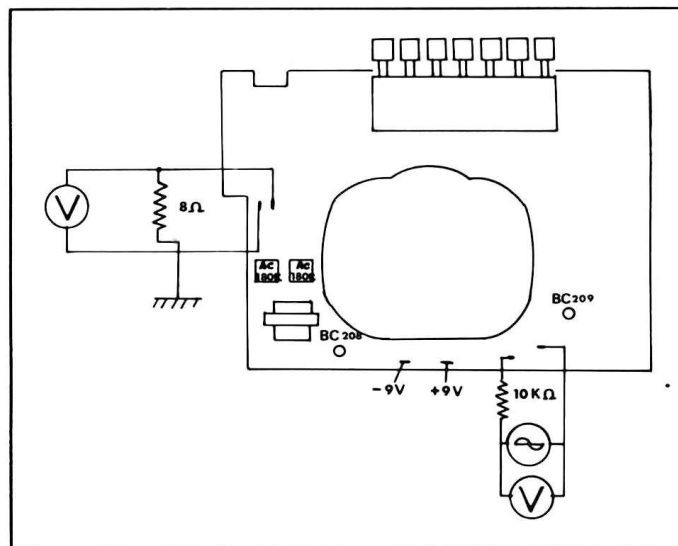
BB 22 POINT FROID JAUNE

23 POINT CHAUD VERT

VERIFICATIONS ET REGLAGES

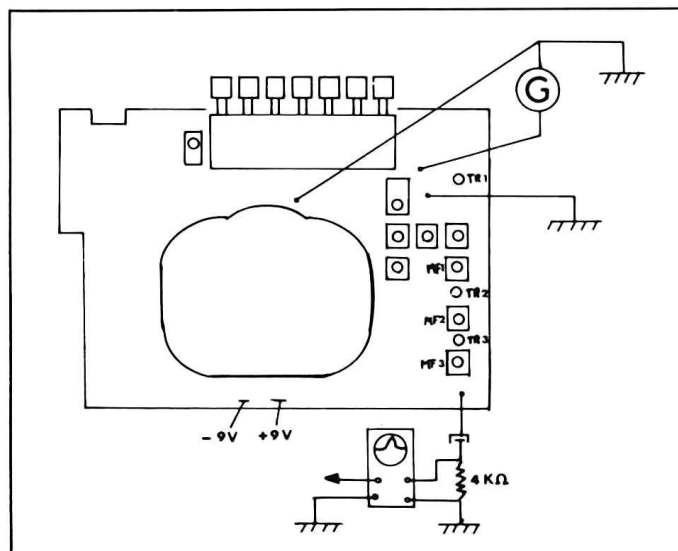
VERIFICATION BF

Entrer avec générateur BF en série avec $10\text{ K}\Omega$.
Tension d'entrée sur platine $\simeq 2,5\text{ mV}$ pour 50 mW .
Puissance à l'écrêtage ne doit pas être inférieure à 650 mW .



REGLAGE FI

- Au wobulateur .
- Emetteur TR 1 à la masse (E).
- Injecter 480 KHz sur base (B).
- Régler MF 3 -- MF 2 -- MF 1 pour le maximum de tension de sortie.
- Sensibilité : $\simeq 3\text{ }\mu\text{V}$ pour 10 mV sur $4\text{ K}\Omega$.



REGLAGES HF

PO — Régler la bobine oscillatrice à 574 KHz sur repère (cadre amorti avec cuivre).

Régler la bobine de cadre à 574 KHz .

Régler le trimmer oscillateur PO (sur CV) à 1400 KHz .

Revenir sur ces réglages.

En l'absence des points de repère, régler l'oscillateur à 520 KHz , CV fermé, à 1620 KHz CV ouvert.

GO — Régler le trimmer oscillateur GO à 239 KHz (sur repère, cadre amorti avec cuivre).

Régler bobine accord cadre à 160 KHz sur repère.

En l'absence des points de repère, régler l'oscillateur à 270 KHz , CV ouvert.

Prévoir amortissement du cadre, pour compenser décor du coffret.

Position antenne auto :

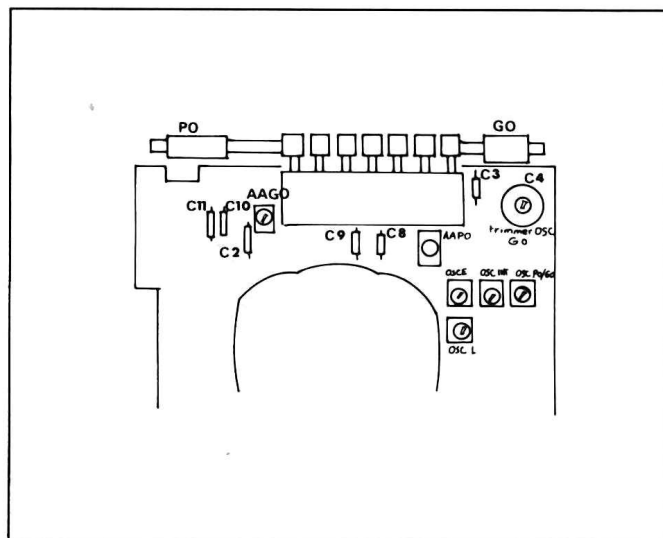
Antenne fictive utilisée 22/56 pF.
Appuyer sur touche auto.

Position PO :

Régler la bobine accord auto PO à 574 KHz.
Vérifier la sensibilité à 1400 KHz.

Position GO :

Régler la bobine accord auto GO à 160 KHz.
Vérifier la sensibilité à 239 KHz.



Réglage stations pré-réglées :

Position cadre

Fréquence : Inter 163,840 KHz
Europe 180 KHz
Monte Carlo 218 KHz
Luxembourg 234,18 KHz

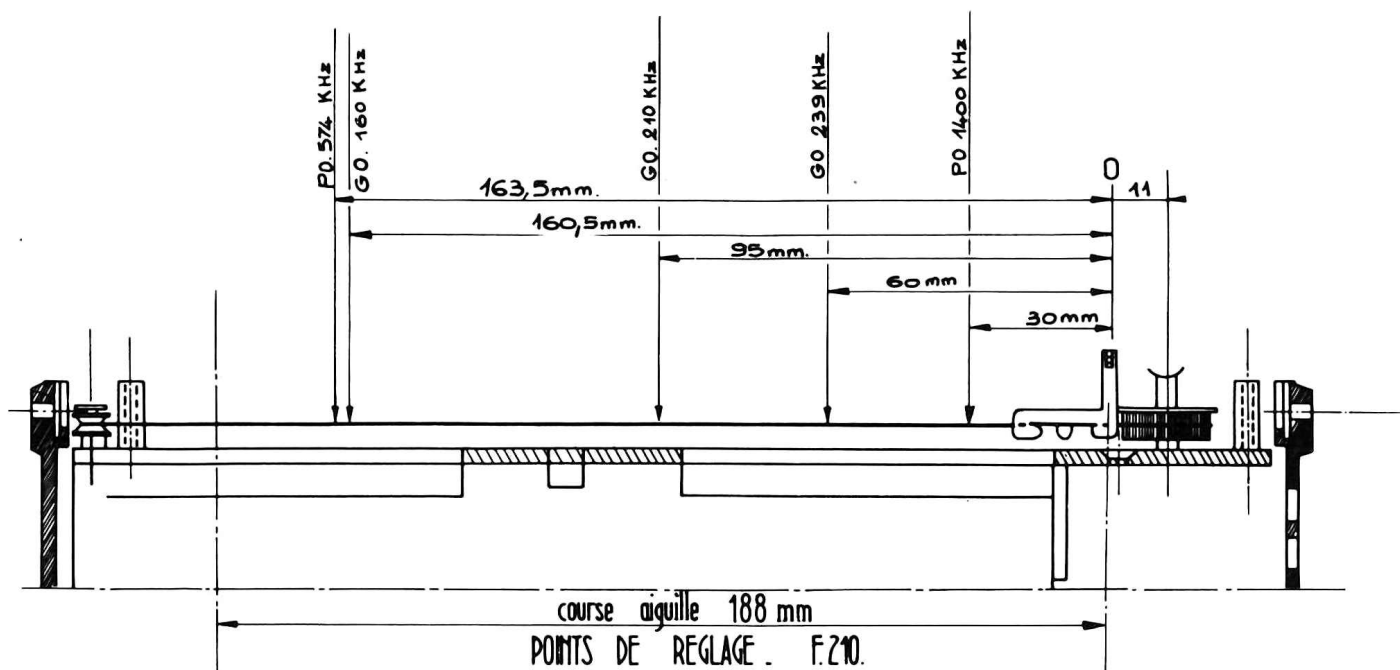
Régler l'oscillateur en appuyant sur la touche correspondante.

Vérifier la sensibilité.

Réaliser le strap pour fonctionnement sur Monte Carlo.

Antenne auto : faire vérification sensibilité sur les 4 fréquences.

REPERES CADRAN POUR LES REGLAGES HF



SCHEMA GENERAL DU RECEPTEUR



TRANSISTORS		
T1 - BF 233 (1 3) ou BF 233 (1 4)	T4 - BC 209 (1 B) ou BC 208 (1 A)	
T2 - BF 233 (1 3) ou BF 233 (1 4) ou BF 233 (1 5)	T5 - BC 208 (1 B) T6, T7 - AC 180K (1 6) ou AC 180 (1 7)	
T3 - BF 233 (1 2) ou BF 233 (1 3) ou BF 233 (1 4)	DIODES	
	D1 - 46 P 1	
	D2 - 40 P 1	

SCHEMAS DES DIFFERENTS ACCORDS

