

CHAÎNE HAUTE FIDÉLITÉ STÉRÉOPHONIQUE

HF 3960



CARACTÉRISTIQUES GÉNÉRALES

RADIO RÉCEPTEUR ET AMPLIFICATEUR

ALIMENTATION	:	220 V - 50 Hz
CONSOMMATION	:	20 W
NOMBRE DE TRANSISTORS	:	19
NOMBRE DE DIODES	:	16
PUISSANCE DE SORTIE	:	15 W maximum par voie PO : 530 - 1605 kHz
GAMMES D'ONDES	:	GO : 150 - 300 kHz FM : 88 - 108 MHz
DIMENSIONS	:	L. 80 — H. 29,5 — P. 35 cm (hors tout)

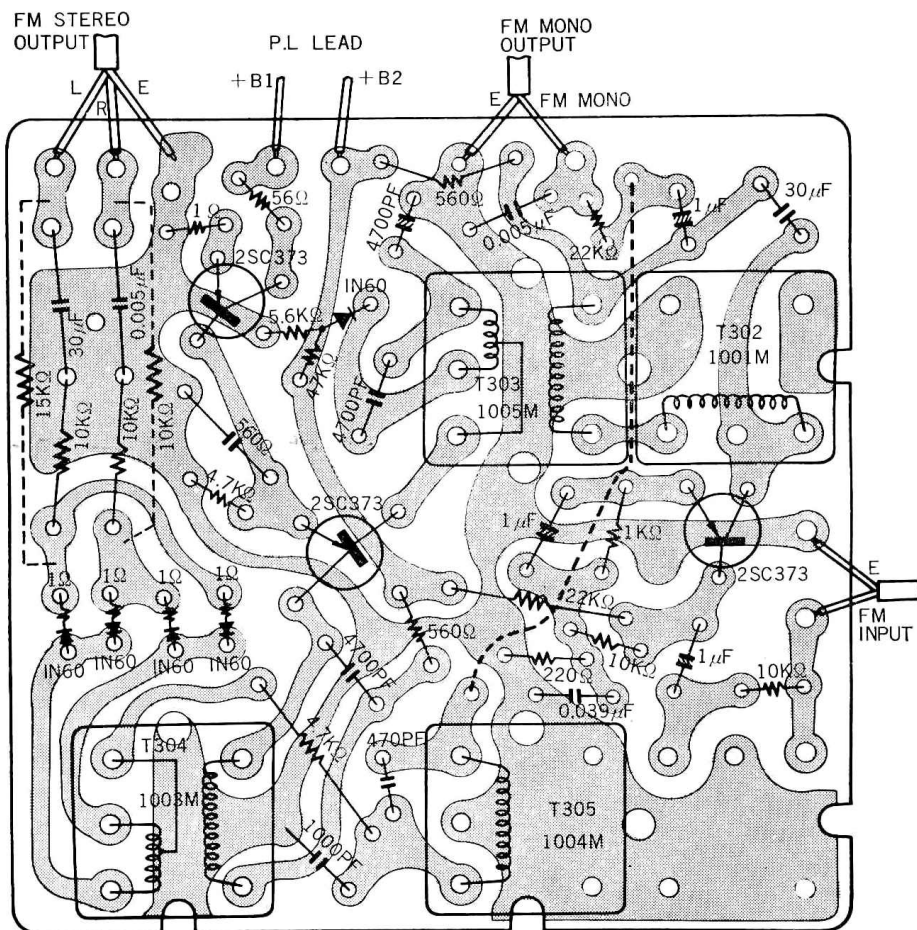
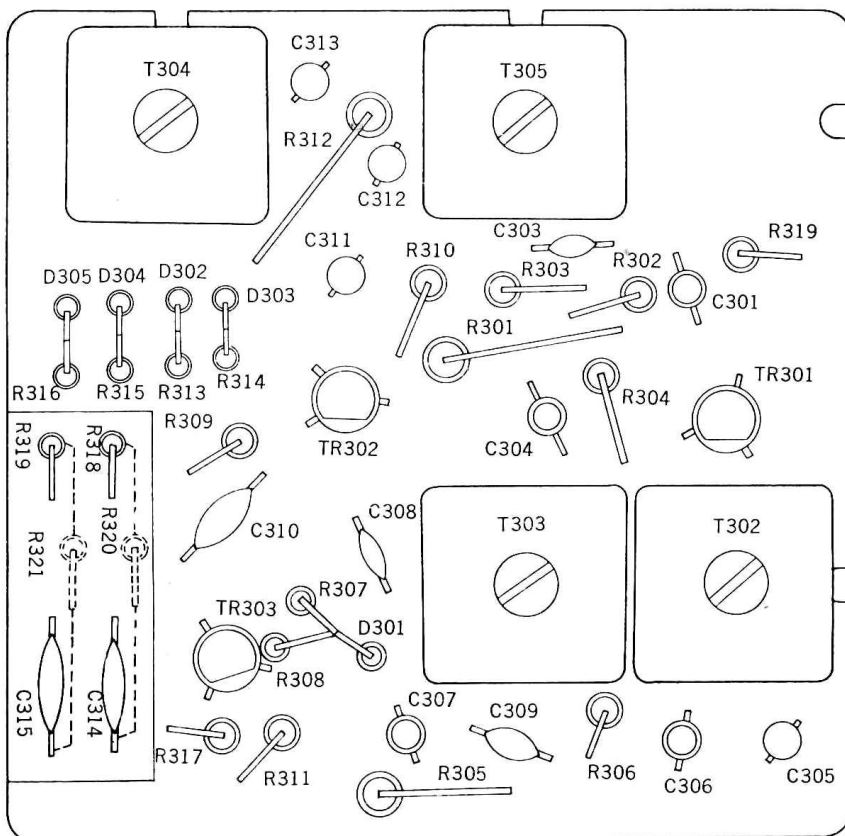
SYSTÈME DE REPRODUCTION

TYPE	:	2 voies avec balance
HAUT-PARLEURS	:	2 de 16 cm. de diamètre
IMPÉDANCE	:	8 Ω
DIMENSIONS DES ENCEINTES	:	L. 19,5 — H. 29,5 — P. 16 cm

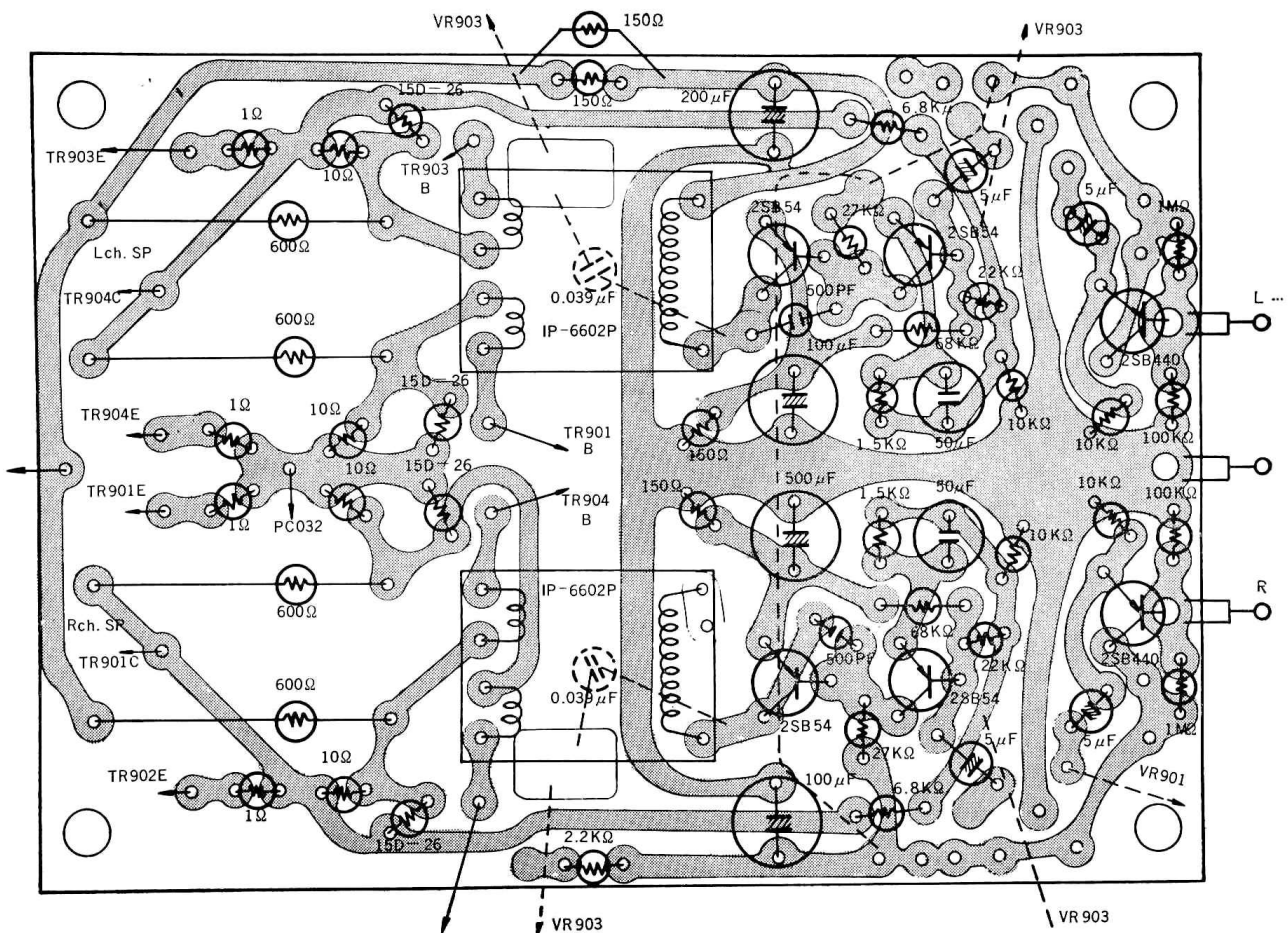
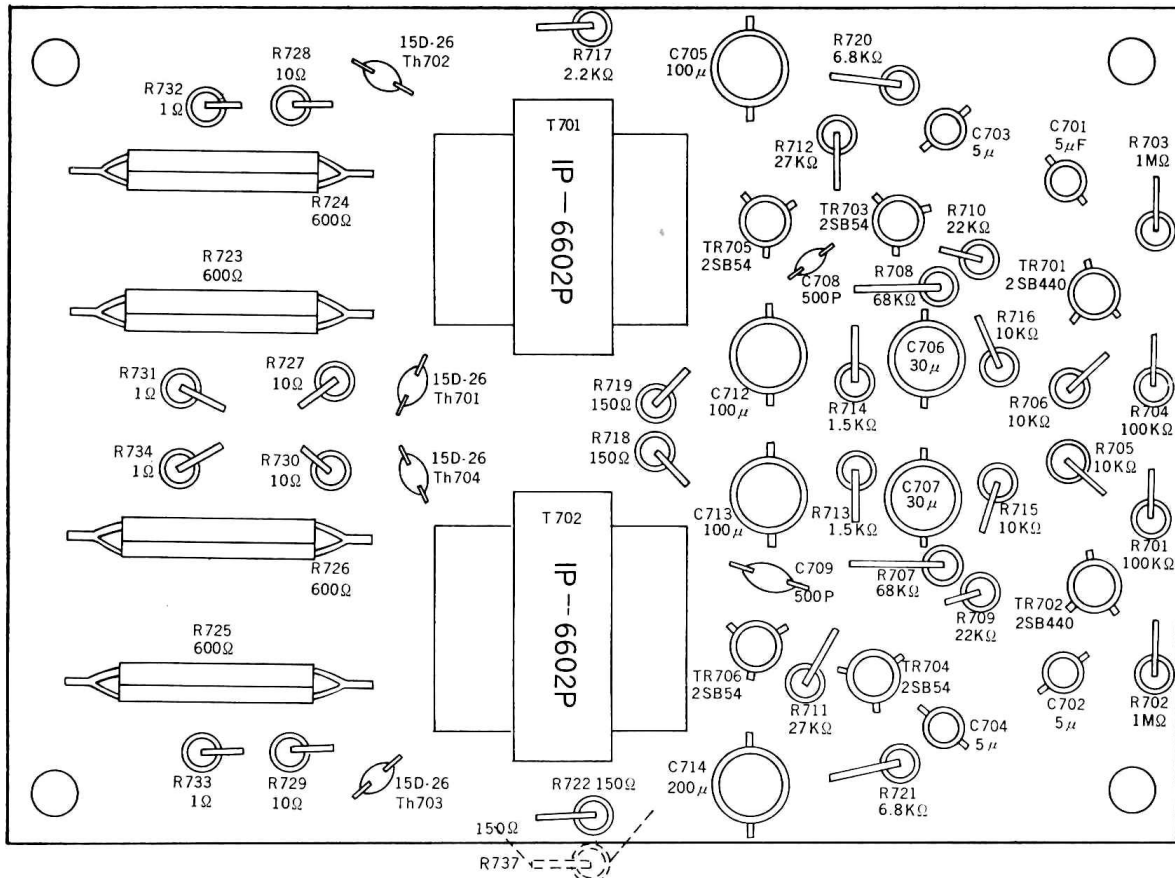
TOURNE-DISQUES

ALIMENTATION	:	100 V - 50 Hz
MOTEUR	:	Monophasé à deux vitesses 33 1/3 et 45 tours
PLATEAU	:	Diamètre 28 cm.
TÊTE DE PICK-UP	:	Piezo-electrique à céramique (saphir Toshiba N6 C)
PRESSION DU BRAS	:	6,5 g
POIDS TOTAL	:	9,5 kg

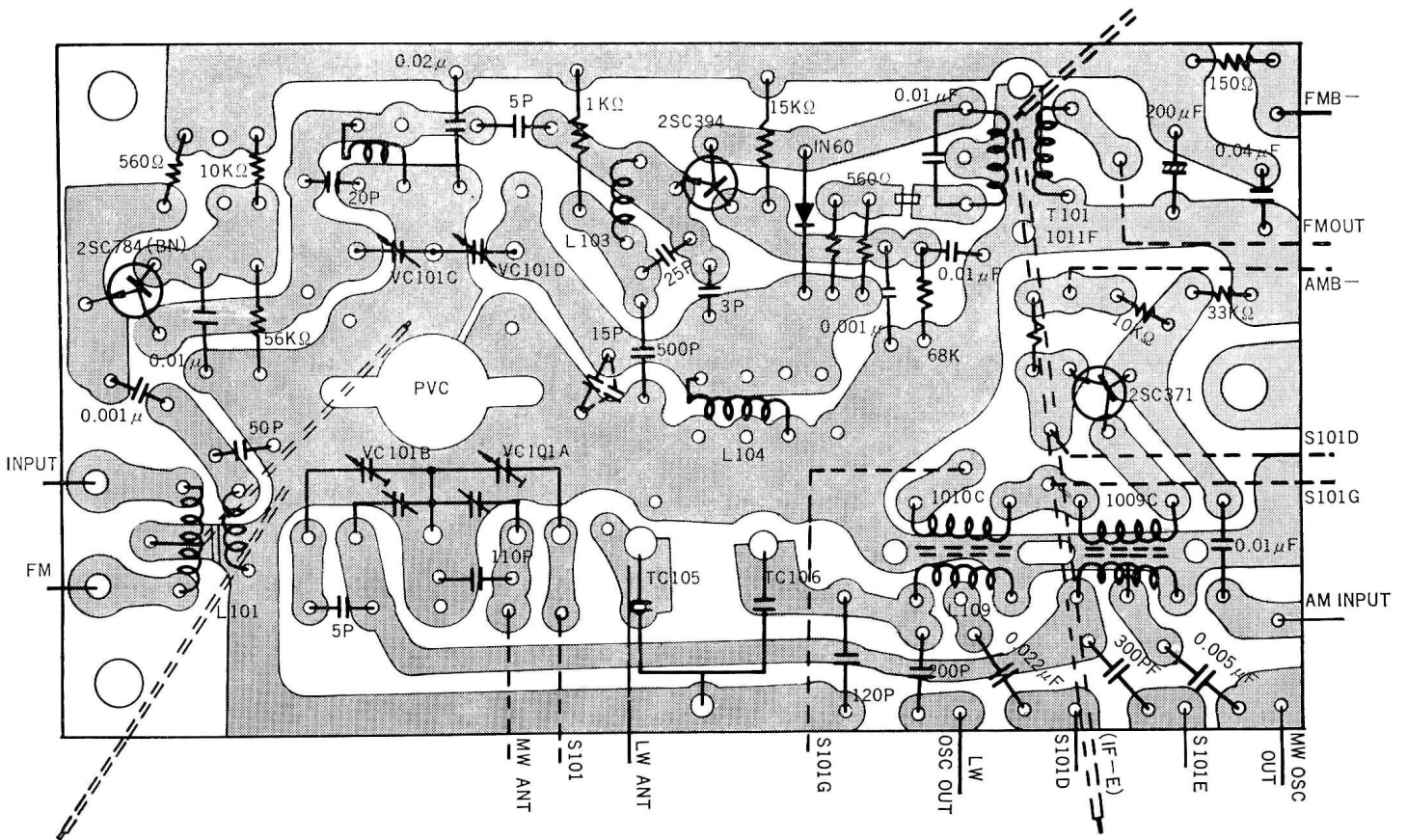
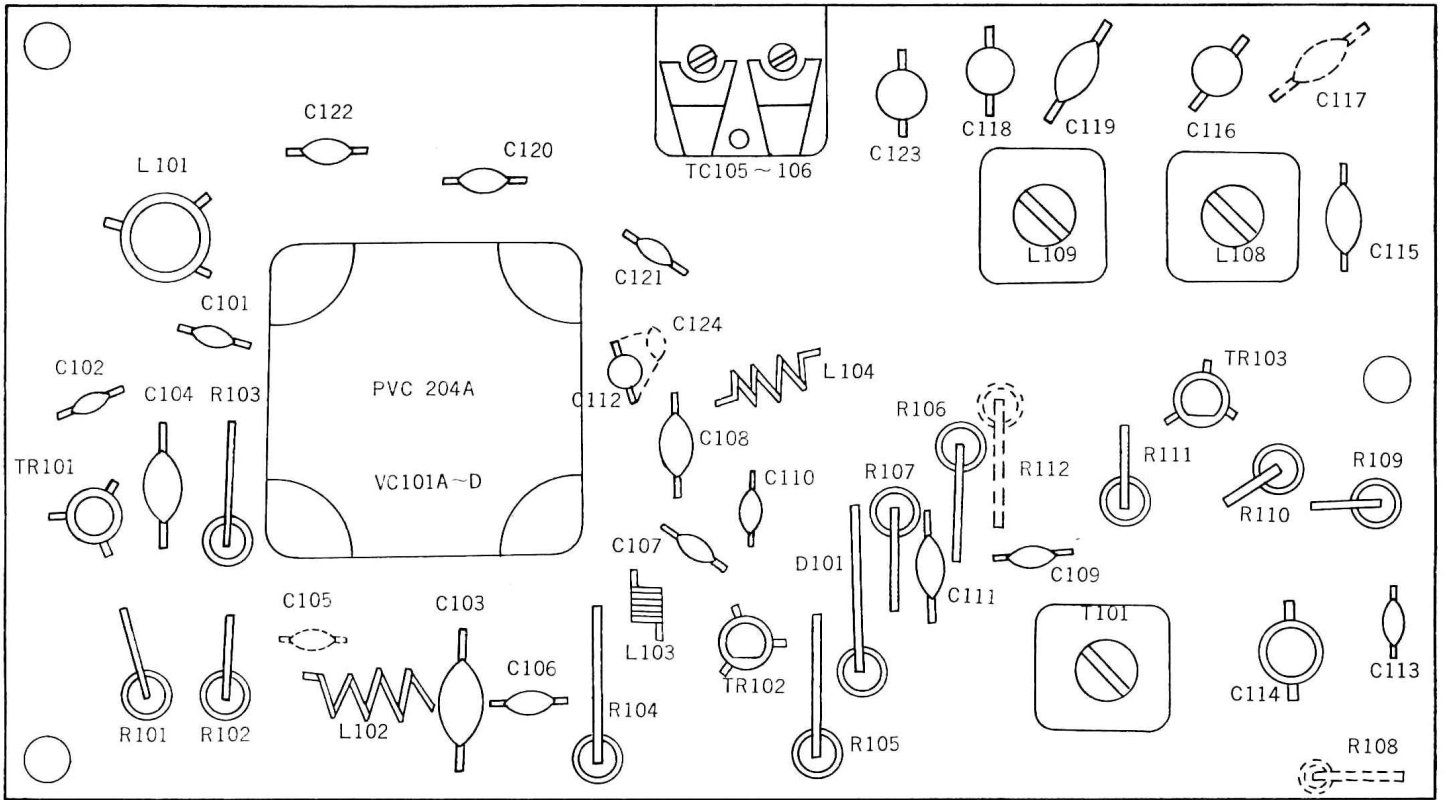
DÉCODEUR FM



AMPLIFICATEUR BF



PLATINE HF AM et FM



ALIMENTATION

