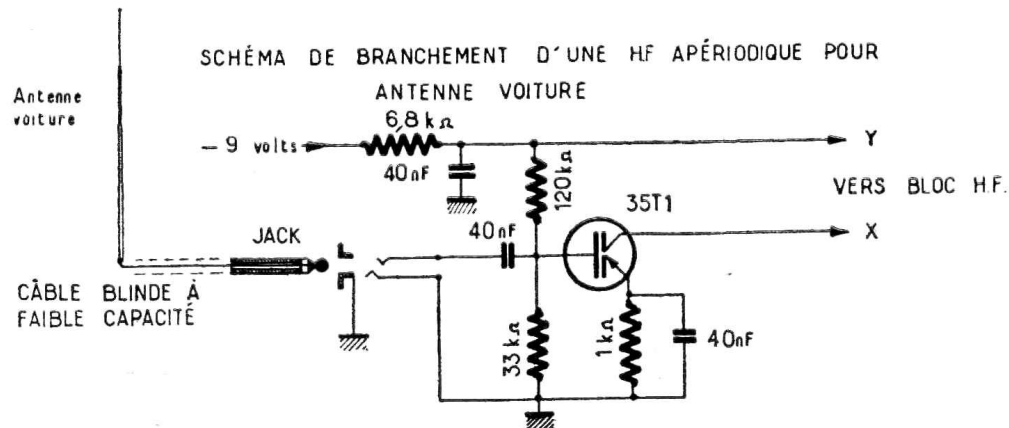


SCHÉMA DU PRÉAMPLIFICATEUR POUR VOITURE



L'emploi de ce préamplificateur est conseillé lorsqu'on se propose de faire fonctionner le récepteur à l'intérieur d'une voiture. On obtient de cette façon un accroissement de gain très appréciable.

Les transistors dont les numéros figurent dans le schéma ci-dessus sont des Thomson. Il est évident que d'autres transistors, de provenance différente, mais de caractéristiques analogues, peuvent être employés, le tableau ci-dessous donnant l'équivalence pour quelques types courants sur le marché français.

Transistors Thomson	Transistors de caractéristiques équivalentes
37 T 1	2 N 137 - OC 44
35 T 1	2 N 136 - OC 45
39 P 1	1 N 39 - OA 85
991 T 1	2 N 191 - 2 N 192 - OC 71
988 T 1	2 N 188 A - 2 N 241 A - OC 72

Il est évident que pour la plupart des condensateurs et des résistances du schéma ci-dessus la valeur indiquée n'est pas critique et peut être remplacée par une autre valeur voisine. Là où il faut faire plus attention, c'est lorsqu'il s'agit de diviseurs de tension assurant la polarisation des bases : R 14-R 15 ou R 17-R 18, par exemple. Si on modifie sensiblement l'une des valeurs d'un tel diviseur de tension, il est nécessaire de retoucher l'autre en conséquence, de façon que le rapport reste identique.