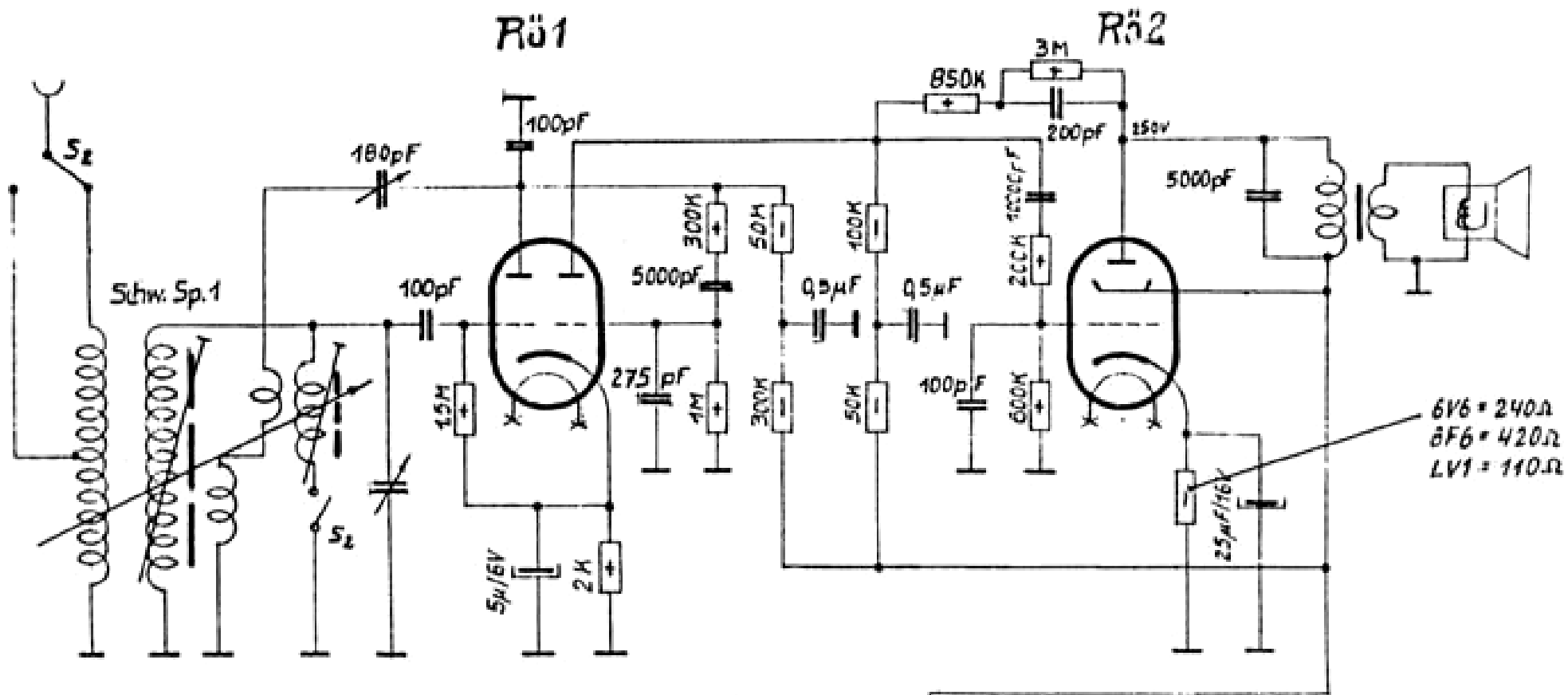
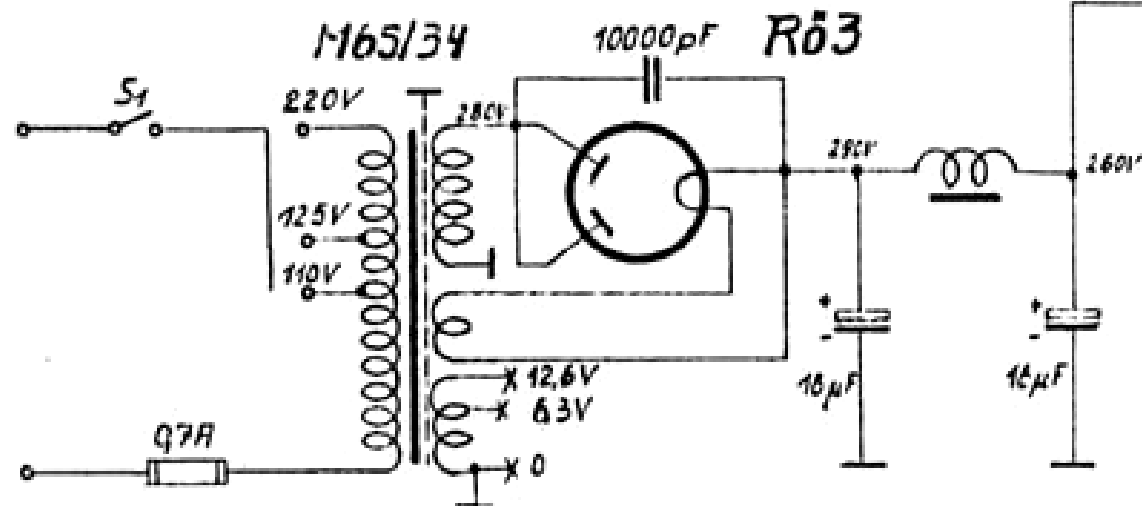


Schaltung Einkreis 1348/1/V2



6V6 = 240Ω
 6F6 = 420Ω
 LV1 = 110Ω



(c) Rondo GmbH, Esslingen b. Stuttgart 1948

6SL7		LV1 6F6 6V6	A21
Rö1		Rö2	Rö3
1948	Datum	Name	Radio Weißschmel. EBlingen
Fabr.	A. X.	Geprüfter Techn.	
Bez.	12. I.	Hintergr.	
Gepr.	12. X.	Re.	
Nr 49/35		<u>1348/1/V2</u>	