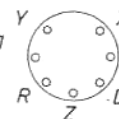


Schaltschema für SABA-Freudenstadt 6-3D

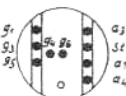
Konstruktionsänderungen vorbehalten!

Meßbuchsen - Fassung
(von oben gesehen)

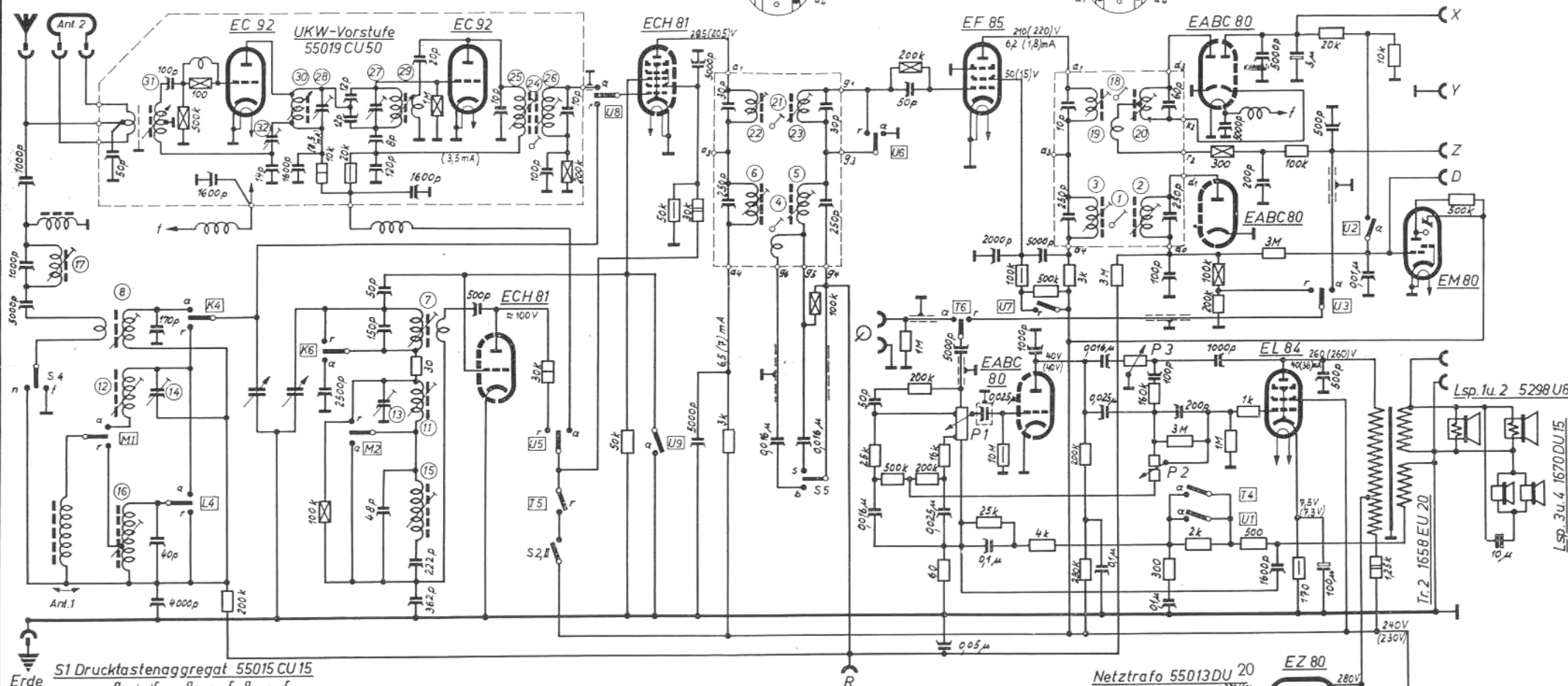
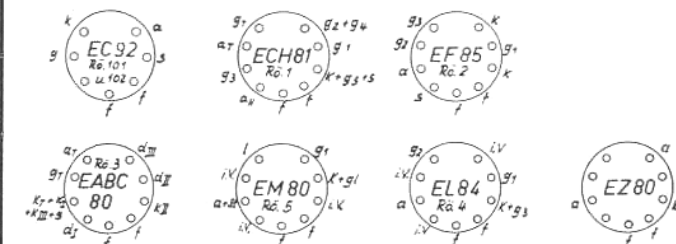


Kombinations - Bandfilter

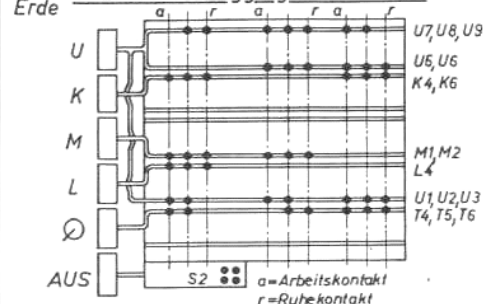
55014 CU 10



55014 EU 20



S1 Drucktastenaggregat 55015 CU 15



S2 = Netzschalter
S3 = Spannungs-Wahlsch.
am Netztrafo
S4 = Ferrit - Ant. - Schalter
S5 = Bandbreiten - Schalter
komb.m. Hochtonregler

P1 = 55010 D25
P2 = 55010 D27
P3 = 55010 D26

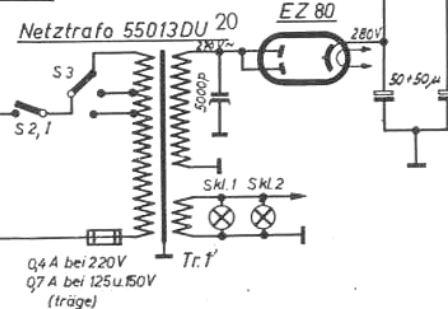
Spannungen und Ströme gemessen mit
Instrument 333 Ohm / Volt. Klammerwerte
gelten für UKW-Bereich.

Zahlen an den Abgleichstellen entsprechen den Ab-
gleich-Positionen der Abgleichvorschrift 55010-3003,
z.B. (15)

55010-3000

Belast. d. Widerst.

- 1/10 W
- 1/4 W
- 1/2 W
- 1 W
- 2 W



7.4.55 A. Ali.