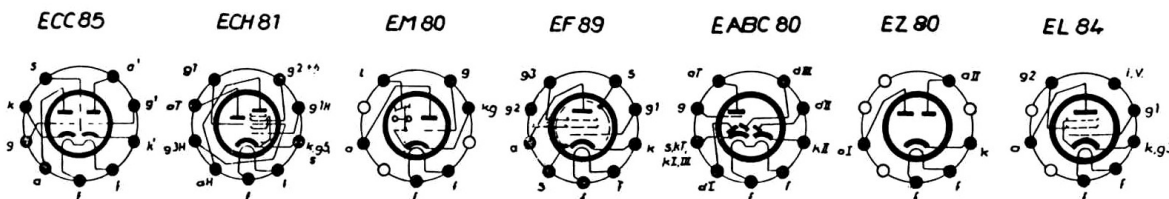
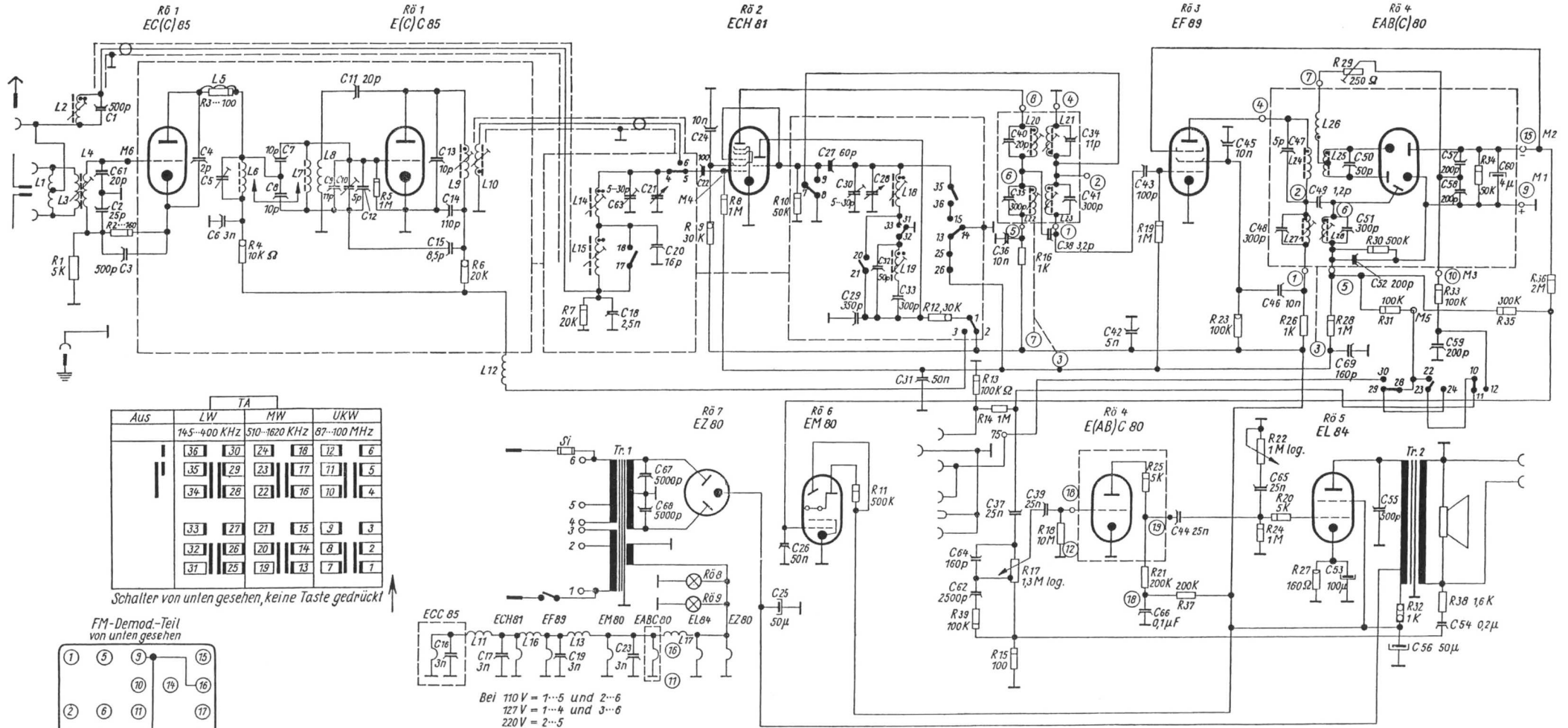


Alle Messwerte beziehen sich auf Stellung MW ohne Signal  
(Tuner-Messwerte bei Stellung LI KW ohne Signal)  
Alle Spannungen gemessen mit ETW-Universal 20k $\Omega$ /300V/30V Bereich

Reparatur-Stromlaufplan „Potsdam“

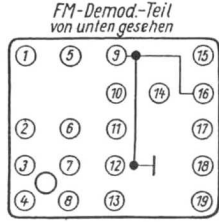


|   |   |   |   |   |   |   |   |   |   |    |    |    |    |    |    |    |    |    |    |    |    |    |    |    |    |    |    |    |    |    |    |    |    |    |    |    |
|---|---|---|---|---|---|---|---|---|---|----|----|----|----|----|----|----|----|----|----|----|----|----|----|----|----|----|----|----|----|----|----|----|----|----|----|----|
| R | 1 | 2 | 3 | 4 | 5 | 6 | 7 | 8 | 9 | 10 | 11 | 12 | 13 | 14 | 15 | 16 | 17 | 18 | 19 | 20 | 21 | 22 | 23 | 24 | 25 | 26 | 27 | 28 | 29 | 30 | 31 | 32 | 33 | 34 | 35 | 36 |
| L | 1 | 2 | 3 | 4 | 5 | 6 | 7 | 8 | 9 | 10 | 11 | 12 | 13 | 14 | 15 | 16 | 17 | 18 | 19 | 20 | 21 | 22 | 23 | 24 | 25 | 26 | 27 | 28 | 29 | 30 | 31 | 32 | 33 | 34 | 35 | 36 |
| C | 1 | 2 | 3 | 4 | 5 | 6 | 7 | 8 | 9 | 10 | 11 | 12 | 13 | 14 | 15 | 16 | 17 | 18 | 19 | 20 | 21 | 22 | 23 | 24 | 25 | 26 | 27 | 28 | 29 | 30 | 31 | 32 | 33 | 34 | 35 | 36 |

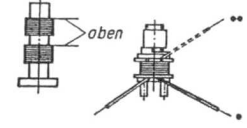


| Aus | LW | MW | UKW |
|-----|----|----|-----|
| 36  | 30 | 24 | 18  |
| 35  | 29 | 23 | 17  |
| 34  | 28 | 22 | 16  |
| 33  | 27 | 21 | 15  |
| 32  | 26 | 20 | 14  |
| 31  | 25 | 19 | 13  |

Schalter von unten gesehen, keine Taste gedrückt



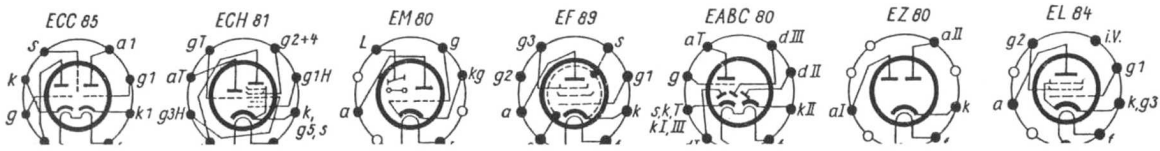
Kondensator mit Kennzeichnung des Außenbelages



Bei 110 V = 1...5 und 2...6  
127 V = 1...4 und 3...6  
220 V = 2...5  
240 V = 3...4

- = 1/10 Watt
- = 1/4 "
- = 1/2 "
- = 1 "
- = 2 "

Reparatur-Stromlaufbahn für Super „Potsdam“  
(VEB Stern-Radio Berlin)



ECH 81

EF 89

EAB(C) 80

E(AB)C 80

EL 84

