

1. Wellenschalter, 2. Netzschalter und Lautstärkereglern, 3. Sendereinstellung

Stromart: *Allstrom*

Umschaltbar auf: *nur 220 V* \approx

Leistungsaufnahme bei 220 V \sim :
ca. 45 W

Sicherung: *0,6 A*

Wellenbereiche: *lang 750 ... 2000 m*
mittel 200 ... 595 m
kurz 15 ... 50 m

Röhrenbestückung: *UCH 11, UBF 11,*
UCL 11

Gleichrichterröhre: *UY 11*

Trockengleichrichter: —

Skalenlampe: *18 V / 0,1 A*

Schaltung: *Superhet*

Zahl der Kreise: *Sechs*

Abstimmbar: 2, fest: 4

Rückkopplung: —

Zwischenfrequenz: *468 kHz*

HF-Gleichrichtung: *Diodengleichrichtung*

Schwundausgleich: *auf 2 Röhren wirkend*

Bandbreitenreglung: —

Bandspreizung: —

Optische Abstimmmanzeige: —

Ortsfernswitcher: —

Sperrkreis: —

ZF-Sperrkreis: *eingebaut*

Gegenkopplung: —

Lautstärkereglern: *stetig, gehör richtig*
(mit Netzschalter kombiniert)

Klangfarbenregler: —

Musik-Sprache-Schalter: —

Baßanhebung: —

9 kHz-Sperre: —

Gegentaktendstufe: —

Lautsprecher: *perm.-dynamisch, 6 W*

Membrandurchmesser: *210 mm*

Tonabnehmeranschluß: *vorhanden*

Anschluß für 2. Lautsprecher: *vorhanden*

Besonderheiten:

Empfindlichkeit:

Mittelwellenbereich ca. 50 μ V,

Langwellenbereich ca. 30 μ V.

Trennschärfe: *Mittelwellenbereich*
1:100

Skalenlampenspeisung über Drosselrelais. (In einem Teil der Auflage ist ein Urdox-Widerstand 2410 eingebaut.)

Besonderer Tonabnehmerschalter, der die UCH 11 und UBF 11 mitabschaltet

Schrägliegende (beleuchtete) Linear-skala

Gehäuse: *Edelholz*

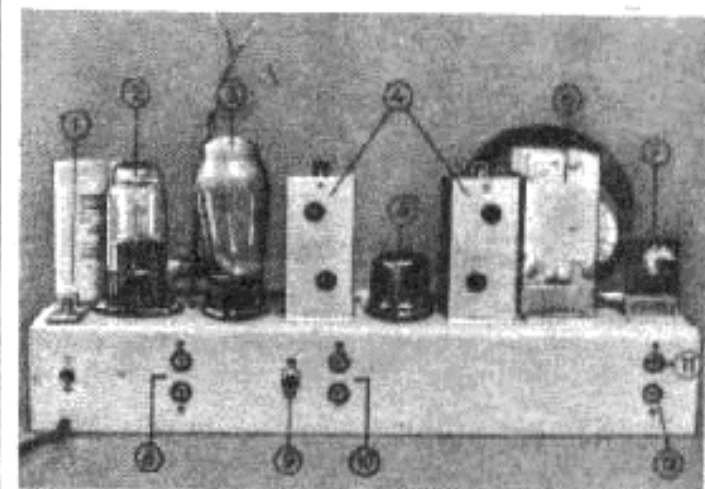
Abmessungen: *Breite 480 mm*

Höhe 310 mm

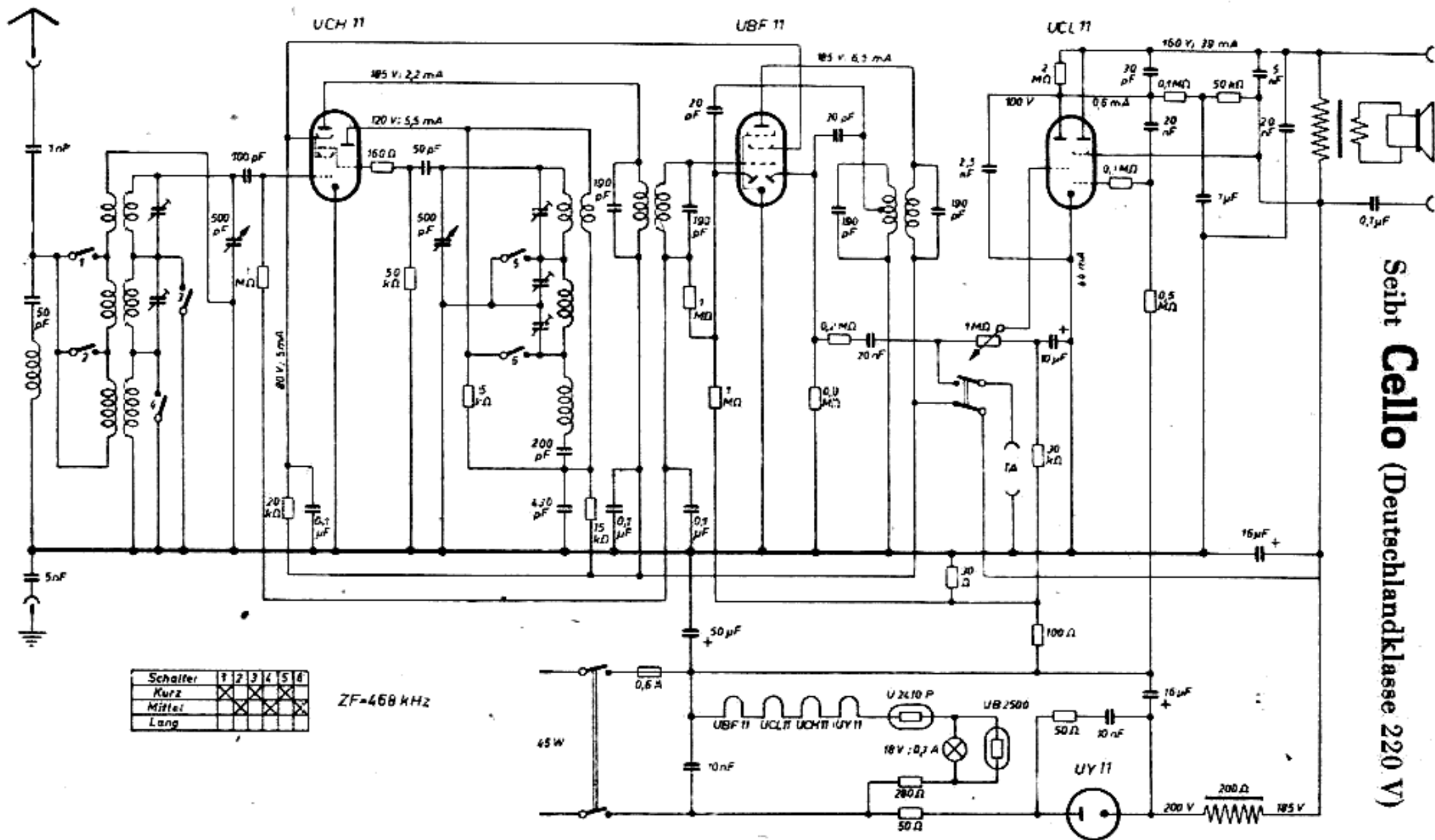
Tiefe 275 mm

Gewicht: *ca. 7,5 kg*

Preis mit Röhren: *Zwischen 550 und 600 Mark* *(noch nicht endgültig festgesetzt.)*



1. Sicherung, 2. UY 11, 3. UCL 11, 4. Bandfilter, 5. UBF 11, 6. Drehko, 7. ZF-Sperrkreis, 8. zweiter Lautsprecher, 9. Tonabnehmerschalter, 10. Tonabnehmeranschluß, 11. Antenne, 12. Erde



ZF=468 kHz