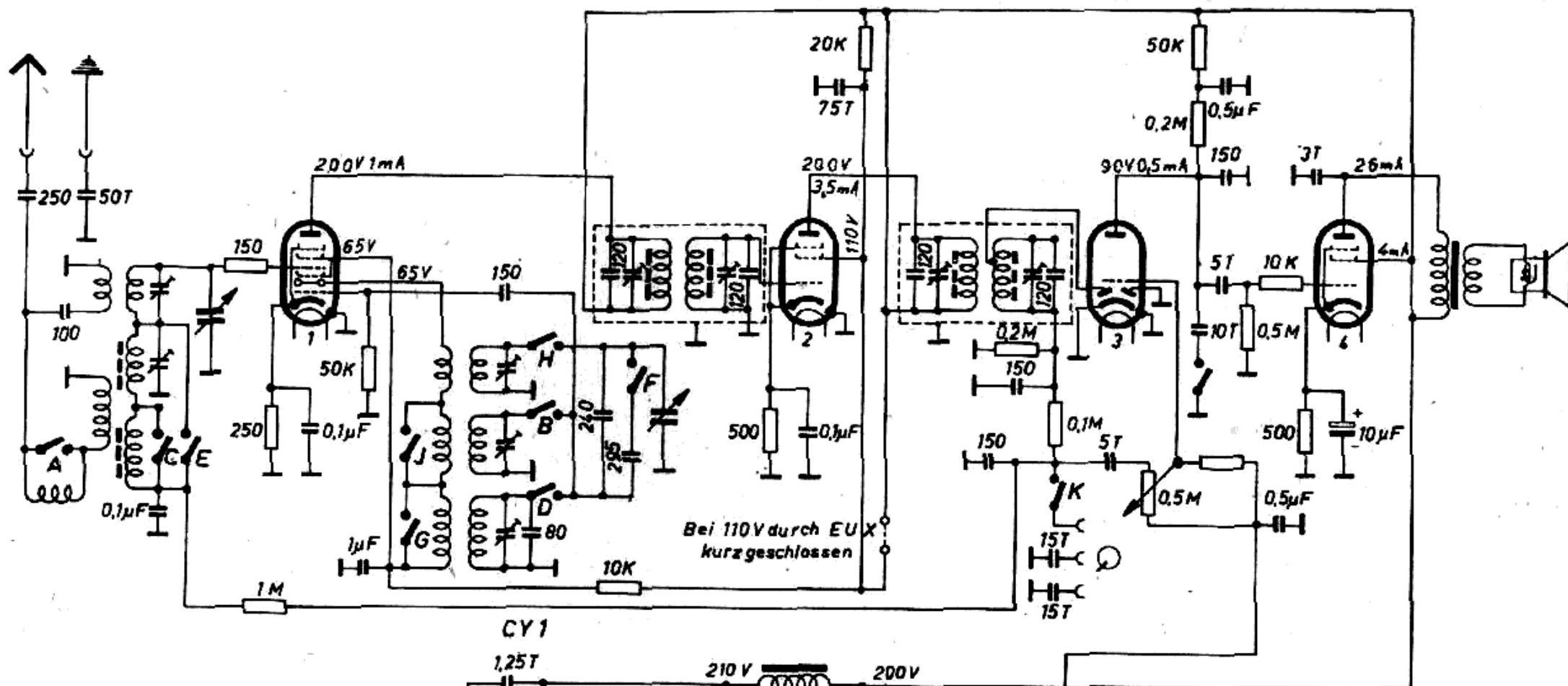


CK1

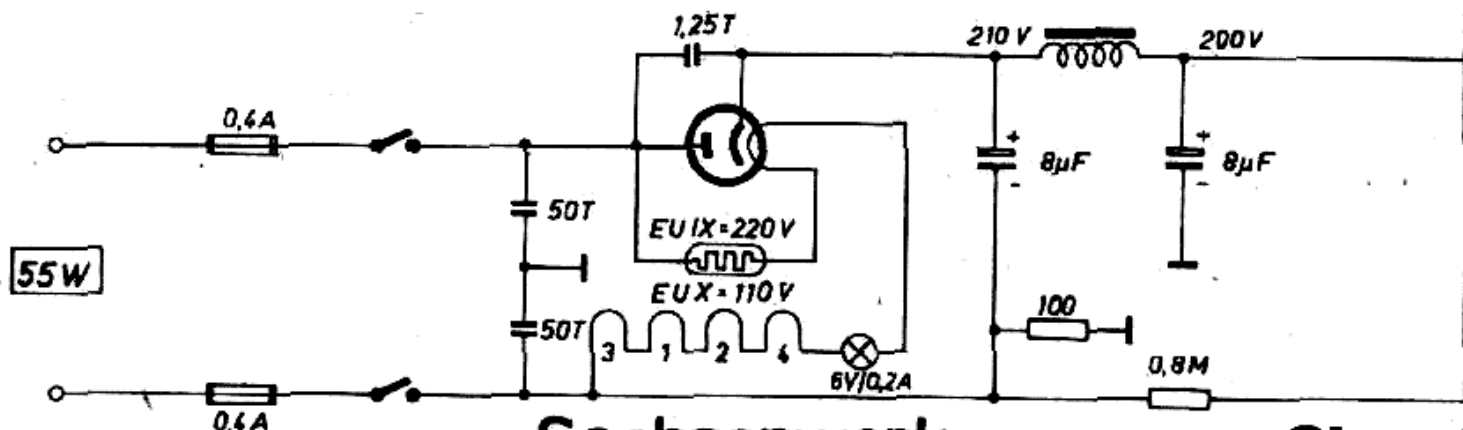
CF7

CBC1

CL1



CY1



Sachsenwerk

Olympia 64 GW und 385 GW

ZF = 468 KHz

Schalter	A	B	C	D	E	F	G	H	J	K
Kurz			•		•	•	•	•	•	
Mittel	•	•	•							
Lang				•						
Antriebsseite			•		•		•		•	•

