

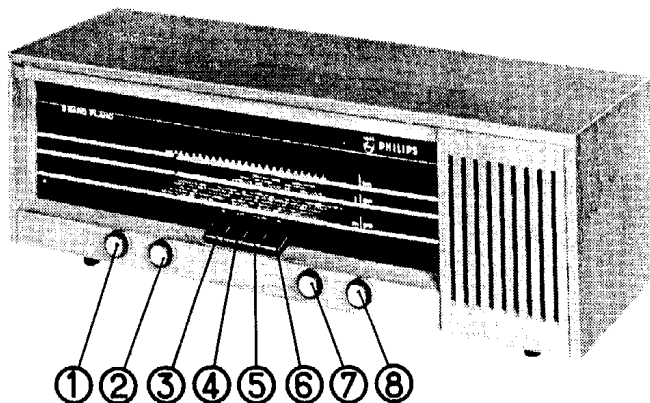
Département SERVICE Central

20, Avenue HENRI-BARBUSSE, BOBIGNY (Seine)

Saison 1966-1967

Classement :

Classeur 10



GENERALITES

Alimentation :

Secteur alternatif : 110-127-145-165-220-245 V

Consommation : 42 W (220 V)

Haut-parleurs :

1 elliptique 10 x 14 cm $Z = 5 \Omega$

1 rond \varnothing 12 cm $Z = 5 \Omega$

Puissance de sortie : 1,8 W

Gammes d'ondes :

GO : 1150 à 2000 m (150 à 260 kHz) FI - AM = 452 kHz

PO : 185 à 580 m (517 à 1622 kHz)

FM : 2,88 à 3,43 m (87 à 108 MHz)

FI - FM = 10,7 MHz

COMMANDES

1. Réglage de puissance
2. Contrôle de tonalité + commutateur PU
3. Arrêt
4. Commutateur PO
5. — FM
6. — GO
7. Syntonisation FM
8. — AM

RACCORDEMENT

Antenne AM et FM

Haut-Parleur supplémentaire

Prise PU

EQUIPEMENT

Tubes

B 1 ECC 85

B 2 ECH 81

B 3 EF 85

B 4 ECL 86

B 5 EZ 80

L 1 - M 03 802 = 6,3 V - 320 mA

Diodes

GR 1 } $2 \times$ AA 119

GR 2 }

GR 3 0 A 85

INFORMATIONS
SERVICE




PHILIPS "Eclairage - Radio - Ménager" —

Société Anonyme au Capital de 100 Millions de Francs

Siège Social : 50, Avenue Montaigne - PARIS - VIII^e

— Registre du Commerce Seine 62 B5173

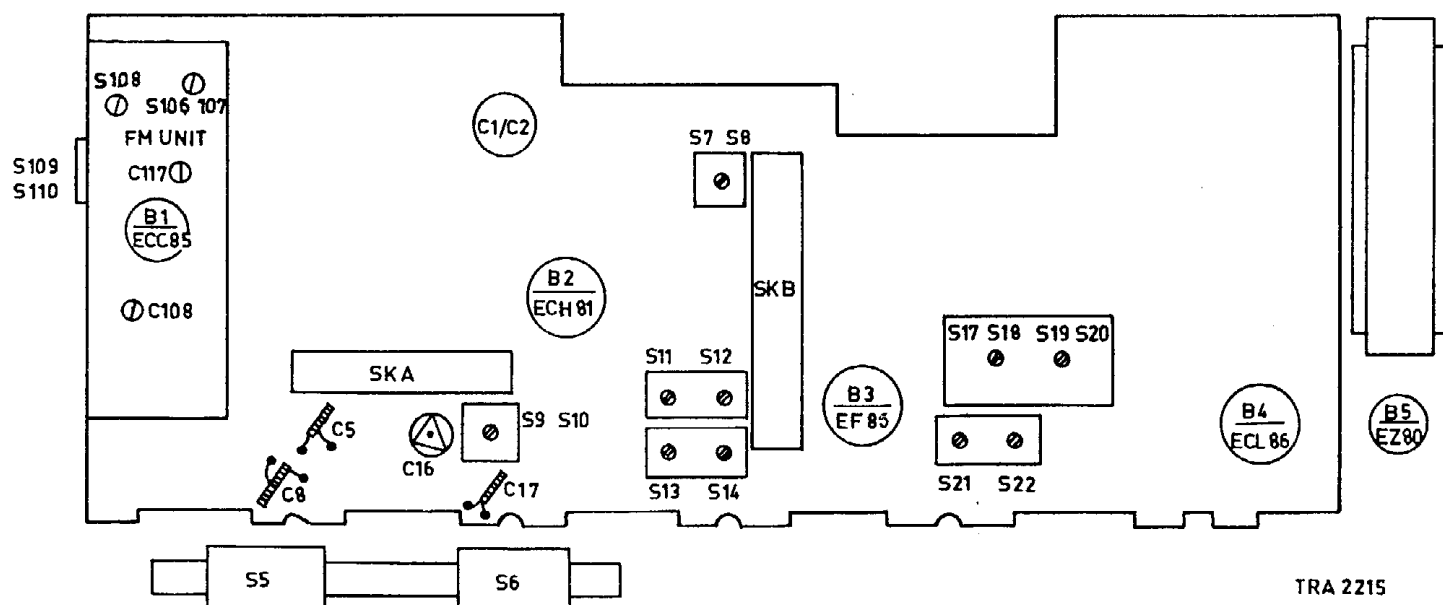
Strictement confidentiel — Document uniquement destiné aux commerçants chargés du Service Philips. — Reproduction interdite.

	Touche poussoir	Point de réglage	Signal		Régler	Indication
F.I. A.M.	4	1620 kHz	452 kHz - 2 B 2 à travers 33.000 pF		S 22 - S 21 - S 13 S 14	Max.
RF (AM)	4	550 kHz	550 kHz ψ		S 10	Max. de sortie
		1500 kHz	1500 kHz ψ		C 16	
	6	1500 kHz	260 kHz ψ		C 17	
	Répéter					
	4	550 kHz	550 kHz ψ		S 5	
	6	550 kHz	157 kHz ψ		S 6	
		1500 kHz	260 kHz ψ		C 5	
	4	1500 kHz	1500 kHz ψ		C 8	
	Répéter					
	F.I. (F.M.)	5	88 MHz	10,7 MHz via	2 B 3	
2 B 3					1) S 19 - S 20	Zéro V D.V.
2 B 2					2) S 11 - S 12	Max. D.V.
3)					S 110 - S 7 - S 8	
96 MHz			1500 pF		S 110	
RF (F.M.)	5	88 MHz	88 MHz		S 108 - S 109	Max. D.V.
		108 MHz	108 MHz		C 117	
		98 MHz	98 MHz		S107 - C 108	

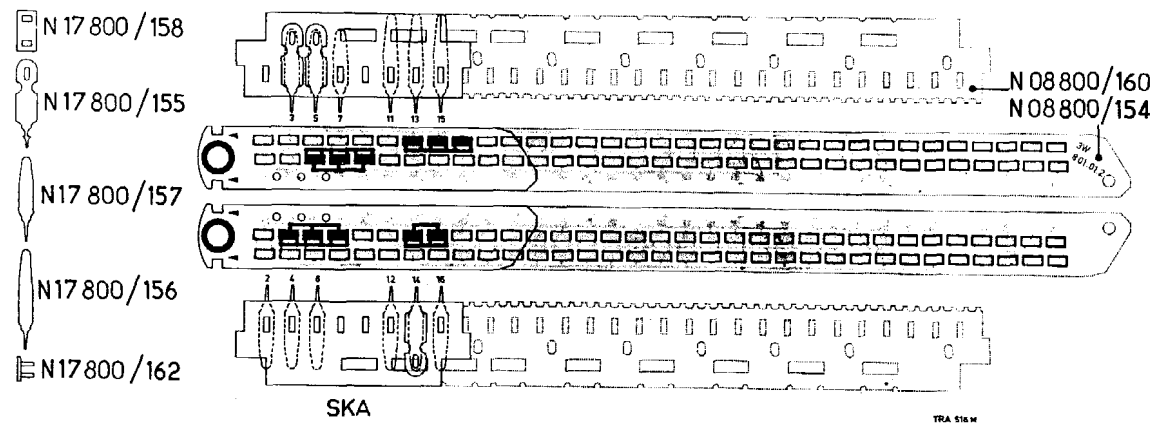
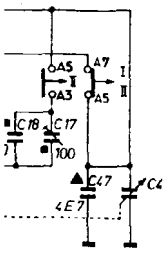
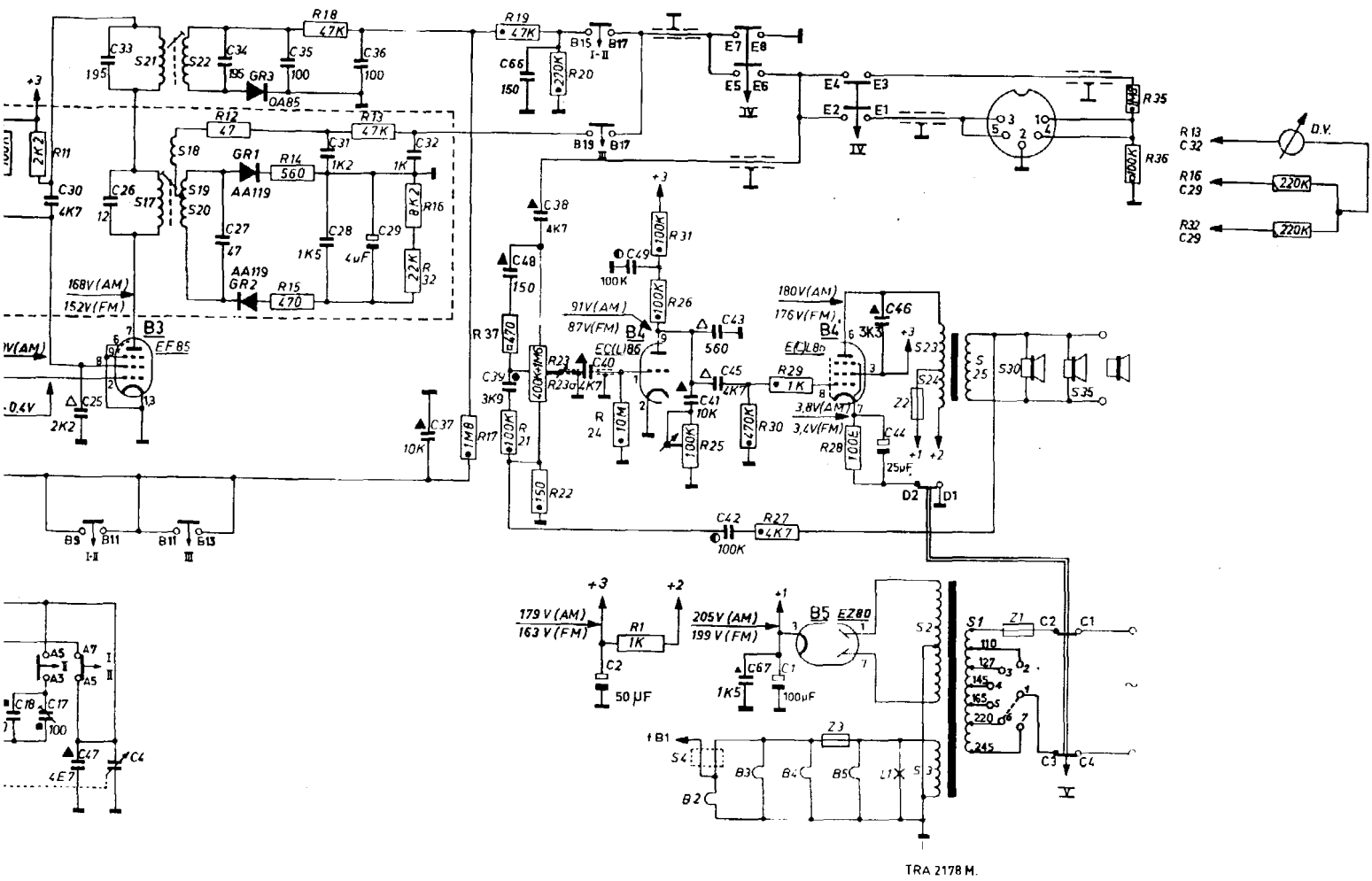
1° Connecter le Voltmètre électronique (D.V.) comme indiqué sur le schéma de principe.

2° Enlever les résistances de 0,22 M Ω et connecter le D.V. sur R 16 (en série avec 0,1 M Ω).

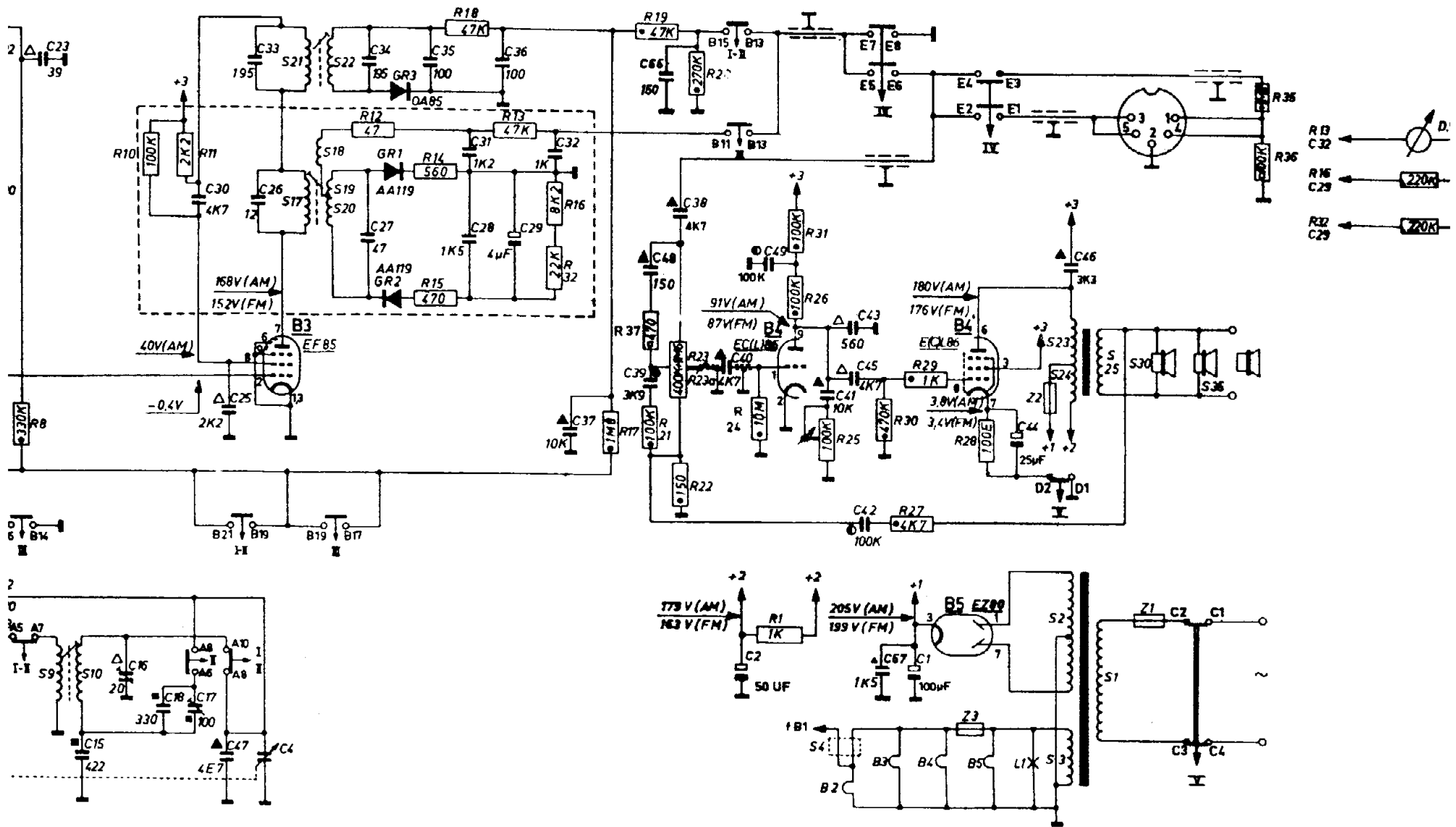
3° Appliquer le signal sur B 1 au moyen d'un manchon de blindage isolé de la masse.



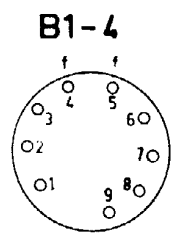
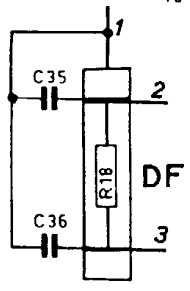
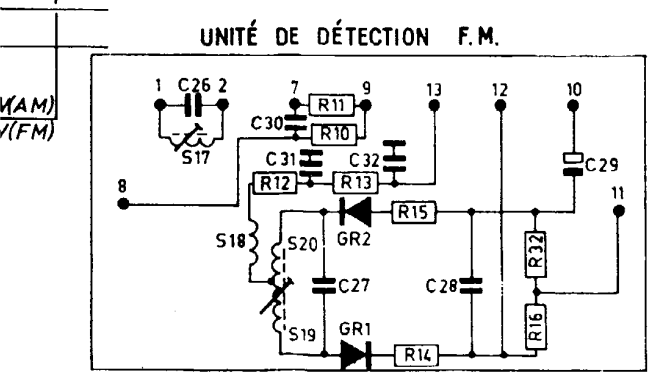
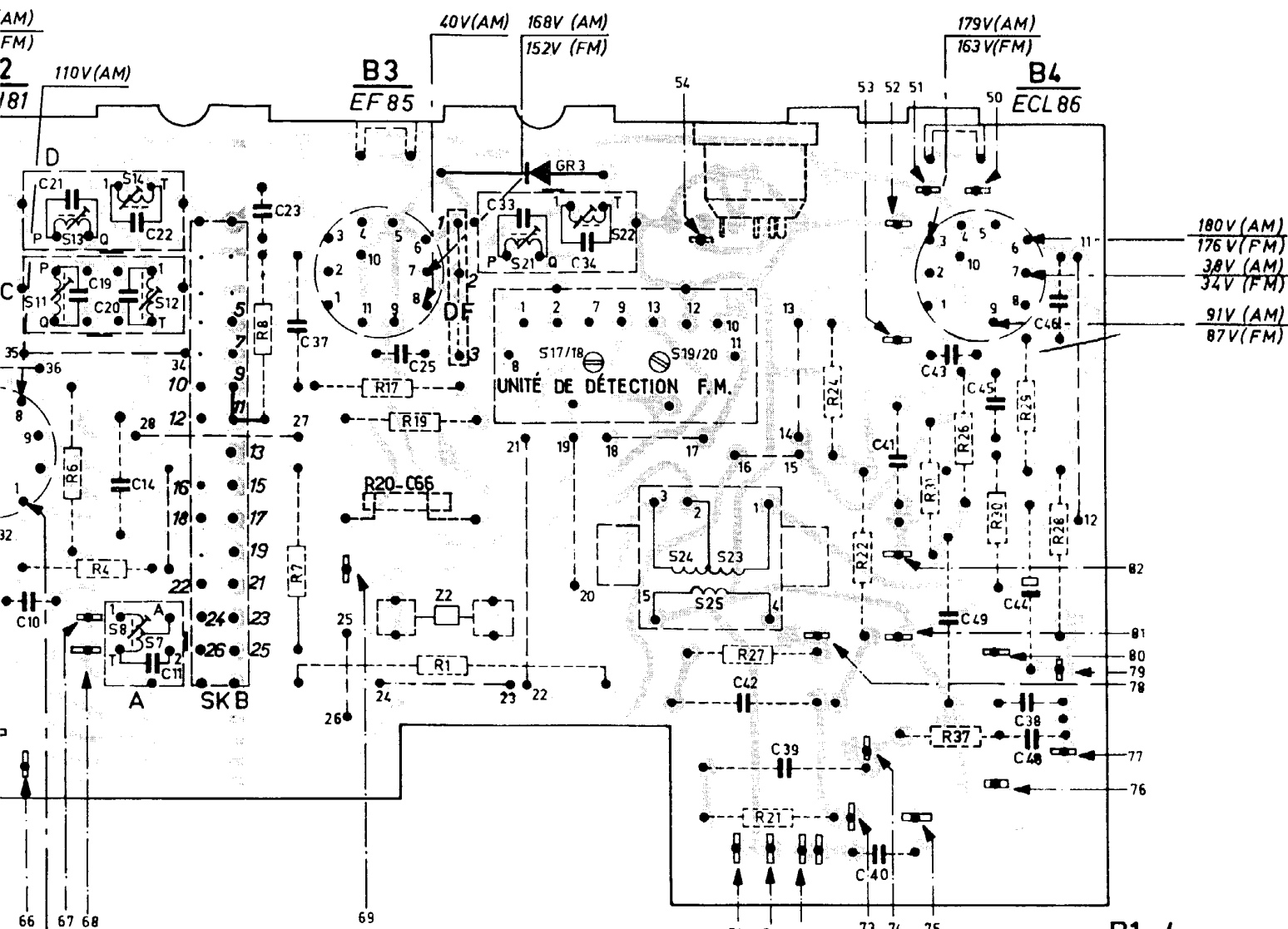
17 21		18 19 20 22		4		2 3 23 24 1 25 30 35	
11	10	12	14 15 18	13	16 32	17 19 21 22 23 23a 20 24	31 26 25 1 30 27 29
5 18 17	30 47 4 26 33	27 34	35 28 31	36 29	32 37	39 48 66 38	40 49 2 41 43 45 42 62 1
						44 46	
						35 36	



9 10	17 21	18 19 20 22	4	2 3 23 24 1 25 30 35
8	11 10	12 14 15 18 13 16 32	17 19 21 22 23 23a 20 24 31 26 25 1 30 27 29 28	35 36
0 22 23	16 18 17 30 47 4 26 33	27 34 35 28 31 36 29 32 37	39 40 46 38 40 49 2 41 43 45 42 67 1 44 46	

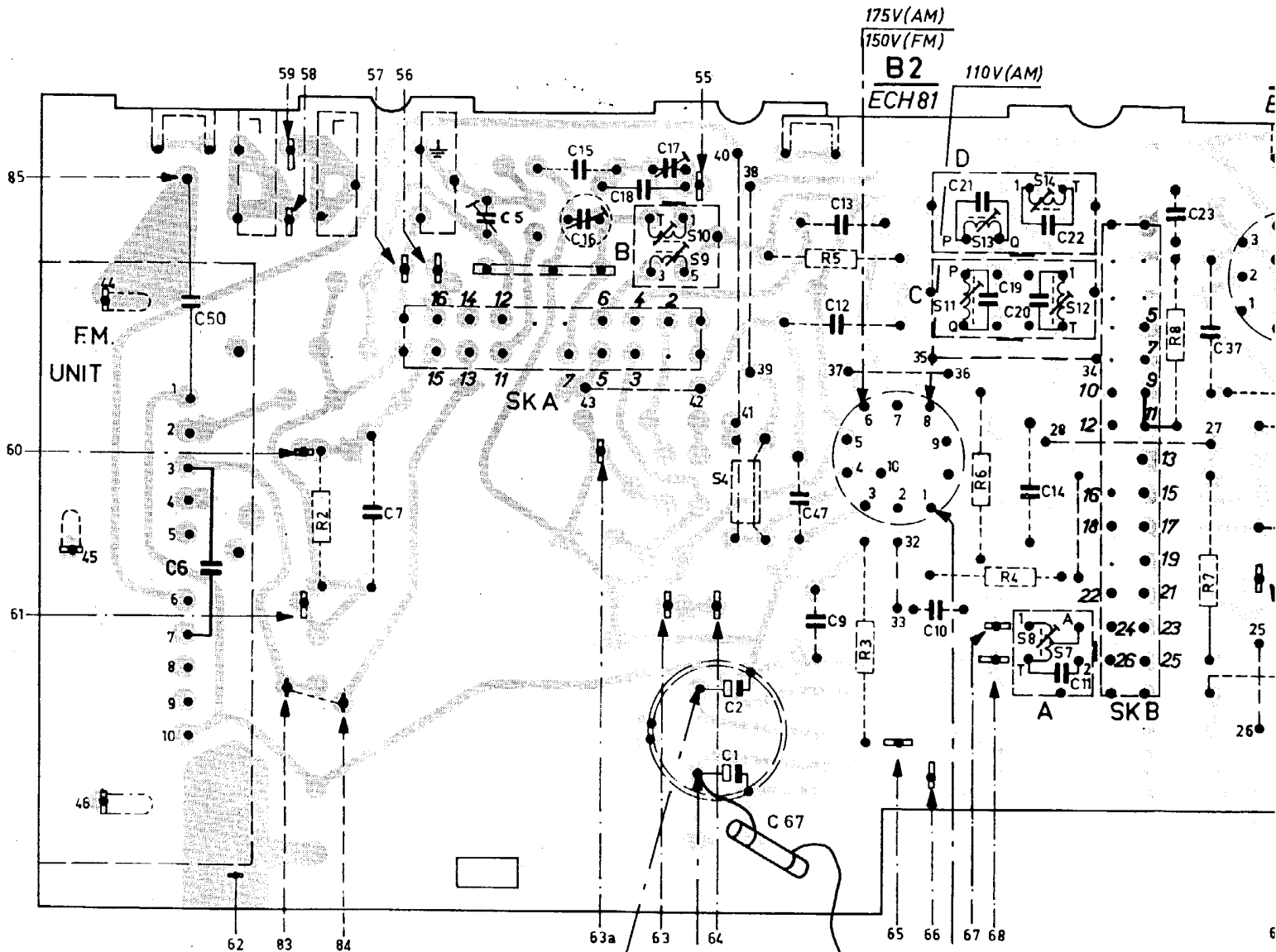


D. C. A.			E.			24. 23. 25		
10.	14.	23. 37.	25. 66.			42. 39	40. 41	49. 43. 48. 45. 38. 44. 46
6. 4.	8. 7.	17. 19. 20. 1.				27. 21	24. 22	31. 26. 37. 30. 29. 28

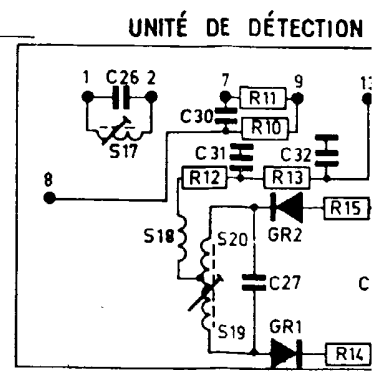


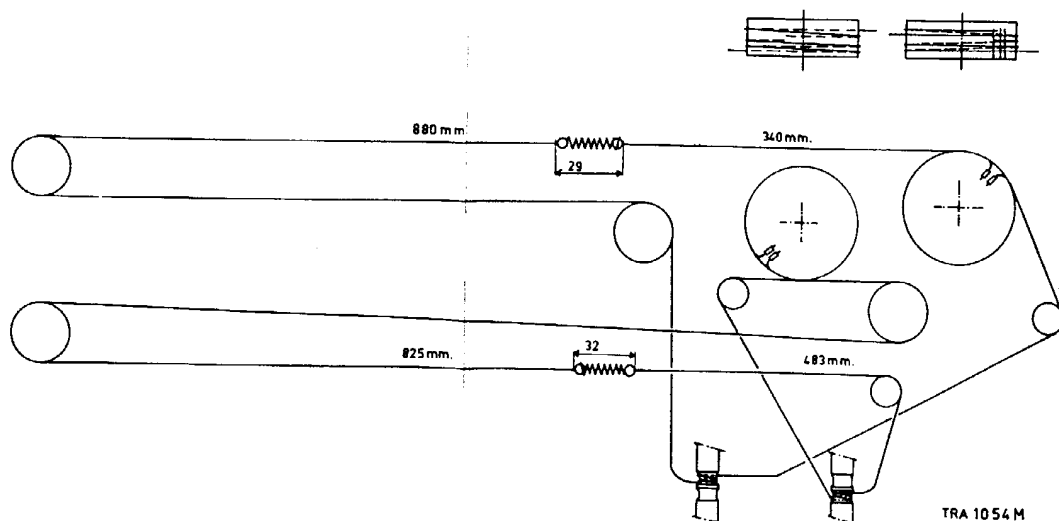
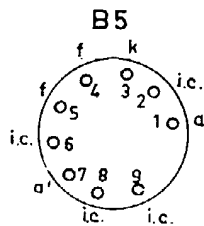
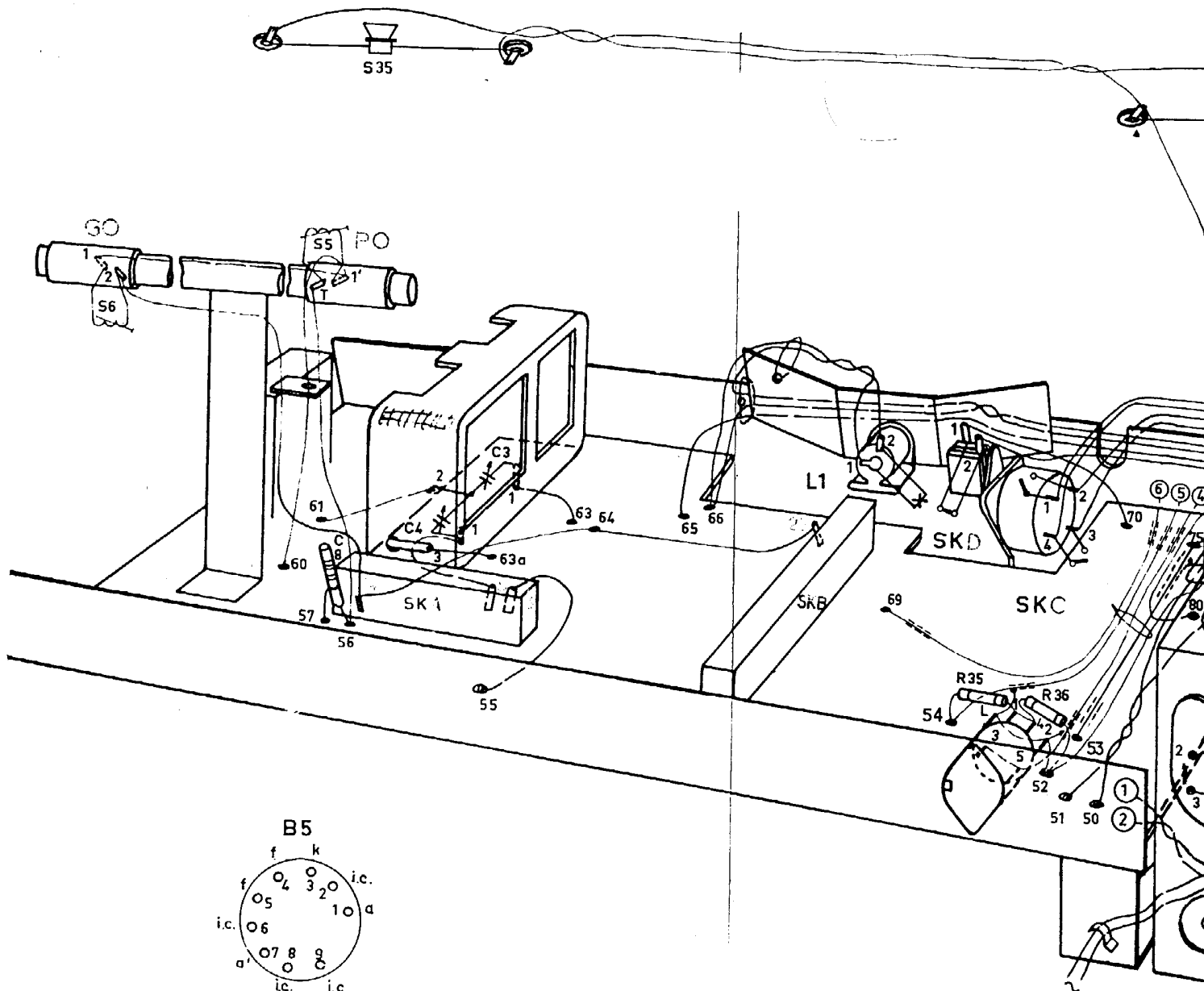
TRA 2175M

S																				
C	50. 6.	7.	5.	15. 16.	18. 17.	2. 1. 67.	47. 13. 12. 9.	10.	14.	23. 37.										
R		2.					5. 3.		6. 4.	8. 7.										

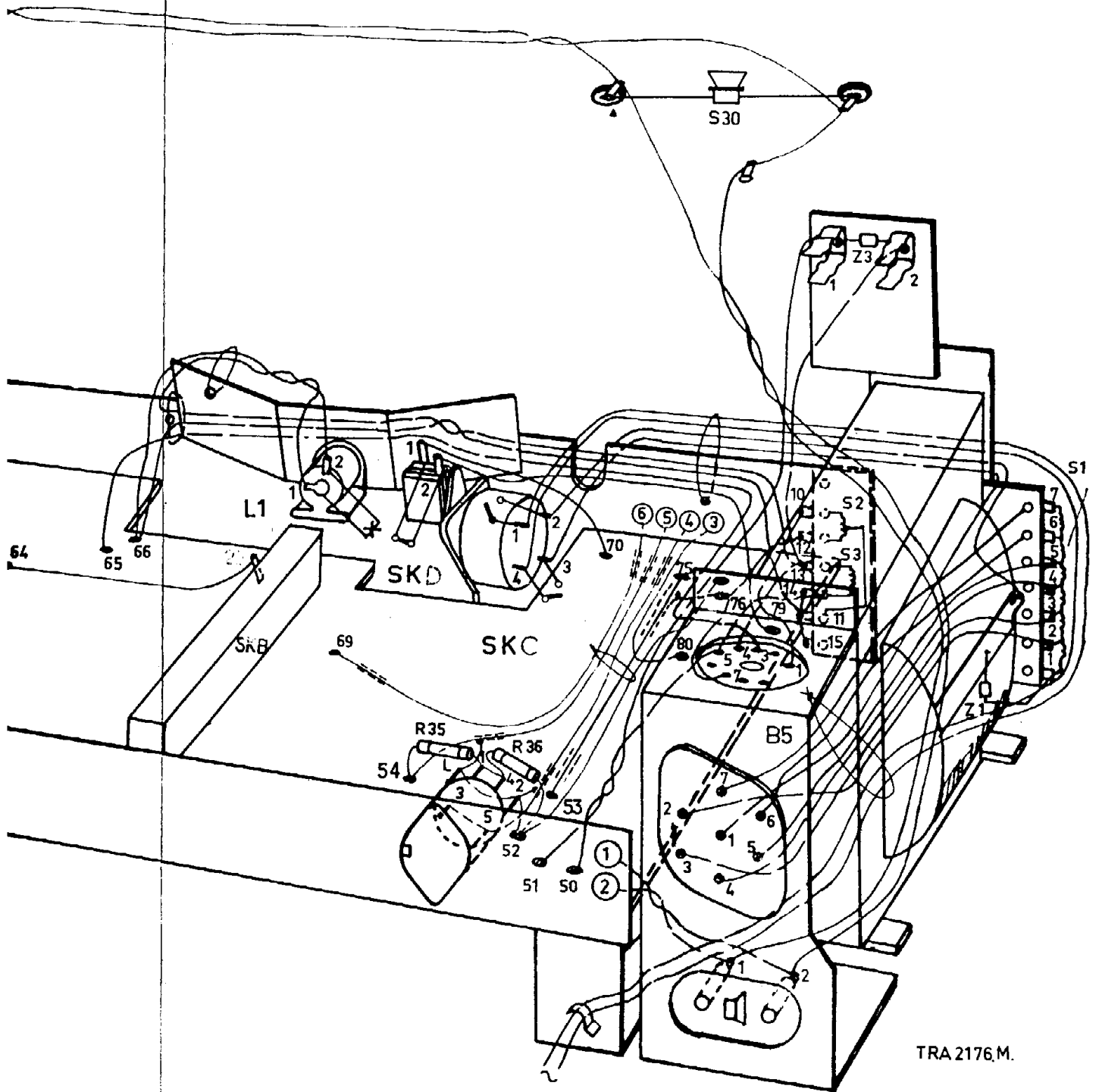


179V(AM)
 163V(FM)
 205V(AM)
 199V(FM)
 52V(AM)
 76V(FM)

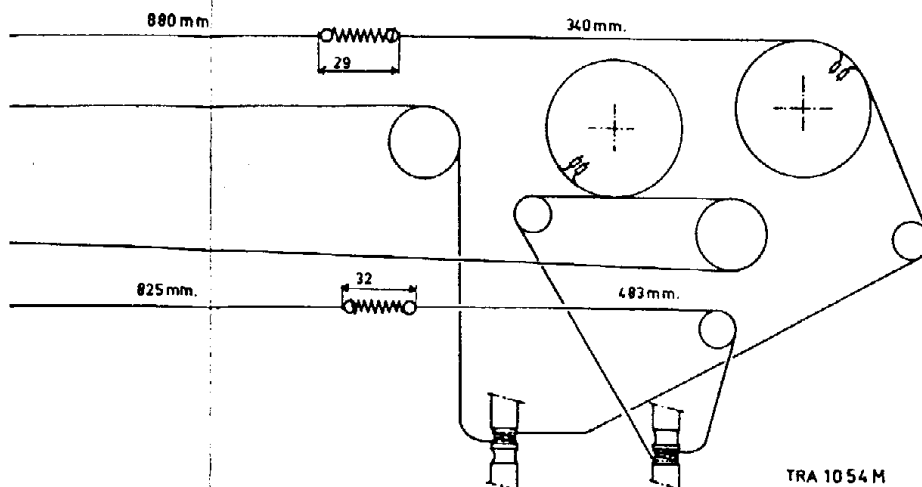
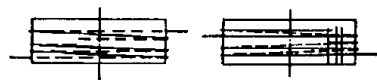




TRA 1054 M



TRA 2176.M.



TRA 1054 M

PIECES DE PRESENTATION

Désignation	N° de Code
Coffret	S 84 075
Dos	S 50 030
Cadran	R 60 008
Vis pour cadran	K 64 331
Bouton-poussoir	O 06 282
Bouton	O 00 428
Pied	S 17 131

PIECES ELECTRIQUES

Désignation	N° de Code
Tuner FM	F 35 129
L 1 Ampoule cadran	M 03 802

BOBINAGES

Ind.	Désignation	N° de Code
S 1 - S 2 - S 3 - Z 1	Transformation d'alim.	H 63 101
S 5 - S 6	Cadre FXC	F 33 805
S 7 - S 8	FI FM	G 07 235
S 9 - S 10	Oscillateur PO GO	F 07 027
S 11 - S 12	FI FM	G 05 058
S 13 - S 14	FI AM	G 01 078
S 17 - 18 - 19 - 20 GR 1 - GR 2	Unité de détection FM	G 07 230
S 21 - S 22	FI AM	G 01 078
S 23 - S 24 - S 25	Transformateur de sortie	I 63 217
S 30	Haut-parleur rond	P 41 006
S 35	elliptique	P 44 055

PIECES MECANIKES

Désignation	N° de Code
Entretoise pour fixation châssis	E 19 012
Interrupteur secteur	N 06 123
Ressort de contact pour interrupteur :	
petit	V 03 041
grand	V 03 042
Prise antenne	L 08 002
Prise PU	L 04 816
Commutateur FM	N 05 097
Coulisse pour commutateur FM	N 08 084
Commutateur PO-GO	N 05 098
Coulisse pour commutateur PO-GO	N 08 085
Ressort de contact (support fusibles)	V 02 015
Porte-fusibles	M 09 800
Canon fixation plaque imprimée	E 19 025
Tambour CV	E 17 142
Support lampe	M 09 807
Fil d'acier	E 16 800/KA 21
Lampe cadran	M 03 802
Fusible Z 1	M 14 800/125
Fusible Z 2	M 11 800/80
Fusible Z 3	M 11 800/3150
Perle ferroxcube	V 08 035

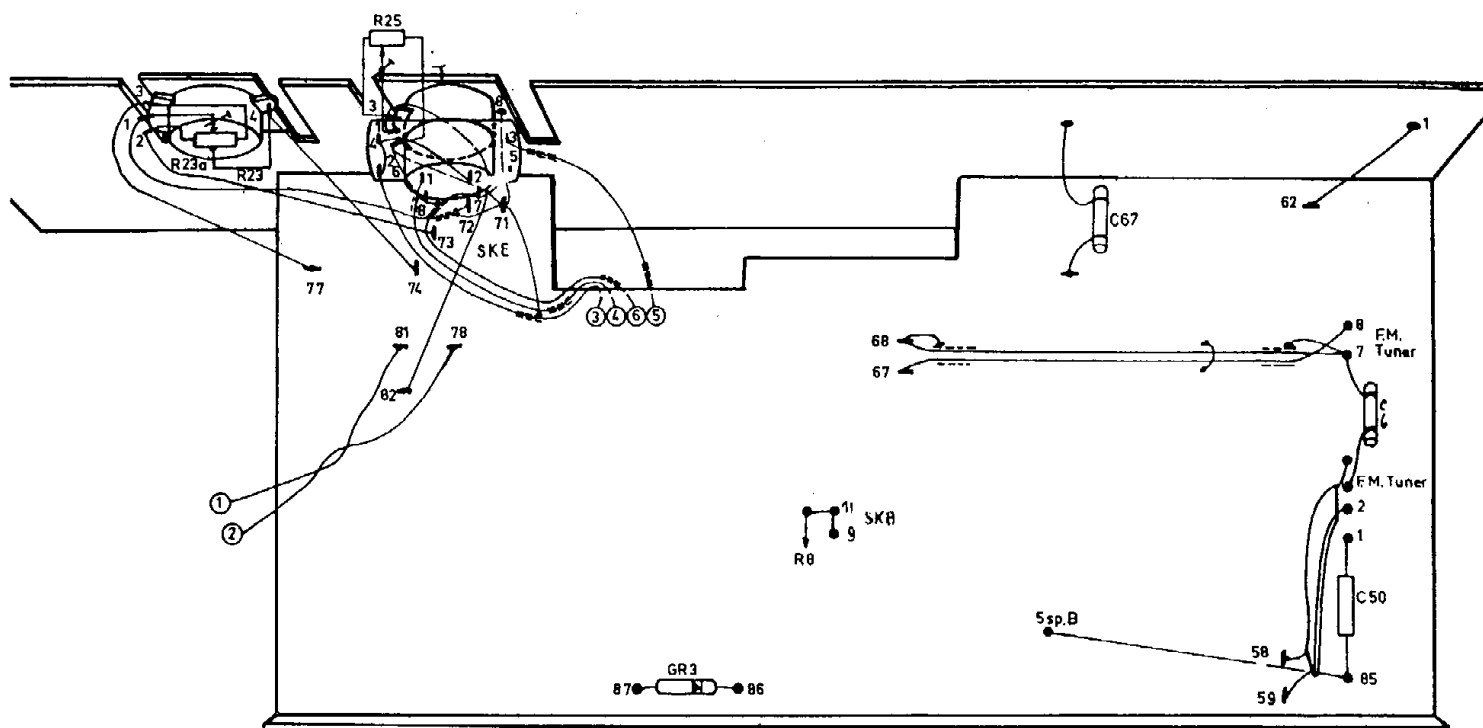
CONDENSATEURS

Ind.	Valeur	N° de Code
C 1 - C 2	50 + 100 µF 250 V	D 04 013
C 3 - C 4	Variable	E 01 057
C 5	200 pF Ajustable	C 05 061
C 8	6 pF Ajustable	C 05 802/6 E
C 35 - C 36 - R 18	Filtre de détection AM	C 04 010
C 44	25 µF 25 V	D 00 800/C 25

RESISTANCES

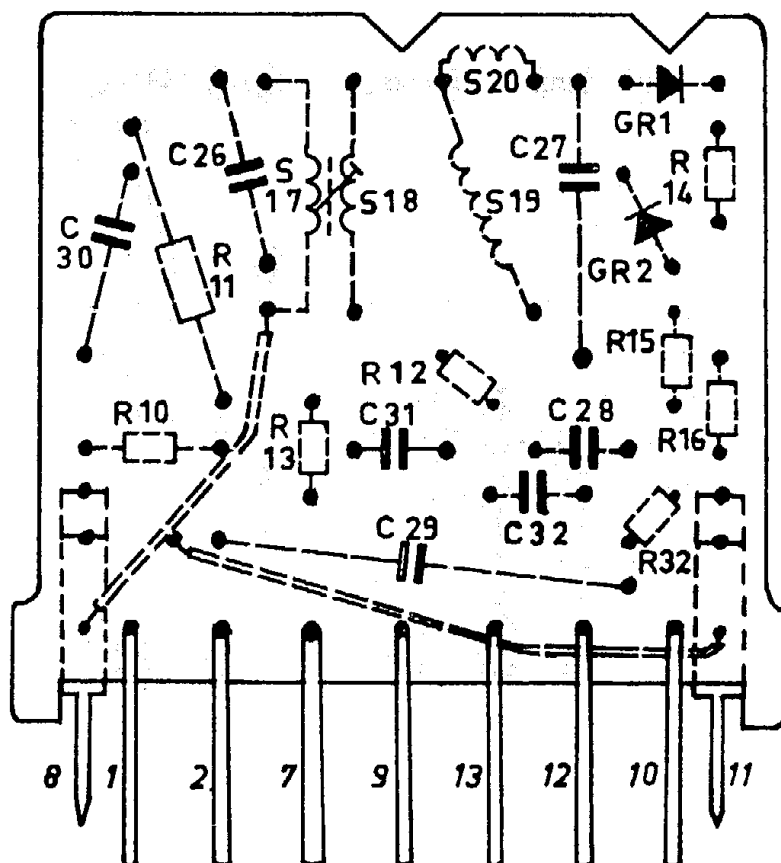
Ind.	Désignation	N° de Code
R 23	Potentiomètre puissance	A 01 801/2 M
R 25	tonalité	A 00 120
	avec commutateur PU	

Pour les pièces ne figurant pas dans ces listes, consulter le catalogue des pièces de rechange.



TRA 2177.H

S	17.18.	20.19.
C	30 26.	31.29.32.28.27.
R	10.11 13.	12. 32.15.16.14



TRA 1049

Département SERVICE Central
20, Avenue HENRI-BARBUSSE, BOBIGNY (Seine)

Classement : Saison 1966-1967
Classeur 10

AC/AM - 05-66

INSTRUCTIONS ELEMENTAIRES
POUR LE SERVICE
DU RECEPTEUR DE TABLE

22 RB 463

EQUIPEMENT

ECC 85
ECH 81
EF 85
ECL 86

PIECES DE PRESENTATION

Coffret	S 84 075
Dos	S 50 030
Cadran	R 60 008
Vis pour d°	K 64 131
Bouton poussoir	O 06 282
Bouton	O 00 428
Pied	S 17 131

INFORMATIONS
SERVICE

PHILIPS "Eclairage - Radio - Ménager" — Société Anonyme au Capital de 100 Millions de Francs

Siège Social : 50, Avenue Montaigne - PARIS - VIII^e — Registre du Commerce Seine 62 B5173

Strictement confidentiel — Document uniquement destiné aux commerçants chargés du Service Philips. — Reproduction interdite.

RA 6-05



PIECES MECANQUES

Entretoise pour fixation châssis	E 19 012
Interrupteur secteur	N 06 123
Ressort de contact pour interrupteur	V 03 041
Ressort de contact pour interrupteur	V 03 042
Prise	L 08 002
Prise femelle	L 04 816
Commutateur FM	N 05 097
Coulisse pour d°	N 08 084
Commutateur GO	N 05 098
Coulisse pour d°	N 08 085
Ressort de contact (support fusibles)	V 02 015
Porte fusibles	M 09 800
Canon fixation plaque imprimée	E 19 025
Tambour CV	E 17 142
Support lampe	M 09 807
Fil d'acier	E 16 800/KA 21
Lampe cadran	M 03 802
Fusible	M 11 800/80
Fusible	M 11 800/3150
Perle ferroxcube	V 08 035

PIECES ELECTRIQUES

Transformateur d'alimentation	H 63 101
Transformateur de sortie	I 63 217
Cadre ferrocapteur	F 35 805
Tuner FM	F 35 129
Condensateur variable	E 01 057
Redresseur	C 04 010
<u>Robinages</u>	
Bobine FM	G 07 235
Filtre FI FM	G 05 058
Filtre FI AM	G 01 078
Unité détection FM	G 07 230
<u>Résistances</u>	
R1 1 000 Ω 2 W	B 00 803/1K
R7 2 200 Ω 1/4 W	B 00 802/2K2
R28 100 Ω 1/2 W	B 00 801/100E
R23 Potentiomètre	A 01 801/2M
<u>Condensateurs</u>	
C1-C2 50 + 100 μ F 250 V	D 04 013
C5 200 μ F	C 05 061
C8 6 pF	C 05 802/6E
C44 25 μ F	D 00 800/C25

NOTA : Pour les éléments ne figurant pas dans les listes ci-dessus se reporter au "Catalogue Standard".