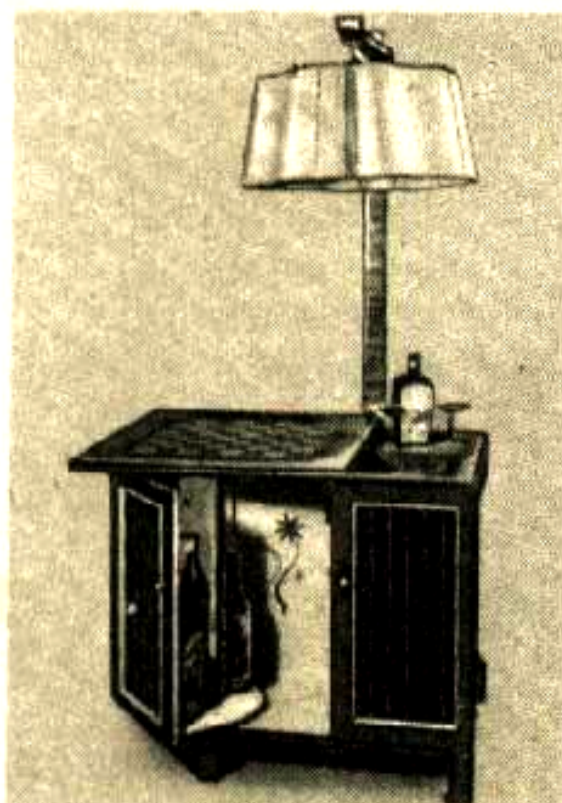


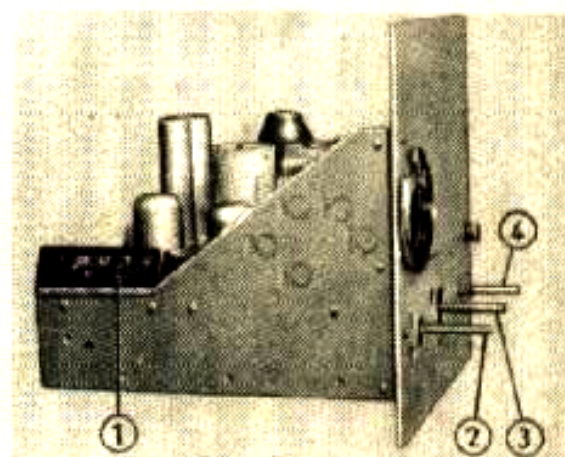
ANGELO (Exportausführung) HERSTELLER: ING. CH. PELLEGRINETTI, OBERCUNNERSDORF O.L



Gleichrichterröhre: *EZ 12*
 Trockengleichrichter: —
 Skalenlampe: *6,3 V, 0,3 A*
 Schaltung: *Superhet*
 Zahl der Kreise: *6;*
 abstimmbar 2, fest 4
 Zwischenfrequenz: *473 kHz*
 HF-Gleichrichtung: *durch Diode*
 Schwundausgleich:
 rückwärts auf zwei Röhren
 Optische Abstimmmanzeige: —
 ZF-Sperrkreis: *eingebaut*
 Gegenkopplung: *vorhanden*
 Lautstärkereglern:
 niederfrequent, stetig, kombiniert
 mit Netzschalter
 Klangfarbenregler: —
 Musik-Sprache-Schalter: —
 Baßanhebung: *durch Gegenkopplung*
 Gegentaktendstufe: —
 Lautsprecher: *elektro-dyn. 4,5 W*
 Membrandurchmesser: *210 mm*
 Tonabnehmeranschluß: *s. u.*
 Anschluß für 2. Lautsprecher: —
 Besonderheiten: *das Chassis ist*
 herausnehmbar, ohne eine Schraube
 lösen zu müssen (Federbefestigung).
 Ab Gerät Nr. 501 ist das Grawor-
 Plattenspielerchassis „Akkordeon“

eingebaut. Das Gerät hat aus-
schwenkbare Hausbar mit Spiegel
und Marmorplatte sowie automa-
tischer Beleuchtung, verschiebbares
eingelegetes Schachbrett, Bücherbord
und fünf Nähkästchen
 Gehäuse: *Truhe kaukasisch Nuß-*
 baum, hochglanzpoliert
 Abmessungen: *Breite 600 mm, Höhe*
 700 mm, Tiefe 600 mm
 Gewicht: *70 kg*
 Preis mit Röhren: *DM 1250,— ein-*
 schließlich Stehlampe, Schirm und
 Schachfiguren
Inlandsausführung (ohne Vorstufe
EF 13) DM 990,35

Stromart: *Wechselstrom 220 V*
 Umschaltbar auf: *110 V*
 Leistungsaufnahme bei 220 V: *40 W*
 Sicherung: *0,6 A,*
 Wellenbereiche:
 kurz 20... 50 m (15...6 MHz)
 mittel 200...550 m (1500...546 kHz)
 lang 600...2000 m (500...150 kHz)
 Röhrenbestückung: *EF 13, ECH 11,*
 EBF 11, EF 11, EL 11



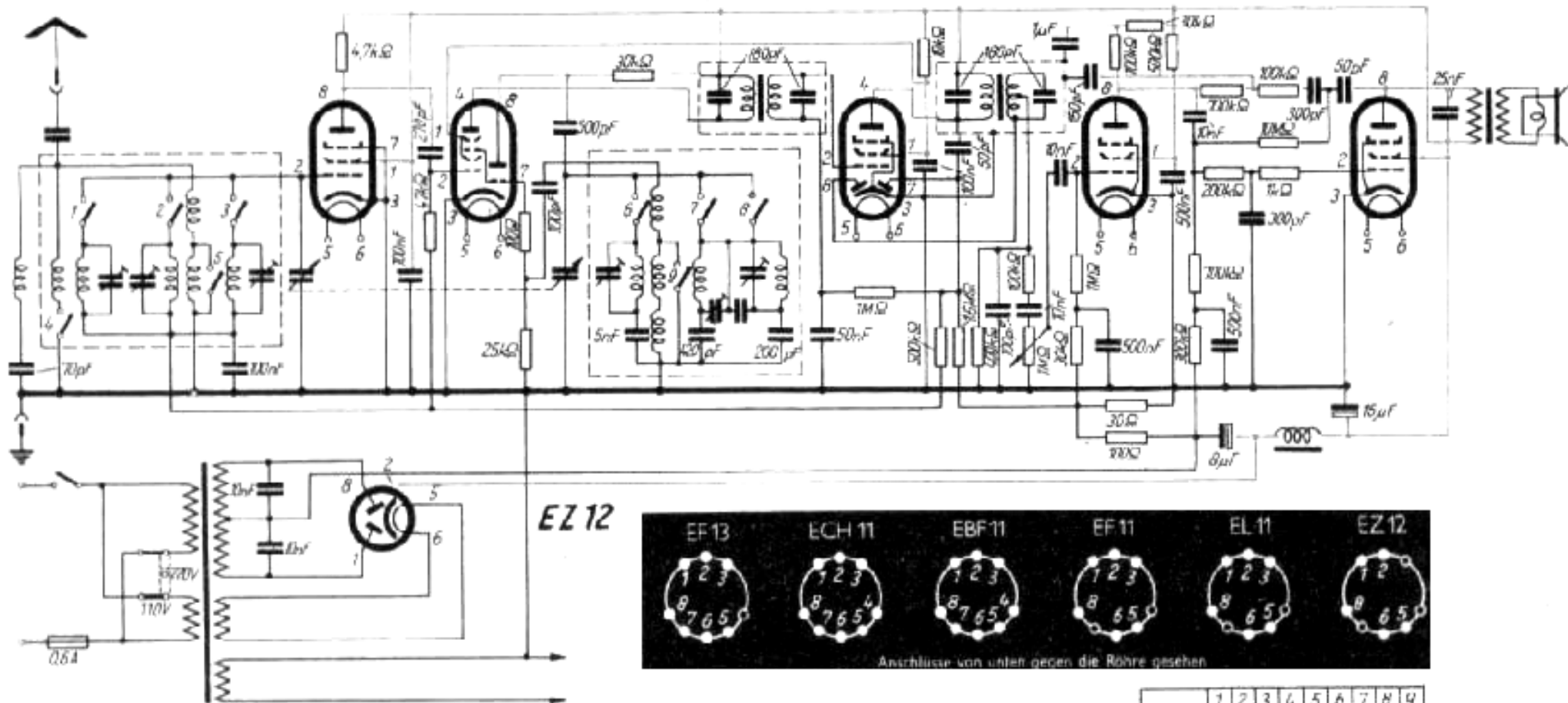
① Sicherungshalter, ② Wellenschalter,
 ③ Abstimmung, ④ Lautstärkereglern kombiniert
 mit Netzschalter

EF 13 ECH 11

EBF 11

EF 11

EL 11



EZ 12



Anschlüsse von unten gegen die Röhre gesehen

„ANGELO“
(Exportausführung)

	1	2	3	4	5	6	7	8	9
Kurz	■			■		■		■	
Mittel		■			■		■		■
Lang			■					■	
	Vorkreis				Oszillator				