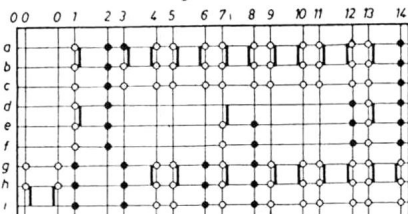


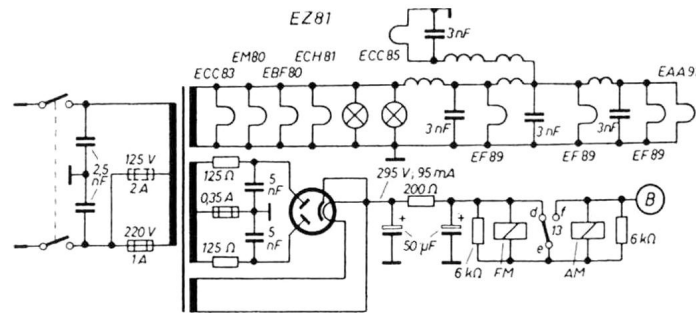
lastensatz Ansicht von oben
keine fäste gedrückt



Aus p-u L M M-Fe K1 K2 UKW

o=Schaltkontakt • = Stützkontakt oder Leerkontakt

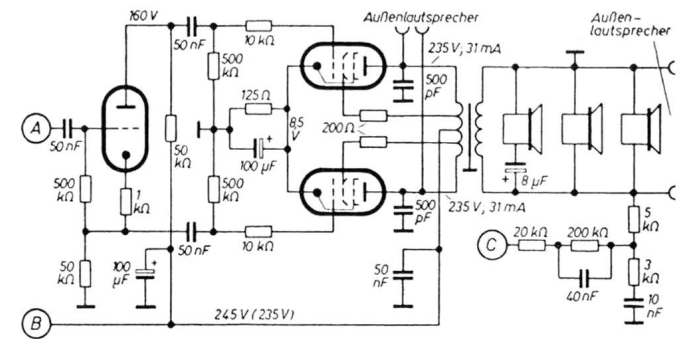
EZ81



Alle Spannungen gemessen mit Instrument 1000 N/V Bereich 300V/30V/5V
MW-Taste gedrückt, Zeigerstellung ca 550 kHz
Spannungswerte in Klammern: UKW-Taste gedrückt
Alle Messungen ohne Signal

EC 92

2 x EL84



ECH81

EBF89

ECC83

