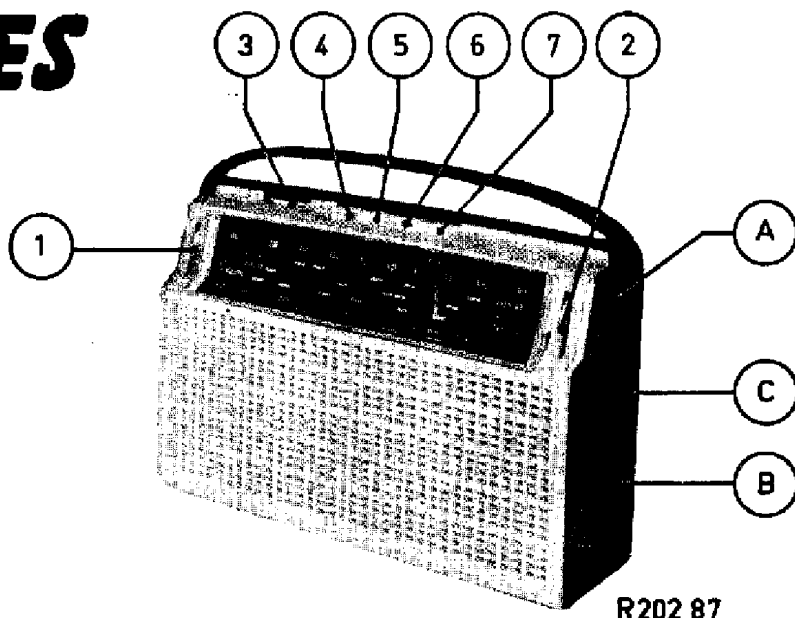


SERVICE NOTES

RADIO

6134 T



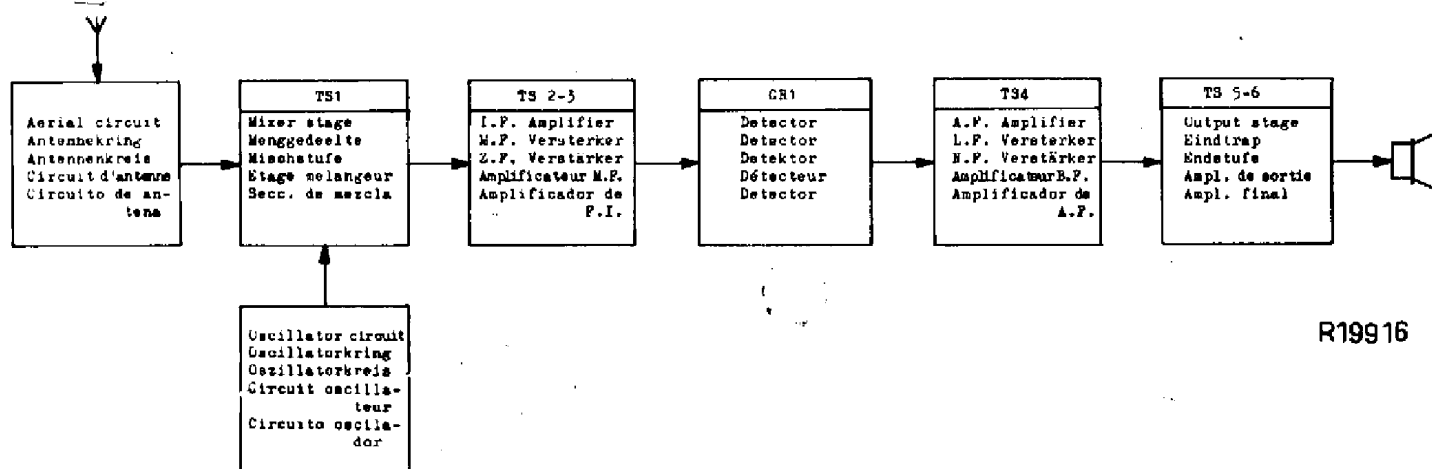
R202 87

Controls		Bediening	Bedienung	Commande		Mando
Battery switch + Volume control	1	Batterijschakelaar + Volumeregelaar	Batterieschalter + Lautstärkeregler	Interrupteur de batt. + Rég. d'intensité	1	Interruptor de pila + Reg. de volumen
Tuning	2	Afstemming	Abstimmung	Syntonisation	2	Sintonía
Tone control	3	Toonregelaar	Tonregler	Rég. de tonalité	3	Reg. de tono
L.W. switch (III)	4	L.G.schakelaar (III)	LW-Schalter (III)	Comm. de O.G. (III)	4	Comm. de O.L. (III)
M.W. switch (II)	5	M.G.schakelaar (II)	MW-Schalter (II)	Comm. de P.O. (II)	5	Comm. de O.N. (II)
S.W. switch (I)	6	K.G.schakelaar (I)	KW-Schalter (I)	Comm. de O.C. (I)	6	Comm. de O.C. (I)
Aerial switch (A-B)	7	Antenneschakelaar (A-B)	Antennenschalter (A-B)	Comm. d'antenne (A-B)	7	Comm. de antena (A-B)

Loudspeaker	FD 044 23	Luidspreker	Lautsprecher	Haut-parleur	FD 044 23	Altavoz
I.F.	455 kc/s	M.F.	ZF	M.F.	455 kc/s	F.I.
Battery	6 V (4x1,5 V)	Batterij	Batterie	Batterie	6 V (4x1,5 V)	Pila
Consumption	20 mA (0,1 W)	Verbruik	Verbrauch	Consommation	20 mA (0,1 W)	Consumo
Output	450 mW	Uitgangsvermogen	Ausgangsleistung	Puissance	450 mW	Potencia de salida
Dimensions	10 $\frac{1}{16}$ x 6 $\frac{1}{16}$ x 3 $\frac{1}{16}$	Afmetingen	Abmessungen	Dimensions	255x165x80 mm.	Dimensiones

Wave ranges	L.W.:	M.W.:	S.W.:
olfgebieden	L.G.:	M.G.:	K.G.:
ellenbereiche	LW : 1150-1950 m (260-154 kc/s)	MW : 185-575 m (1622-522 kc/s)	KW : 46,8-52,2 m (6,4-5,85 Mo/s)
ammes d'ondes	G.O.:	P.O.:	O.C.:
Argenes de ondas	O.L.:	O.N.:	O.C.:

Transistors : TS1 : OC44, TS2 : OC45, TS3 : OC45, TS4 : OC75, TS5 : OC71, TS6-7 : 2x OC74, GR1-2 : 2x OA79

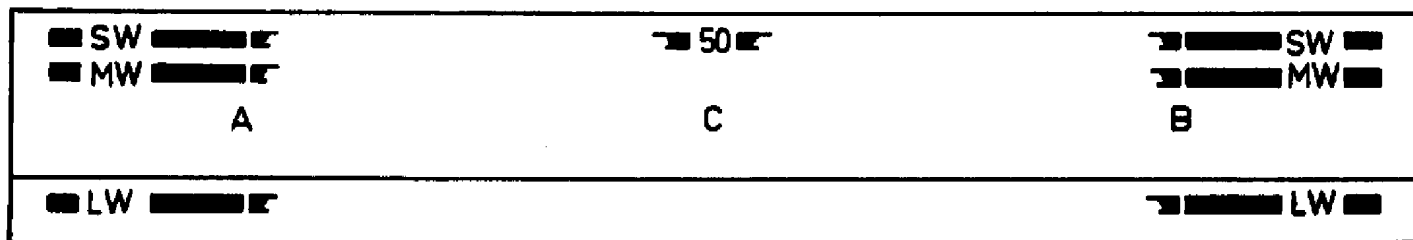


R19916

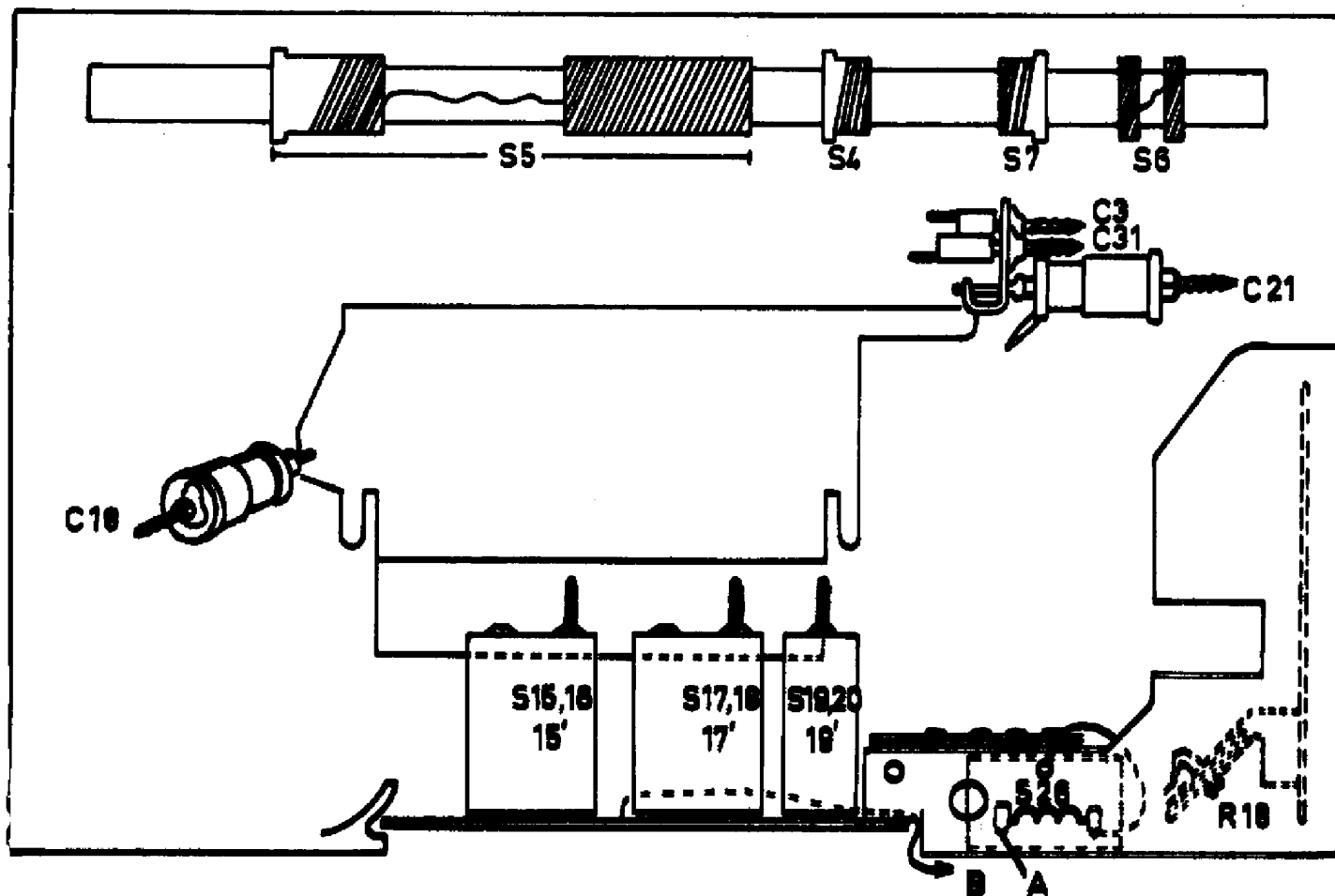
SERVICE INFORMATION										
---------------------	--	--	--	--	--	--	--	--	--	--

6134T

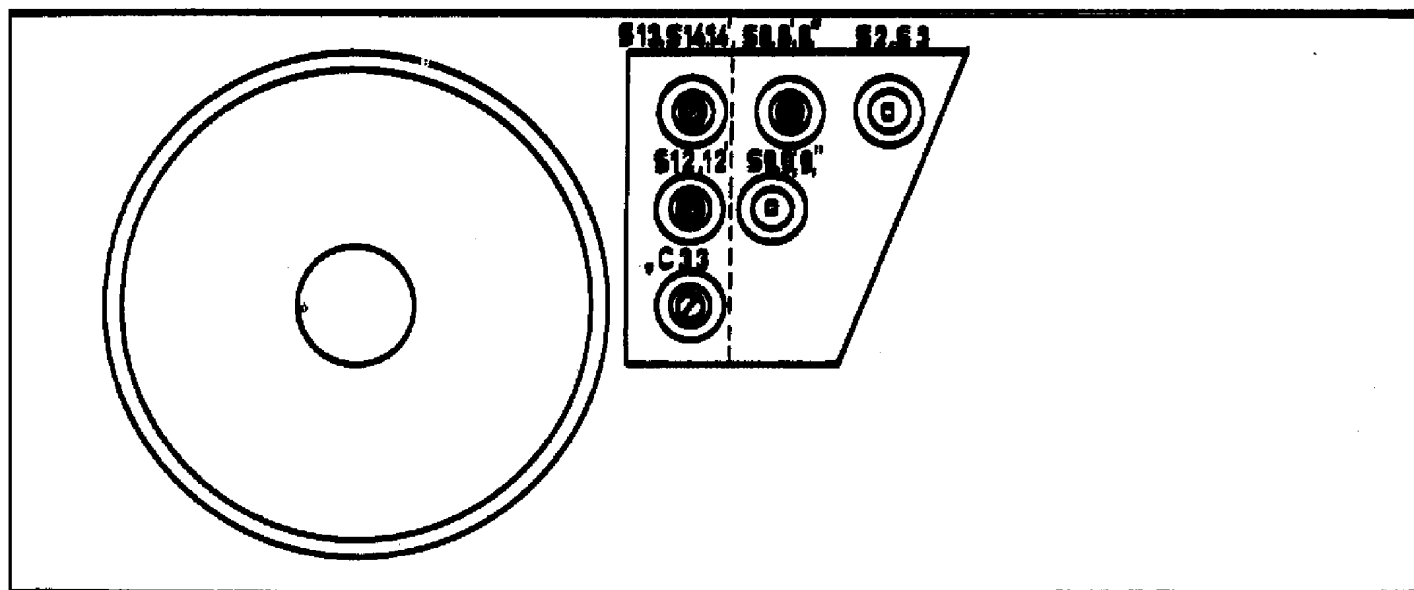
Adjustment of I _c of : Instellen van I _c van : Abgleich von I _c von : Ajustage de I _c de : Ajuste de I _c de :	Measuring points Meetpunten Messpunkte Points de mesure Puntos de medida	V _b	I _c	Adjust with : Instellen met : Abgleichen mit : Ajuster avec : Ajustase con :	Push button Drucktoets Drucktaste Touche Tecla	Trimming point Instelpunt Abgleichpunkt Point de réglage Punto de ajuste
TS6-7	A-3	-6V	14mA 27 ± 20	R18	III	A
IF Circuits MF Kringen ZF-Kreise Circuits MF Circuitos de FI						
Serv-O-Mecum E-a-1	Wave range Golfgebied Wellenbereich Gamma d'ondas Margen de ondas	Signal Signaal Signal Signal Senal	Trimming point Instelpunt Abgleichpunkt Point de réglage Punto de ajuste	Adjust for max. Afregelen op max. Abgleichen auf Max. Régler au max. Ajustense al máx.		
IF-MF-ZF-MF-IF	II	455 kc/s via 100 kΩ c-TS1	A	S19, S17, S15		
RF Circuits MF Kringen HF-Kreise Circuits HF Circuitos de AF						
Aerial switch in position A. Apply signal via a coupling winding. Antennenschalter in Stellung A. Signal über Koppelwicklung zuführen. Antenneschakelaar in stand A. Signaal toevoeren via koppelwinding. Commutateur d'antenne en position A. Appliquer le signal à travers un enroulement de couplage. Commutador de antena en posición A. Aplíquese la señal a través de un arrollamiento de acoplo.						
Serv-O-Mecum E-a-1	Wave ranges Golfgebieden Wellenbereiche Gamma d'ondas Márgenes de ondas	Trimming point Instelpunt Abgleichpunkt Point de réglage Punto de ajuste	Signal Signaal Signal Signal Senal	Adjust for max. Afregelen op max. Abgleichen auf Max. Régler au max. Ajustense al máx.		
RF	II	A	1620 kc/s	G3, C18		
HF		B	525 kc/s	S8		
HF	III	A	240 kc/s	G19, G31		
AF		C	6 Mc/s	S9, S2		
Aerial switch in position B. Apply signal to aerial socket via a parallel connection of 15 pF and 80 pF. Antennenschalter in Stellung B. Signal über eine Parallelschaltung von 15 pF und 80 pF der Antennenbuchse zuführen. Antenneschakelaar in stand B. Signaal toevoeren en aan antennebus via een parallelschakeling van 15 pF en 80 pF. Commutateur d'antenne en position B. Appliquer le signal à la douille d'antenne à travers une connexion en parallèle de 15 pF et 80 pF. Commutador de antena en posición B. Aplíquese la señal a través de un conexionado en paralelo de 15 pF y 80 pF a la hembrilla de antena.						
Serv-O-Mecum E-a-1	Wave ranges Golfgebieden Wellenbereiche Gamma d'ondas Márgenes de ondas	Signal Signaal Signal Signal Senal	Trimming point Instelpunt Abgleichpunkt Point de réglage Punto de ajuste	Adjust for max. Afregelen op max. Abgleichen auf Max. Régler au max. Ajustense al máx.		
RF	II	1620 kc/s	Reception of signal Empfang des Signales Ontvangst signaal Réception du signal Recepción de la señal	G33		
HF		600 kc/s		S14		
HF	III	240 kc/s		G21		
AF		160 kc/s		G12		
Build the receiver into cabinet. Aerial switch in position A. Empfänger im Gehäuse montieren. Antennenschalter in Stellung A. Ontvanger in kasten. Antenneschakelaar in stand A. Monter le récepteur dans le boîtier. Commutateur d'antenne en position A. Montese el receptor en el mueble. Commutador de antena en posición A.						
RF-HF-HF-HF-AF	II	1620 kc/s	Reception of signal Empfang des Signales Ontvangst signaal Réception du signal Recepción de la señal	G3		
	III	240 kc/s		G31		



R 202 31



R 202 29



R 202 30

6134T

The schematic diagram illustrates the internal circuitry of a radio receiver, model 6134T. It features a power supply section on the left, including a transformer (S1) and a rectifier (S2). The main signal path consists of several tuned circuits (TS1 through TS7) and a detector/AF amplifier section (GR1, GR2). The output stage is a push-pull audio amplifier (TS7) driving a speaker. A mechanical diagram of a belt drive system is shown in the center. At the bottom, there is a component list table with columns for component type, value, and part number. The table lists various resistors (R), capacitors (C), and transistors (TS, GR) with their respective specifications and part numbers.

Y	SWXGKWOCOC	MWMGMWFOCN	LWLGLWGOOL
1	7	2	13
2	3	5	14
3	6	8	15
4	10	11	16
5	12	13	17
6	14	15	18
7	16	17	19
8	18	19	20
9	20	21	21
10	22	22	22
11	23	23	23
12	24	24	24
13	25	25	25
14	26	26	26
15	27	27	27
16	28	28	28
17	29	29	29
18	30	30	30
19	31	31	31
20	32	32	32
21	33	33	33
22	34	34	34
23	35	35	35
24	36	36	36
25	37	37	37
26	38	38	38
27	39	39	39
28	40	40	40
29	41	41	41
30	42	42	42
31	43	43	43
32	44	44	44
33	45	45	45
34	46	46	46
35	47	47	47
36	48	48	48
37	49	49	49
38	50	50	50
39	51	51	51
40	52	52	52
41	53	53	53
42	54	54	54
43	55	55	55
44	56	56	56
45	57	57	57
46	58	58	58
47	59	59	59
48	60	60	60
49	61	61	61
50	62	62	62
51	63	63	63
52	64	64	64
53	65	65	65
54	66	66	66
55	67	67	67
56	68	68	68
57	69	69	69
58	70	70	70
59	71	71	71
60	72	72	72
61	73	73	73
62	74	74	74
63	75	75	75
64	76	76	76
65	77	77	77
66	78	78	78
67	79	79	79
68	80	80	80
69	81	81	81
70	82	82	82
71	83	83	83
72	84	84	84
73	85	85	85
74	86	86	86
75	87	87	87
76	88	88	88
77	89	89	89
78	90	90	90
79	91	91	91
80	92	92	92
81	93	93	93
82	94	94	94
83	95	95	95
84	96	96	96
85	97	97	97
86	98	98	98
87	99	99	99
88	100	100	100
89			

R 702 27

90 V

90 V W

902 F

904 F

904 P

905 F

905 O

906 L

906