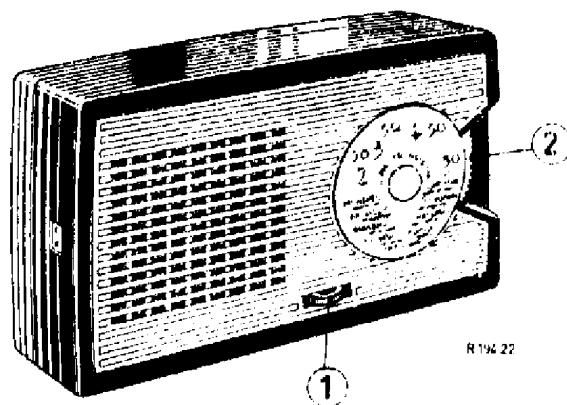


SERVICE NOTES

RADIO

6055T/00/01L



CONTROLS		BEDIENING	BEDIENUNG	COMMANDE		ORGANOS DE MANDO
Volume control + battery switch	1	Volumeregelaar + batt. schak.	Leutstärkeregler + Batt. Schalter	Rég. d'intensité + comm. de batterie	1	Rég. de volumen + Conn. de batería
Tuning	2	Afstemming	Abstimmung	Syntonisation	2	Sintonía

SPECIFICATION		SPECIFICATIE	SPEZIFIKATION	SPECIFICATION		SPECIFICACION
Loudspeaker	AD 2216 Z	Luidspreker	Leutsprecher	Haut-parleur	AD 2216 Z	Altavoz
I.F.	452 kc/s	M.F.	Z.F.	M.F.	452 kc/s	F.I.
Batteries	4,5 V	Batterijen	Batterien	Bateries	4,5 V	Batería
Consumption	6 - 10 mA	Verbruik	Verbrauch	Consommation	6 - 10 mA	Consumo
Dimensions	147,7x83,5x31	Afmetingen	Abmessungen	Dimensions	147,7x83,5x31	Dimensiones

WAVE RANGES - GOLFBEREIKEN - WELLEBEREICHE - GAMMES D'ONDES -
MARGENES DE ONDAS

M.W. - M.G. - M.W. - P.O. - O.M. : 185 - 570 m (1622 - 522 kc/s)

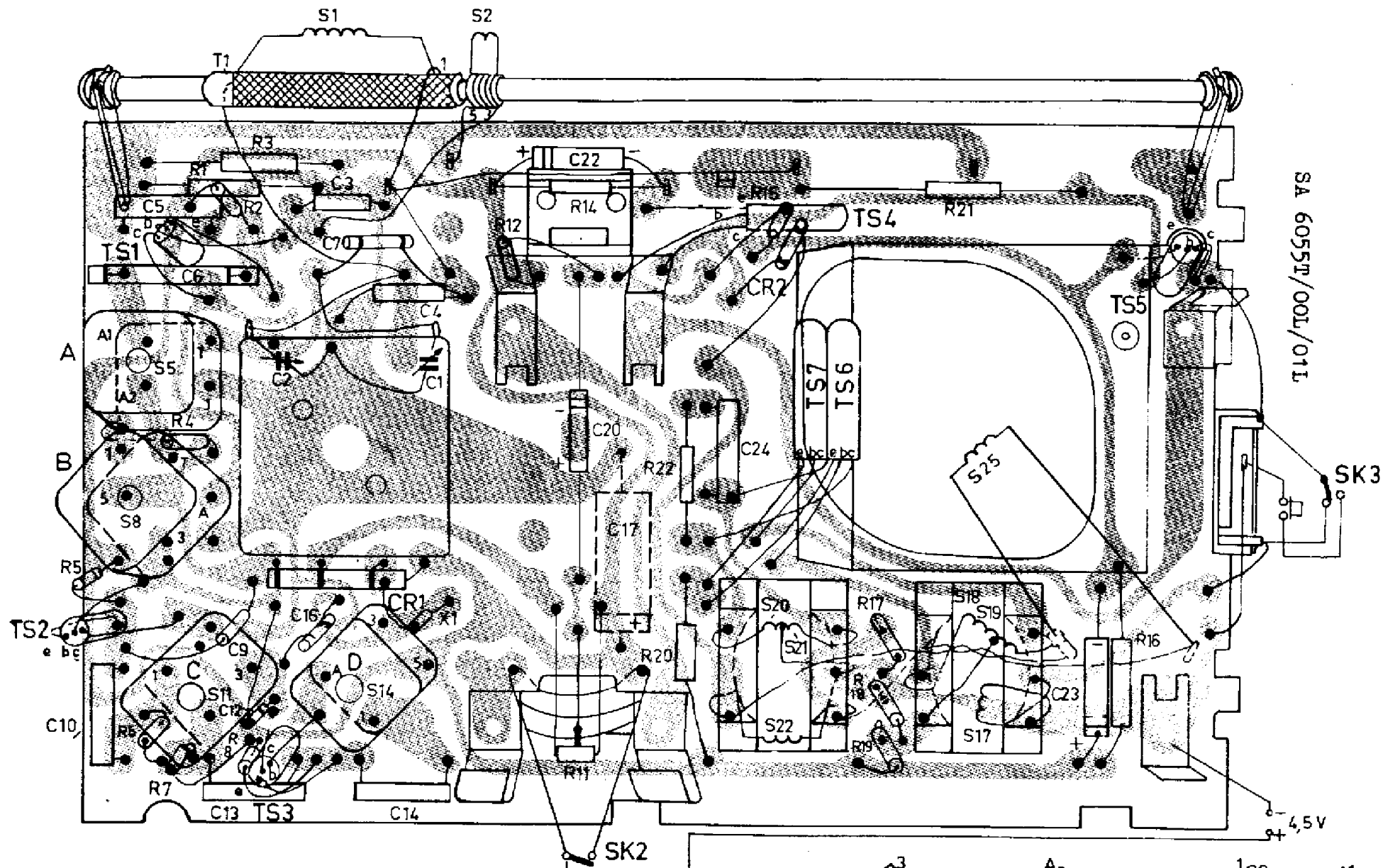
TRANSISTORS

Ts1 : OC44
Ts2 : OC45
Ts3 : OC45

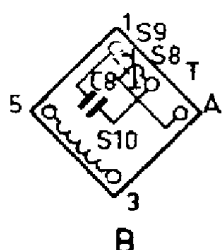
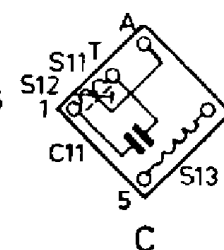
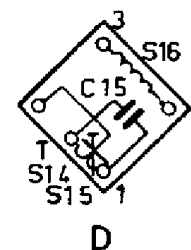
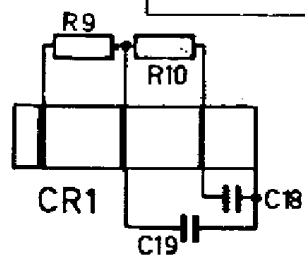
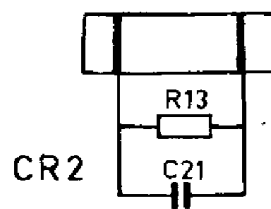
Ts4 : OC71
Ts5 : OC71

Ts6) 2 - OC72
Ts7) 2 - OC72
X1 : OA85

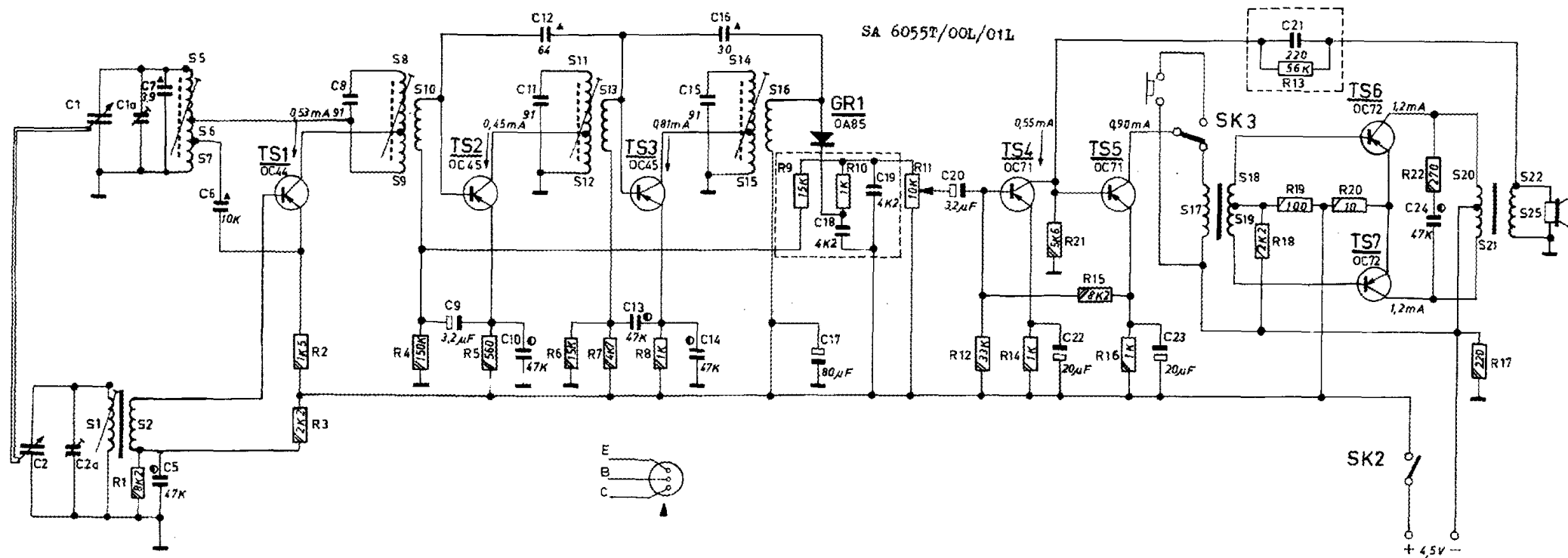
SERVICE
INFORMATION



SA 6055P/OOL/011



S	1.	2.	5. 6. 7.	8. 9. 10.	11.12.13.	14.15. 16.	17.	18.	19.	20. 21. 22. 25.							
C	2.2a. 1. 1a.	7	6.	8.	9.	10. 11. 12.	13.	14. 15. 16.	17. 18.	19.	20.	22.	23.	21.	24.		
R	1.	2. 3.	4.	5.	6.	7.	8.	9.	10.	11.	12.	14.	21.	15. 16.	18. 19. 13. 20.	22.	17.



R19099

I.F. circuits - I.F. kringen - I.F. Kreise - Circuits I.F. - Circuitos de I.F.

To avoid possible instability it is of paramount importance to adjust the I.F. circuits exactly at the frequencies given in the trimmings table.

Om mogelijke instabiliteit te voorkomen is het van groot belang de I.F.-kringen exact af te regelen op de in de trimtabel aangegeven frequenties.

Um möglicher Instabilität vorzubeugen ist es von größter Wichtigkeit die I.F.-kreise genau auf die in der Trimmtafel angegebenen Frequenzen abzustimmen.

Pour éviter une instabilité éventuelle il est de grande importance d'ajuster les circuits I.F. aux fréquences indiquées dans la table de réglage.

Para evitar una posible inestabilidad es de gran importancia ajustar los circuitos de I.F. exactamente a las frecuencias indicadas en el cuadro de ajuste.

Shortcircuit 33 - 33 kortsluiten - 33 kurzschließen - courtcircuiter 33 - cortocircuitese 33.

Wave range Golfbereik Wellenbereich Rango Beregen	Tuning capacitor Afstemcondensator Drehkondensator Cond. variable Cond. variable	Signal Signaal Signal Signal Senal	Adjust to max. output Afstellen op max. uitg. spanning Abgleichen auf max. Ausg. Spannung Régler au max. de sortie Ajustense al max. de salida.
MF	min.	452 kc/s - 33.000 pF -c-Tst	S14-15
MG		450 kc/s - 33.000 pF -c-Tst	S11-12
MW		454 kc/s - 100 kΩ -c-Tst	S8-9
FO			
CM			

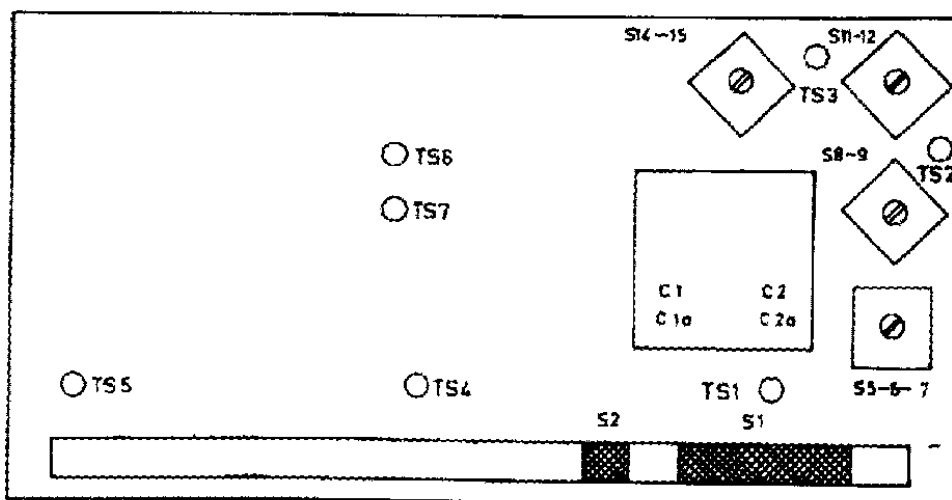
I.F. circuits - I.F. kringen - I.F. Kreise - Circuits I.F. - Circuitos de I.F.

Wave range Golfbereik Wellenbereich Rango Beregen	Wave Golven Bögen Ondas Ondas	Tuning capacitor Afstemcondensator Drehkondensator Cond. variable Cond. variable	Signal Signaal Signal Signal Senal	Adjust to max. output Afstellen op max. uitg. sp. Abgleichen auf max. Ausg. Sp. Régler au max. de sortie Ajustense al max. de salida
MF	10 kΩ	Max.	512 kc/s	S5 - S6 - S7
MG	parallel 31			
MW		Min.	1635kc/s	C1a
FO				
CM				

Repeat - herhalen - Wiederholen - Répéter - Repítense

Wave range Golfbereik Wellenbereich Rango Beregen	Wave Golven Bögen Ondas Ondas	Tune receiver App. afstemmen Gerät abstimmen accorder le récepteur intonice el receptor	Signal Signaal Signal Signal Senal	Adjust to max. output Afstellen op max. uitg. sp. Abgleichen auf max. Ausg. Sp. Régler au max. de sortie Ajustense al max. de salida
MF	10 kΩ	Tune receiver App. afstemmen Gerät abstimmen accorder le récepteur intonice el receptor	600 kc/s	S1
MG	parallel 31			
MW				
FO				
CM				

Repeat - herhalen - Wiederholen - Répéter - Repítense



R190 29

SA 6055T/OOL/O1L