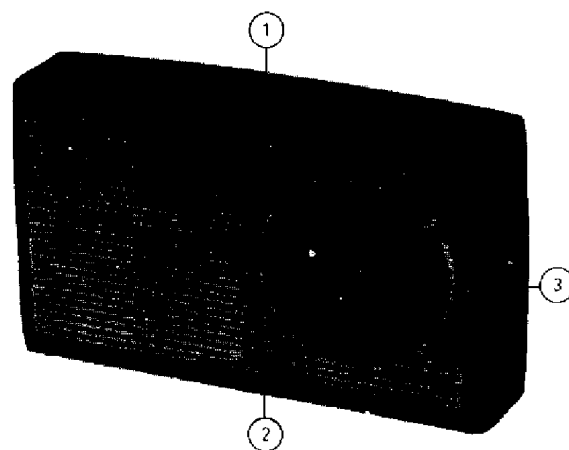


SERVICE NOTES

RADIO

6106T/00K/00L/00X
/88K/88L/88X



R190 05

<u>CONTROLS</u>		<u>BEDIENING</u>	<u>BEDIENUNG</u>	<u>COMMANDE</u>		<u>MANDOS</u>
Wave range switch	1	Golfgebiedschakelaar	Wellenbereichschalter	Comm. de gammes	1	Conn. de márgenes
Volume control + battery switch	2	Volumeregelaar + batterijschakelaar	Lautstärkeregler + Batterieschalter	Contrôle de volume + interrupteur	2	Control de volumen + interruptor
Tuning	3	Afstemming	Abstimmung	Syntonisation	3	Sintonía

<u>SPECIFICATION</u>		<u>SPECIFICATIE</u>	<u>SPEZIFIKATION</u>	<u>SPECIFICATION</u>		<u>ESPECIFICACION</u>
Loudspeaker	AD 2216Z (Z = 10 Ω)	Luidspreker	Lautsprecher	Haut-parleur	AD 2216Z (Z = 10 Ω)	Altavoz
I.F.	452 kc/s	M.F.	ZF	M.F.	452 kc/s	F.I.
Battery	4,5 V (3x1,5)	Batterij	Batterie	Batterie	4,5 V (3x1,5)	Batería
Consumption	6-10 mA	Verbruik	Verbrauch	Consommation	6-10 mA	Consumo
Dimensions	148x84x31 mm	Afmetingen	Abmessungen	Dimensions	148x84x31 mm	Dimensiones

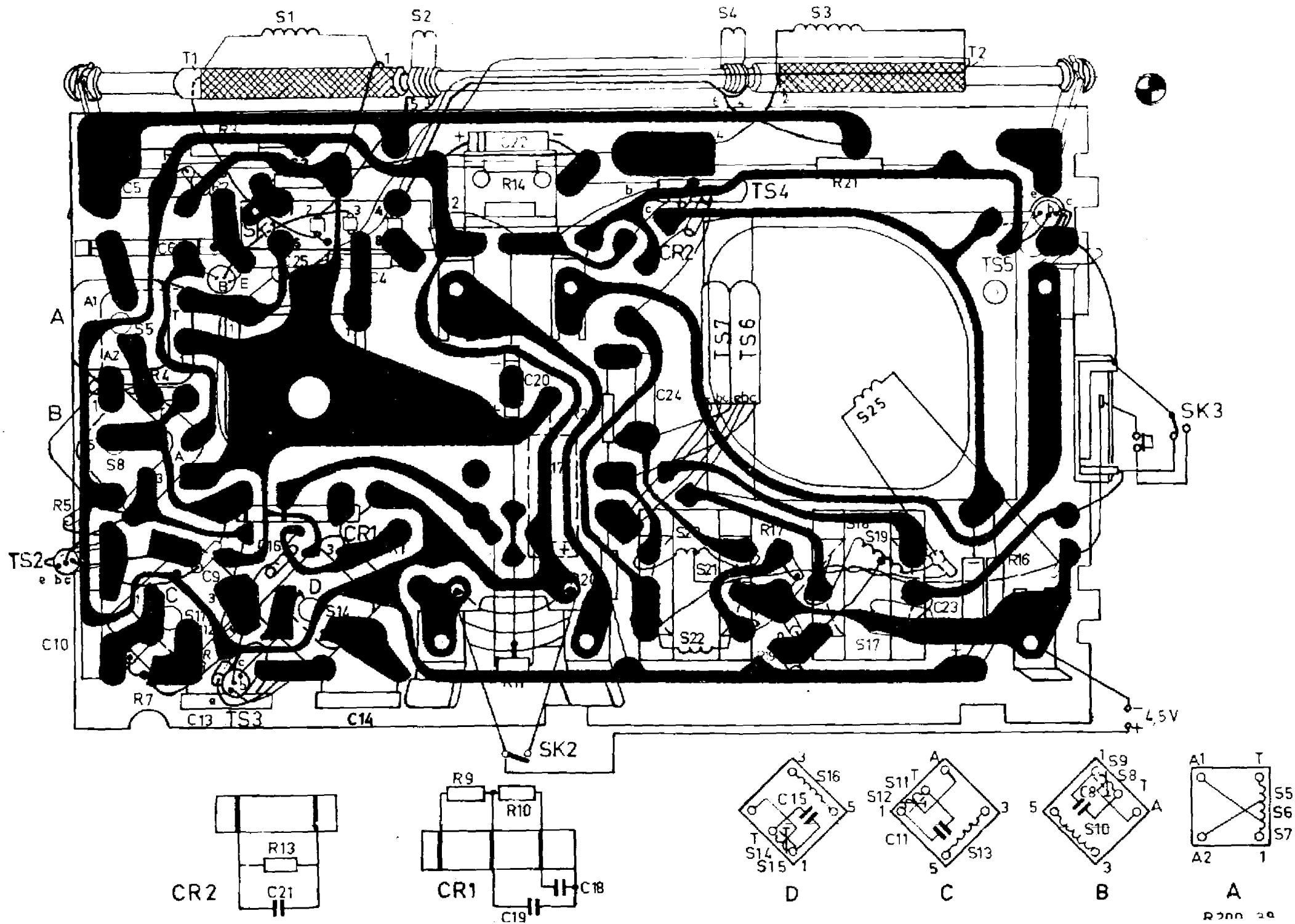
Wave ranges - Golfgebieden - Wellenbereiche - Gammes d'ondes - Márgenes de ondas

L.W. - L.C. - LW - G.O. - O.L. :	1176 - 2000 m	(255 - 150 kc/s)
M.W. - M.C. - MW - P.O. - O.M. :	185 - 580 m	(1622 - 517 kc/s)

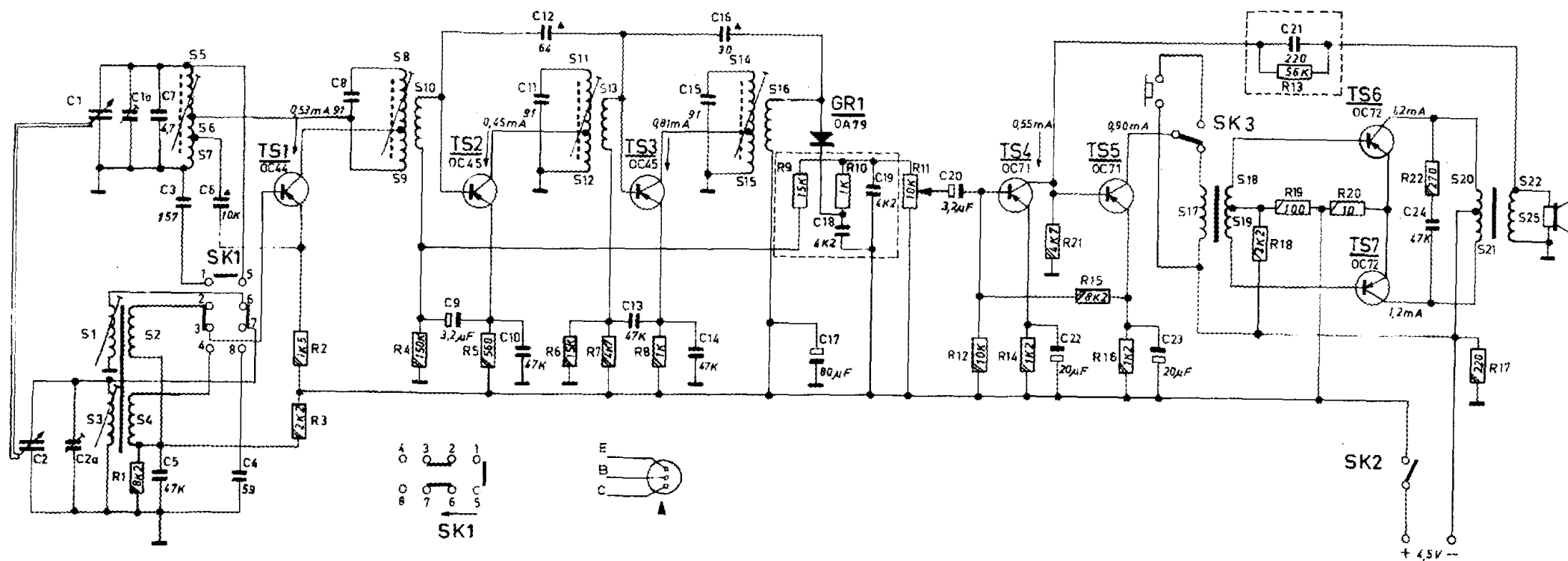
Transistors

TS1 - OC44	TS5 - OC71
TS2 - OC45	TS6, 7 - 2-OC72
TS3 - OC45	GR1 - OA79
TS4 - OC71	

SERVICE INFORMATION									
------------------------	--	--	--	--	--	--	--	--	--



S	1. 3. 2. 4. 5 6 7.	8. 9. 10.	11.12.13.	14.15. 16.	17. 18. 19.	20. 21. 22. 25.												
C	2.2a. 1.1a. 7.5. 3. 6. 4.	8	9	10. 11. 12.	13.	14.15.16.	17 18.	19.	20.	22	23	21.	24.					
R	1.	2. 3.	4.	5.	6.	7	8.	9.	10.	11.	12.	14	21.	15. 16.	18. 19. 13.	20.	22.	17.



Serv-o-mecum	Wave range Golfgebied Wellenbereich Gamme d'ondes Rangos de ondas	Varco Varco Drehko Cond. var. Cond. var.	Signal Signaal Signal Signal Señal	Adjust to max. output Afregelen op max. uitgangsspanning Abgleichen auf max. Ausgangsspannung Régler au max. de sortie Ajustense al max. de salida
I.F. circuits M.F.-kringen ZF-Kreise Circuits M.F. Circuitos de F.I.	MW-MG-MW-PO-OM	Min.	452 kc/s-33000 pF-c-TS1	S14 - S15
			A* 450 kc/s-33000 pF-c-TS1	S11 - S12
			454 kc/s- 0,1 MQ-c-TS1	S8 - S9
			B* 454 kc/s-33000 pF-c-TS1	S11 - S12
			450 kc/s- 0,1 MQ-c-TS1	S8 - S9
	LW-LG-LW-GO-OL	Max.	147 kc/s	S5-S6-S7 **
R.F. circuits H.F.-kringen HF-Kreise Circuits H.F. Circuitos de R.F.	MW-MG-MW-PO-OM	Min.	1635 kc/s	C1a
	Repeat - Herhalen - Wiederholen - Répéter - Repítanse			
	LW-LG-LW-GO-OL	170 kc/s	170 kc/s	S3
	MW-MG-MW-PO-OM	600 kc/s	600 kc/s	S1
		1500 kc/s	1500 kc/s	C2a
		Repeat - Herhalen - Wiederholen - Répéter - Repítanse		
	LW-LG-LW-GO-OL	170 kc/s	170 kc/s	S3

* Use the frequencies A or B at choice depending on the best results.
 De frequenties A of B naar keuze gebruiken, afhankelijk van de beste resultaten.
 Die Frequenzen A oder B nach Wunsch, abhängig von den besten Ergebnissen, benutzen.
 Utilisez les fréquences A ou B au choix dépendant des meilleurs résultats.
 Usense las frecuencias A ó B a gusto, dependiente de los mejores resultados.

** Damp S3 with 10 kΩ.
 S3 dempen met 10 kΩ.
 S3 mit 10 kΩ dämpfen.
 Amortir S3 avec 10 kΩ.
 Amortiguense S3 con 10 kΩ.

At 170 kc/s and 600 kc/s tune with damped S3.
 Bij 170 kc/s en 600 kc/s afstemmen met gedempte S3.
 Bei 170 kHz und 600 kHz mit gedämpfter S3 abstimmen.
 A 170 kc/s et 600 kc/s accorder avec S3 amorti.
 Con 170 kc/s y 600 kc/s, sintonice con S3 amortiguada.

