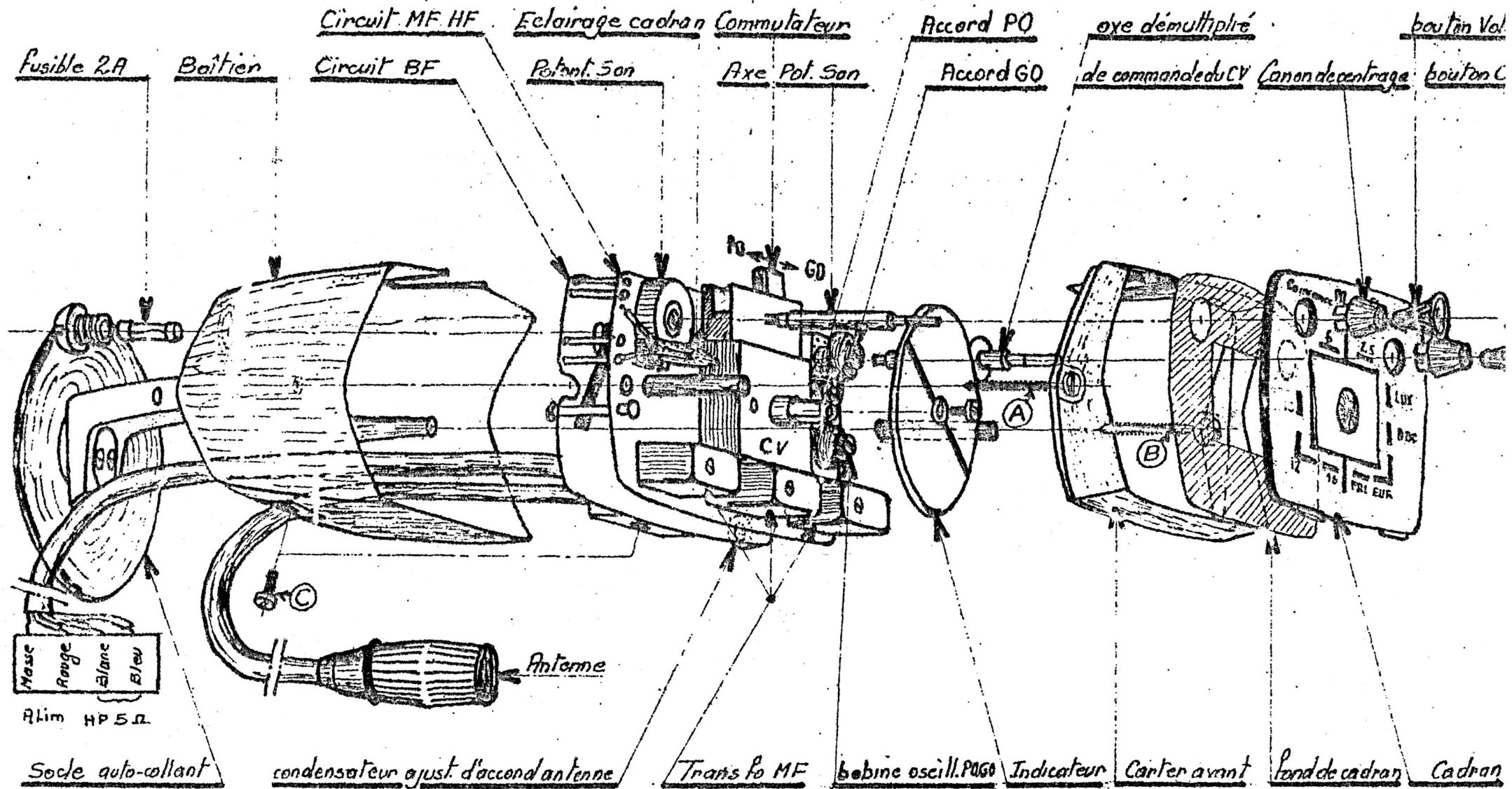


AUTO-RADIO MINI-DJINN



Pour démonter le récepteur

1°/ Enlever en tirant les boutons Volume son et CV ainsi que les canons de centrage.

2°/ Enlever le cadran; pour cela:

- a/ glisser une lame de tournevis dans l'encoche centrale placée entre la partie supérieure du cadran et le carter.
- b/ déboîter le cadran en levant le tournevis. Enlever les vis A B et C de dépose de l'ensemble.

