

AUTO-RADIO

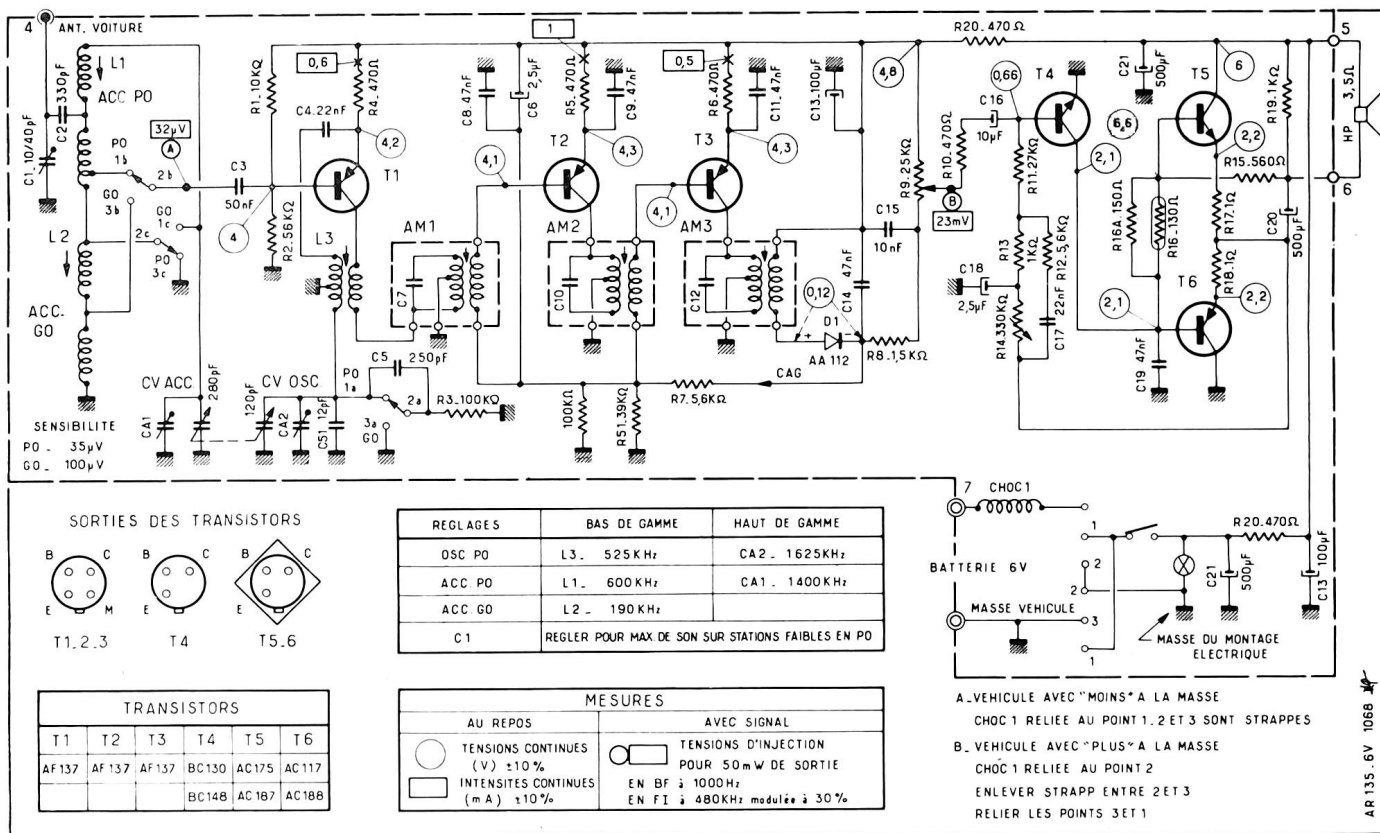
AR 135 (6 volts)

NOTICE TECHNIQUE



CARACTERISTIQUES GENERALES

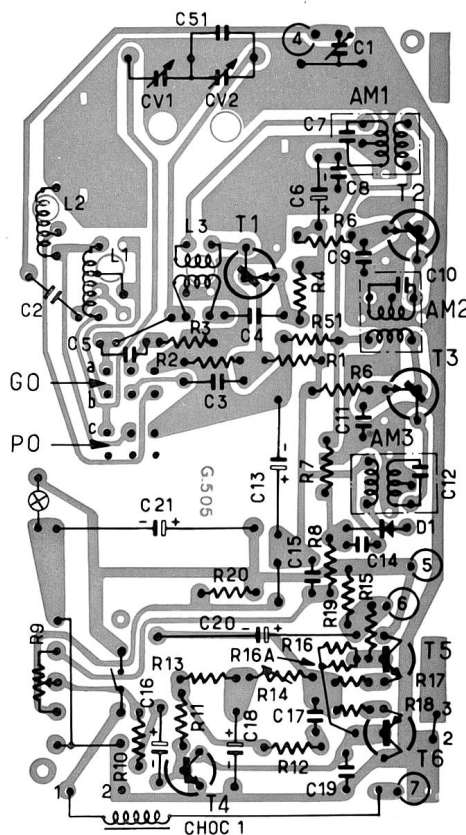
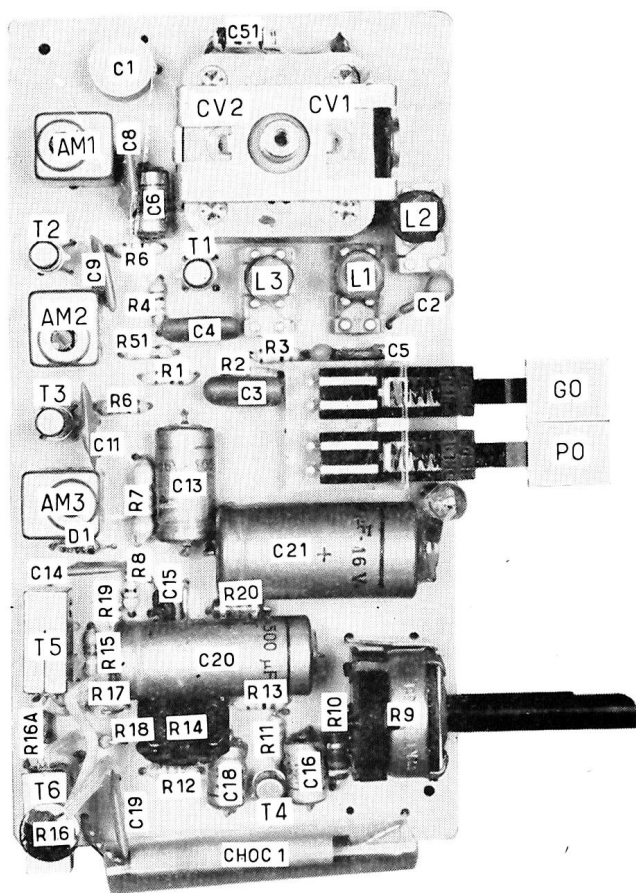
ALIMENTATION	: Batterie de 6 V avec — ou + à la masse
NOMBRE DE TRANSISTORS	: 6
NOMBRE DE DIODES	: 1
HAUT-PARLEUR	: $Z = 3,5 \Omega$
FRÉQUENCE INTERMÉDIAIRE	: 480 kHz
PUISSANCE SONORE	: 1,2 W
GAMME D'ONDES	: PO - 520 kHz à 1 610 kHz, soit 577 m à 186,3 m GO - 150 kHz à 270 kHz, soit 2 000 m à 1 111 m



CIRCUIT IMPRIME

COTE ELEMENTS

COTE CUIVRE



DIRECTION DES SERVICES COMMERCIAUX : 25, Avenue de la Grande-Armée, 16°
SERVICE APRÈS-VENTE : 7, rue Ampère — 91 - MASSY — Tél. : 920-84-72

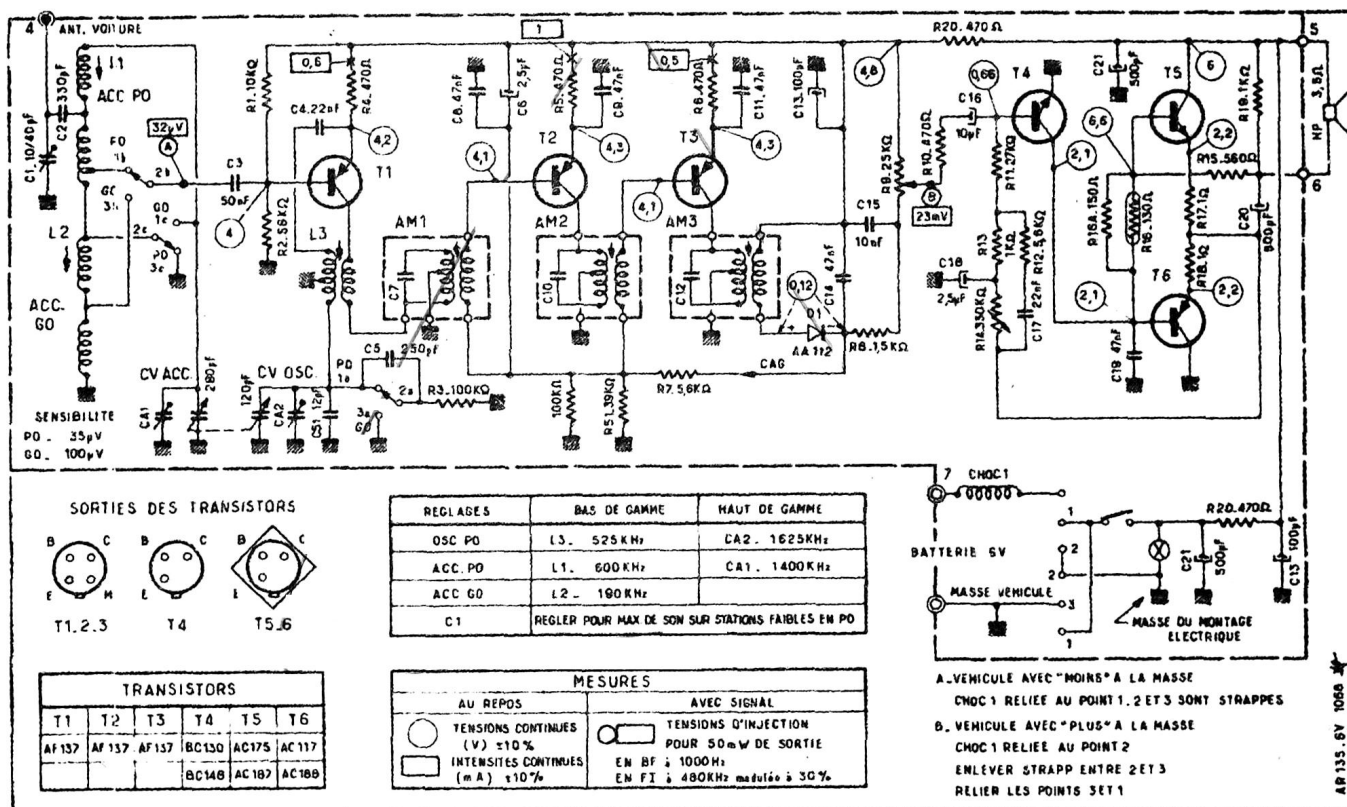
COMPAGNIE CONTINENTALE EDISON — Société Anonyme au Capital de 29 000 000 Francs
Siège Social : 12, rue de la Baume, PARIS-8° R. C. Seine 55 B-5218

AUTO-RADIO

AR 135 (6 volts)

CARACTERISTIQUES GENERALES

ALIMENTATION	: Batterie de 6 V avec — ou + à la masse
NOMBRE DE TRANSISTORS	: 6
NOMBRE DE DIODES	: 1
HAUT-PARLEUR	: Z = 3,5 Ω
FRÉQUENCE INTERMÉDIAIRE	: 480 kHz
PUISSANCE SONORE	: 1,2 W
GAMME D'ONDES	: PO - 520 kHz à 1 610 kHz, soit 577 m à 186,3 m GO - 150 kHz à 270 kHz, soit 2 000 m à 1 111 m



DIRECTION DES SERVICES COMMERCIAUX : 25, Avenue de la Grande-Armée, 16°

SERVICE APRÈS-VENTE : 7, rue Ampère — 91-MASSY — Tél.: 920-84-72

COMPAGNIE CONTINENTALE EDISON — Société Anonyme au Capital de 29 000 000 Francs
Siège Social : 12, rue de la Baume, PARIS-8°

R. C. Seine 55 B 5218

AUTO-RADIO

AR 135 12^v

NOTICE TECHNIQUE



CARACTERISTIQUES GENERALES

ALIMENTATION	: Batterie de 12 V avec — ou + à la masse
NOMBRE DE TRANSISTORS	: 6
NOMBRE DE DIODES	: 1
HAUT-PARLEUR	: $Z = 5 \Omega$
FRÉQUENCE INTERMÉDIAIRE	: 480 kHz
PUISSANCE SONORE	: 1,8 W
GAMME D'ONDES	: PO - 520 kHz à 1 610 kHz, soit 577 m à 186,3 m GO - 150 kHz à 270 kHz, soit 2 000 m à 1 111 m

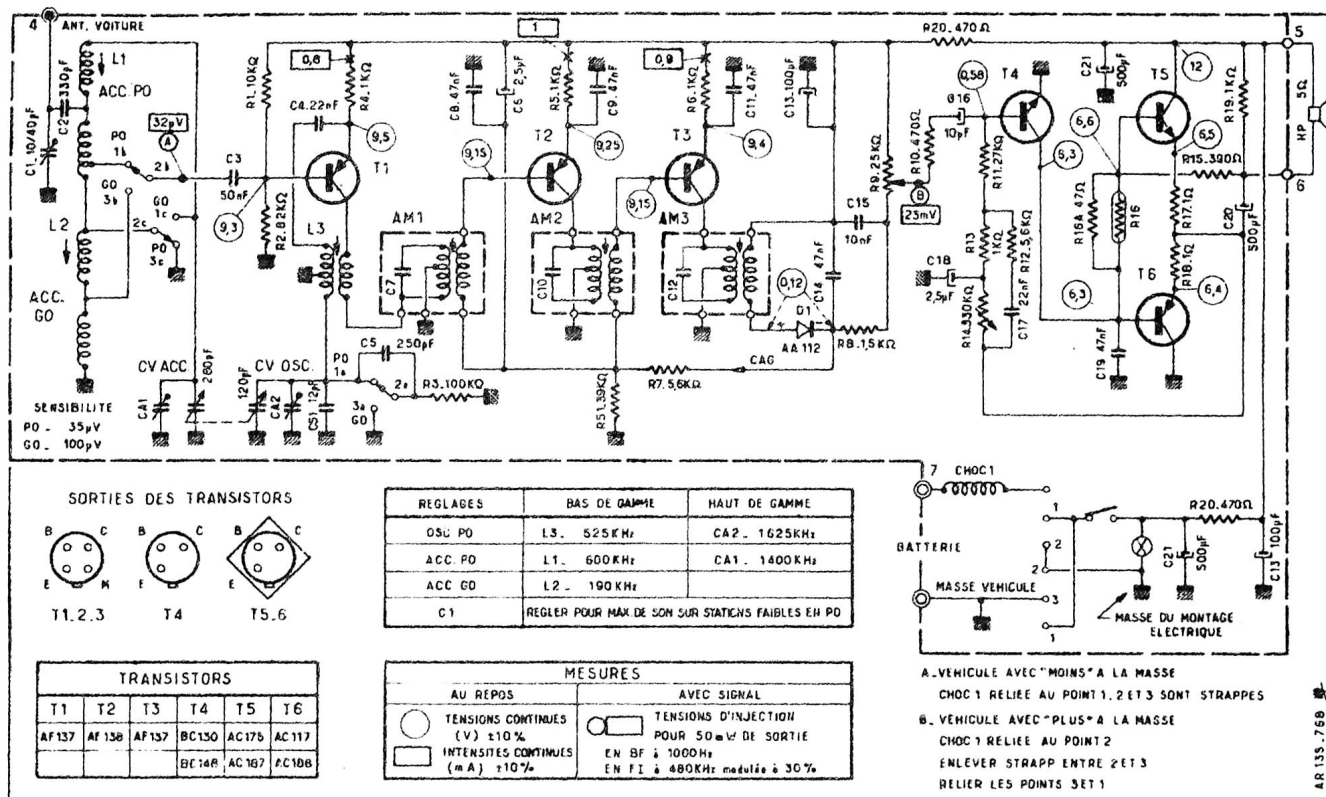
AUTO-RADIO

AR 135

-12 VOLTS-

CARACTERISTIQUES GENERALES

- ALIMENTATION** : Batterie de 12 V avec — ou + à la masse
- NOMBRE DE TRANSISTORS** : 6
- NOMBRE DE DIODES** : 1
- HAUT-PARLEUR** : $Z = 5 \Omega$
- FRÉQUENCE INTERMÉDIAIRE** : 480 kHz
- PUISSANCE SONORE** : 1,8 W
- GAMME D'ONDES** : PO - 520 kHz à 1610 kHz, soit 577 m à 186,3 m
GO - 150 kHz à 270 kHz, soit 2000 m à 1111 m



DIRECTION DES SERVICES COMMERCIAUX : 25, Avenue de la Grande-Armée, 16°

SERVICE APRÈS-VENTE : 7, rue Ampère — 91 - MASSY — Tél. : 920-84-72

COMPAGNIE CONTINENTALE EDISON — Société Anonyme au Capital de 29 000 000 Francs
Siège Social : 12, rue de la Baume, PARIS-8°

R. C. Seine 55 B 5218