

BLAUPUNKT**AUTORADIO****Bamberg CR****7634932**

Schaltbild
gültig für Geräte ab Nr. E 5350 001
Schéma
valable pour les postes à partir du No. E 5350 001

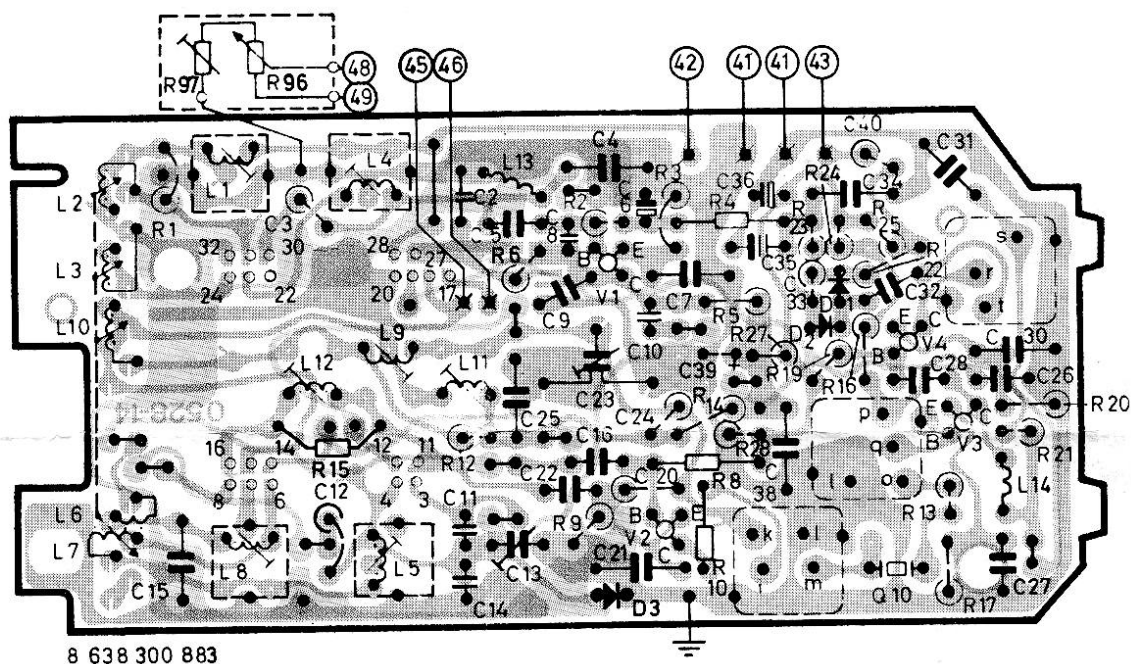
Schematic
valid for sets from No. E 5350 001
Esquema
válido para aparatos a partir del No. E 5350 001

Das Autoradio ist für den Betrieb an 12 V-Anlagen, Minus an Masse ausgelegt.

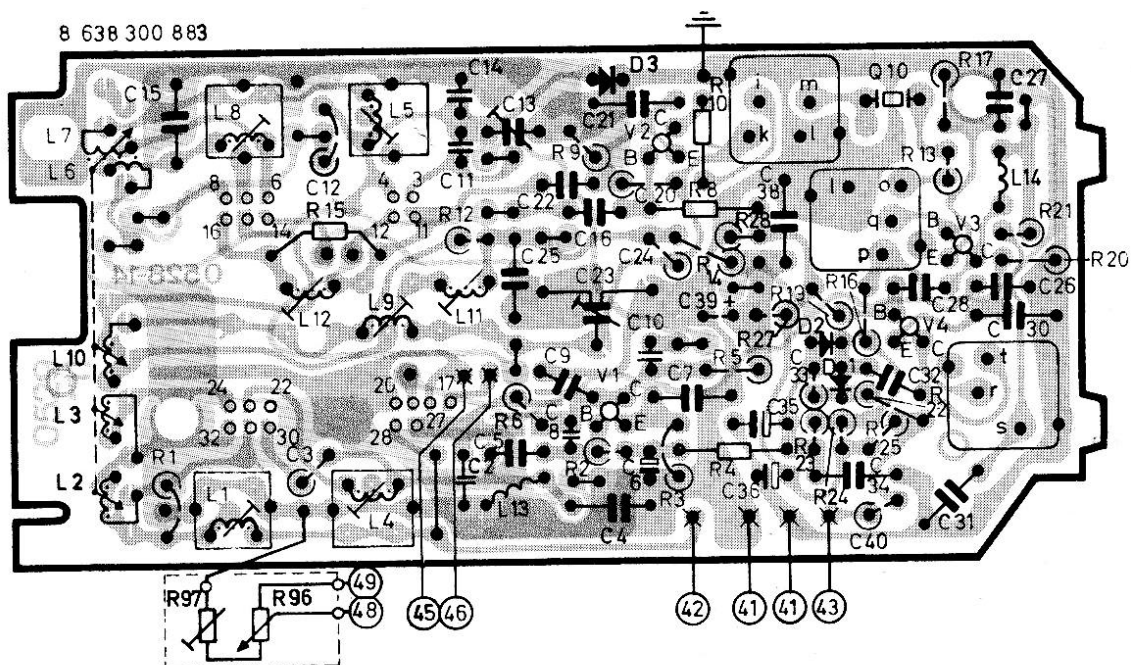
L'autoradio est prévu pour une tension d'utilisation de 12 V, pôle négatif à masse.

The car radio may be operated with electrical systems of 12 V, negative grounded.

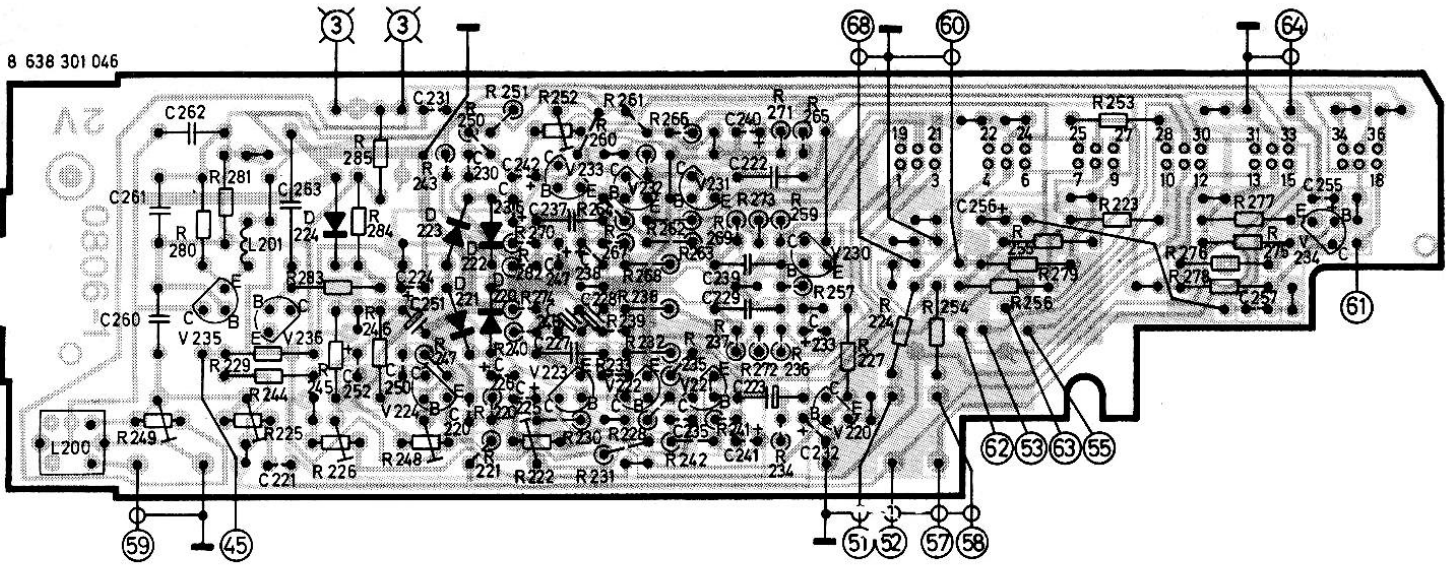
El autorradio está previsto para una tensión de servicio de 12 V, polo negativo a masa.



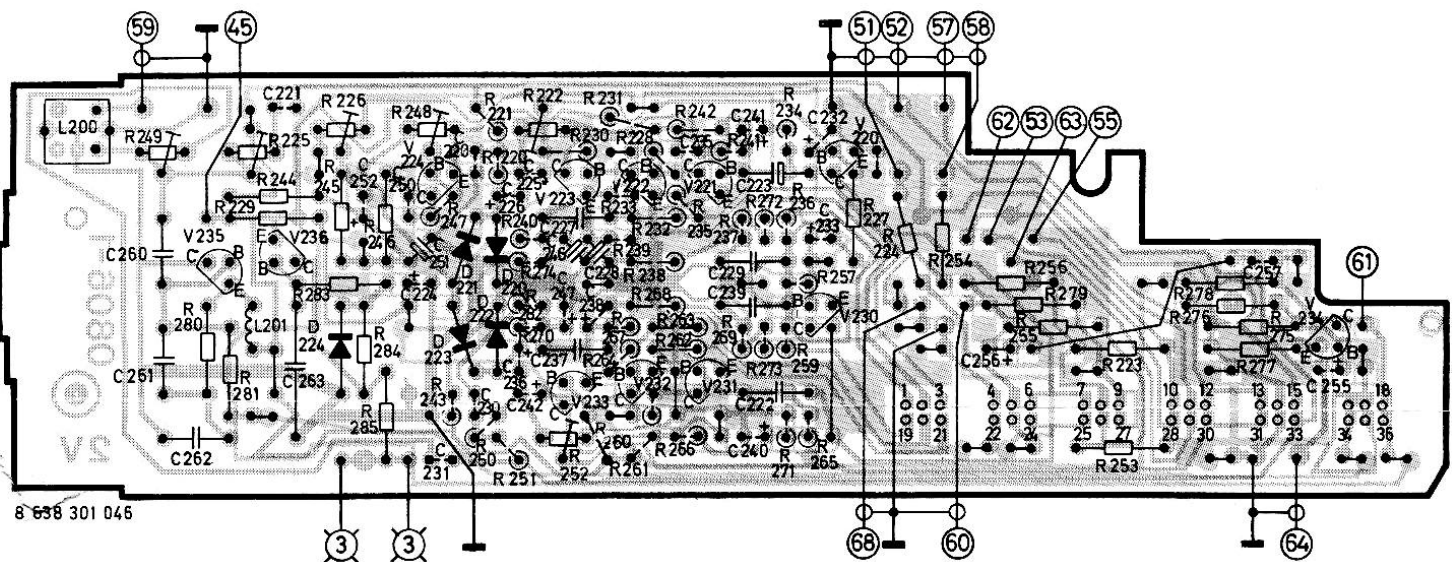
PL 3 8 638 300 883 Bedruckungsseite / Printed side / Côté imprimé / Lado impreso



PL 3 8 638 300 883 Bestückungsseite / Components side / Côté équipement / Lado de los elementos



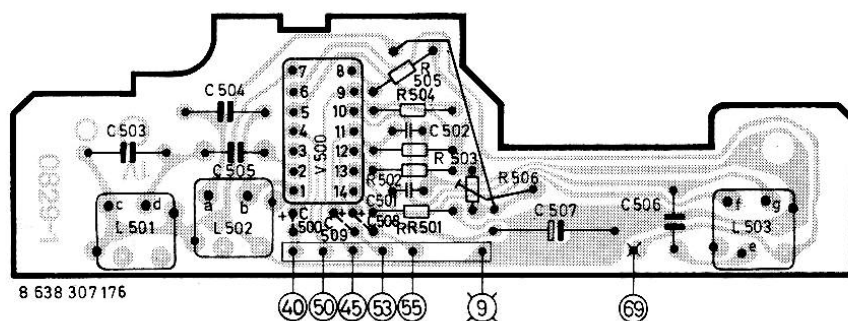
PL 1 8 638 301 046 Bedruckungsseite / Printed side / Côté imprimé / Lado impreso



PL 1 8 638 301 046 **Bestückungsseite / Components side / Côté équipement / Lado de los elementos**

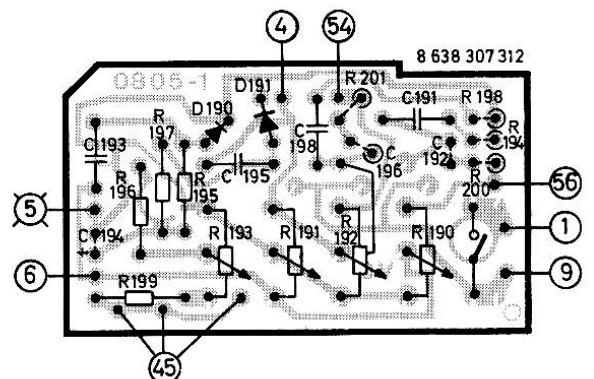
PL 15 8 638 307 176

Bedrucksingsseite / Printed side
Côté imprimé / Lado impreso



PL 4 8 638 307 312

Bedruckungsseite / Printed side
Côté imprimé / Lado impreso



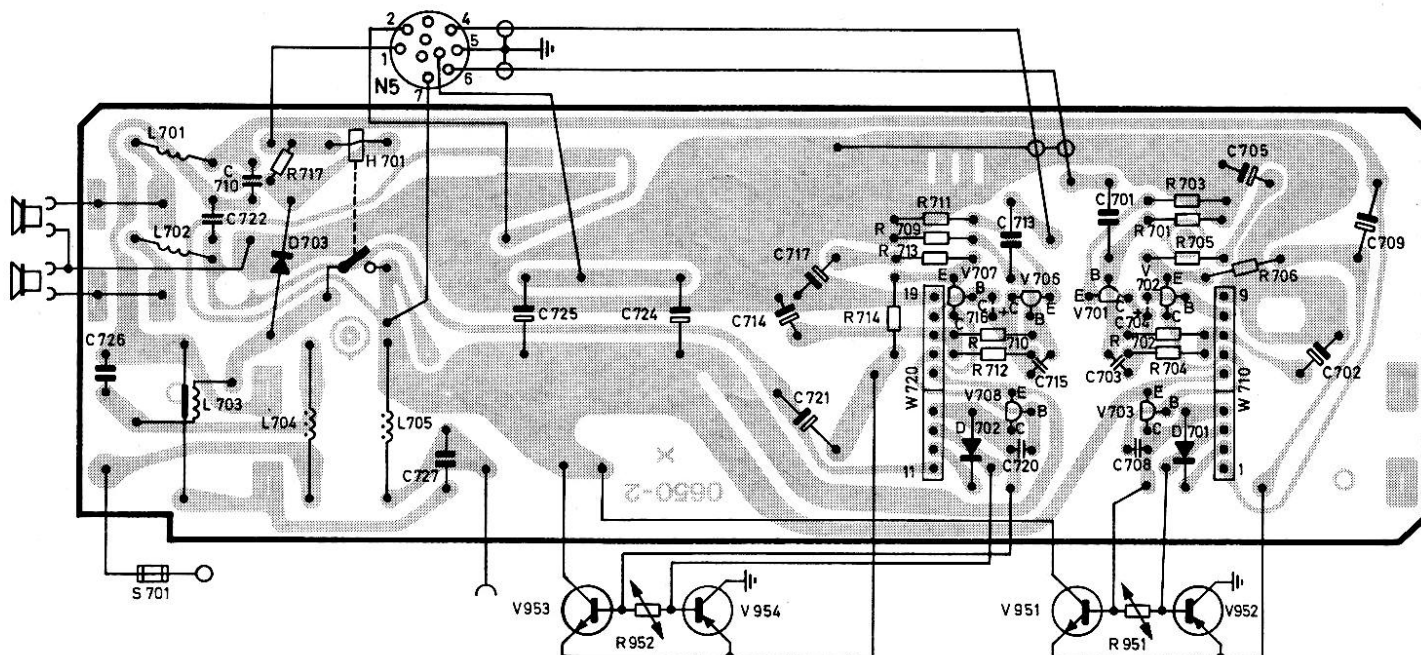
Printed in Germany by HDR Blaupunkt-Werke GmbH, Hildesheim
Mitglied der Bosch-Gruppe

Änderungen vorbehalten! Nachdruck – auch auszugsweise – nur mit Quellenangabe gestattet

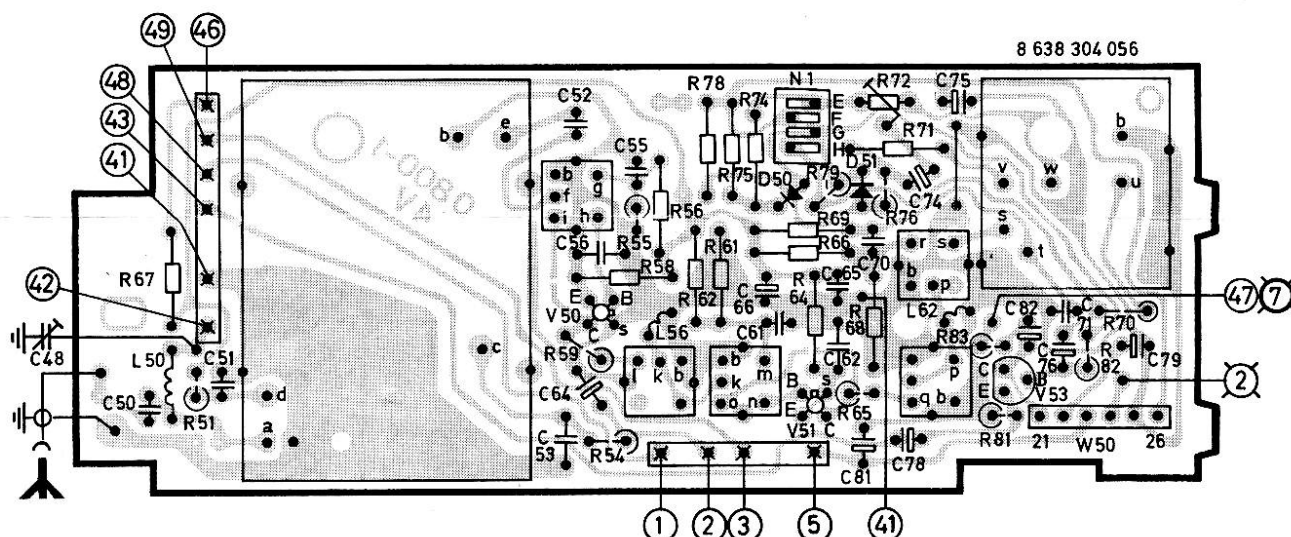
Modifications reserved! Reproduction – also by extract – only permitted with indication of authorities used

Modifications réservées! Reproduction — aussi en abrégé — permise seulement avec Indication des sources

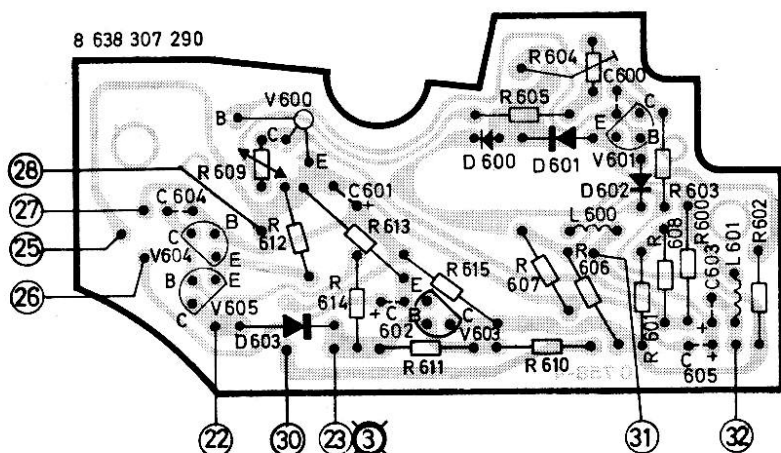
¡Modificaciones reservadas! Reproducción – también en parte –
40 solamente permitida con indicación de las fuentes



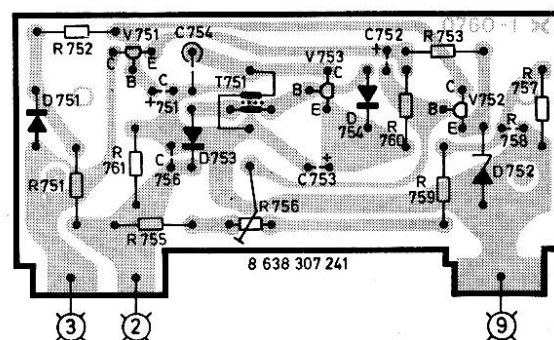
PL 5 8 638 306 030 Bedruckungsseite / Printed side / Côté imprimé / Lado impreso



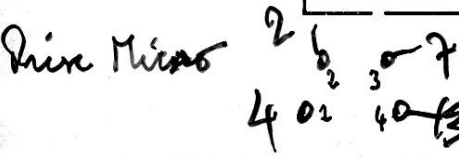
PL 2 8 638 304 055 Bestückungsseite / Components side / Côté équipement / Lado de los elementos

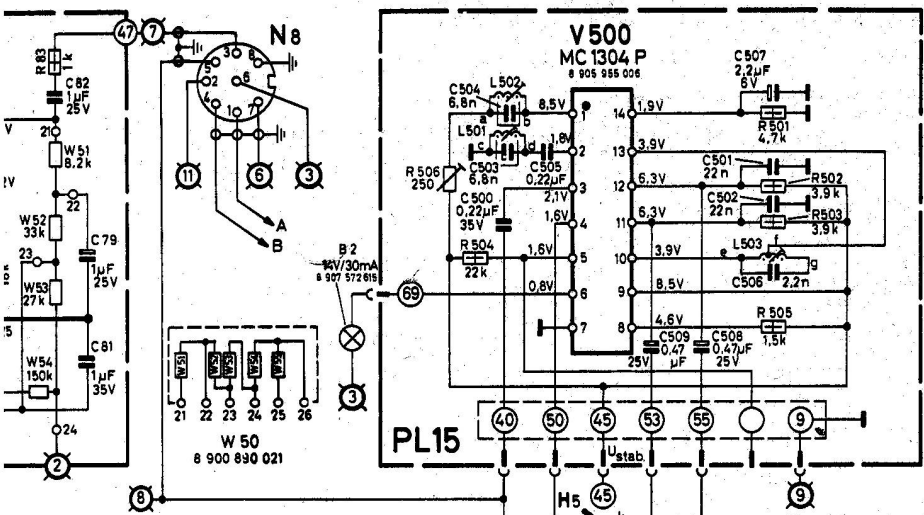


PL 20 8 638 307 290
Bestückungsseite / Components side
Côté équipement / Lado de los elementos



PL 6 8 638 307 241
Bedruckungsseite / Printed side
Côté imprimé / Lado impreso

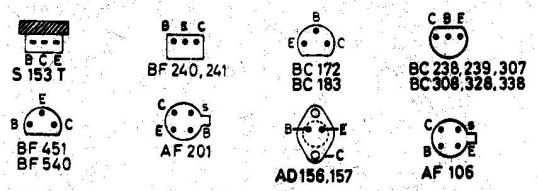




1/8W 1/5W 1/3W 1W
Belastbarkeit / rating
charge max. / carga máx.

±125V 250V 400V 500V
Nennspg. / DC rated volt.
tens. CC nomin.

±10%
±2.5%
±10pF



Änderungen vorbehalten ! Modifications réservées !
Modifications reserved ! ¡Modificaciones reservadas !

