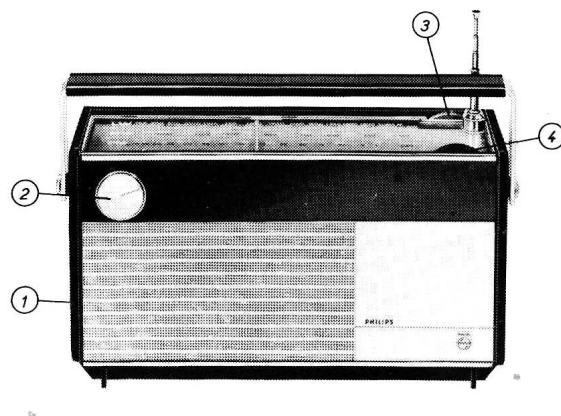


Département SERVICE Central  
20, Avenue HENRI-BARBUSSE, BOBIGNY (Seine)

Classement : Saison 1966-1967  
Classeur 10



## CARACTERISTIQUES GENERALES

Alimentation : 6 V continu par 4 piles de 1,5 V en série.

Consommation : Sans signal 28 mA.

Puissance de sortie : 700 mW.

Haut-parleur : Type AD 3415 RX Ø 101 mm Z = 4 Ω.

Raccordements : Prise écouteur  
Prise antenne.

Commandes : 1 - Interrupteur  
2 - Commande de puissance  
3 - Commutateur gammes d'ondes  
4 - Syntonisation

Gammes d'ondes : GO:150 à 260 kHz (2 000 à 1 154 m)  
PO:525 à 1 605 kHz ( 571 à 187 m)  
FM: 87 à 104,5 MHz  
FI- AM 452 kHz  
FI- FM 10,7 MHz

### Equipement



TS401	AF 124
TS402	AF 124
TS403	AF 125
TS404	AF 125
TS405	AF 125
TS406	AC126
TS407a	AC 127
TS407b	AC 128
TS407c	AC 127
TS407d	AC 128
GR410	BA 102
GR411	AA 119
GR412	AA 119
GR413	AA 119
GR414a	2 × AA 119
GR414b	
GR415	BA 114

jeu n° 40 809

INFORMATIONS  
SERVICE



**PHILIPS "Eclairage - Radio - Ménager" —** Société Anonyme au Capital de 100 Millions de Francs  
Siège Social : 50, Avenue Montaigne - PARIS - VIII<sup>e</sup> — Registre du Commerce Seine 62 B5173  
Strictement confidentiel — Document uniquement destiné aux commerçants chargés du Service Philips. — Reproduction interdite.

Circuit	Gamme d'ondes	Condensateur variable	Signal			Régler	Tension de sortie
FI (AM)	PO	Min.	452 kc/s	Via 33 kpF	S430/ 431	S433 <b>J</b>	Max.
			453,5 kc/s		S429a/ C466	S431 <b>G</b>	
			450,5 kc/s		S424a/ 424c	S429 <b>E</b>	
HF (AM) [1]	GO	Max.	147 kc/s			S426 [2] <b>C</b>	Max.
	PO	Min.	1635 kc/s			C449g	
	Répéter						Max.
	GO	Accorder l'appareil	155 kc/s			S424c, d	
	PO		550 kc/s			S424a, b	
			1500 kc/s			C449f	
	Répéter						
FI (FM) [3]	FM	Max.	10,7 Mc/s	Via 5 kpF	S430/ R533	S432 <b>H</b>	Max.
			10,65 Mc/s		S428/ R531	S430 <b>F</b>	
			10,75 Mc/s		S423a/ 423c	S428 <b>D</b>	
			10,7 Mc/s	Via 0,8 pF	S423a/ 423c	S423 <b>A</b>	
HF (FM) [3]	FM	Max.	86,5 Mc/s	 	S421 <b>B</b>	Max.	
		Min.	105 Mc/s		S422		
					C449d		
					C449b		
	Répéter						
FI (FM) [4]	FM	Max.	10,7 Mc/s	Via 5 kpF	S432/ R539	S434 <b>K</b>	[5]

- [1]

Appliquer le signal au cadre Fxc par une boule de couplage
- [2]

Amortir S424 c et d avec une résistance de 1 kΩ. Enlever cette résistance après réglage de S426
- [3]

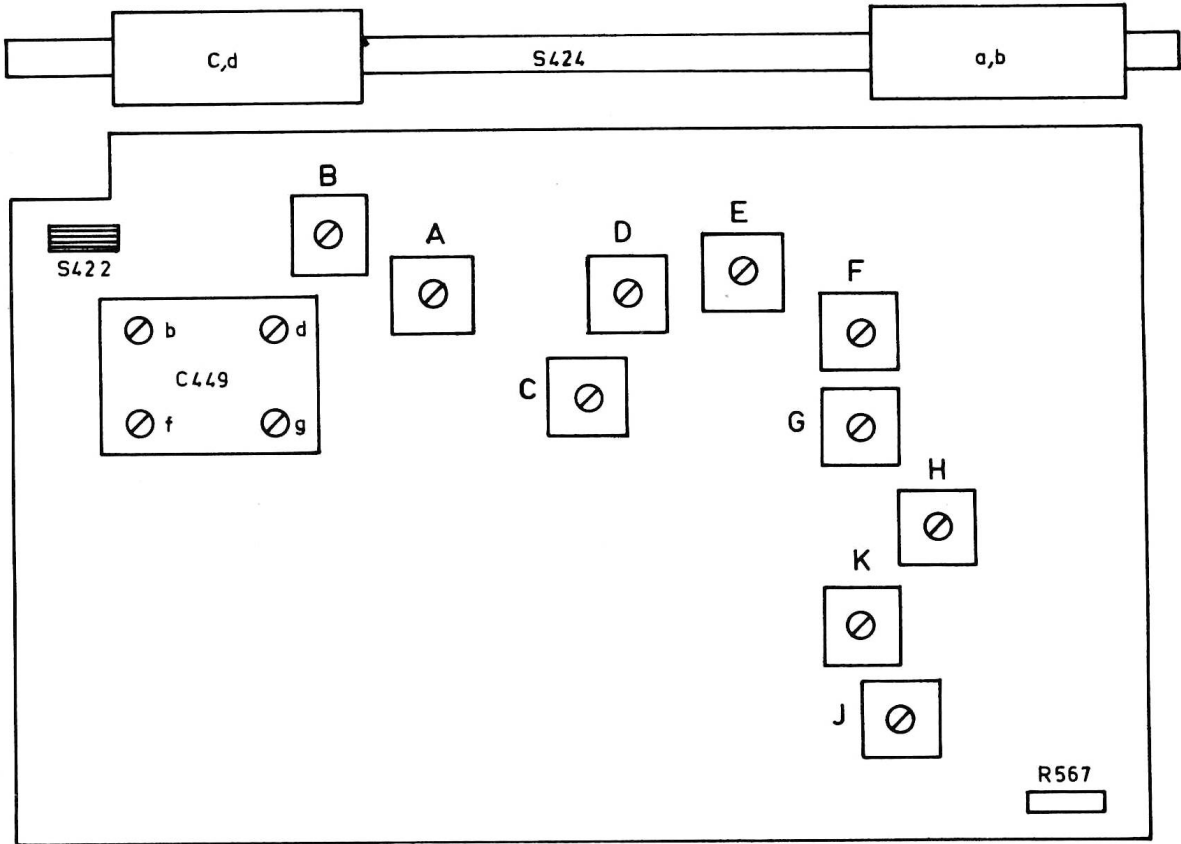
Amortir S432b avec une résistance de 1,5 kΩ, débrancher C485, court-circuiter S434 b et c, brancher un oscilloscope au noeud C482/ R549.
- [4]

Enlever la résistance et le court-circuit, rebrancher C485, brancher l'oscilloscope entre le noeud R549/ R440 et +
- [5]

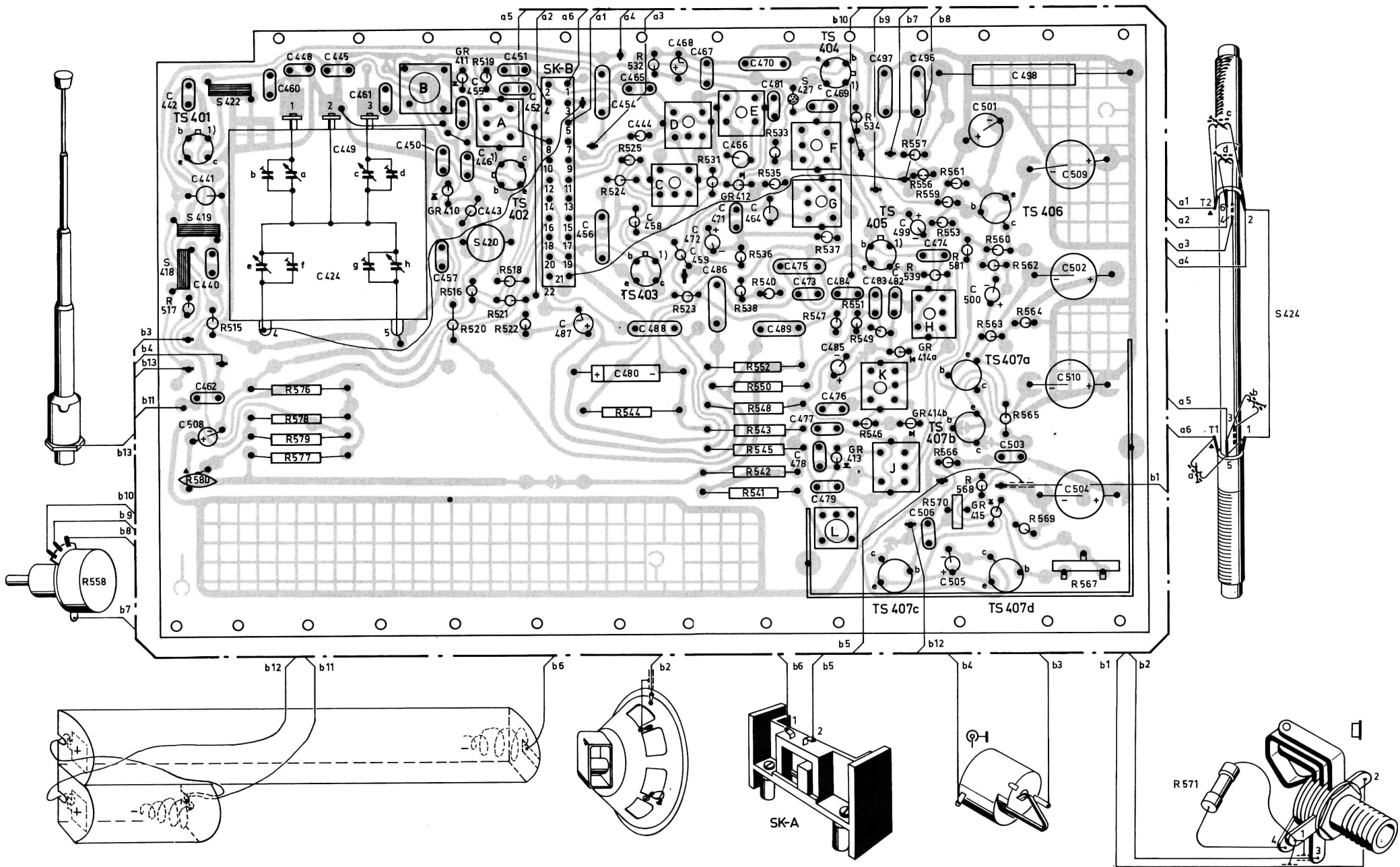
Régler au maximum de hauteur et de symétrie de la courbe en S

Réglage du courant de repos de TS 407 c et d

Gamme PO insérer un milliampèremètre entre collecteur TS407 c et + Régler R567 pour lire 5 mA.



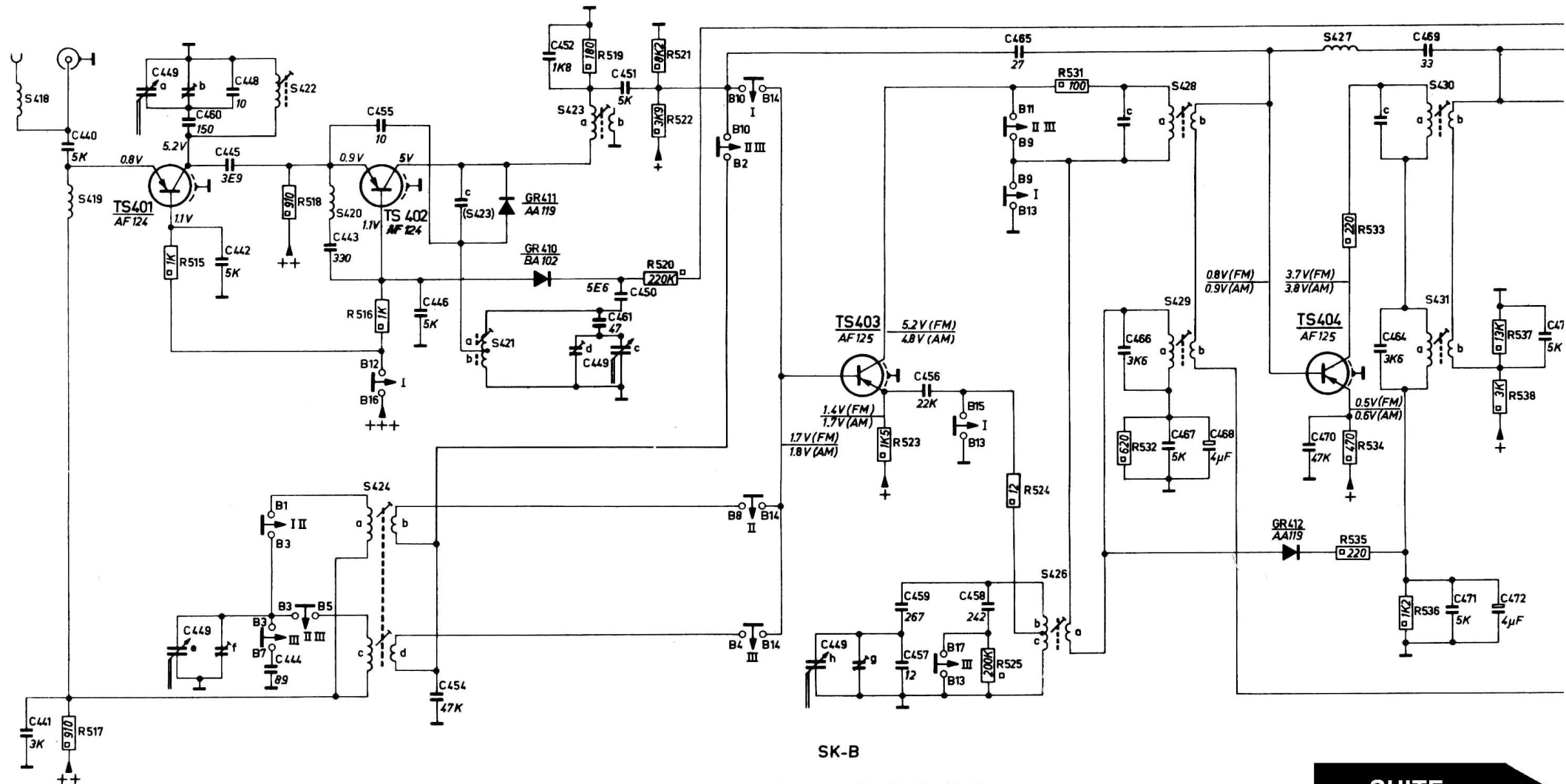
S	418. 419. 422.	B.	420. A.	C. D.	E.	427. F.G.L.	K. J. H.	424.	S
C	442. 441.508.	460. 448. 449. 445.	461.	450. 455. 446.	451.	487. 454. 444. 458. 468. 467. 486. 471. 481. 464. 473. 469. 476. 479. 483. 499. 474.	506. 505. 500. 498.	509. 502.	C
C	462. 440.	424.		457.	443. 452.	456. 465. 480. 488. 459. 472. 466. 489. 470. 475. 478. 485. 484. 477. 482. 497. 496.	501. 503.	510. 504.	C
R	517. 515.	576. 578.		520. 516. 519.		525. 544. 523.	531. 536. 550. 543. 545. 540. 535. 534. 551. 549. 557. 556. 559. 553. 563. 560. 565. 564.	567.	R
R	558.	580.	579. 577.	518. 521. 522.		524. 532.	538. 552. 548. 542. 541. 533. 537. 547. 546.	570. 539. 561. 566. 581. 568. 562. 569.	R



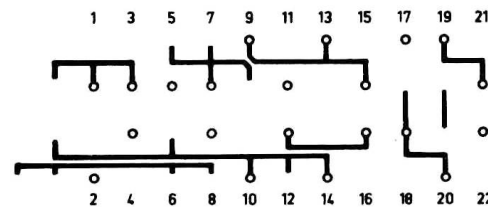
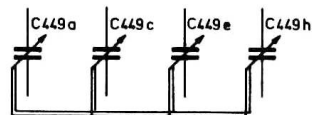




S	418.	419.		420.	424.	521.	523.		426.	428. 429.	427.	430. 431.					
C	441.	440.	460. 449a.-b.-e.-f. 445. 442. 448. 444.	443.	455.	446. 454.	452. 461. 449c.-d. 451. 450.	449h.-g.	459. 457. 456.	458. 465.	466.	467. 468.	470.	464.	469. 471.	472.	473.
R	517.	515.		516.		519.	521. 522. 520.	523.	525. 524.	531.	532.	533. 534. 535. 536.	537.	538.			



SK-B



I II III

I : FM  
II : PO  
III : GO

SUITE



ANNÉE 1966	RUBRIQUE	CODE
1967	APPAREIL	RA 6-
CLASSEUR 10	22 RL 372/02	45/3

OBJET: I Modifications  
 II Rectifications  
 III Compléments

### I - Modifications

Sur certains appareils, le potentiomètre de réglage R 567 est remplacé par une résistance fixe 1/8 W. La valeur de cette résistance peut varier de 82 à 150  $\Omega$  pour que le courant de repos de l'étage de sortie soit de 5 mA.

Pour éviter l'apparition d'un signal FI - FM sur S 433, le condensateur C 490 est déplacé et branché en parallèle sur S 433 c.

### II - Rectifications

Veuillez rectifier les numéros de code des éléments suivants :

C 445 C 04 802/3E9 au lieu de C 00 016

C 448 C 04 802/10E " " C 04 140

C 450 C 04 802/5E6 " " C 00 167

S 433 G 02 045 " " G 02 052

- Le plan de câblage doit être corrigé suivant les figures 1 et 2.

- L'indice du CV est C 449 et non C 424.

### III - Compléments à la liste de pièces

Prise écouteur : L 04 113

Prise antenne : L 04 103

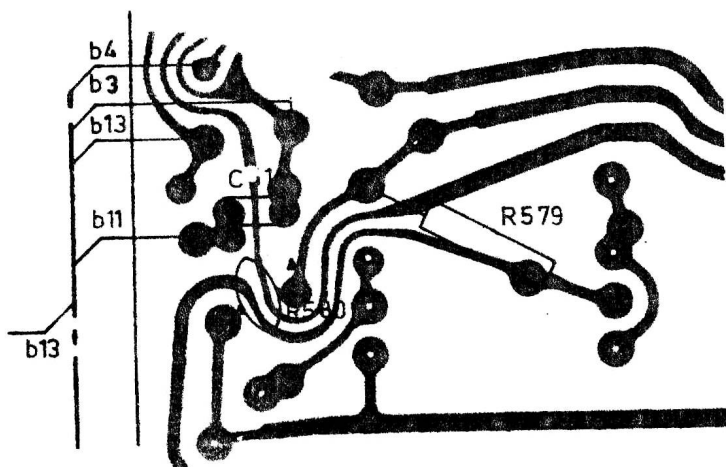


Fig. 1

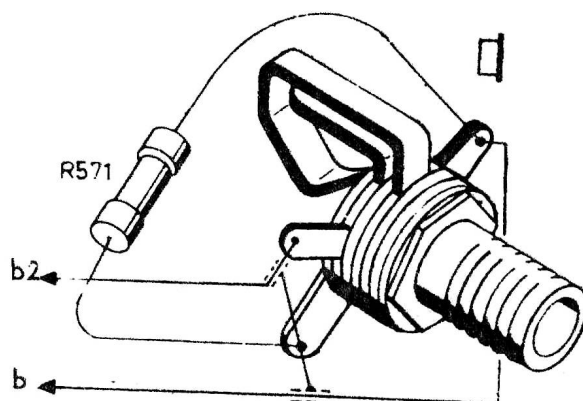


Fig. 2

Informations déjà publiées

1732	1746										
------	------	--	--	--	--	--	--	--	--	--	--

Édition D.S.C.

RA 248  
 6.2.68