

ITT

DIVISION PRODUITS GRAND PUBLIC

S-A-V

10 | T 2100 | 00

SERVICE DOCUMENTATION

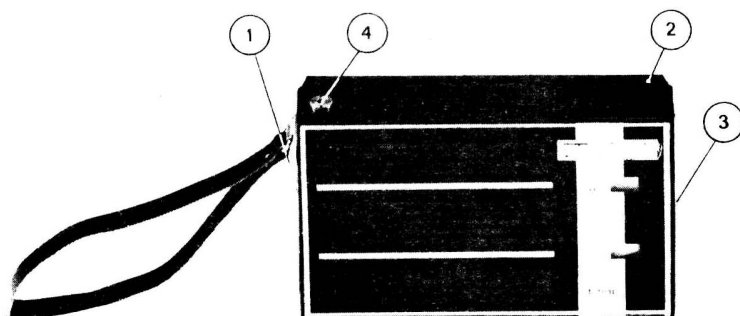
NOTICE TECHNIQUE : RECEPTEUR PORTABLE T 2100-2-3

Voir également la notice T 1900

DATE : 1970-71

CARACTERISTIQUES PRINCIPALES

- **Transistors** : 5.
- **Diode** : 1.
- **Gammes d'ondes** : 2.
 - PO - 520 à 1 600 KHz - 576 à 187 m.
 - GO : 150 à 272 KHz - 2 000 à 1 102 m.
- **Antenne** : Ferrite.
- **Puissance de sortie** : 250 mW. Sur un HP de Ø 70 mm.
Z = 20 ohms.
- **Prise** : pour écouteur de 100 à 200 ohms (avec coupure du HP incorporé).
- **Alimentation** : 6 volts par 4 piles 1,5 V - Type batonnet Ø 14 mm x 50 mm.
- **Consommation** : de 2 mA à 60 mA, suivant la puissance sonore.
- **Coffret** : plastique moulé (anthracite) - Façade crystal - Dragonne fixée sur le coffret - Housse plastique.
- **Dimensions** :
L : 160 ; H : 90 ; P : 40 mm.
- **Poids** : 385 grammes avec piles.

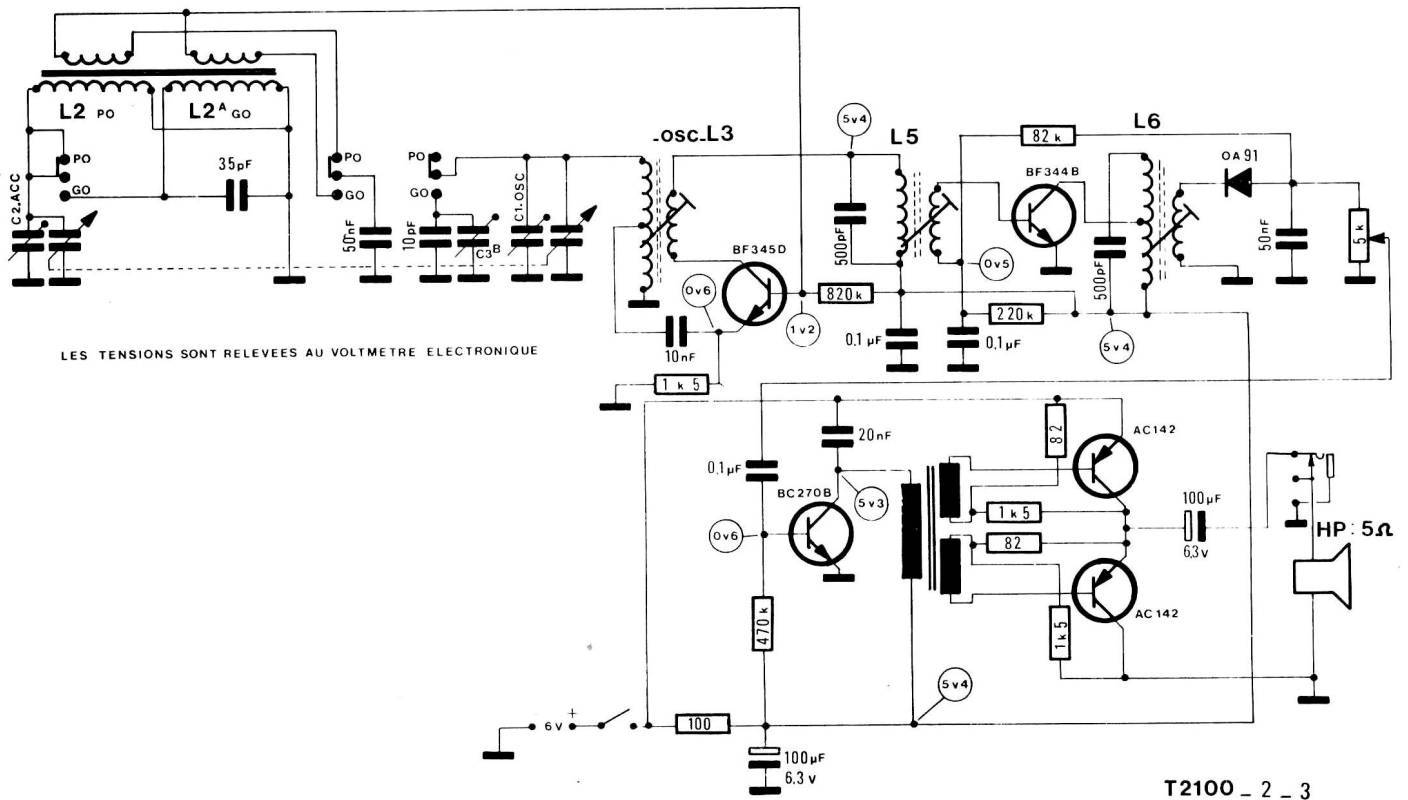


COMMANDES PRINCIPALES

- 1 - Arrêt-marche - Puissance sonore
- 2 - Commutation PO/GO
- 3 - Recherche des stations
- 4 - Prise écouteur

Le récepteur T 2100 est une version améliorée du modèle T 1900 (puissance supérieure et gammes d'onde plus larges).
Les spécifications de réglage, ainsi que l'implantation des éléments restent identiques au T 1900.

SCHEMA



NOMENCLATURE

DESIGNATION	N° de commande S.A.V.	DESIGNATION	N° de commande S.A.V.
Pièces mécaniques.		Pièces électromécaniques.	
Patte de fixation HP	A 06 0067	Contacteur PO-GO	K 04 0024
		HP 7 cm Z 20 H	L 04 0014
		CV AM	S 03 0065
Pièces de présentation.		Résistances potentiomètres.	
Coffret ar. plastique noir	B 01 0248	Potent. Al 5 K	R 12 0024
Cadran alu affichage station blanc	C 06 0046		
Molette potent. noire	C 11 0163		
» CV noire	C 11 0164		
Touche grise contacteur PO-GO	C 13 0164		
Façade avant plastique noir grille HP façon bois (sans platine décor)	D 10 0074		
Dragonnette complète noire	D 20 0128		
Petites pièces électriques.		Condensateurs.	
Coupleur de piles double	F 04 0077	Cond. chim. 100 MF 12 V type M	S 02 0048
Jack HP supplémentaire	F 10 0050		
Bobinages et ferrites.		Visserie.	
Bobine cadre PO	G 02 0016	Vis de fixation molette potent.	T 07 0022
» cadre GO	G 02 0017	» » » CV	T 07 0023
Ferrite nue L 10 cm	G 07 0011		
MF 1-2 480 KCS	G 09 0814		
Bobine osc. PO-GO	G 09 0816		
Driver noir point rouge	H 10 0025		
Diodes et transistors.		Housses.	
Diode OA 91	J 02 0115	Housse noire	U 09 0020
Transistor AC 142	J 06 0091		
» BC 270 B	J 06 0191		
» BF 344 B	J 06 0192		
» BF 345 D	J 06 0193		
		Pièces spécifiques.	
		T 2100 ITT OCEANIC	
		Platine décor. grise et noire T 2100	D 12 0136
		Pièces spécifiques.	
		T 2102 GRAETZ	
		Platine décor. grise et noire T 2102	D 12 0137
		Pièces spécifiques.	
		T 2103 CLAUDE	
		Platine décor. grise et noire T 2103	D 12 0138