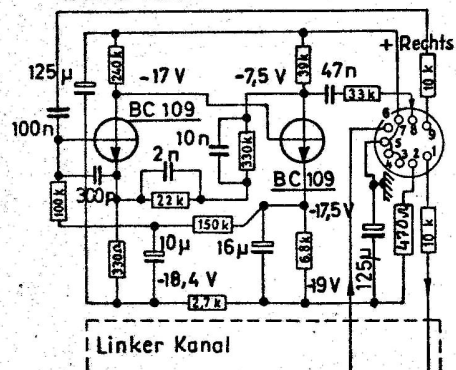
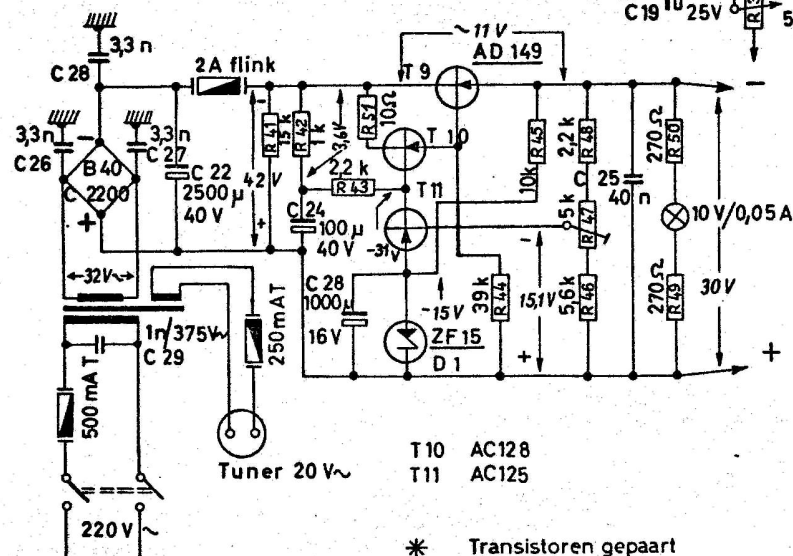


Vorverstärker für magn.
Tonabnehmer VVSt 101

Rechter Kanal



Linker Kanal



Gezeichnet rechter Kanal
Taste „Tuner“ gedrückt
Bauteile im linken Kanal
beginnen mit Positionsnummer 201 !
 $u_i = 200 - 250 \text{ mV (1 kHz)}$
 $R_i > 500 \text{ k}\Omega$
 $u_o = 7,8 \text{ V} \dots 15 \text{ Watt an } 4 \text{ Ohm reell}$
 $K_{ges} < 0,8 \%$
Spannungen mit Röhrevoltmeter gemessen.

T10 AC128
T11 AC125

* Transistoren gepaart

262



Hi-Fi

Stereo-Verstärker ST 3000 2x15 Watt
HEA-Werke Ing. Houben
A1140 Wien, Linzerstraße 235a
AUSTRIA

309.1968