

ITT

TINY 109

SERVICE- INFORMATION



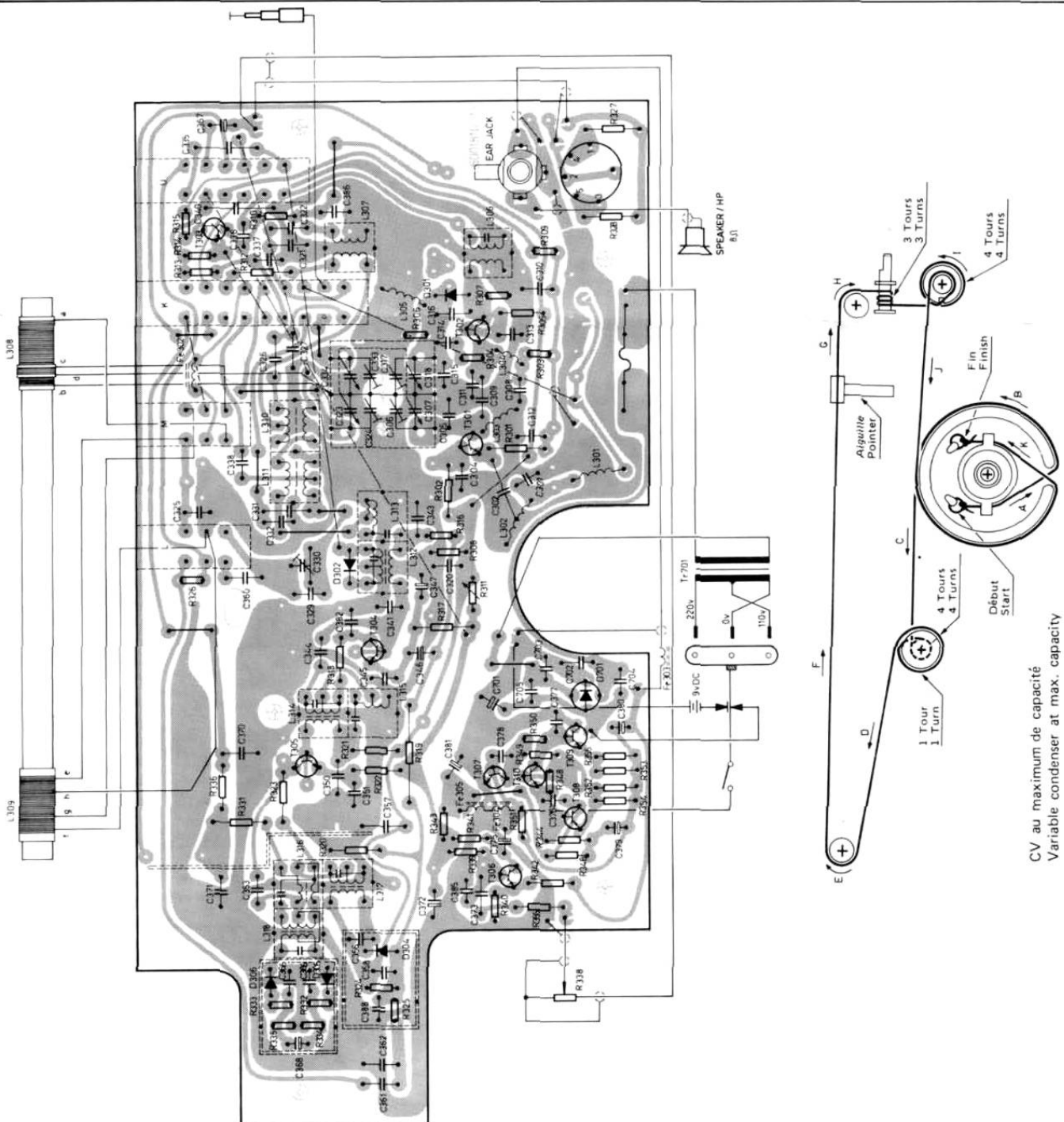
Spécifications techniques — Technical Specifications

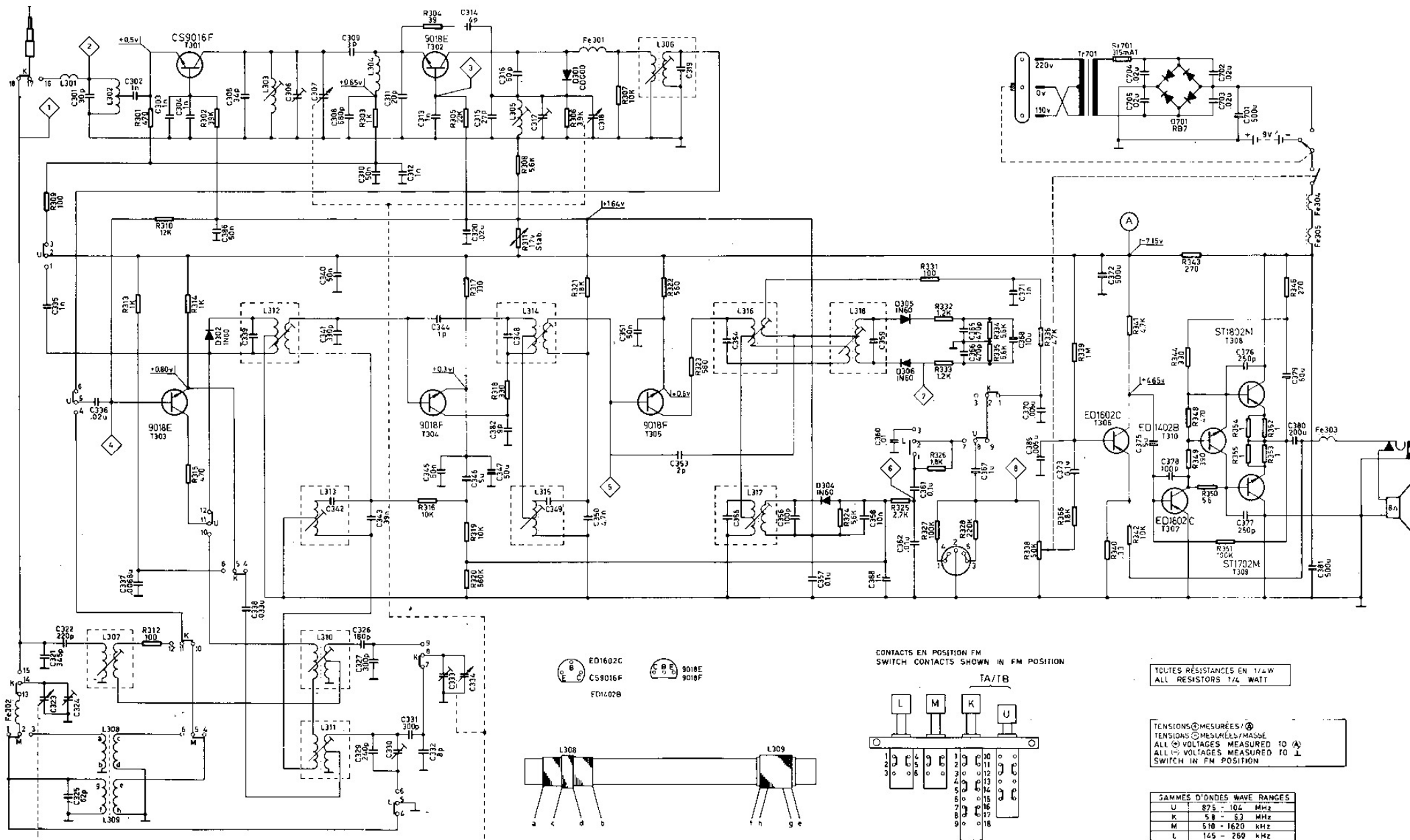
Alimentation 110/220 V AC/gV =
Power Supply (6 x 1,5 V — R14)
Circuits FM 8 — AM 5
Transistors 10
Diodes 5
IF/FI AM 468 kHz; FM 10,7 MHz
Poids
Weight 1,55 kg

Gammes d'ondes
Wave Ranges
Puissance nominale de sortie son
Power Output
HP/Loudspeaker
Dimensions L x H x P

PO/MW 510 — 1620 kHz 588 — 185 m
GO/LW 145 — 260 kHz 1154 — 2070 m
OC/SW 5,8 — 6,3 MHz 51,7 — 47,6 m
MF/FM 87,5 — 104 MHz 3,42 — 2,88 m

600 mW
8 Ohms
255 x 175 x 70





⚠ ATTENTION - LE REMPLACEMENT DES ELEMENTS DE SECURITE PAR DES COMPOSANTS NON HOMOLOGUES COMME TELS RISQUE DE FAIRE PERDRE LA SECURITE DANS CE CAS, NOUS DEGAËONS NOTRE RESPONSABILITE.