

OBJET :

MODIFICATIONS ELECTRIQUES

modifications	raisons ou conséquences
<ul style="list-style-type: none"> - R 70 passe de 180 Ω à 220 Ω 1/2 W - Une diode D 22 type BZX 75/C 1V4 est ajoutée. Elle est branchée suivant le schéma ci-joint. D3 BZY 88/C 9V1, devient BZY 88/C 6V8 BZX 75/C 1V4 = <u>5322 130 34047</u> BZY 88/C 6V8 = <u>5322 130 30079</u> - D 103 - D 104 (OF 161) ainsi que D13 à D 20 (BA 217) deviennent des BAW 62 <u>5322 130 30163</u>. 	<p>Amélioration de la fiabilité du témoin stéréo LA 1.</p> <p>Evite une dérive en fréquence.</p>

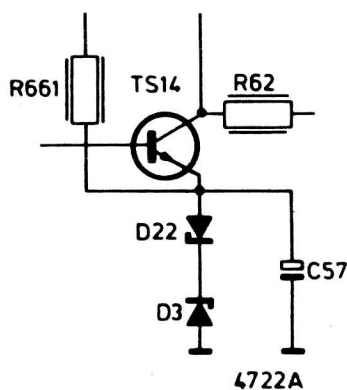


Fig. 1