

Radiola

SERVICE

DÉPARTEMENT SERVICE

19, rue Léon-Giraud
PARIS-19^e

Classement { Saison 1965-1966
Classeur 9

PRÉSENTATION :

Coffret en matière moulée grenée.

Dos formant casier à piles, muni d'un portillon pour la mise en place.

Cadran en équerre fixé par deux vis extérieures.

Grille métallique collée sur la façade et livrée avec le coffret.

Molettes horizontales sous le cadran :

- à gauche : interrupteur et réglage de puissance;
- à droite : recherche des stations.

Manette de gammes et poignée en métal.

Antenne télescopique F.M. et douille d'antenne auto sur le côté droit.

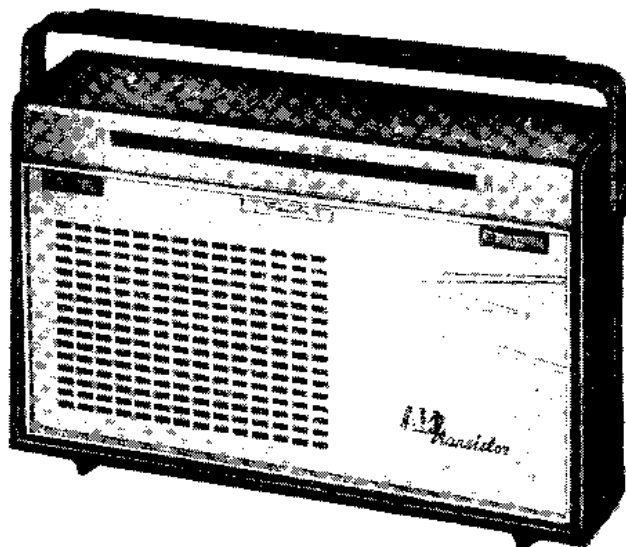
Douille pour écouteur sur le côté gauche.

SPÉCIFICATION :

Haut-parleur : 4 Ω, 10 cm	Type AD 34 15 RX
F.l.	(A.M.) 452 kHz (F.M.) 10,7 MHz
Batterie de piles	6 V (4×1,5 V) torche 61×34 mm
Consommation sans signal	A.M.=17,5 mA F.M.=19 mA
Puissance électrique	500 mW
Dimensions	253×158×70 mm

INSTRUCTIONS POUR LE SERVICE DU RÉCEPTEUR PORTATIF

RA 7222 T / 02 X
BLRU



GAMMES :

G.O. : 1.154 - 2.000 m (260 - 150 kHz)
P.O. : 187 - 580 m (1.605 - 517 kHz)
F.M. : 2,78 - 3,43 m (108 - 87,5 MHz)

ÉQUIPEMENT :

Transistors :

TS1 AF 124	TS4 AF 126
TS2 AF 125	TS5 AF 126
TS3 AF 126	TS6 AC 126
TS7 AC 125	
TS8-TS9 2x AC 128	

Diodes :

GR1, 3, 6	AA 119
GR2	BA 102
GR4, 5	2x AA 119

DÉMONTAGE :

- Pour enlever le dos : desserrer les deux vis à tête décorative, ouvrir le portillon du casier à piles en repoussant le loquet et dévisser la vis standard dans le fond du casier.
- La manette est fixée de l'intérieur par un circlip de 8 mm sous le levier intermédiaire.




S. A. LA RADIOTECHNIQUE - SIÈGE SOCIAL : 51, RUE CARNOT - SURESNES (Seine)
CAPITAL 90 MILLIONS DE F

DIRECTION COMMERCIALE RADIOLA, 47, RUE DE MONCEAU - PARIS (8^e)

Stricte ment confidentiel - Document uniquement destiné aux commerçants chargés du Service Radiola - Reprod. interdite

RA 5-15

TABLEAU DE MESURES

	Gamme d'ondes	Condensateur variable	Signal		Régler	Indication
F.I. - (A.M.)	P.O.	Min.	452 kHz - cTS4 via 33.000 pF		S30-S31-S32	
			453,25 kHz - cTS3 via 33.000 pF		S24-S25-S26	
			450,75 kHz via  S9 33.000 pF S11		S19-S20	
R.F. - (A.M.)	G.O.	Max.	147 kHz		1) S13-S14-S15	Max. sortie
	P.O.	Max.	1.620 kHz		2) C13*	
	Répéter					
	G.O.	3)	160 kHz		2) S9	
	P.O.	3)	600 kHz		2) S11	
	P.O.	4)	1.500 kHz		C12	
	Répéter					
F.I. - (F.M.)	F.M.	Max.	10,7 MHz - cTS4 via 5.000 pF		5) S33-S34-S35 6) S27-S28-S29	0V DV
			10,7 MHz - cTS3 via 5.000 pF		S21-S22-S23	Max. DV
			10,7 MHz - cTS2 via 5.000 pF		S16-S17-S18	
			10,7 MHz - cTS2 via 1 pF		S7-S8	
			R.F. - (F.M.)		Max.	86,5 MHz
Min.	109 MHz	C9-C8				
Répéter						

Sauf indication contraire appliquer le signal au cadre ferrocapteur via une spire d'accouplement.

1) Amortir S9 à l'aide d'une résistance de 10 kΩ.

2) Enlever la résistance d'amortissement.

3) Amortir S9 à l'aide d'une résistance de 10 kΩ et ensuite accorder l'appareil.

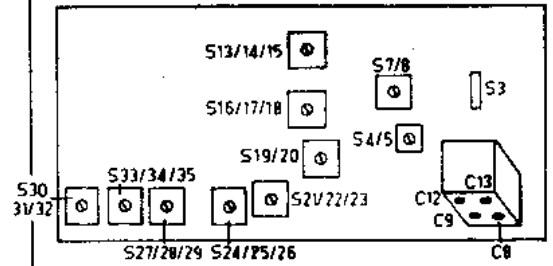
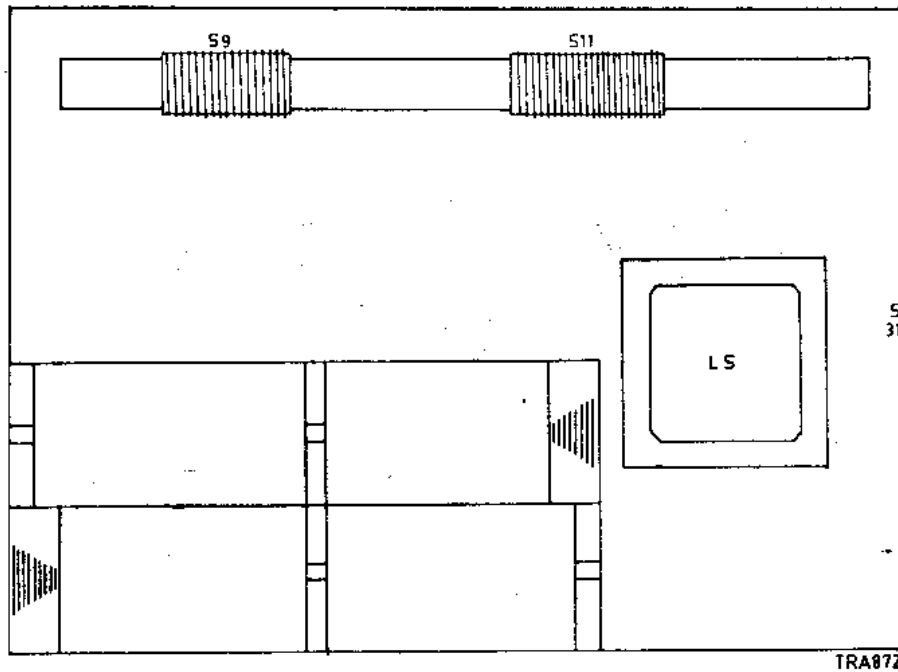
4) Accorder l'appareil.

5) Voir le croquis de situation dans schéma de principe.

6) Raccorder le voltmètre électronique (DV) sur C53.

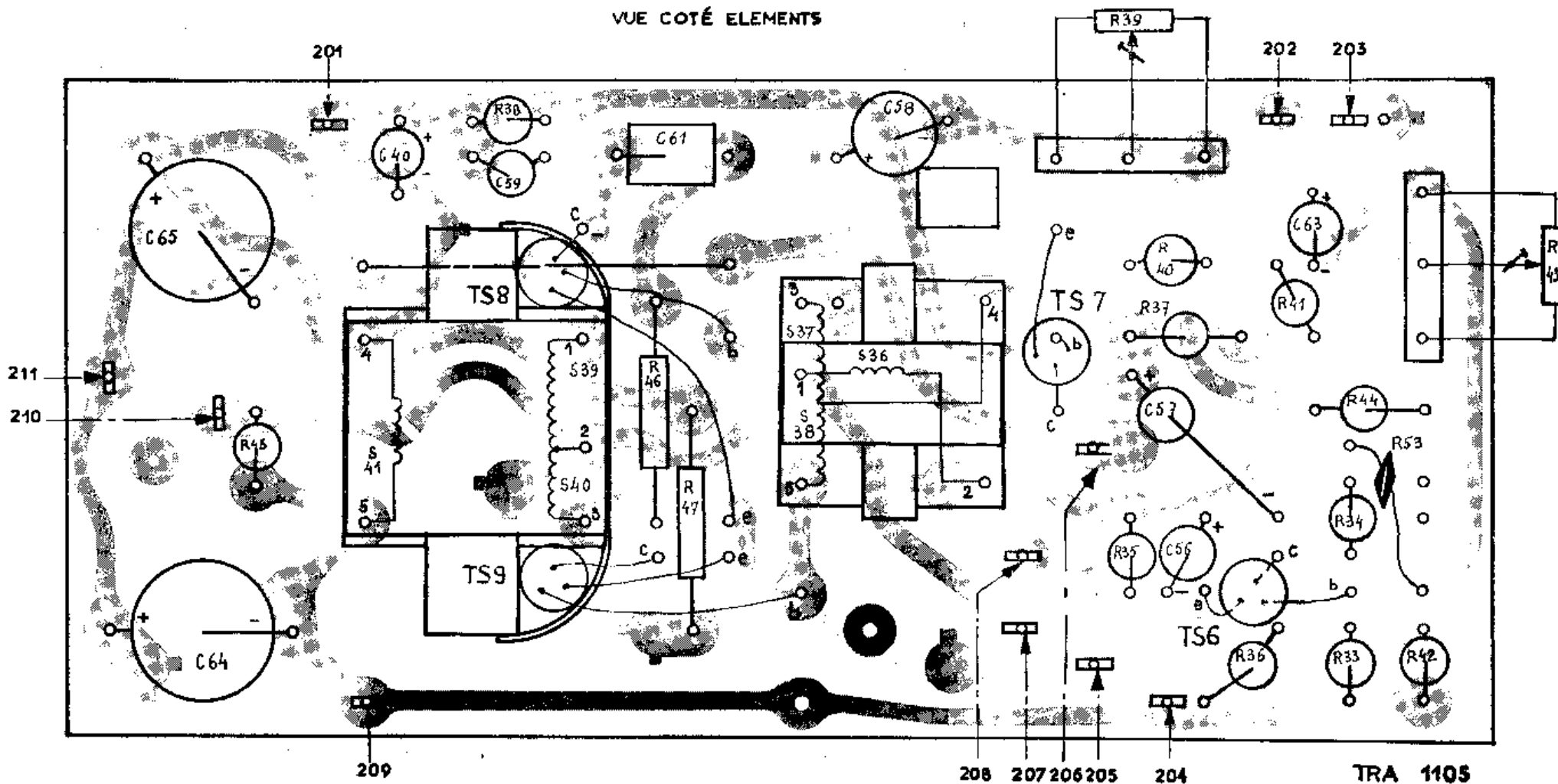
*Retirer C24 s'il est impossible de régler C13.

MESURES (suite)



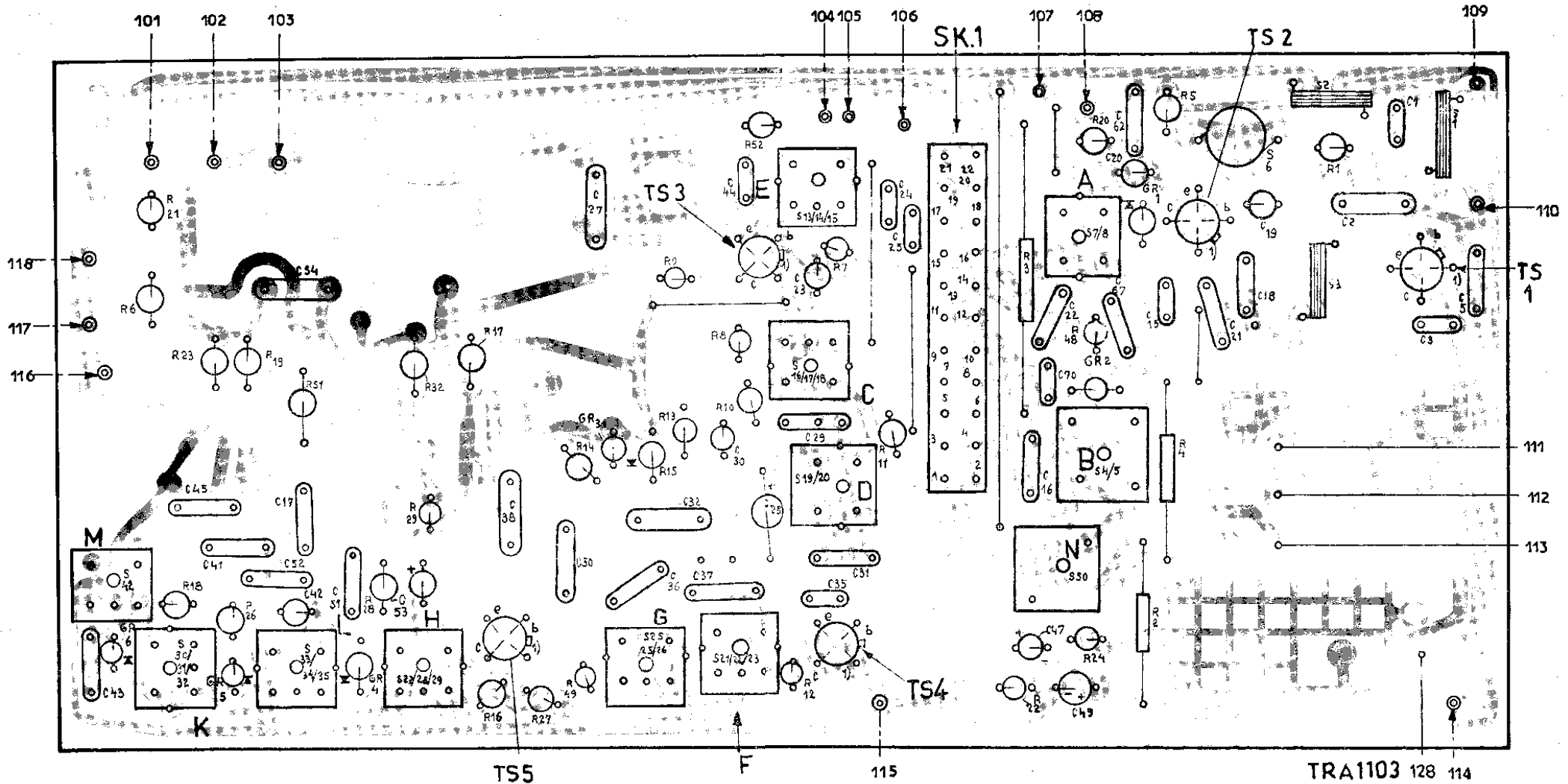
S		41		39,40		37,38,36			
C	65,64	60	59	61		58	57,56	63	
R	45		38	46,47			39,35,40,37,36,41	34,33,44,53,42	43

PLAQUE 2
VUE COTÉ ELEMENTS



PLAQUE1 VUE CÔTÉ ÉLEMENTS

S	M	K	L	H	G	F	ECD	NAB	6	3.2.	1
C	43	45.41.175242.54.51.	53	38	50.27	36.32	303744.28.2923.35.31	24.25	4716702249.67622015	21.1849	2.1.3.5
R	21.6.18.23.2619.	51	28.32.29.	17.16	27.1449.	15.9.13	810.52.12	7.11	22.3	202448.2.5.4	1
GR	6	5	4	3					2.1		

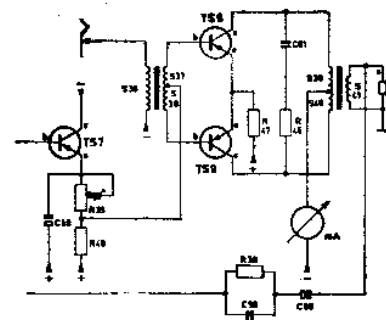




Ajuster à 6 mA avec le potentiomètre R39. Rétablir les connexions après réglage.

TENSIONS :

— Aux bornes de C 63 on doit lire 1,1 V. Cette valeur est ajustable par le potentiomètre R 43.



PIÈCES DE PRÉSENTATION :

Désignation	N° de Code
Coffret avant	S 81 553
Dos avec casier à piles	S 49 074
Vis pour dos	K 64 016
Portillon du casier	S 81 554
Loquet sur portillon	S 18 435
Poignée	S 18 490
Vis pour poignée	K 64 279
Douille pour vis poignée	S 18 345
Antenne télescopique	V 50 048
Cadran	R 04 314
Plaque derrière cadran	R 18 081
Vis fixation cadran	K 65 032
Molette inter-puissance	O 07 163
Molette syntonisation	O 07 164
Manette gammes	O 05 171

PIÈCES MÉCANIQUES :

Désignation	N° de Code
Levier intermédiaire manette	O 05 145
Ressort pour manette	O 19 070
Mécanisme d'entraînement	N 29 125
Commutateur gammes	N 05 123
Coulisse du commutateur	N 08 093
Prise écouteur	L 04 113
Ecrou pour d°	K 73 030
Fiche mâle pour prise écouteur	L 08 013
Prise antenne extérieure	V 06 084
Fiche mâle pour d°	L 09 013
Ressort spiral négatif	X 02 119
Ressort plat positif	X 02 120

PIÈCES ÉLECTRIQUES :

Bobinages :

Position	Désignation	N° de Code
S1	Entrée antenne F.M.	G 08 008
S2	F 09 050
S3	Intermédiaire F.M.	G 08 021
S4-5	Oscillateur F.M.	F 10 047
S6	Arrêt	G 07 256
S7-8-C14	F.I. F.M.	G 08 018
S9-10	Ferrocapteur	F 33 113
S11-12
S13-14-15	Oscillateur A.M.	F 06 021
S16-17
S18-C26	F.I.1 F.M.	G 08 018
S19-20	F.I.1 A.M.	G 02 032
S21-22
S23-C33	F.I.2 F.M.	G 08 018
S24-25
S26-C34	F.I.2 A.M.	G 02 033
S27-28
S29-C39	F.I.3 F.M.	G 07 257
S30-31
S32-C40	F.I.3 A.M.	G 07 258
S33-34
S35-C46	Détecteur de rapport	G 06 071
S36-37-38	Transformateur déphaseur ..	I 61 082
S39-40-41	Transformateur de sortie ..	I 63 193
S42	Arrêt	G 07 259
S50	Filtre série AFC	G 07 311
	Haut-parleur	P 40 063

CONDENSATEURS :

Position	Désignation	N° de Code
C1	150 pF céramique	C 04 137
C2-C22	10 nF placo	C 04 131
C3	3,3 pF céramique	C 04 206
C5-16-17
C21-C29
C31-C36
C37-C41	4,7 nF céramique	C 04 139
C43-C45
C62-C67
C6 à C13	variable	E 01 048
C15	10 pF céramique	C 04 140
C18	2,7 pF
C19	330 pF styroflex	C 01 804/330E
C20	43 pF	C 01 802/43E
C23	160 pF	C 01 805/160E
C24	3,9 pF minikerco	C 04 142
C25-C70	5,6 pF	C 04 138
C27-C50	22 nF placo	C 06 801/22K
C28	25 µF chimique	D 00 800/A25
C30	1,8 nF styroflex	C 01 801/1K8
C32-C38	47 nF placo	C 04 073
C35	6,8 pF céramique	C 04 141
C42	47 pF styroflex	C 01 006
C44	1 nF	C 01 800/1K
C47	4 µF chimique	D 00 800/X4
C49	2,5 µF	D 00 800/Z2,5
C51-C52	2,2 nF placo	C 04 143
C53	10 µF chimique	D 00 800/W10
C54	100 nF placo	C 06 800/100K
C55	1 µF chimique	D 00 800/X1
C56-C63	80 µF	D 00 800/AA80
C57	16 µF	D 00 800/U16
C58	160 µF	D 00 800/AA160
C60	2,5 µF	D 00 800/W2,5
C61	470 nF polyester	C 00 157
C64-C65	800 µF chimique	D 00 800/W1000

RÉSISTANCES :

Position	Désignation	N° de Code
R30-31	16+4 kΩ Potentiomètre inter et puissance	A 00 057
R39	500 Ω Potentiomètre réglage	A 05 047/500E
R43	2.000 Ω Potentiomètre réglage	A 05 047/2K
R53	Résistance VDR	B 14 029

Les autres résistances : B 00 809/...