

Radiola

SERVICE

DÉPARTEMENT SERVICE

19, rue Léon-Giraud
PARIS-19*

Classement { Saison 1963 - 64
Classeur 7

PRESENTATION

- Coffret gainé.
- Fond en plastique comportant les piles.
- Cadran plexiglas sur lequel le voyant de la lampe est moulé.
- Cadre plastique formant façade; sur le dessus, les touches-poussoirs et l'antenne FM.
- Sur le dos, une plaque en plastique sur laquelle sont encastrées une prise PU, une prise écouteur ou H.P.S. (Z 5 Ω) et une prise antenne extérieure.
- Pour contrôler l'état des piles, appuyer sur la touche-poussoir "H". Si le son diminue considérablement lors de la manipulation, les piles devront être remplacées.
- Concernant le C.A.F., voir bulletin n° 12.

COMMANDES

- A - Touche-poussoir C.A.F.
- B - Touche interrupteur.
- C - Touche tonalité.
- D - Touche FM.
- E - Touche OC.
- F - Touche PO.
- G - Touche GO.
- H - Touche-poussoir lampe cadran.
- I - Molette puissance.
- J - Molette tonalité.
- K - Molette syntonisation FM.
- L - Molette syntonisation AM.

SPECIFICATIONS

Haut-parleur : A3 37 000 (3 Ω).
F.I. - A.M. : 452 kHz.
F.I. - F.M. : 10,7 MHz.
Batterie : 6 V (4 x 1,5 V).
Consommation : 25 mA.
Puissance : 1 W.
Dimensions : 320 x 190 x 85 mm.
Poids : 3,600 kg (avec emballage).

GAMMES

F.M. : 2,88 - 3,47 m (104 - 87 MHz)
O.C. : 29,7 - 51,72 m (10,1 - 5,8 MHz)
P.O. : 185 - 588 m (1622 - 510 kHz)
G.O. : 732 - 2041 m (410 - 147 kHz)

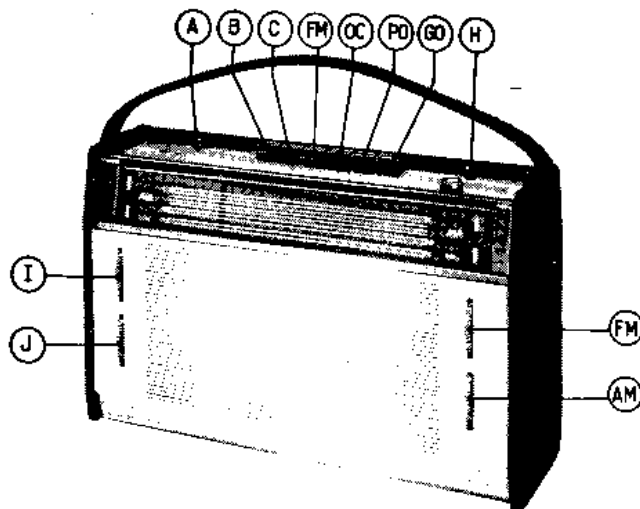
INSTRUCTIONS POUR LE SERVICE DU RECEPTEUR PORTATIF

RA 7234 T / 00R / 00G

noir gris

/ 00L / 00X

rouge bleu



EQUIPEMENT

L1 Lampe cadran 6 V - 1,2 W.

TRANSISTORS

TS1 - AF 102 TS4 - AF 116 TS7 - OC 75
TS2 - AF 115 TS5 - AF 116 TS8 - OC 75
TS3 - AF 116 TS6 - AC 125 TS9-TS10 - 2 x AC 128

DIODES

GR1 - OA 90 GR5 - AA 119
GR2 - OA 90 GR6 - AA 119
GR3 - BA 102 GR7 - AA 119
GR4 - AA 119 GR8 - E 25 C5

DEMONTAGE DU CHASSIS

Pour accéder au châssis de cet appareil, dévisser les deux vis sur le haut du dos. Ne pas toucher aux quatre vis maintenant la plaque-grille plastique.

Extraire le dos et le châssis du coffret avant, les éléments sont apparents.

Pour la vue circuit-imprimé, enlever la vis maintenant la petite plaque métallique formant masse pour l'antenne. Une douille nylon formée d'un écrou six pans, et d'une tige filetée, tient le châssis sur le dos; la dévisser. Deux vis \varnothing 3 à côté de la prise antenne et près de la prise PU deux autres vis \varnothing 3, sont à extraire.

Ces opérations effectuées, le circuit imprimé est accessible.



S. A. LA RADIOTECHNIQUE - SIÈGE SOCIAL : 51, RUE CARNOT - SURESNES (Seine)
Capital 90 Millions de F R. C. Seine 25 B 2793

DIRECTION COMMERCIALE RADIOLA, 47, RUE DE MONCEAU - PARIS (8^e)

Strictement confidentiel - Document uniquement destiné aux commerçants chargés du Service Radiola - Reprod. interdite

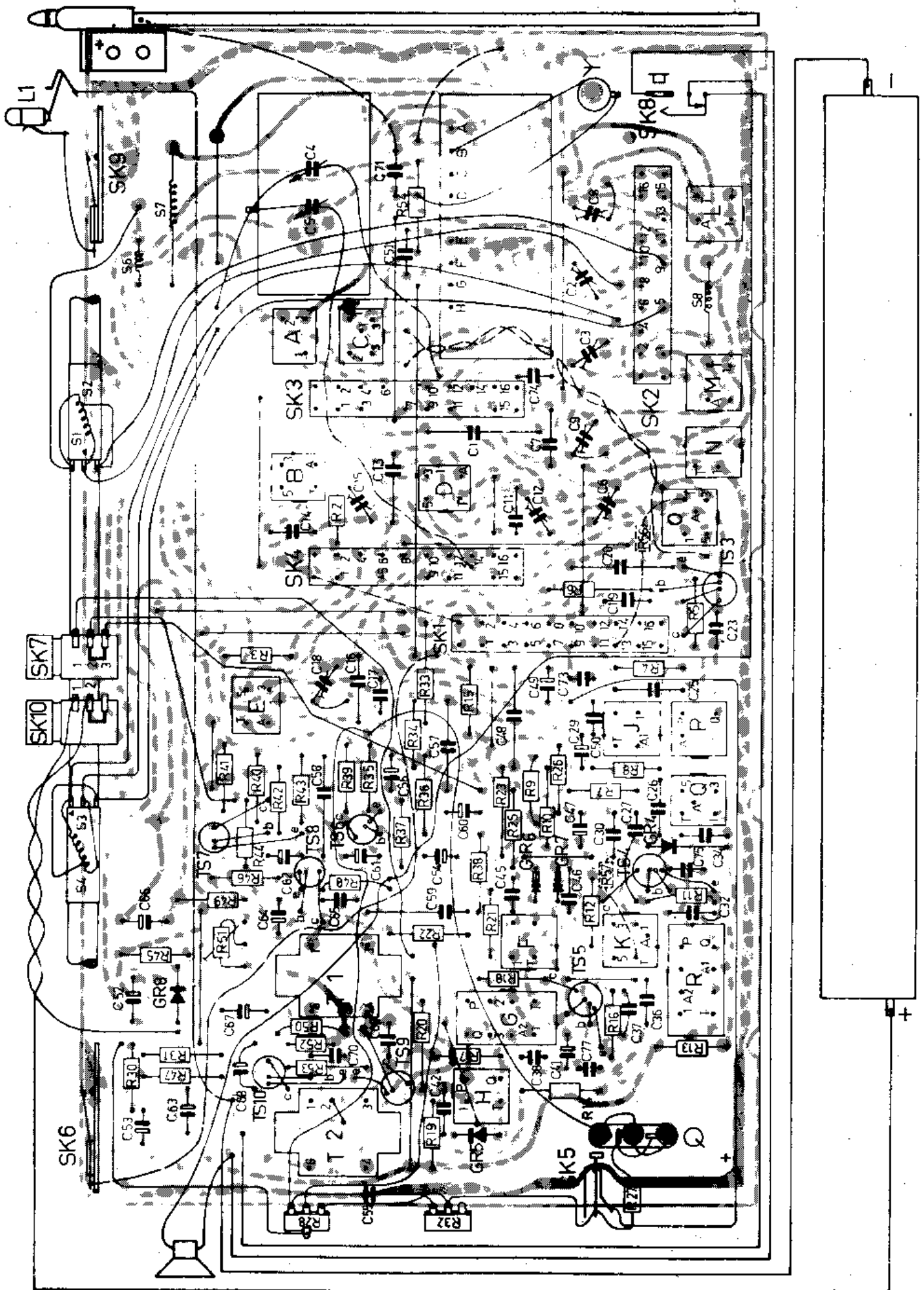
RS 620

TABLEAU DES MESURES

	Touche	Condensateur variable	Signal	Régler	Indication	
Circuits FI (AM)	F	min.	452 kHz bTS5 bTS4 bTS3 Y	S47-48 S45-46, S43-44 S41-42 S5-5a (min.)		
Circuits RF (AM)	G	157 kHz 388 kHz	157 kHz 388 kHz	S20-21-22 C18	Max. de sortie	
	Répéter					
	F	550 kHz 1500 kHz	550 kHz 1500 kHz	S17-18-19 C15		
	Répéter					
	E	6,15 MHz 9,88 MHz	6,15 MHz 9,88 MHz	S14-15-16 C12		
	Répéter					
	G	157 kHz 388 kHz	157 kHz 388 kHz	S1-2 C2		
	Répéter					
	F	550 kHz 1500 kHz	550 kHz 1500 kHz	S3-4 C3		
	Répéter					
	E	6,15 MHz 9,88 MHz	6,15 MHz 9,88 MHz	S9 C6		
	Répéter					
	G	182 kHz 347 kHz	182 kHz 347 kHz	S10-11 C8		
	Répéter					
	F	640 kHz 1300 kHz	640 kHz 1300 kHz	S12-13 C9		
	Répéter					
Circuits FI (FM)	D	max.	10,7 MHz bTS5 bTS5 bTS4 bTS3 +3(G) +3(G)	S36-S7, S40 S38-S39 S33-34-35 S30-31-32, S28-29 S23-24-25 S66, S26-27	Max. DV OV D.DV Max. DV Max. DV Max. DV Max. DV	
Circuits RF (FM)	D	89,75 MHz 102 MHz 95,25 MHz	89,75 MHz 102 MHz 95,25 MHz	S65 C97 C96	Max. de sortie	

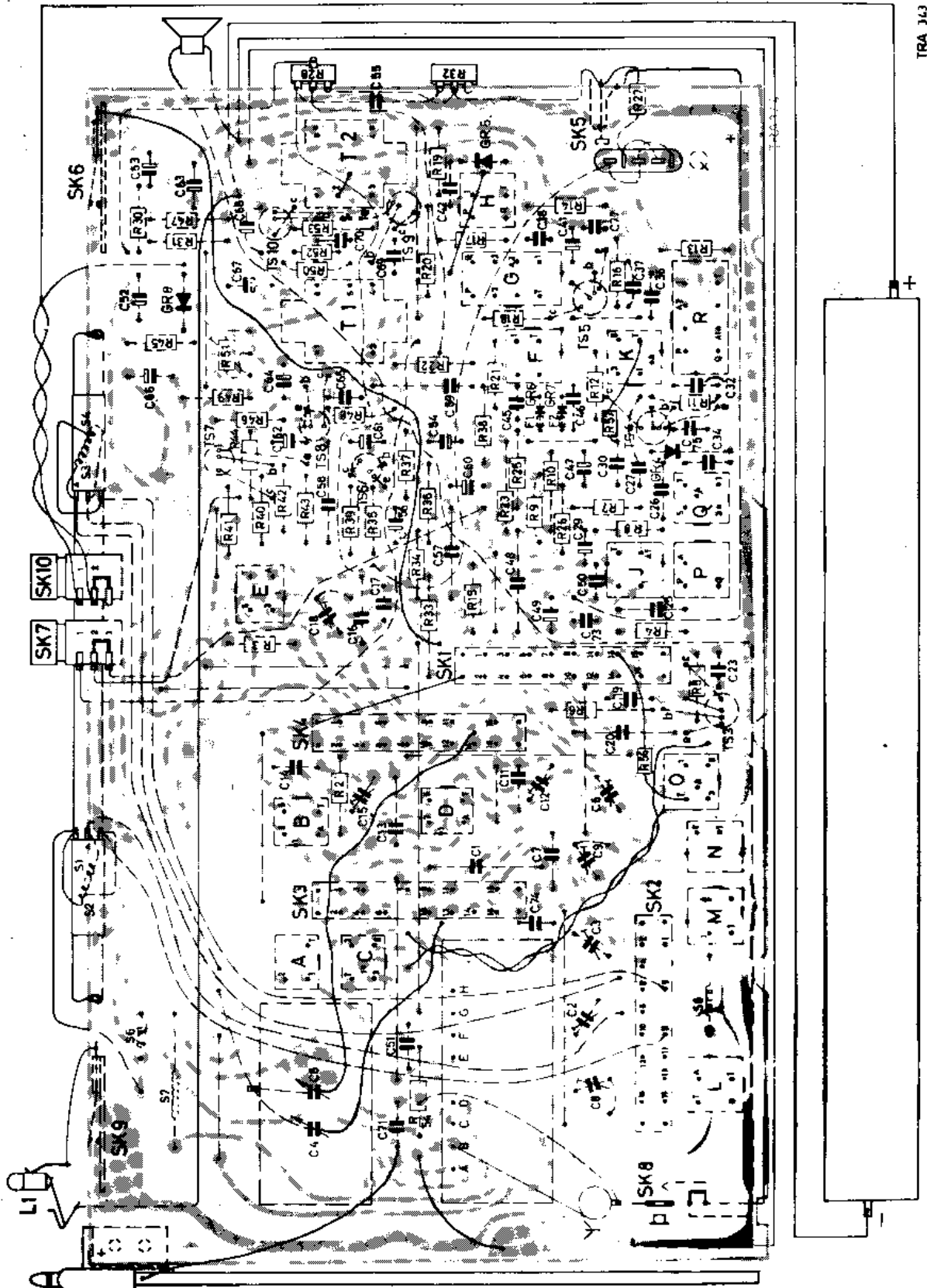
Le courant du collecteur des deux transistors finaux doit être ajusté avec le potentiomètre d'ajustage R51 à 11 mA.

VUE COTE ELEMENTS



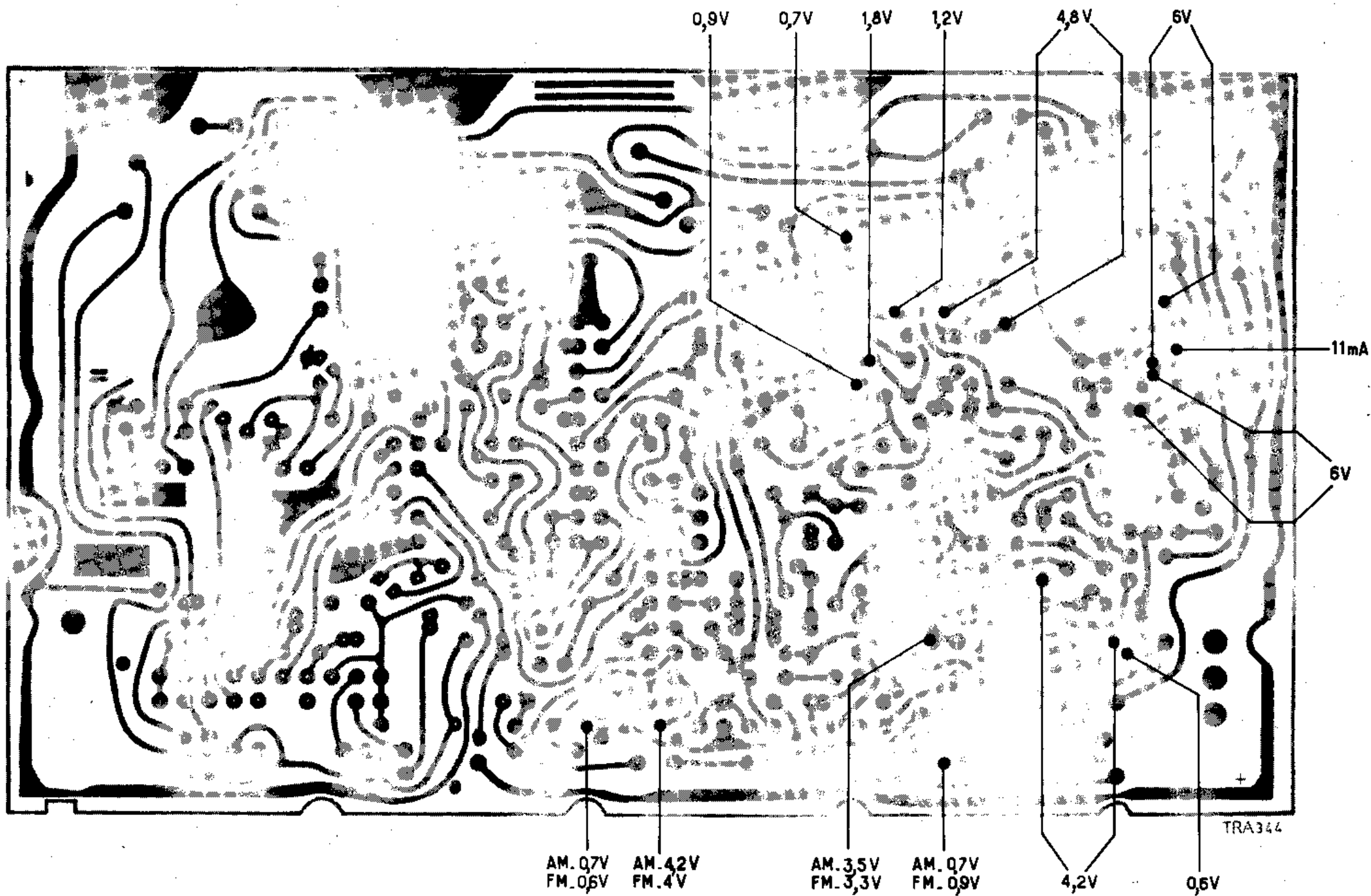
VUE COTE PLAQUE IMPRIMEE

S	7L	6	8	A.C.	M.2	1	N.B.D.	O.	E.I.P.	Q.	3	4	K.F.	R.T.I.G.	M.	T.2	S
C	71	5	51	3	74	1,7,9,13	15,17	19,23	23,45,17,25	57,29	27,47	61,75,45,59,55	37,57,69	41,77	63,53	55	C
	4	6	2			6,12,14	20		16,18	50,48	56	58,29,60,30,34,54,62,46,66,32,64	92,36	38,70	64,42		
R								5	3	33,15	7,41	39,43,35,25,37	11,49,21,51,45	13,73,31,53,47	19	27	R
	54					2	56	6				34,26,8,40,42,36,10,44,38,46,48,12,12	18	16,20	50,52	30,14	



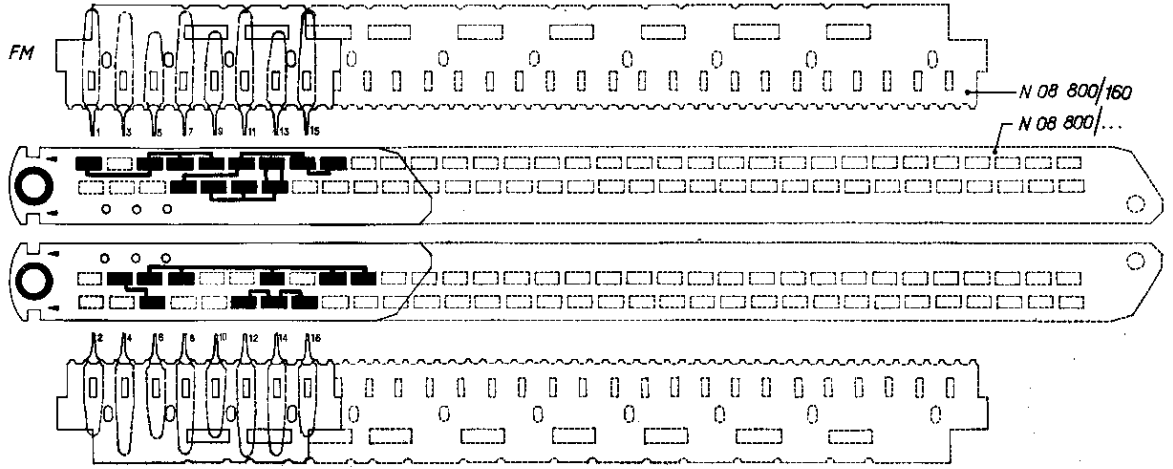
[illegible]

PLAQUE IMPRIMEE AVEC TENSIONS

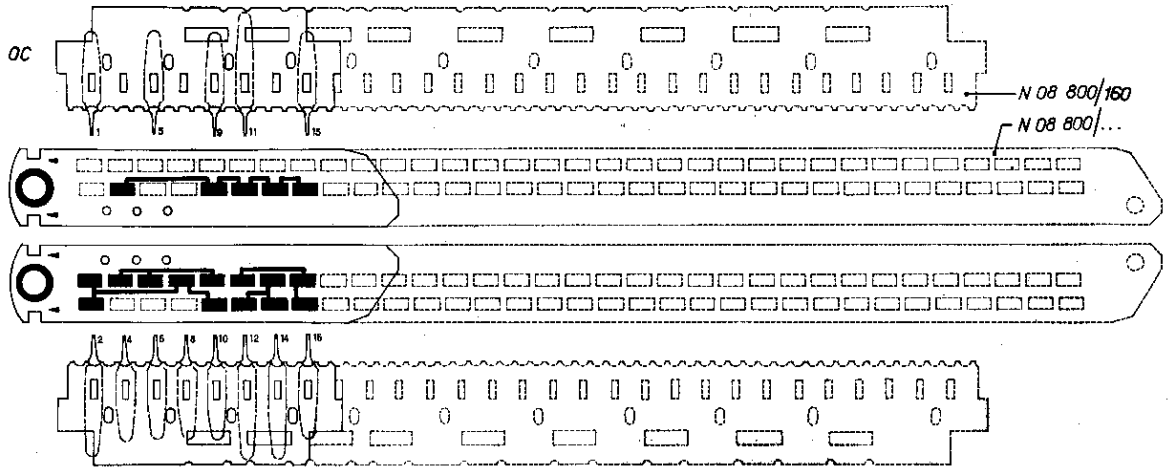


COMMUTATEUR

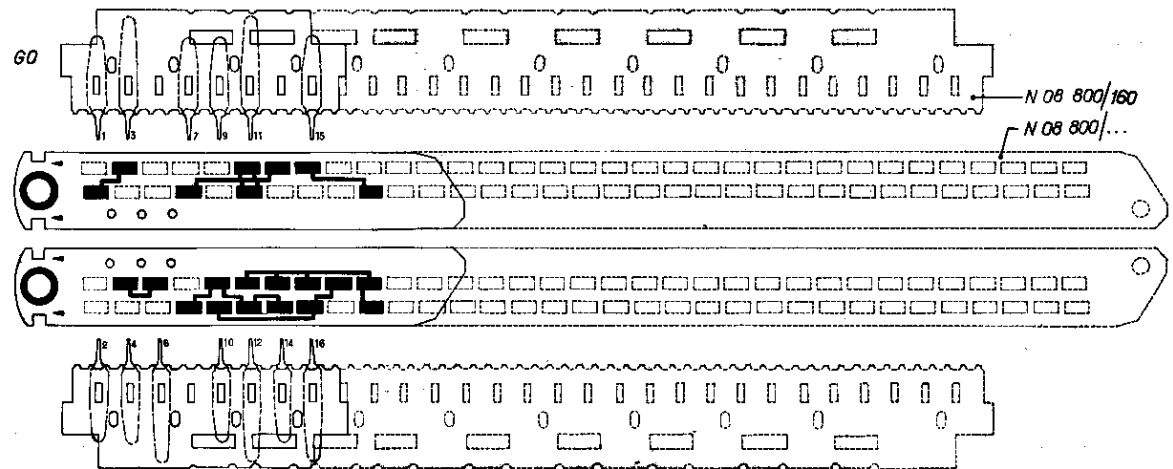
17 800/158
17 800/155
17 800/157
17 800/156
17 800/162



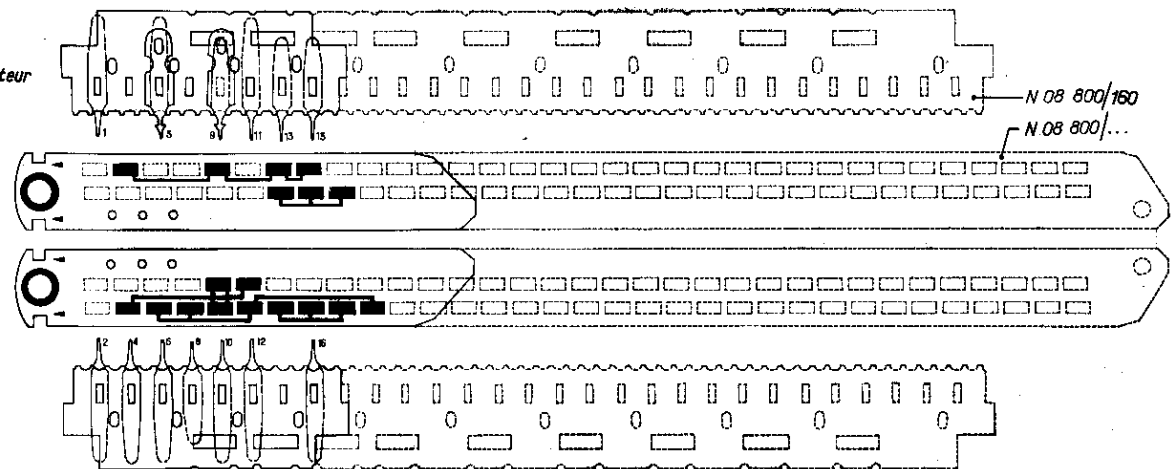
17 800/158
17 800/155
17 800/157
17 800/156
17 800/162



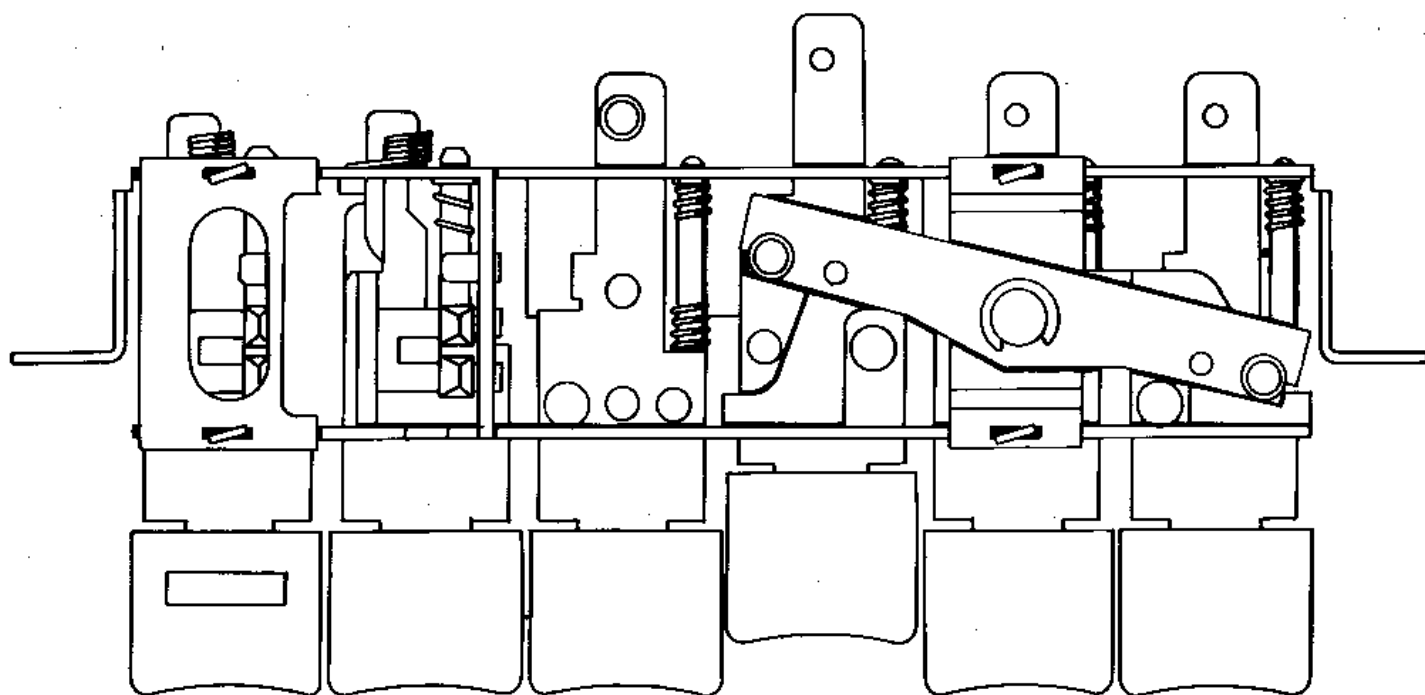
17 800/158
17 800/155
17 800/157
17 800/156
17 800/162



17 800/158
Ant-ferracaptur
17 800/155
17 800/157
17 800/156
17 800/162



CLAVIER MECANIQUE



PIECES DE PRESENTATION

Désignation	N° de code
Ensemble façade grille anthracite,....	T 48 075
Dos "	S 49 046
Poignée "	S 18 284
Vis pour fixation poignée "	K 64 198
Paroi latérale gauche "	S 81 298
Paroi latérale droite "	S 81 299
Cadran "	R 04 191
Fond de cadran A.M.	R 04 190
Fond de cadran F.M.	R 04 189
Couvercle pour les prises	T 04 032
Couvercle de boîtiers piles	X 02 094
Vis de couvercle	K 64 244
Bouton de syntonisation F.M.	O 07 130
Molette de syntonisation A.M.	O 07 131
Molette de puissance et de tonalité	O 00 252
Touche poussoir (éclairage de cadran et contrôle automatique de fréquences)	O 06 243
Touche normale	O 06 244
Antenne télescopique	V 50 042
Bande décorative	T 00 147
Signature	T 02 155

PIECES MECANQUES

Désignation	N° de code
Contact ressort de piles "+"	X 02 095
Contact plat de piles "—"	X 02 096
Contact ressort de piles "—"	X 02 097
Clavier	N 29 108
Plaquette coulissante pour antenne-cadre	N 08 069
Plaquette coulissante pour FM/AM	N 08 070
" " pour allumage	N 08 071
" " pour C.A.F.	N 08 072
Ensemble commutateur antenne-cadre	N 05 078
" " F.M. - A.M.	N 05 079
" " allumage ...	N 05 080
" " C.A.F.	N 05 081
Prise pour écouteur ou H.P.S.	L 04 050
Ecrou pour fixation prise écouteur	K 73 030
Fiche pour écouteur	L 08 013
Prise antenne	L 04 094
Plaque derrière prise antenne	T 04 033
Fiche pour antenne	L 09 013
Prise P.U.	L 04 083
Tambour F.M.	E 17 066
Tambour A.M.	E 17 067
Poulie	W 03 014
Ressort pour la touche-poussoir ..	V 01 208
Entretoise plastique avec tige filetée	K 76 059
Ensemble câble pour antenne-cadre	L 10 141
Bloc F.M.	F 35 109

PIECES ELECTRIQUES

BOBINAGES

Indice	Désignation	N° de code
S1 -S2 S3 -S4	Cadre ferrocapteur	F 33 106
S5 -S5' C22	Filtre FI	G 06 078
S6	Bobine d'arrêt	G 07 214
S7	Bobine d'arrêt GO	G 07 215
S8	Bobine d'arrêt PO	G 07 216
S9	Bobine antenne OC	F 00 086
S10-S11	" " GO	F 02 031
S12-S13	" " PO	F 01 027
S14-S15 S16	Bobine oscillatrice OC	F 03 060
S17-S18 S19	Bobine oscillatrice PO	F 04 027
S20-S21 S22	Bobine oscillatrice GO	F 05 032
S26-S27 C76	Filtre FI 1 - FM	G 05 077
S23-S24 S25-C21	Filtre de couplage FI - FM	G 05 078
S28-S29 C24	Filtre primaire FI 2 - FM	G 05 079
S30-S31 S32-C28	Filtre secondaire FI 2 - FM	G 05 080
S33-S34 S35-C33	Filtre FI 3 - FM	G 05 081
S36-S37 S38-S39 C39	Détecteur de rapport	G 07 217
S40-C43	Secondaire pour dét. de rapport	G 07 218
S41-S42	Filtre FI 1 - AM	G 02 026
S43-S44 S45-S46 C31-C35	Filtre FI 2 - AM	G 02 027
S47-S48 C40	Filtre FI 3 - AM	G 07 219
S49-S50 S51	Transformateur déphaseur ...	I 61 073
S52-S53 S54	Transformateur de sortie	I 63 173
	Haut-parleur	P 44 037
S61	Bobine antenne FM	F 00 087
S62	Bobine accord RF	G 07 220
S63	Bobine d'arrêt	G 07 166
S64	Bobine oscillatrice	G 07 221
S65	Bobine de couplage	G 07 222
S66	Filtre FI	G 07 223
L1	Lampe cadran	M 00 019

RESISTANCES

Indice	Désignation	N° de code
R28	Pot. de puissance 20 Ω	A 01 137
R32	Pot. de tonalité 20 Ω	A 00 049
R51	Potentiomètre 500 Ω	A 05 047/500E
R52	C.T.N. 130 Ω	B 13 001
R53	2,2 Ω	B 03 010

CONDENSATEURS

Indice	Type	N° de code
C4-C5	Condensateur variable	E 01 037
C12	ajustable 15 pF	C 05 031
C15	" 15 pF	"
C18	" 15 pF	"
C2	" 15 pF	"
C3	" 15 pF	"
C6	" 15 pF	"
C9	" 15 pF	"
C29	chimique 4 μ F 64 V	D 00 800/Z4
C49	" 4 μ F 64 V	"
C54	" 4 μ F 64 V	"
C60	" 4 μ F 64 V	"
C41	chimique 80 μ F 6,4 V	D 00 800/A80
C47	" 6,4 μ F 64 V	D 00 800/Z6,4
C64	" 6,4 μ F 64 V	D 00 800/Z6,4
C52	" 200 μ F 16 V	D 00 800/W200
C53	" 1 μ F	D 00 800/X1
C61	" 1 μ F	"
C56	" 16 μ F 16 V	D 00 800/W16
C62	" 16 μ F 16 V	"
C63	" 400 μ F 6,4 V	D 00 800/A400
C68	" 400 μ F 6,4 V	D 00 800/A400
C66	" 640 μ F 2,5 V	D 00 800/AA640
C89		C 04 121
C98		"
C96	ajustable 16 pF	C 05 053
C97	" 16 pF	"
C14	polyester 350 pF	C 00 033