

Radiola SERVICE

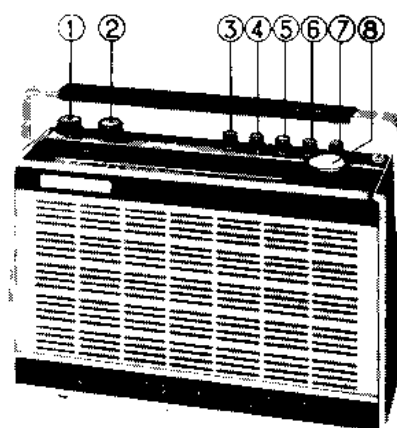
DÉPARTEMENT
SERVICE

19, rue Léon-Giraud
PARIS-19*

Classement { Saison 1966 - 1967
Classeur 10

INSTRUCTIONS POUR LE SERVICE
DU RECEPTEUR PORTATIF

RA 7240 T/61 R



CARACTERISTIQUES GENERALES

Alimentation : 7,5 V continu par 5 piles de 1,5 V en série ou par alimentation extérieure.

Consommation : Sans signal : AM 17 mA
FM 19 mA.

Haut-parleur : Type AD 3466 SX/01 $Z = 8 \Omega$

Puissance de sortie : 650 mW

Gammes d'ondes :

GO : 2000 à 1154 m (150 à 260 kHz)

PO : 571 à 185 m (525 à 1622 kHz) FI-AM 452 kHz

OC : 50,8 à 24,8 m (5,9 à 12,1 MHz)

FM : 2,78 à 3,45 m (87,5 à 108 MHz) FI-AM 10,7 MHz

Commandes :

1 - Réglage de puissance

5 - Commutateur OC

2 - " de tonalité

6 - " PO

3 - Interrupteur

7 - " GO

4 - Commutateur FM

8 - Syntonisation

Raccordements : Prise pour alimentation extérieure
Prise pour écouteur supplémentaire
Prise antenne
Prise magnétophone

Dimensions : 282 × 164 × 176 mm.

Transistors

TS1 - AF102

TS4 - AF126

TS7 - AC127

TS2 - AF124

TS5 - AF126

TS8 - AC128

TS3 - AF125

TS6 - AC125

TS9 - AC128

TS10 - AC127

40809

Diodes

GR1 - AA119

GR4 - } 2x AA119

GR2 - BA102

GR5 - }

GR3 - AA119

GR6 - AA119

GR7 - BA114



S. A. LA RADIOTECHNIQUE - SIÈGE SOCIAL : 51, RUE CARNOT - SURESNES (Seine)

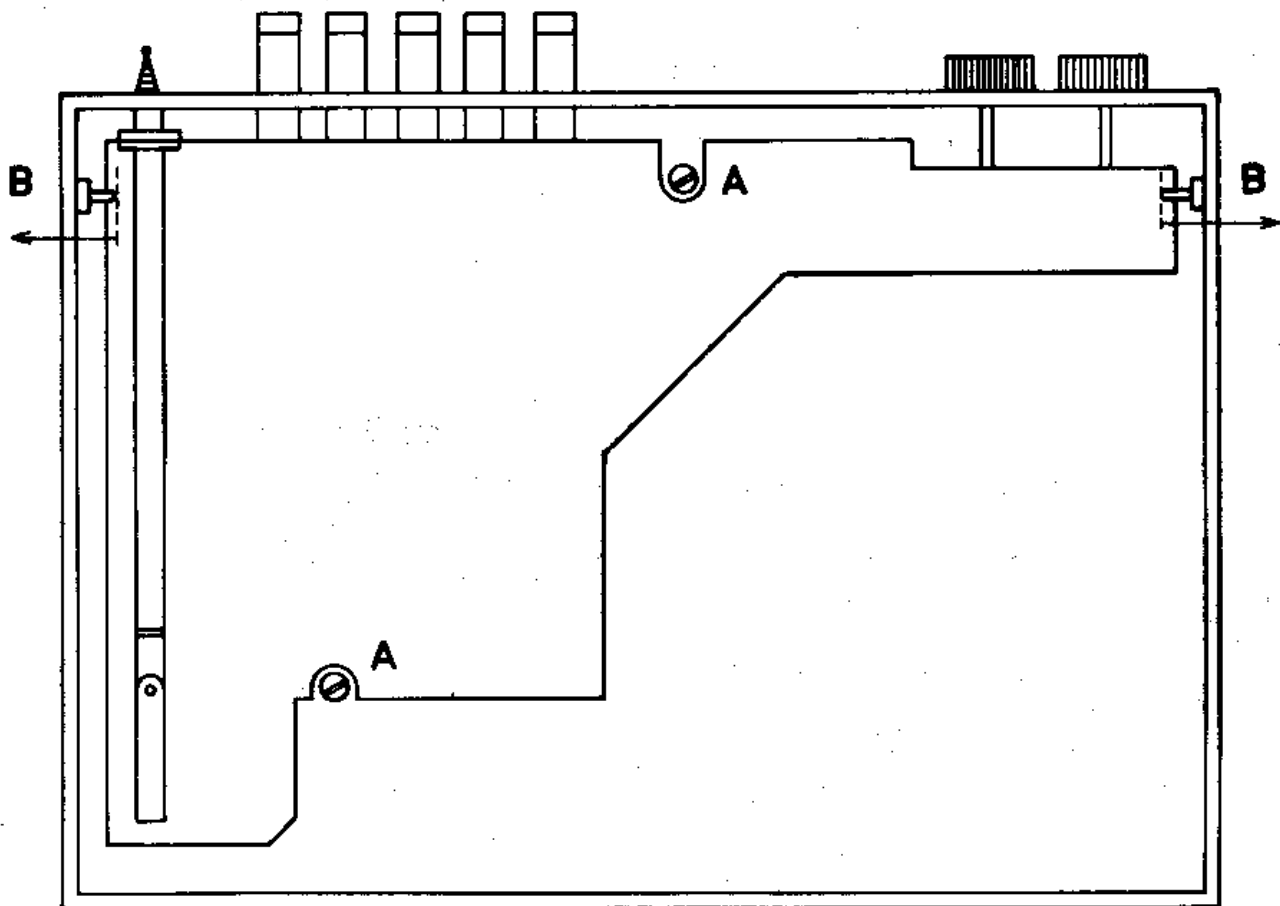
CAPITAL 90 Millions de F

R. C. Seine 55 B 2793

DIRECTION COMMERCIALE RADIOLA, 47, RUE DE MONCEAU - PARIS (8^e)

Strictement confidentiel - Document uniquement destiné aux commerçants chargés du Service Radiola - Reprod. interdite

RA6-40

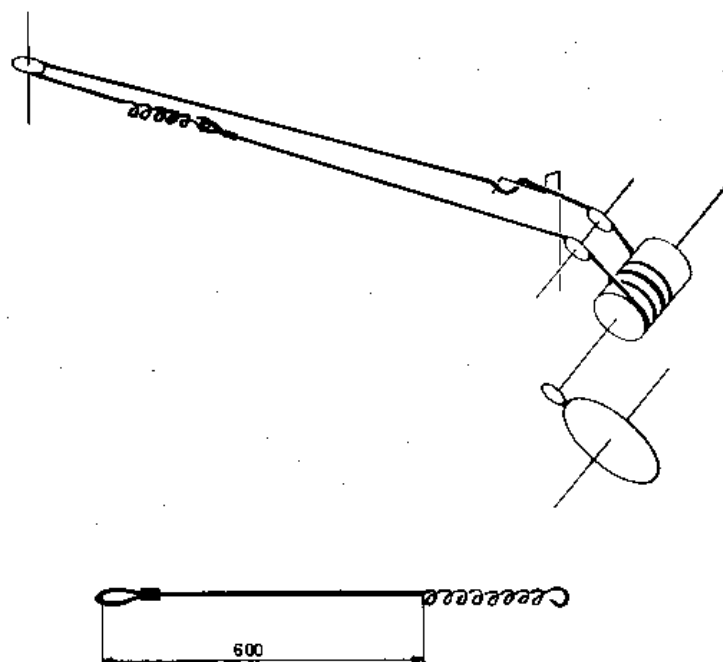


TRA 2196

Pour sortir le châssis du coffret desserrer les vis A. Déplacer ensuite les ressorts de serrage B dans le sens de la flèche au moyen d'un tournevis.

Lors du montage du châssis dans le coffret les circuits d'antenne dévieront par suite d'influences capacitatives et inductives différentes. Cela peut être corrigé en réajustant les bobines de ferrocaptteur S12-13/S14-15 ainsi que les trimmers sur le condensateur variable (C7 - C9 - C11 - C13). Ceux-ci sont accessibles en enlevant le cadran et en soulevant avec précaution le fond de cadran au moyen d'un tournevis et en le tirant.

Appliquer des signaux par l'intermédiaire d'une spire de couplage prévue autour du coffret entier. Pour l'intensité des divers signaux voir les instructions de réglage.

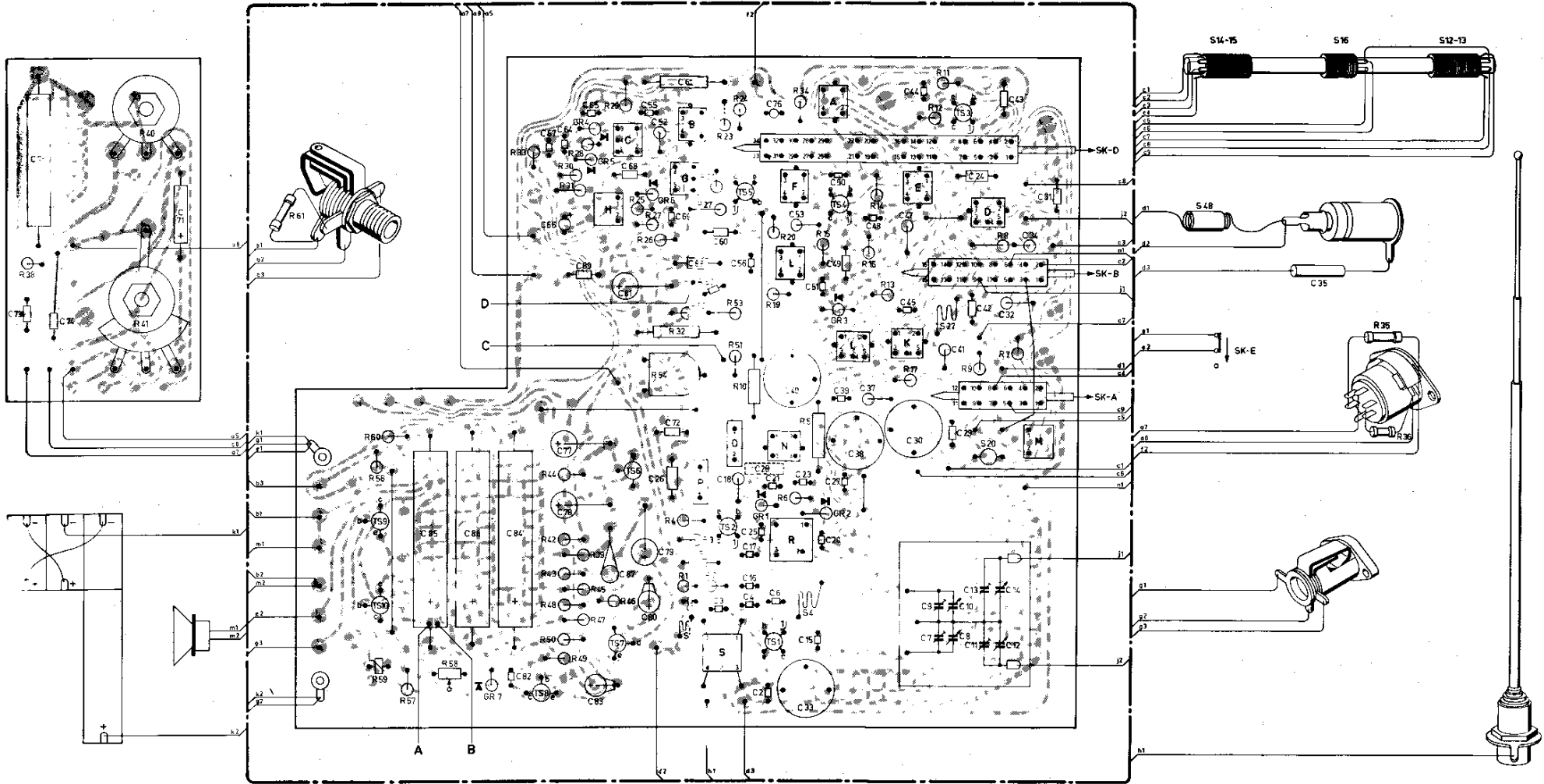


TRA 2138

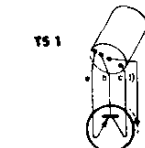
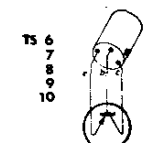
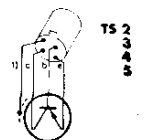
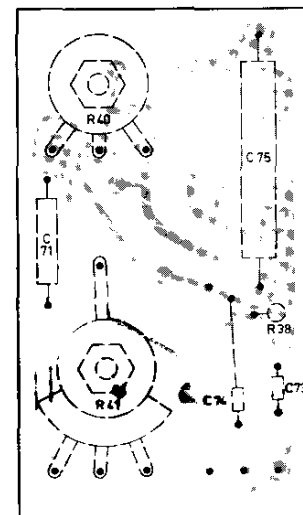
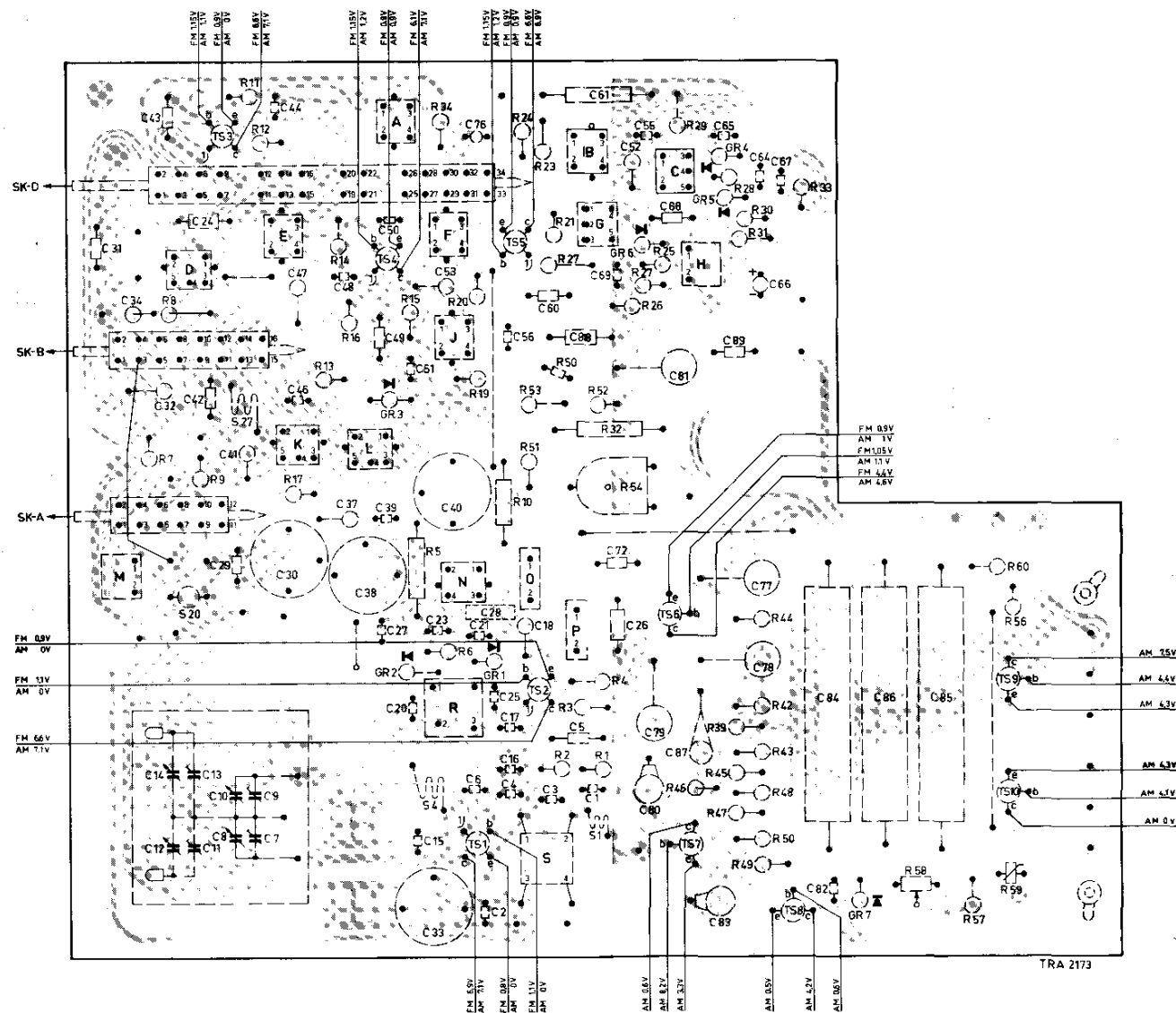
Y

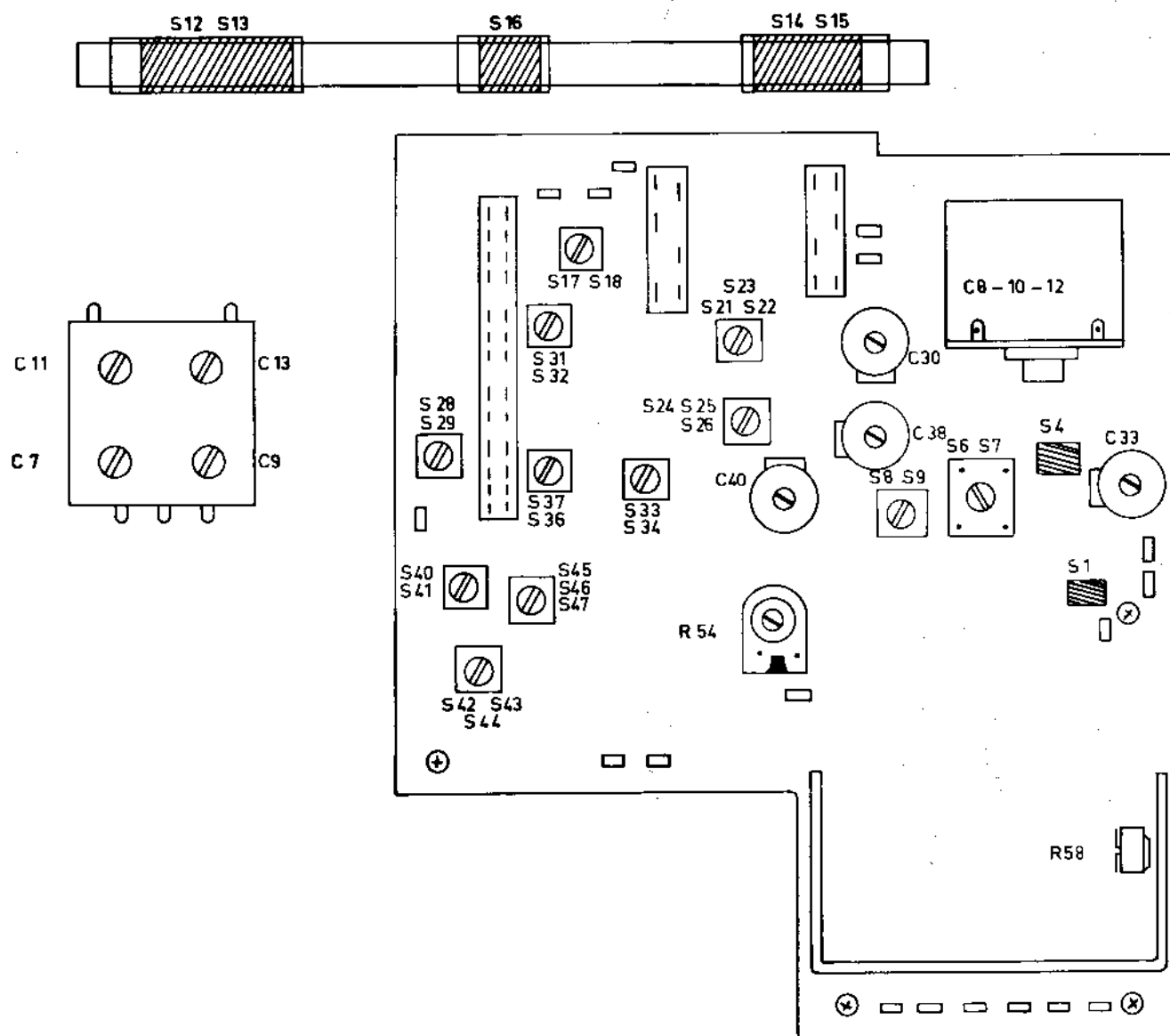


S																					S
C	73	75	74		71			85	86	84	82	81	77	76	74	73	72	71	70	69	C
R	38			41	40		51	56	59	60	57	58	44	42	41	40	39	38	37	36	R



TRA 2174





REGLAGES

Circuit	Gammes d'ondes	Condensateur variable	Signal			Régler	Tension de sortie
FI (AM)	PO	Min.	452 kc/s	Via 33000 pF	S36/S34	S45-46-47	Max.
			451 kc/s		S31/R13	S36-37	
			453 kc/s		C11-C12	S31-32 [7]	
HF (AM)	PO	Max.	522 kc/s	Via 33000 pF	C11-C12	S21-22-23	Max.
		Min.	1630 kc/s			C13	
	Répéter						
	GO	Max.	147 kc/s	Via 33000 pF	C11-C12	C38	Max.
	OC	Max.	5,8 Mc/s	Via 33000 pF	C11-C12	S24-25-26	Max.
			12,3 Mc/s			C40	
	Répéter						
	PO	[3]	550 kc/s	[2]	[2]	S12-13	Max.
			1500 kc/s			C11	
	Répéter						
	GO	[3]	165 kc/s	[2]	[2]	S14-15	Max.
			260 kc/s			C30	
	Répéter						
	OC	[3]	6,5 Mc/s	Via 9,4 pF	[2]	S17-18	Max.
			12 Mc/s			C33	
	Répéter						
FI (FM)	FM [4]	Max.	10,7 Mc/s [5]	[5]	R15-C52	S40-41	Max.
					R12-C46	S34-33	
					eTS2	S29-28	
					eTS2	S8-9	
	FM	Max.	10,7 Mc/s	eTS2		S42-43-44	Min. [6]
HF (FM)	FM	Max.	87,2 Mc/s	C1-S2	S6-S7	Max.	
		Min.	108,5 Mc/s	C1-S2	C9		
	Répéter						
	FM	[3]	90 Mc/s	C1-S2	S4 [7]	Max.	
			105 Mc/s	C1-S2	C7		
	Répéter						

1 - Lors du réglage de S31-S32, S36-37 doit être amorti au moyen d'une résistance de 330 Ω.

2 - Appliquer le signal au ferrocaptteur par l'intermédiaire d'une spire de couplage.

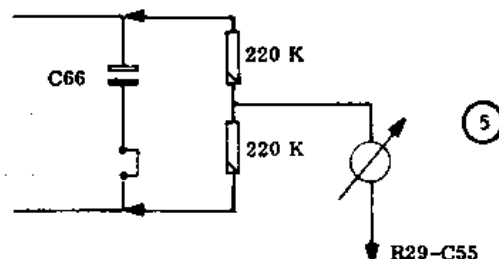
3 - Accorder l'appareil.

4 - Lors du réglage de la partie FM mettre le CAF hors service en court-circuitant C72.

5 - Avant de régler, dévisser tous les noyaux des bobines dans la partie FI. Appliquer un signal par l'intermédiaire de 33000 pF et régler sur la tension maximale à travers C66.

6 - Amortir S40 au moyen de la résistance de 330 Ω

7 - Régler en courbant les spires.



Réglage du courant de repos

Couper la connexion dans la piste imprimé entre A et B. Insérer un milliampèremètre entre A et B. Au moyen de R58 régler le I_{code} TS9 et TS10 sur 4 mA.

Ensuite établir la connexion. Insérer un voltmètre entre C et D et régler la tension sur 1,1 V au moyen de R54

PIECES ELECTRIQUES

Bobinages

Ind.	Désignation	N° de code
S5	Absorbeur FI-FM	F 09 091
S6-7	Oscillateur FM	F 10 058
S8-9	FI-FM	F 03 087
S11	Bobine d'antenne	F 07 052
S12-13-14-15-16	Cadre FXC	F 33 157
S17-18-19	Bobine accord OC	F 03 093
S21-22-23	Oscillateur PO - GO	F 06 046
S24-25-26	Oscillateur OC	F 03 094
S28-29	FI - FM	F 03 087
S31-32	FI - AM	G 02 042
S33-34	FI - FM	F 03 087
S36-37	FI - AM	G 02 042
S40-41	Primaire détection FM	F 10 045
S42-43-44	Secondaire détection FM	F 10 046
S45-46-47	Détection AM	G 02 045
S49	Bobine filtre	F 07 053
S50	Haut parleur	P 44 056

Condensateurs

Ind.	Désignation	N° de code
C7 à C14	Condensateur variable	E 01 075
C1	C 04 141
C2	C 04 225
C3	C 04 157
C4-6-23-25-51-55	C 04 139
C15-20-42	C 04 140
C16	C 04 142
C17	C 04 156
C21	C 04 152
C39	C 04 181
C44-50	C 04 228
C62	C 01 006
C74	C 00 180
C75	C 00 157
C30-33-38-40	C 05 068

Résistances

Ind.	Désignation	N° de code
R40	Potentiomètre de tonalité 50 k Ω	A 05 197
R41	Potentiomètre de puissance 20 k Ω	A 05 167
R54	Potentiomètre ajustable	A 05 044
R58	Potentiomètre ajustable	A 05 143
R55	Résistance VDR	B 14 029
R59	Résistance CTN	B 13 033

Pour les pièces ne figurant pas dans ces listes, consulter le catalogue de pièces de rechange.

PIECES DE PRESENTATION

Désignation	N° de code
Coffret	S 81 757
Poignée	S 17 249
Vis fixation d°	S 17 250
Touche GO	O 06 437
Touche OC	O 06 438
Touche PO	O 06 439
Touche FM	O 06 440
Touche M/ A	O 06 441
Bouton accord	O 00 482
Bouton volume	O 00 483
Bouton tonalité	O 00 484
Dos (boîte à pile)	X 01 033
Couvercle de boîte à pile	S 81 758
Cadran	R 04 404
Cadre enjoliveur	T 01 123
Antenne télescopique	V 50 076

PIECES MECANQUES

Désignation	N° de code
Ressort fixation châssis	V 04 138
Poulie Ø 8 mm	W 02 009
Poulie Ø 9 mm	E 17 147
Roue dentée entraînement CV	E 17 160
Roue dentée entraînement CV	E 17 161
Axe avec poulie	W 02 049
Prise antenne	L 05 057
Prise écouteur	L 04 113
Prise alimentation	L 04 133
Prise magnétophone	L 04 152
Fiche alimentation	L 09 027
Ecrou prise écouteur	K 73 030
Clavier	N 29 213
Commutateur OC	N 05 284
Tiroir d°	N 19 231
Commutateur PO	N 05 285
Tiroir d°	N 19 232
Commutateur FM	N 05 286
Tiroir d°	N 19 233
Ressort pour bouton accord	V 04 018
Contact -	X 02 125
Contact - et +	X 02 057
Contact +	X 02 056
Support du cadre FXC	F 34 051
Câble d'entraînement	E 16 033

Pour les pièces ne figurant pas dans ces listes, consulter le catalogue de pièces de rechange.