

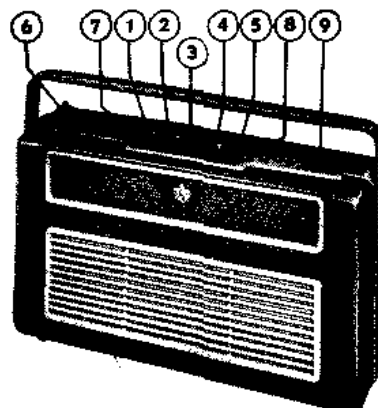
Radiola SERVICE

DÉPARTEMENT
SERVICE

19, rue Léon-Giraud
PARIS-19*

Classement { Saison 1962 - 1963
 Classeur 6

DOCUMENTATION RA 6246 T (RA 351 T)



SPECIFICATIONS

Haut-parleur : P 40 049 (7 Ω)
F.I. : A.M. - 460 kHz
F.M. - 6,75 MHz
Batterie : 6 V (4 \times 1,5 V)
Consommation : 15 - 20 mA
Puissance : 500 mW
Dimensions : 290 \times 170 \times 85 mm

COMMANDES

- 1 - Commutation F.M.
- 2 - " P.O.
- 3 - " G.O.
- 4 - Antenne-cadre.
- 5 - Marche-Arrêt.
- 6 - Syntonisation F.M.
- 7 - Contrôle de volume.
- 8 - Contrôle de tonalité.
- 9 - Syntonisation A.M.

GAMMES D'ONDES

F.M. : 3 - 3,43 m (100 - 87,5 MHz).
P.O. : 185 - 570 m (1620 - 526 kHz).
G.O. : 1150 - 2000 m (260 - 150 kHz).

TRANSISTORS

TS1 - OC171	TS5 - OC169
TS2 - OC171	TS6 - OC71
TS3 - OC169	TS7 - OC71
TS4 - OC169	TS8,9 - 2 \times OC74
GR1,2 - 2 \times OA79	GR3 - OA79
GR4 - OA79	



S. A. LA RADIOTECHNIQUE - SIÈGE SOCIAL : 51, RUE CARNOT - SURESNES (Seine)
CAPITAL 45 MILLIONS DE NF R. C. Seine 55 B 2793

DIRECTION COMMERCIALE RADIOLA, 47, RUE DE MONCEAU - PARIS (8*)

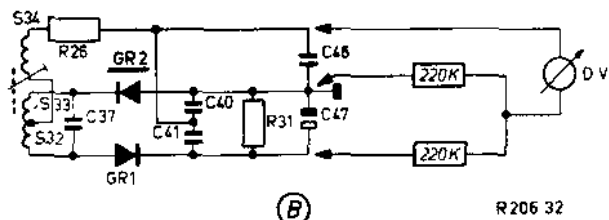
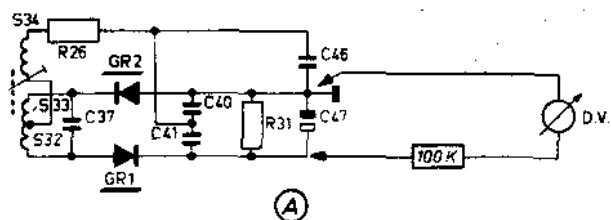
Strictement confidentiel - Document uniquement destiné aux commerçants chargés du Service Radiola - Reprod. Interdite

N° de code RS 580

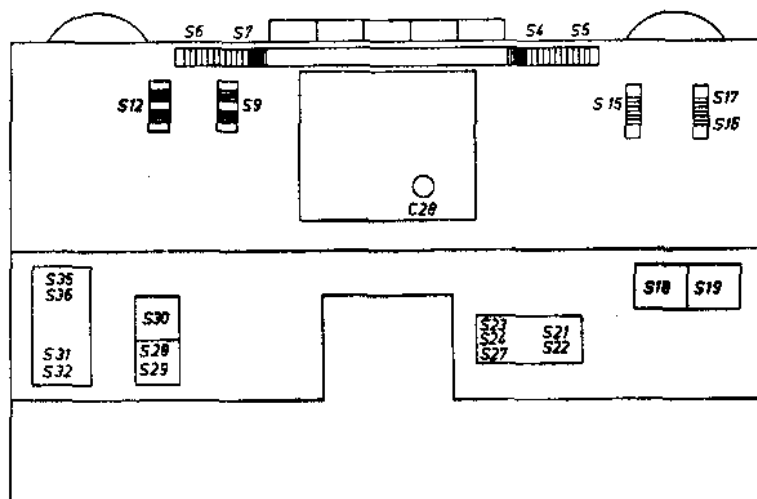
	Commutation de gammes	Condensateur variable	Signal	Régler	Indication
Circuits F.I, A.M.	2	min.	460 kHz via 1 500 pF b-TS3	S 21, S 22 S 30 S 35, S 36	max. de sortie
Circuits R.F, A.M.	2	500 m	580 kHz	S 27, S 4	
		200 m	1 500 kHz	C7, C6	
	Répéter				
	3	400 m	200 kHz	C28, S 6	
	2-4	800 kHz	800 kHz	S 9	
	3-4	200 kHz	200 kHz	S 12	
Circuits F.I, F.M.	1	max.	6,75 MHz via 1 500 pF b-TS3	S 31	max. D.V. *
				S 32	0 V D.V. **
				S 28, S 29	max. D.V. *
				S 23, S 24	max. D.V. *
			6,75 MHz via 1 500 pF c-TS1	S 18, S 19	max. D.V. *
Circuits F.I, F.M.	1	94 MHz	94 MHz	S 16, S 15	max. de sortie

Connecter le voltmètre à diode comme il est indiqué dans la

* figure A
** " B

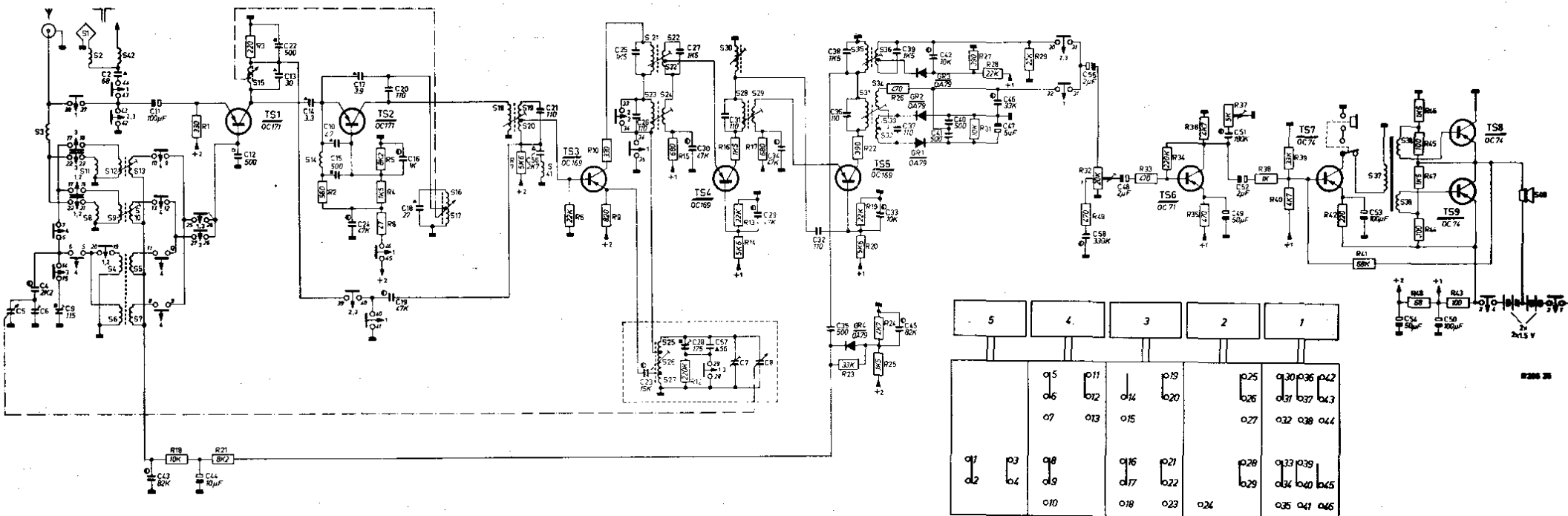


R206 32



R206 33

A:	10, 1, 21, 3,		2,		5, 4, 8,		7,		6,		9,		15, 12,		18, 11, 4, 17,		23, 22, 10, 24, 26, 28,		27, 31, 20,		29,		32,		33, 34,		36, 35, 37,		38,		39, 40,		42, 41,		43, 45, 47, 44, 48, 43,		5																															
5:	5, 4, 6, 9,		2,		43, 11,		44,		10,		22, 13,		14,		10, 15, 24, 17,		20, 19, 16,		18,		15, 17,		10, 19, 20,		21, 55,		25, 26, 23,		27, 28, 30,		51,		31, 7, 8, 29,		34,		32,		38, 35, 36,		33, 39, 37,		42, 40, 41,		46, 47,		29,		32,		33,		34,		36, 35, 37,		38,		39, 40,		42,		41,		43, 45, 47, 44, 48, 43,		5	
6:	2,		11, 8, 42, 12, 9, 4, 6, 13, 10, 5,		2,		15,		14,		10, 15, 24, 17,		20, 19, 16,		18,		15, 17,		10, 19, 20,		21, 55,		25, 26, 23,		27, 28, 30,		51,		31, 7, 8, 29,		34,		32,		38, 35, 36,		33, 39, 37,		42, 40, 41,		46, 47,		29,		32,		33,		34,		36, 35, 37,		38,		39, 40,		42,		41,		43, 45, 47, 44, 48, 43,		5					
S:	2,		11, 8, 42, 12, 9, 4, 6, 13, 10, 5,		2,		15,		14,		10, 15, 24, 17,		20, 19, 16,		18,		15, 17,		10, 19, 20,		21, 55,		25, 26, 23,		27, 28, 30,		51,		31, 7, 8, 29,		34,		32,		38, 35, 36,		33, 39, 37,		42, 40, 41,		46, 47,		29,		32,		33,		34,		36, 35, 37,		38,		39, 40,		42,		41,		43, 45, 47, 44, 48, 43,		5					



F.M.

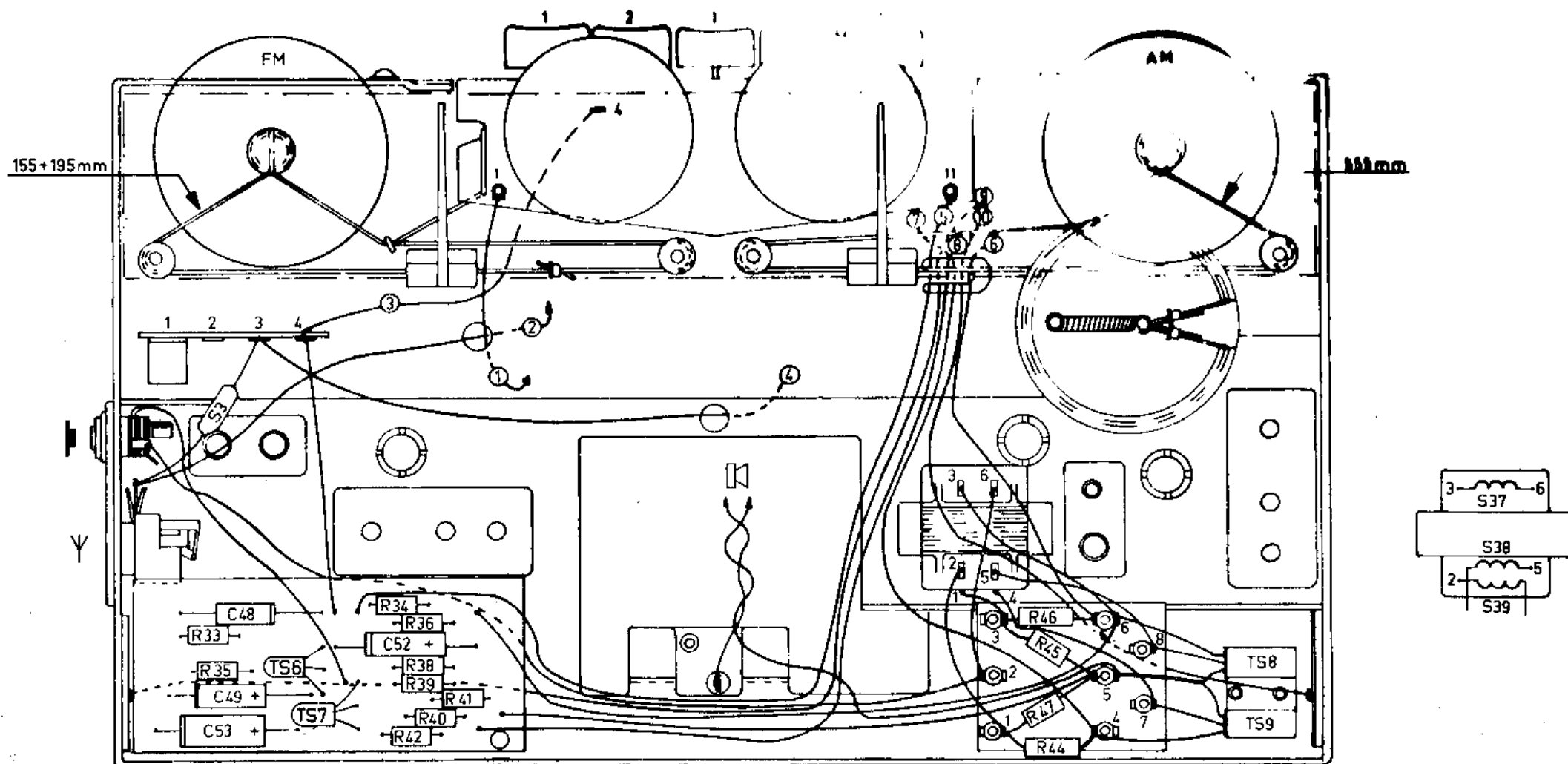
TS	1	2	3	4	5	6	7	8	9
V _{c-e} (V)	3.7	3.9	3.6	2.8	3.9	2.0	3.7	3.0	3.0
I _c (mA)	14	0.79	0.82	1.0	1.0	0.63	2.1	9.4	10.0

A.M.

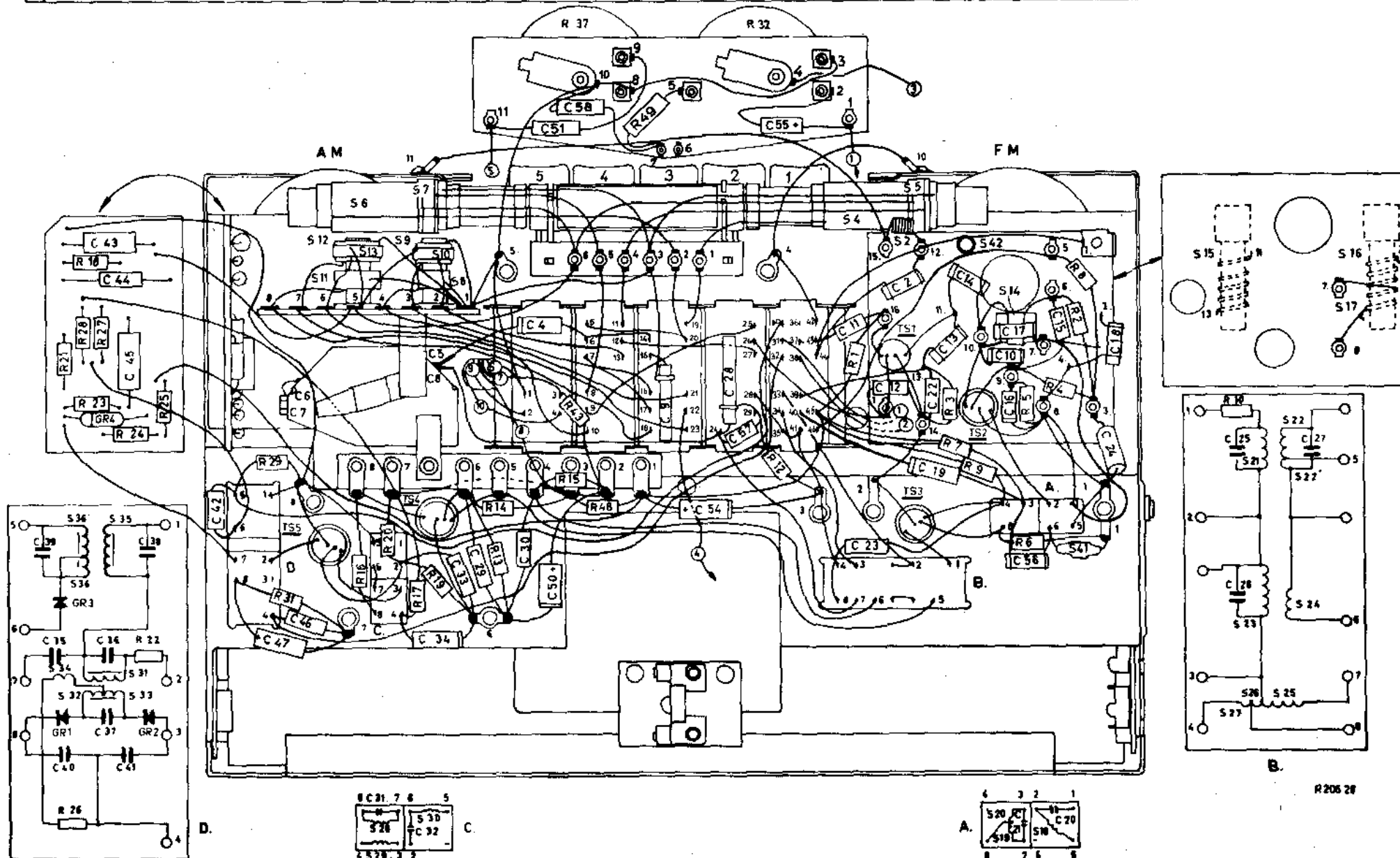
TS	1	2	3	4	5	6	7	8	9
V _{c-e} (V)	3.8		3.7	2.8	4.0	2.0	3.7	3.0	3.0
I _c (mA)	1.7		1.1	1.0	1.1	0.63	2.1	9.4	10.0

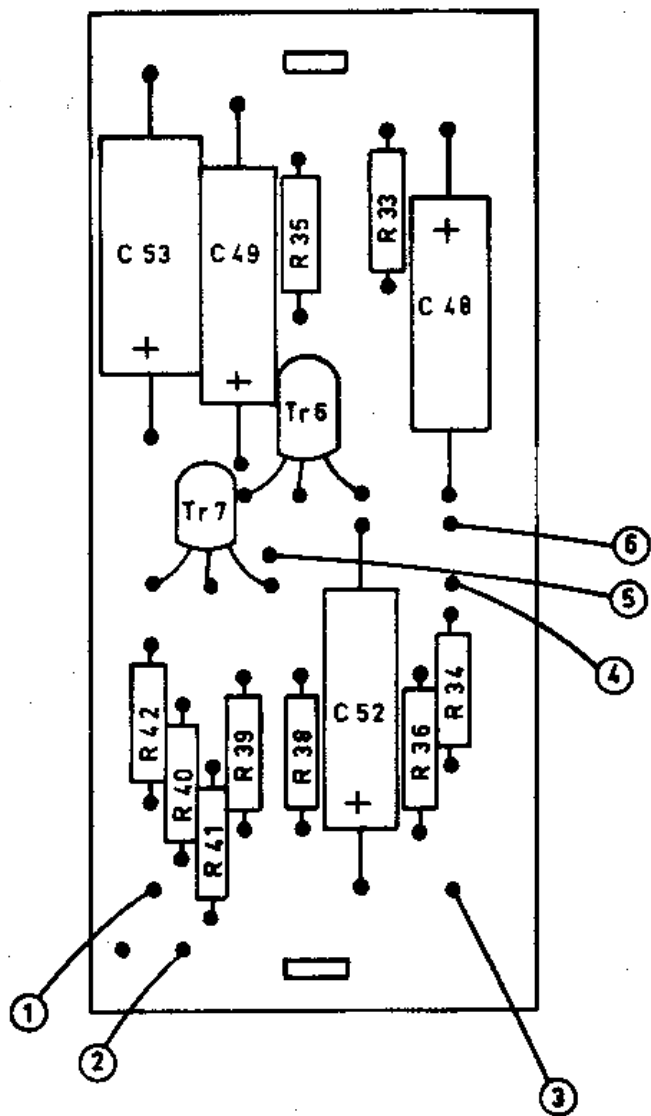
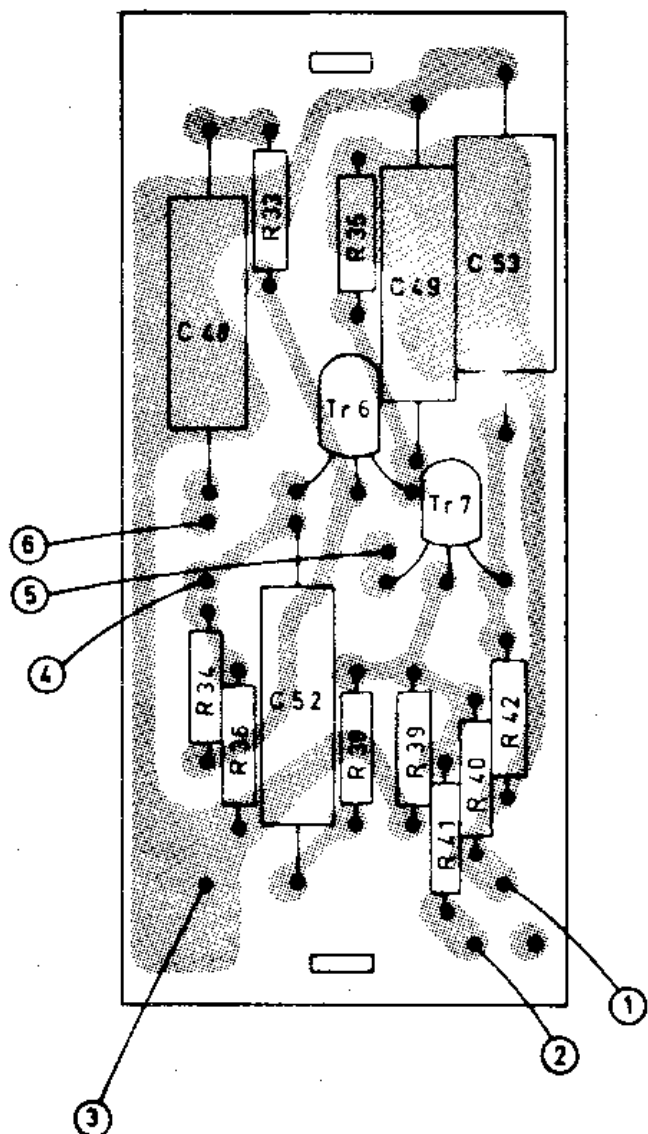
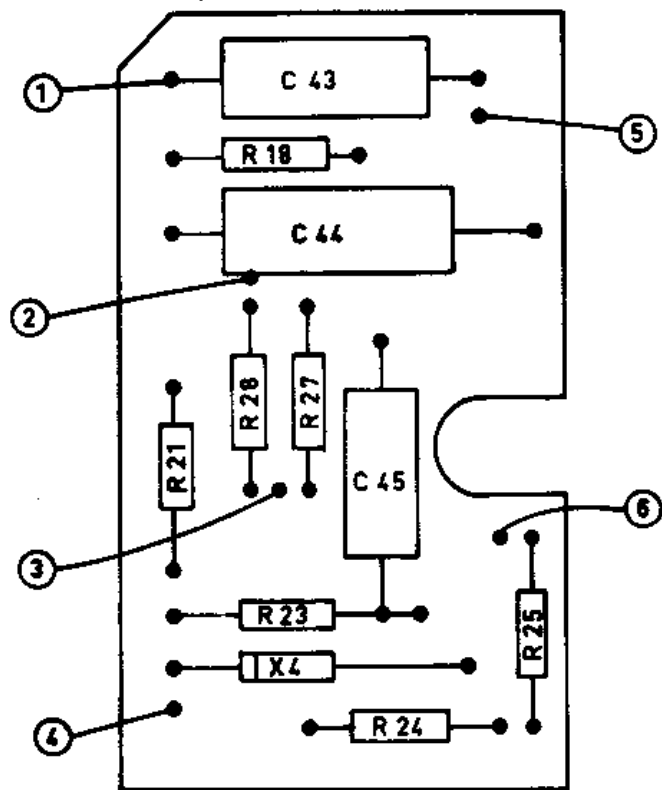
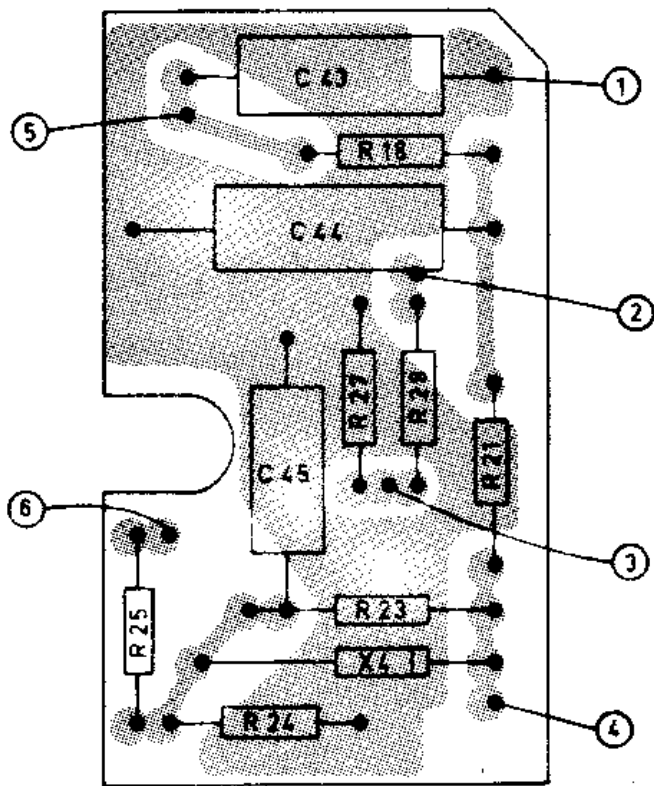
- B 00 800/ C 00 800/
- B 01 800/ C 00 803/
- B 07 800/ C 00 801/
- B 00 801/ C 05 800/
- C 04 800/ C 04 801/
- C 03 800/ C 00 802/

S	3	
C	48 49 53	52
R	33 35	34 36 38 39 40 41 42



S	11,12,13, 6,7, 8,9,10,										4, 2, 5, 42, 14, 41,									
C	43,44,45	42,	46,47,6,7,	5,6,34,33,29,30,			4,50,51,58	9,54,	28, 57,55,	11,23,12,2,19,	22,13,14,10,16,17,	56, 15,	24, 18,							
R	18,21,23,24,25,27,28,	29,	31,	16,20, 17,	19,	13,14,	15,37,43,48,	49,	32,12,	1,	3,7,9, 5,6,4, 2,8,									
	GR4,	TS5,	TS4,							TS1,	TS3,	TS2,								





PIECES DE PRESENTATION

Désignation	N° de Code
Demi-coffret avant	S 81 240
" " arrière	S 81 241
Grille de haut-parleur	T 47 169
Enjoliveur de cadran	T 01 058
Glace protège-cadran	R 18 053
Cadran	R 04 136
Aiguille	R 11 017
Vis pour fixation du coffret arrière	K 73 059
Poignée	S 18 222
Vis pour fixation de la poignée	K 65 016
Molette de syntonisation (A.M.)	O 07 105
Molette de syntonisation (F.M.)	O 07 106
Malettes de puissance et de tonalité avec potentiomètres	A 05 105
Touche de 1 à 4	O 06 213
Touche interrupteur (5)	O 06 214
Pied en plastique	S 17 112

PIECES MECANQUES

Désignation	N° de Code
Poulie	W 03 014
Tambour sur C.V.	E 17 050
Ensemble commutateur	N 29 083
Antenne télescopique	V 50 040
Douille antenne	L 05 044
Fiche mâle antenne	L 07 807
Douille écouteur	L 04 033 + K 73 030
Fiche mâle écouteur	L 08 013
Contact de batterie (-)	X 02 079
Contact de batterie central	X 02 080
Contact de batterie (+)	X 02 081

PIECES ELECTRIQUES

BOBINAGES

Indice	Désignation	N° de Code
S 2	Bobine entrée antenne F.M.	G 07 175
S 3	Bobine antenne	G 07 165
S 4 - S 5 S 6 - S 7	Cadre ferrocapteur	F 33 090
S 8 - S 9 S 10 - S 11 S 12 - S 13	Bobine accord A.M.	F 02 025
S 14	Réjecteur	G 07 173
S 15 - S 16 S 17	Oscillateur F.M.	F 10 027
S 18 - S 19 S 20 C 20 - C 21	Transformateur F.I. - F.M.	G 08 013
S 21 - S 22 S 23 - S 24 S 25 - S 26 S 27 C 25 - C 26 C 27	Transformateur F.I. - A.M. - F.M. + oscillateur A.M.	G 09 002
S 28 - S 29 S 30 - C 31 C 32	Transformateur F.I. - A.M. - F.M.	G 09 003
S 31 à S 36 C 35 à C 41 R 22 - R 26 GR1 - GR2 GR3	Détecteur A.M. - F.M.	G 04 010
S 37 - S 38 S 39	Transformateur déphaseur	I 61 059
S 40	Haut-parleur	P 40 049

CONDENSATEURS

Indice	Type	N° de Code
C 5 - C 6 C 7 - C 8	Variable	E 01 031
C 11	100 μ F chimique 16 V	D 00 800/W100
C 44	10 μ F " 64 V	D 00 800/Z10
C 47	6,4 μ F " 64 V	D 00 800/Z6,4
C 48	2 μ F " 10 V	D 00 800/U2
C 49	50 μ F " 25 V	D 00 800/C50
C 50	100 μ F " 16 V	D 00 800/W100
C 52	2 μ F " 10 V	D 00 800/U2
C 53	100 μ F " 16 V	D 00 800/W100
C 54	50 μ F " 25 V	D 00 800/C50
C 55	2 μ F " 10 V	D 00 800/U2

RESISTANCES

Ind.	Valeur	Désignation	N° de Code
R 32 R 37	20 000 Ω 5 000 Ω	Potentiomètre de puissance " de tonalité	A 05 105