



**DÉPARTEMENT
S E R V I C E**

**19, rue Léon-Giraud
PARIS-19^e**

Classement { Saison 1966-67
/ Classeur 10

**INSTRUCTIONS ELEMENTAIRES POUR LE SERVICE
DU RECEPTEUR PORTATIF**

RA 315 T / 00 G / 00 C

GENERALITES

Exécutions : /00G gris
/00C havane
Alimentation : 6 V (4 piles 1,5 V) groupe B
Consommation : sans signal 18 mA
F.I. : 455 kHz
Gammes d'ondes : PO 180 - 580 m
: GO 1130 - 2000m
Equipement : TS1 AF127 TS4 AC125
TS2 AF127 TS5 AC125
TS3 AF127 TS6-7 AC128
D1 - D2 AA119

PIECES DE PRESENTATION

| Désignation | Gris OOG | Havane OOC | Toutes exécutions |
|---------------------------------|-------------|---------------|----------------------|
| Coffret AR. | S 81 638 | S 81 640 | |
| Couvercle boîte à piles | S 81 639 | S 81 641 | |
| Ensemble façade | T 48 101 | T 48 102 | |
| Ensemble support de cadran | R 04 362 | R 04 363 | |
| Protège-cadran | | | R 18 077 |
| Manette antenne/cadre | | | O 05 162 |
| Molette puissance | | | O 07 203 |
| Molette syntonisation | | | O 07 198 |
| Molette tonalité | | | O 07 199 |
| Poignée | | | S 18 440 |
| Axe poignée | | | W 00 009 |
| Vis décorative | | | K 64 334 |
| Vis pour boîte à pile | | | K 64 282 |
| Vis fixation cadran | | | K 64 287 |
| Aiguille | | | R 11 039 |
| Manette commande de gammes | | | O 05 174 |



S. A. LA RADIOTECHNIQUE — SIÈGE SOCIAL : 51, RUE CARNOT — SURESNES (Seine)
CAPITAL 90 MILLIONS DE F. R. C. Seine 55 B 2793

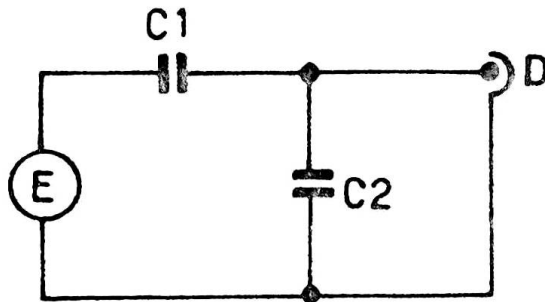
DIRECTION COMMERCIALE RADIOLA : 47, RUE DE MONCEAU - PARIS (8^e)

Strictement confidentiel — Document uniquement destiné aux commerçants chargés du Service Radiola. — Reproduction interdite.

RA6-06

RÉGLAGES

A. Sur antenne auto : appliquer le signal à travers l'antenne auto fictive ci-dessous :



E = F.e.m. du générateur

C1 = 15 pF

C2 = 70 pF

D = douille antenne

Régler suivant ce tableau

| Gamme | Fréquence | Position du CV | Régler à la sortie max. |
|----------------------|-----------|---------------------------|--|
| PO | 1 635 kHz | ouvert x | C 3 - C 18 oscill. 1 A 1 |
| | 517 kHz | fermé x | |
| | 600 kHz | Pour recevoir le signal x | |
| GO | 240 kHz | 1 250 m au cadran | C 21 A 2 A 4 pour la sortie minimale |
| | 160 kHz | Pour recevoir le signal | |
| | 180 kHz | Pour recevoir le signal | |
| Répéter ces réglages | | | |

B. Position cadre : appliquer le signal par une boucle autour du cadre ferrocapteur potentiomètre au maximum.

| Gammes | Fréquence | Position du CV | Régler à la sortie max. |
|--------|-----------|---------------------------------------|---|
| PO | 1 600 kHz | Pour recevoir le signal | C 26 |
| GO | 240 kHz | Pour recevoir le signal A 3 amorti | C 22 après avoir enlevé l'amortissement de A 3 |

PIECES MECANQUES ET ELECTRIQUES

| Désignation | N° de code |
|---|--------------|
| Traverse support de cadran | Z 12 065 |
| Support mobile aiguille | R 19 030 |
| Levier de position pour commutateur | W 01 024 |
| Ressort du levier de position | V 01 252 |
| Tambour de CV | E 17 108 |
| Ressort ficelle cadran | V 01 252 |
| Virolle pour molette potentiomètre | O 19 054 |
| Vis cuvette pour dito | K 61 800/4x5 |
| Poulie ϕ 8 mm | W 02 023 |
| Poulie ϕ 12 mm | W 02 020 |
| Clips de coulisse commutateur | K 74 040 |
| Prise antenne | L 04 099 |
| Prise écouteur | L 04 113 |
| Ecrou pour dito | K 73 030 |
| Commutateur PO/GO | N 05 170 |
| Commutateur antenne-cadre | N 05 171 |
| Ensemble support de commandes | N 19 149 |
| Came de commande | N 19 150 |
| Levier | O 05 169 |
| Ressort de contact piles (—) | X 02 172 |
| Lame contact piles | X 02 173 |
| Ficelle cadran | E 16 800/JB1 |
| Vis épaulée | K 64 333 |

Bobinages

| Désignation | N° de code |
|---------------------------------|------------|
| Cadre ferroxcube | F 33 134 |
| Bobine accord PO | F 01 035 |
| Bobine accord GO | F 02 039 |
| Bobine filtre | G 07 206 |
| Bobine antenne PO | F 01 036 |
| Bobine oscillatrice PO-GO | F 04 043 |
| Bobine FI 1 | G 01 099 |
| Bobine FI 2(primaire) | G 01 100 |
| Bobine FI 2(secondaire) | G 01 101 |
| Bobine FI 3 | G 01 102 |
| Transformateur déphaseur | I 61 071 |
| Transformateur de sortie | I 63 214 |
| Haut-parleur | P 41 023 |
| Self de filtrage | G 07 060 |

Condensateurs

| Repère | Désignation | N° de code |
|---------|---------------------------|----------------|
| C13-C14 | CV | E 01 037 |
| C1 | Placo 100 nF | C 06 900/100K |
| C2 | Polystyrène 5,5nF | C 01 003 |
| C3 | Ajustable 20 pF | C 05 072 |
| C4 | Céramique 150 pF | (dans FI1) |
| C5 | Chimique 64V 2,5 μ F | D 00 800/Z2,5 |
| C6 | Styroflex 290 pF | C 01 805/290E |
| C7 | Chimique 64V 2,5 μ F | D 00 800/Z2,5 |
| C8 | Placo 10 nF | C 00 801/10K |
| C9 | Chimique 40V 8 μ F | D 00 800/X8 |
| C10 | Céramique 150 pF | (dans FI1) |
| C11 | Céramique 82 pF | (dans FI2) |
| C12 | Placo 100 nF | C 06 900/100K |
| C15 | Styroflex 330 pF | C 01 016 |
| C16 | Placo 39 nF | C 06 000 |
| C17 | Styroflex 100 pF | C 01 804/100E |
| C18 | Ajustable 20 pF | C 05 072 |
| C19 | Polystyrène 500 pF | C 01 805/500E |
| C20 | Céramique 47 pF | C 04 205 |
| C21 | Ajustable 20 pF | C 05 072 |
| C22 | Ajustable 20 pF | C 05 072 |
| C23 | Céramique 150 pF | (dans FI/III) |
| C24 | Placo 100 nF | C 06 900/100K |
| C25 | Placo 100 nF | C 06 900/100K |
| C26 | Ajustable 20 pF | C 05 072 |
| C27 | Styroflex 110 pF | C 01 017 |
| C28 | Céramique 1,8nF | C 04 171 |
| C29 | Placo 100 nF | C 06 900/100K |
| C30 | Placo 12 pF | C 01 001 |
| C31 | Placo 10 nF | C 06 801/10K |
| C32 | Chimique 10V 200 μ F | D 00 800/U200 |
| C33 | Styroflex 3,3nF | C 01 019 |
| C34 | Placo 100 nF | C 06 900/100K |
| C52 | Chimique 6,4V 320 μ F | D 00 800/U320 |
| C53 | Chimique 40 V 4 μ F | D 00 800/X4 |
| C55 | Chimique 40 V 4 μ F | D 00 800/X4 |
| C56 | Chimique 2,5V 320 μ F | D 00 800/AA320 |
| C57 | Styroflex 4,7nF | C 01 801/4K7 |
| C58 | Styroflex 4,7nF | C 01 801/4K7 |
| C59 | Chimique 40 V 4 μ F | D 00 800/X4 |
| C61 | Styroflex 3,3nF | C 01 801/3K3 |

Résistances

sont à commander sous le n° B 00 801/

| | | | |
|-----|----------------|-----|----------------|
| R1 | 2,2 k Ω | R15 | 10 k Ω |
| R2 | 2,7 k Ω | R16 | 4,7 k Ω |
| R3 | 1,8 k Ω | R17 | 4,7 k Ω |
| R4 | 6,8 k Ω | R18 | 10 k Ω |
| R5 | 1,8 k Ω | R31 | 1,2 k Ω |
| R6 | 22 k Ω | R33 | 33 k Ω |
| R7 | 150 k Ω | R34 | 47 k Ω |
| R8 | 1 k Ω | R35 | 390 k Ω |
| R9 | 2,2 k Ω | R36 | 180 Ω |
| R10 | 10 k Ω | R37 | 56 Ω |
| R11 | 470 k Ω | R38 | 2,2 k Ω |
| R12 | 470 k Ω | R39 | 12 Ω |
| R13 | 330 Ω | R40 | 12 k Ω |
| R14 | 1 k Ω | R41 | 5,6 k Ω |
| | | R42 | 10 k Ω |

Résistances spéciales

| | | |
|-----|---|----------|
| R32 | Potentiomètre graphite 16 k Ω x 4 k Ω | A 00 072 |
| R44 | Résistance graphite | |
| R45 | 1/3 W 4,7 Ω | B 01 187 |

