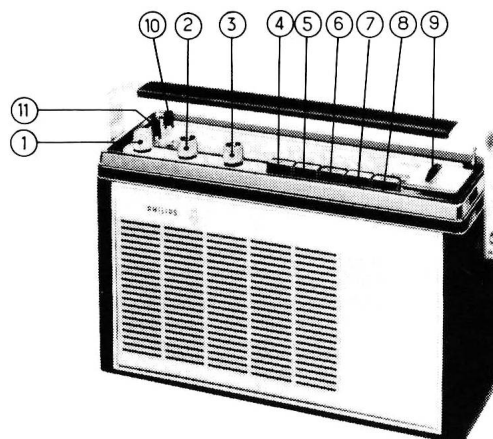


Département SERVICE Central

20, Avenue HENRI-BARBUSSE, BOBIGNY (Seine)

Classement } Saison 1966-1967
Classeur 10



COMMANDES

- 1 - Commande de volume + inter (R57)
- 2 - Syntonisation AM (C32, C33)
- 3 - Syntonisation FM (S4, S6)
- 4 - Touche CAF (SK-C)
- 5 - Touche GO (SK-L)
- 6 - Touche PO (SK-M)
- 7 - Touche OC (SK-K)
- 8 - Touche FM (SK-F)
- 9 - Commutateur "Memo"
- 10 - Commande des aiguës (R55)
- 11 - Commande des basses (R53)

Récepteur autoportable destiné à recevoir les gammes GO - PO - OC et FM.

Alimentation : 7,5 V (5 piles de 1,5) avec support auto : 6 ou 12 V (batterie voiture)

Consommation sans signal : 21 à 30 mA.

Puissance de sortie : 1 W (sur piles) - 2 W (avec support auto). 22 ER 9000

Dimensions : 290 × 176 × 88 mm.

Gammes :

GO 150 à 260 kHz (2 000 à 1 150 m)

PO 517 à 1 635 kHz (580 à 184 m)

PC 5,95 à 6,2 MHz (50,5 à 48,39 m)

FM 87,5 à 104 MHz (3,42 à 2,88 m)

FI (AM) 452 kHz

FI (FM) 10,7 MHz

Raccordements :

Sur le récepteur : prise pour magnétophone, enregistrement et reproduction. Prise pour écouteur, prise pour alimentation extérieure.

Sur le support voiture, douille pour antenne extérieure, haut-parleur supplémentaire et raccordement à la batterie.

EQUIPEMENT

Transistors

TS1	BF 115
TS2	BF 115
TS3	AF 121
TS4	AF 121
TS5	AF 121
TS6	AC 125
TS7	AC 126
TS8	2 - AC 128
TS9	

Diodes

GR1	BA 102
GR2	AA 119
GR3	AA 119
GR4	AA 119
GR5	2 - AA 119
GR6	
L1	7997 N
L2	7997 N

INFORMATIONS
SERVICE

PHILIPS "Eclairage - Radio - Ménager" —

Société Anonyme au Capital de 100 Millions de Francs

Siège Social : 50, Avenue Montaigne - PARIS - VIII^e

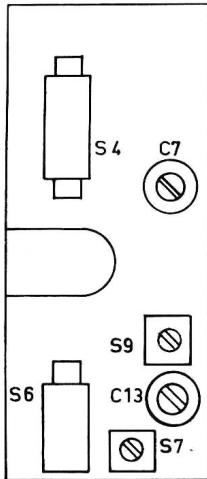
— Registre du Commerce Seine 62 B5173

Strictement confidentiel — Document uniquement destiné aux commerçants chargés du Service Philips. — Reproduction interdite.

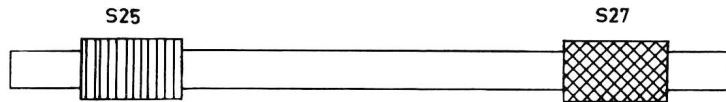
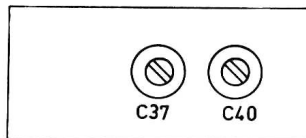
RA6 - 38



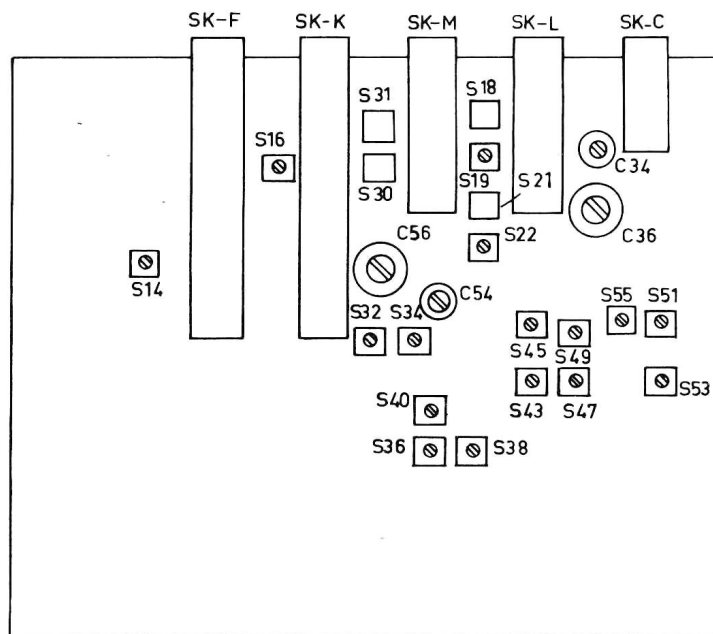
PLATINE 2



PLATINE 3



PLATINE 1



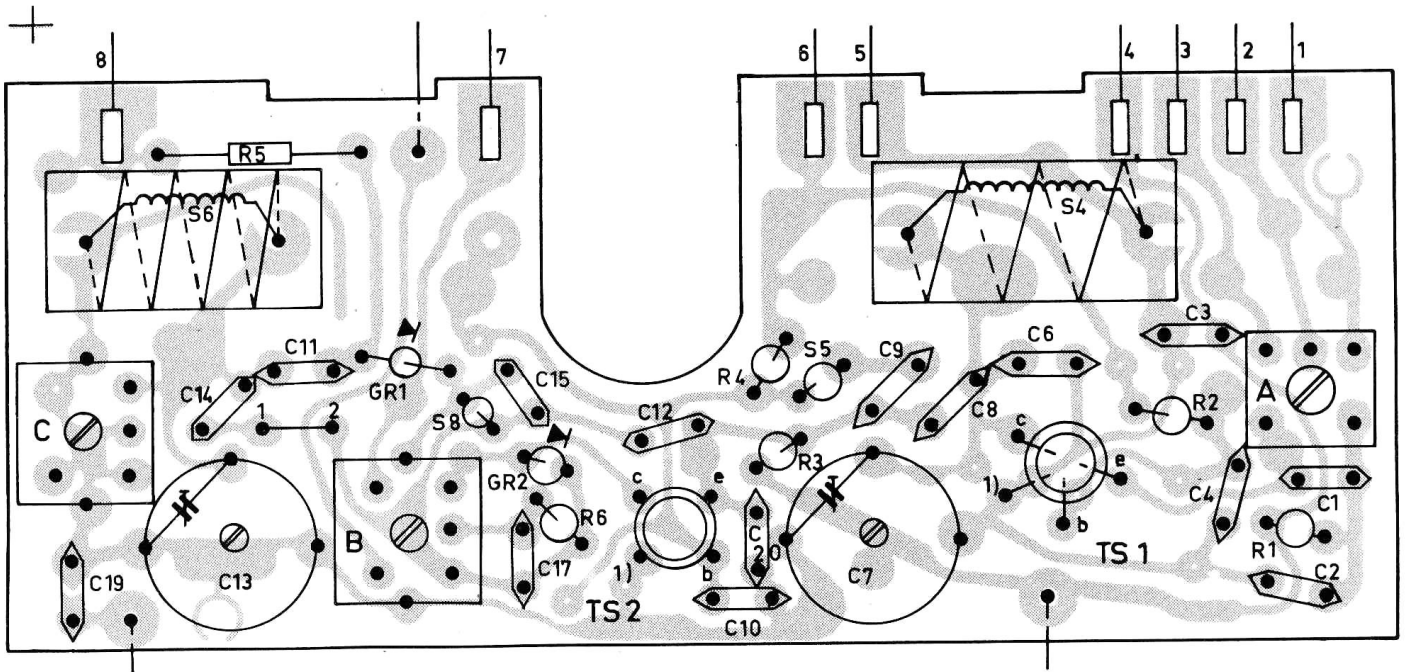
TRA 2228

	Portable/ auto	Gamme d'ondes	Syntonisation	Signal	Appliqué SUV	Régler	Indication
FI (AM)	Portable	PO	550 kc/ s	452 kc/ s	bTS4 via 33 kpF	S55, S49, S47	Max. de sortie
					bTS3 via 33 kpF	S40	
					5-SK-A	S30, S31	Min. sortie
RF (AM)	Portable	PO	550 kc/ s	550 kc/ s	3)	1) S34, S25	Max. de sortie
	Auto				2)	S19	
			1550 kc/ s	1550 kc/ s	2)	C54, C34	
	Portable	GO	155 kc/ s	155 kc/ s	3)	C37	
	Auto		262 kc/ s	262 kc/ s	2)	C56, S27	
	Portable				2)	S22	
	Auto	OC	6,05 Mc/ s	6,05 Mc/ s	3)	C36	
FI (FM)	Portable	FM	87,5 Mc/ s	10,7 Mc/ s	2)	C40	Max. DV
					bTS4 via 10 kpF	4) S53, S51, S45, S43	
					bTS3 via 10 kpF	S38, S36	
RF (FM)	Portable	5) FM	88,2 Mc/ s	88,2 Mc/ s	Y	S9, S14	OV DV 7)
						S53	
						S7	
RF (FM)	Portable	5) FM	102,6 mc/ s	102,6 Mc/ s	Y	C13, C7	Max. DV

- 1) Visser le noyau de S16 à fond
- 2) Appliquer le signal par l'intermédiaire de l'antenne fictive.
- 3) Signal appliqué par l'intermédiaire d'une spire de couplage sur le ferrocaptteur.
- 4) D'abord dérégler S43, S36, S14.
- 5) CAF non enfoncé
- 6) Connecter un voltmètre à diode en série avec une résistance de 100 k Ω sur C95.
- 7) Connecter en parallèle sur C95 deux résistances de 220 k Ω (1%) en série. Connecter un voltmètre à diode entre le nœud de ces résistances et le nœud R 40 - C93 - R41 - C94

PLATINE 2

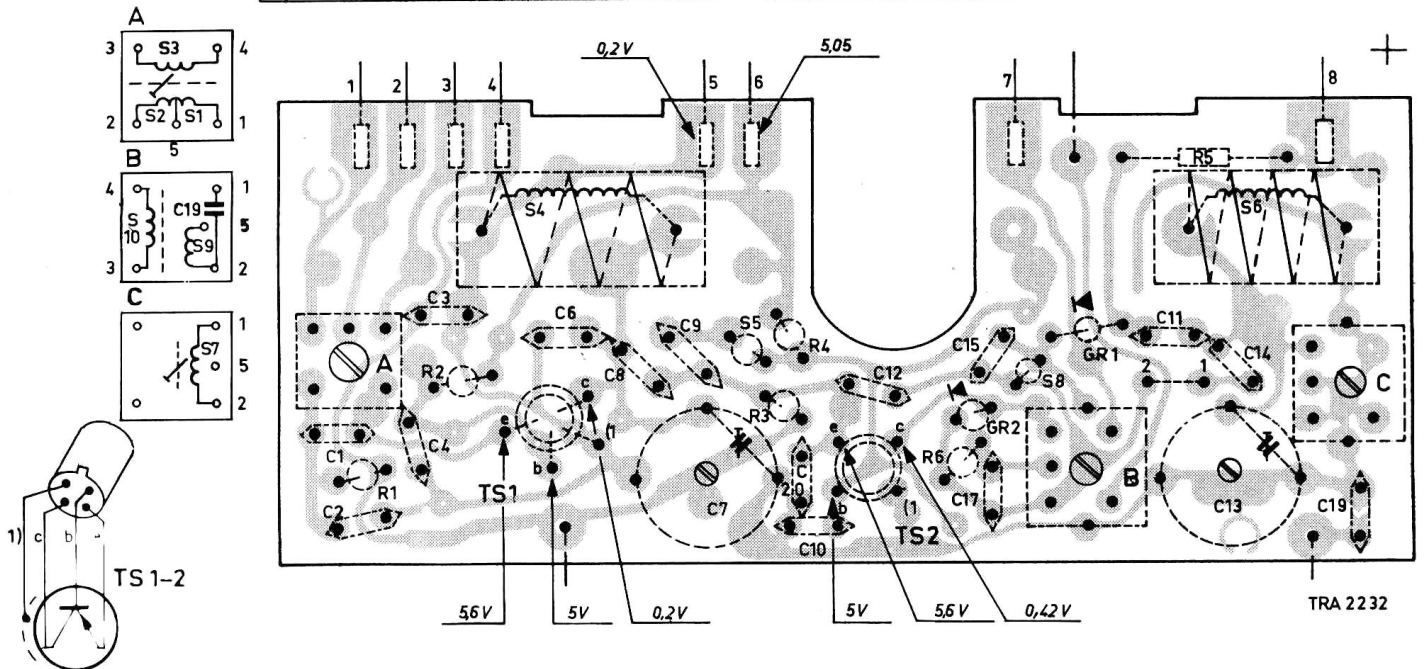
S	C,	6,	B,	8,	5,	4,	A,
C	19,	14, 13, 11,	17, 15,	12, 10, 20,	7, 9, 8, 6,	3, 4,	1, 2,
R	5,	6,	4,	3,	2,	1,	



TRA 2231

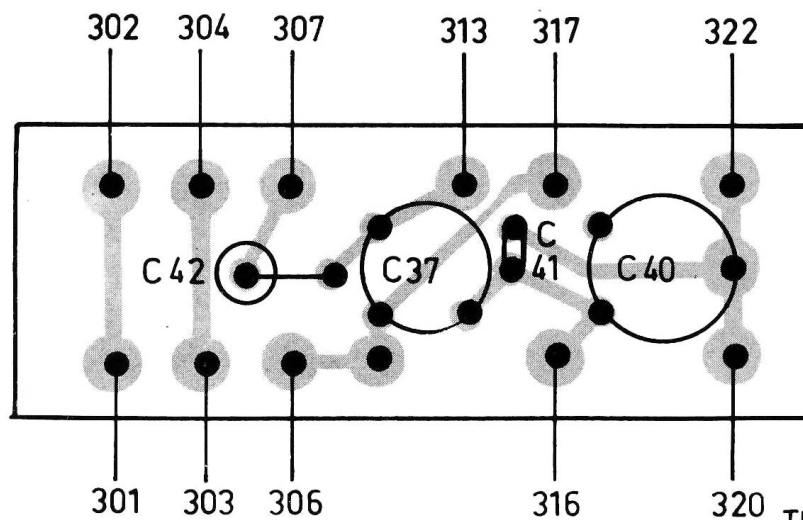
PLATINE 2

S	A,	4,	5,	8,	B,	6,	C,
C	2, 1,	4, 3,	6, 8, 9, 7,	20, 10, 12,	15, 17,	11, - 13, 14,	19,
R	1,	2,	3,	4,	6,	5,	



TRA 2232

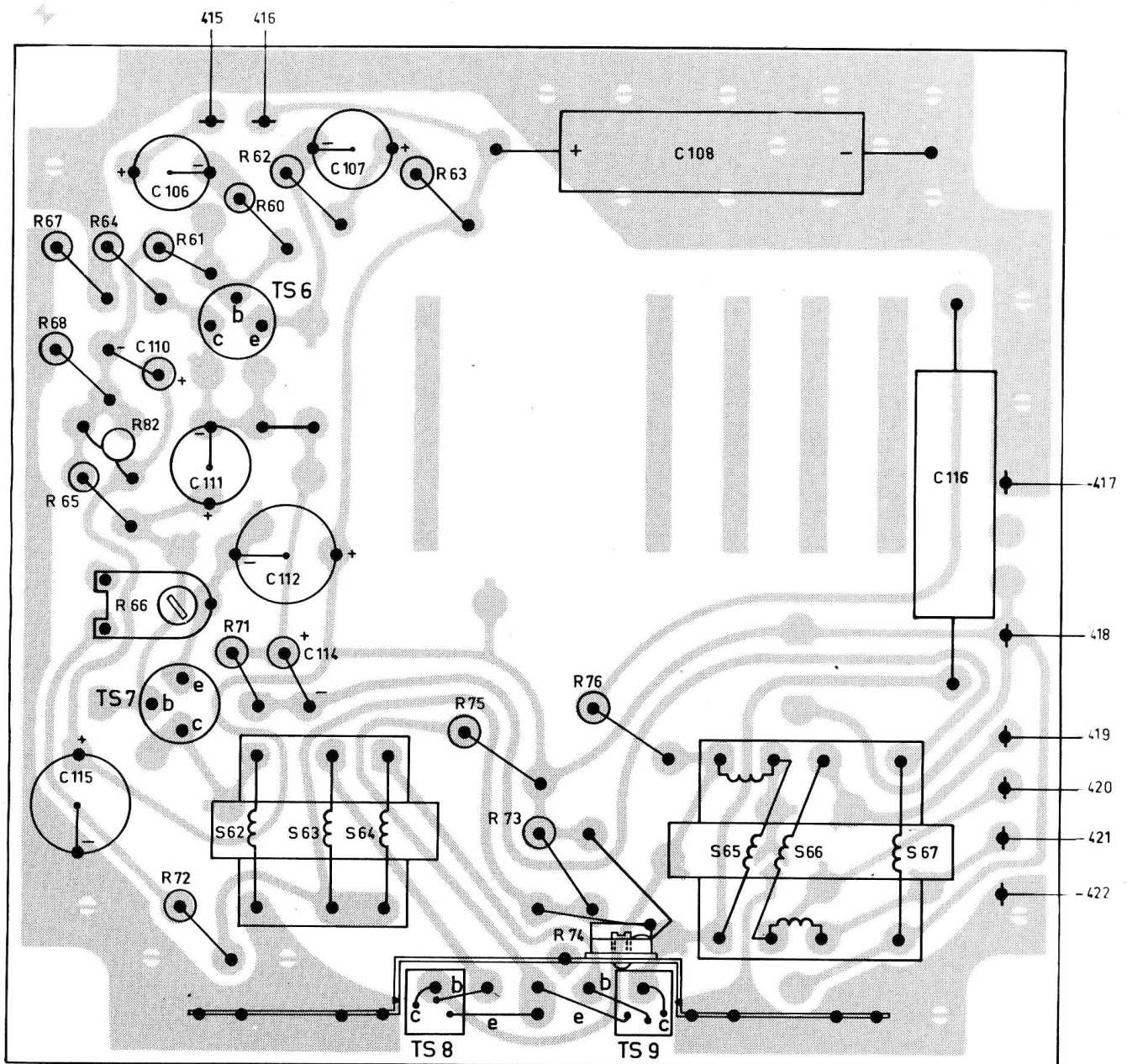
PLATINE 3



PLATINE 4

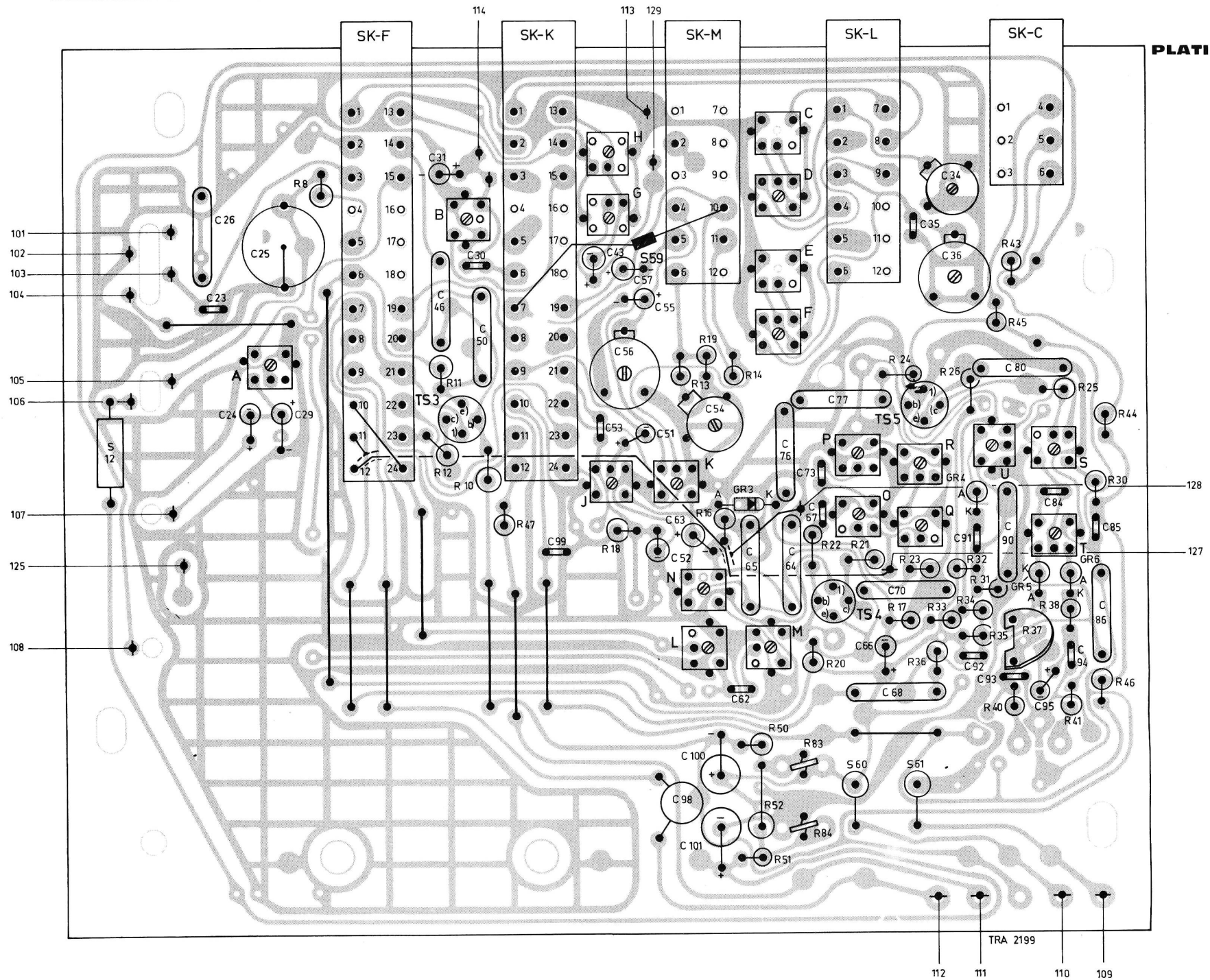
TRA 2211

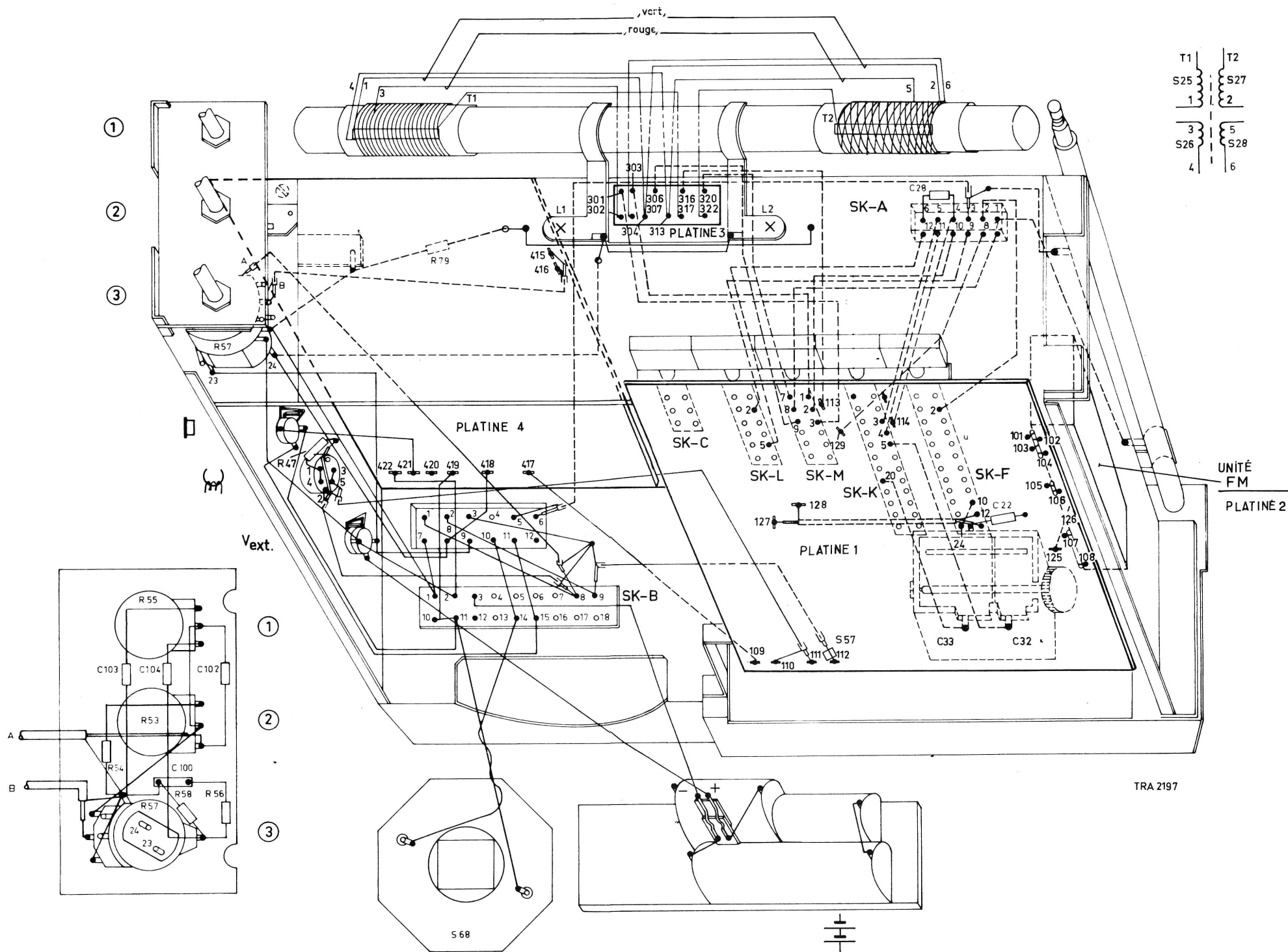
S	62.	63.	64.	65.	66.	67.	S
C	115.	110.106.	111.	112.	114.	107.	C
R	67. 68. 65. 64. 66. 82.	61. 72.	71.	62.	60.	63. 75. 73.	R



TRA 2209

S	12	A.	B	J.	H.G.59.NL.	K.	MC.D.E.F.P.	60.	O.	61.	R.Q.	U.	S.T.	S
C		23. 26. 24. 25. 29.	31. 46. 30. 50.	99.	53.43.56.57.	55. 51. 63.52.98.54.100.101.65.62.76.64.73.67.77. 66.	68.70.	35. 34. 36.91.92. 93. 90. 80.95. 84.	94. 85. 86.					C
R		8.	12. 11. 10. 47.		18.	16. 13. 19.	14. 50.52.51.83.84.22.20. 21.	24. 17. 23. 36.33.34.32.31.26.35.40.43.53.7.38.41.	25.44. 46. 30.					R





S	58	1, 2	3	4	5	6	7	8	9	10	11	12	13	14	15	16	17	18	19	20	21	22	23	24	25	26	27	28	29	30	31	32	33	34	35	36	37	38	39	40	41	42	43	44	45	46	47	48	49	50	51	52	53	54	55	56	57	58	59	60	61	62	63	64	65	66	67	68	69	70	71	72	73	74	75	76	77	78	79	80	81	82	83	84	85	86	87	88	89	90	91	92	93	94	95	96	97	98	99	100	
C	12	1	2	3	4	5	6	7	8	9	10	11	12	13	14	15	16	17	18	19	20	21	22	23	24	25	26	27	28	29	30	31	32	33	34	35	36	37	38	39	40	41	42	43	44	45	46	47	48	49	50	51	52	53	54	55	56	57	58	59	60	61	62	63	64	65	66	67	68	69	70	71	72	73	74	75	76	77	78	79	80	81	82	83	84	85	86	87	88	89	90	91	92	93	94	95	96	97	98	99	100
R	1	2	3	4	5	6	7	8	9	10	11	12	13	14	15	16	17	18	19	20	21	22	23	24	25	26	27	28	29	30	31	32	33	34	35	36	37	38	39	40	41	42	43	44	45	46	47	48	49	50	51	52	53	54	55	56	57	58	59	60	61	62	63	64	65	66	67	68	69	70	71	72	73	74	75	76	77	78	79	80	81	82	83	84	85	86	87	88	89	90	91	92	93	94	95	96	97	98	99	100	

