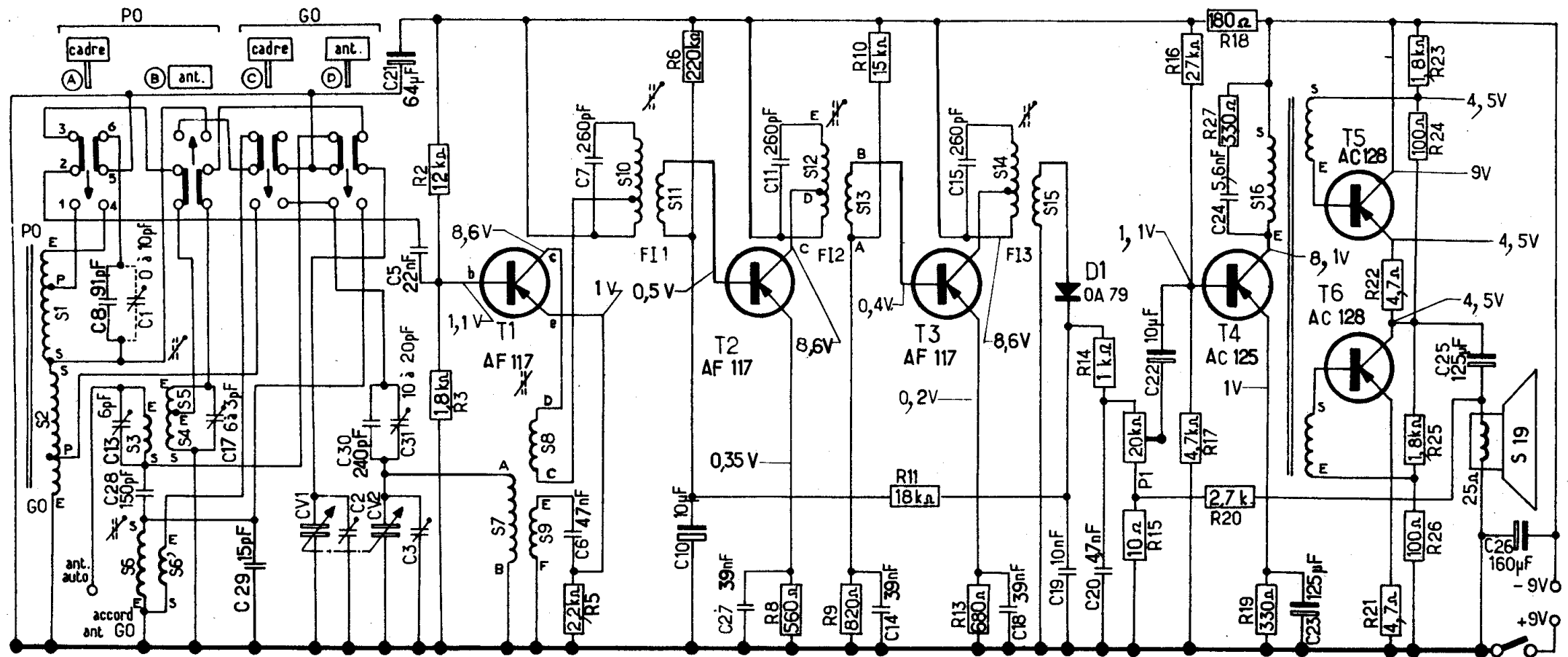


S 12	3.6.4.5	7.8.9	10.11	12.13	14.15	16								
C	8.28.13	17.29	2.30.31.21.3.5	6.7	10	27.11	14	15	18	19.20	22	24	23	25.26
R		2.3	5	6	8	9.10.11	13	14	P1.15.16.17.18.20.27.19.21.22.23.24.25.26					

Philips A 32 T



R E G L A G E S

Remplacer le haut-parleur par une résistance de 25 Ω
Réglage de puissance au maximum.

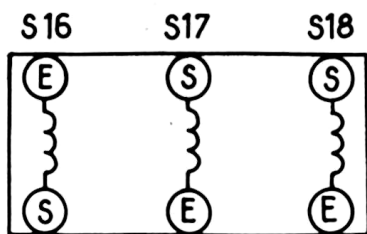
Circuits	Gamme d'ondes touche	Point de réglage	Signal modulé	Régler	Lecture
F.I.	PO Cadre	Vers 200 m	455 kHz sur base T1	S14-S12-S10	Tension de sortie maximale
R.F. Oscillateur et accord (1)	PO Cadre	butée début de gamme	1 610 kHz	C3	
		butée fin de gamme	520 kHz	S7 Répéter	
	GO Cadre	pour recevoir le signal	1 435 kHz	C2	
		" " "	574 kHz	S1	
Accord (2)	PO Ant.	butée début de gamme	260 kHz	C31	
		pour recevoir le signal	160 kHz	S2 Répéter	
	GO Ant.	pour recevoir le signal	620 kHz	S5	
		" " "	1 435 kHz	C33	
	GO Ant.	pour recevoir le signal	160 kHz	S6	
		" " "	240 kHz	C4	

- 1) Utiliser une boucle de couplage générateur - cadre.
- 2) Sur antenne fictive 15 pF en série, 80 pF en parallèle.

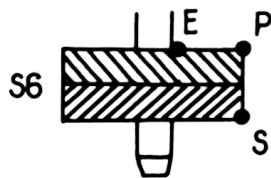
N.B. : Les tensions indiquées sur le schéma ont été mesurées, par rapport au pôle positif de la batterie, avec un appareil ayant une résistance de 20 000 Ω par volt - Tolérances des mesures ± 20 %.

BOBINAGES

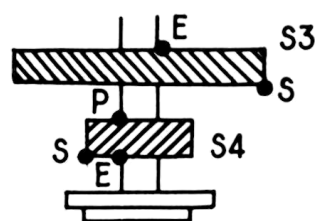
Indice	Désignation	N° de code
S1 -S2	PO-GO Cadre ferrocapteur	F 33 102
S3 -S4 -S5	Antenne PO	F 01 026
S6	Antenne GO	F 02 030
S7 -S8 -S9	Oscillateur PO-GO	F 06 014
S10-S11	Transformateur F.I. 1	G 01 076
S12-S13	Transformateur F.I. 2	G 01 076
S14-S15	Transformateur F.I. 3	G 01 077
S16-S17-S18	Transformateur déphaseur ..	I 61 072
S19	Haut-parleur (type FD 044 78)	P 40 022



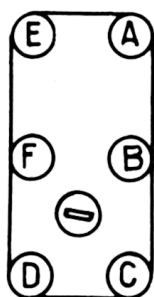
TRANSFO DRIVER
(coté soudures)



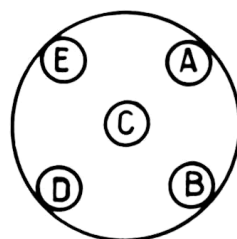
ACCORD ANT. GO



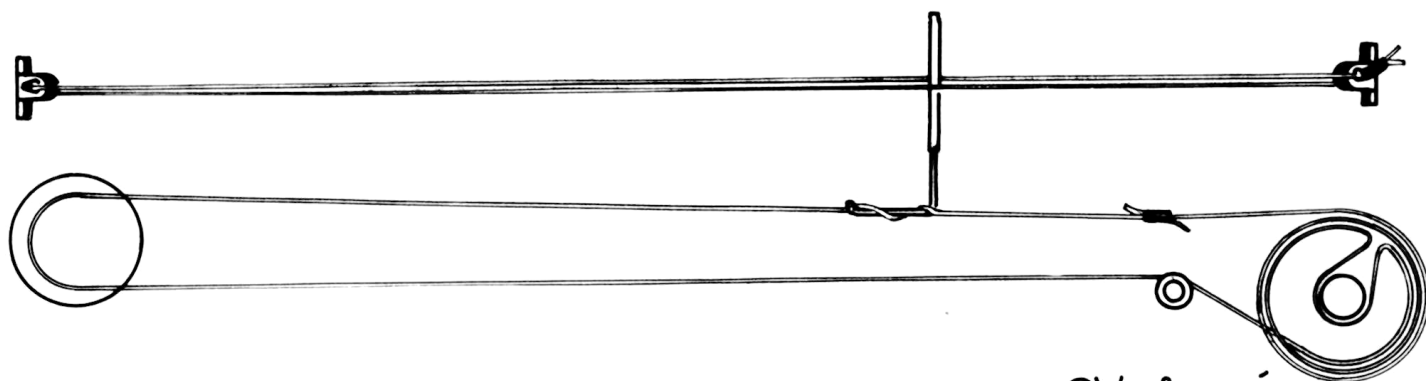
ACCORD ANT. PO



OSCILLATEUR (coté soudures)

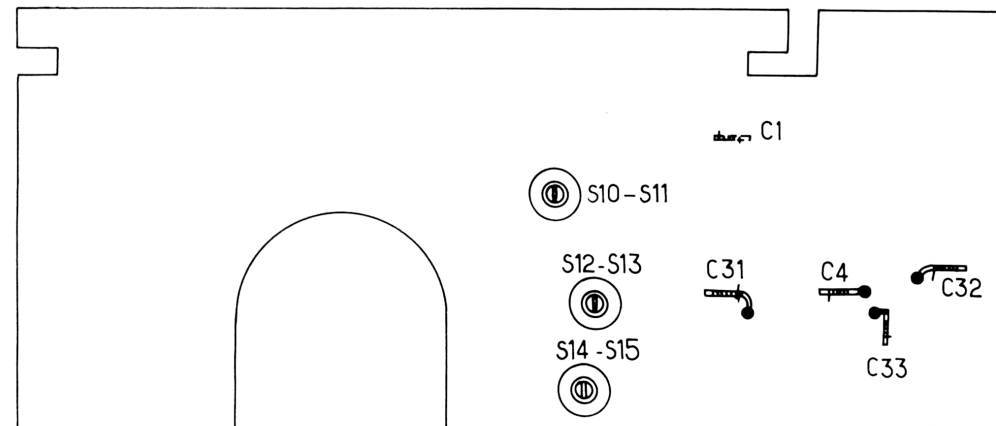
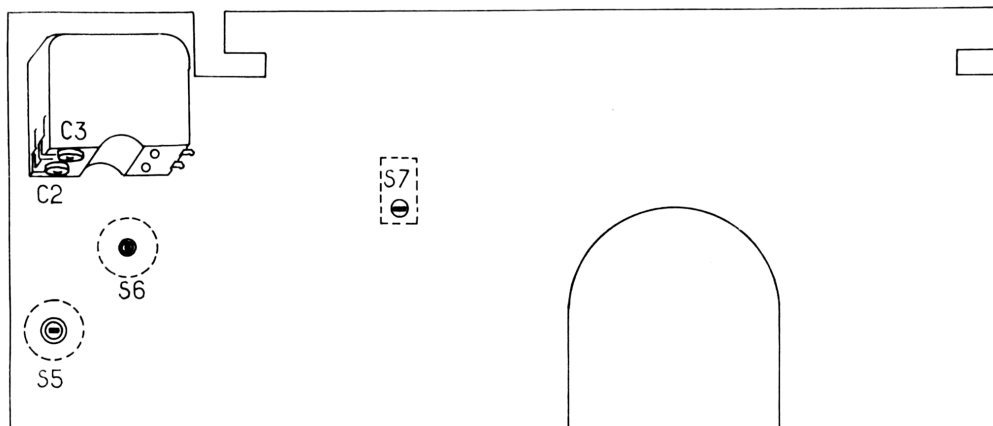
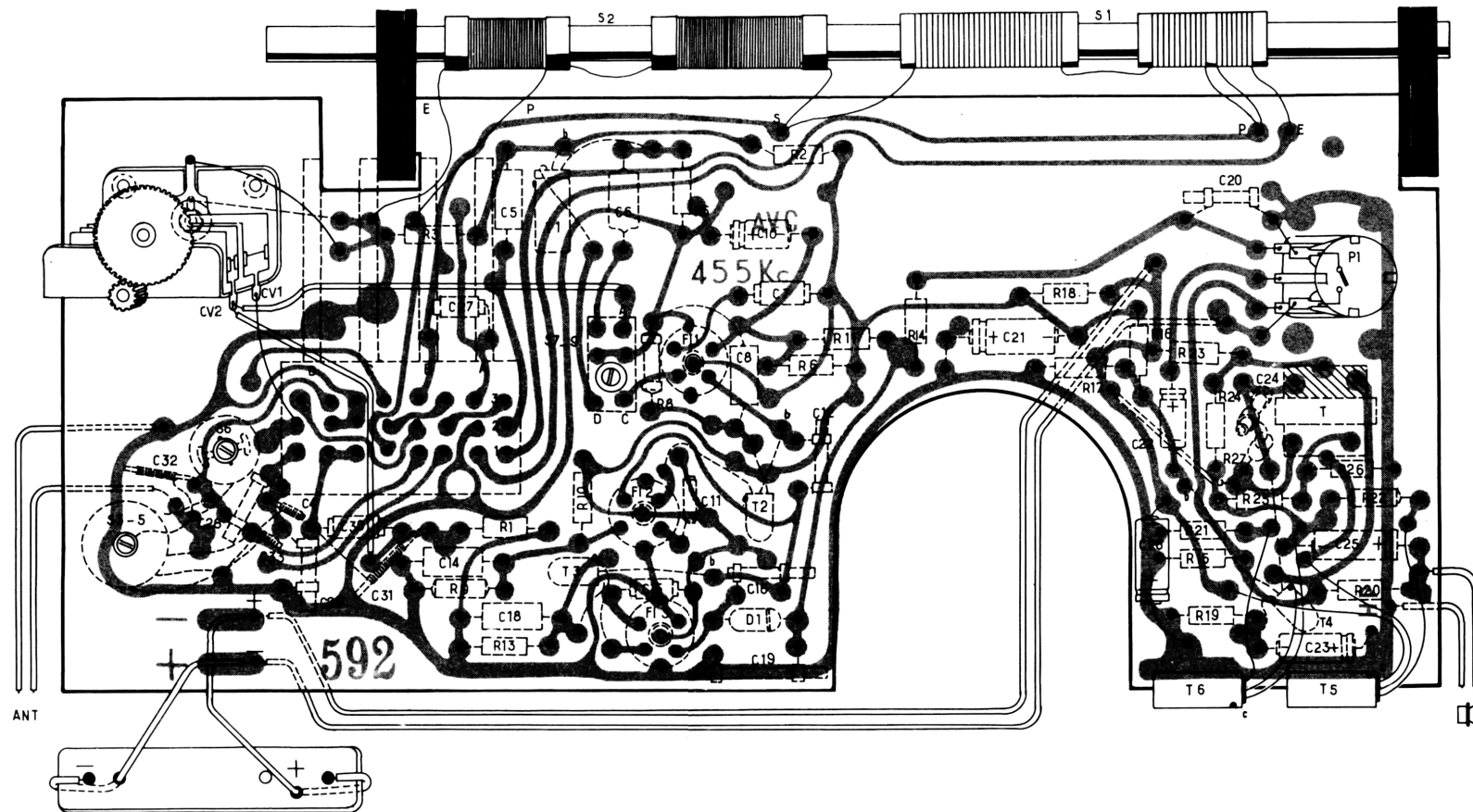


TRANSFO FI (coté soudures)

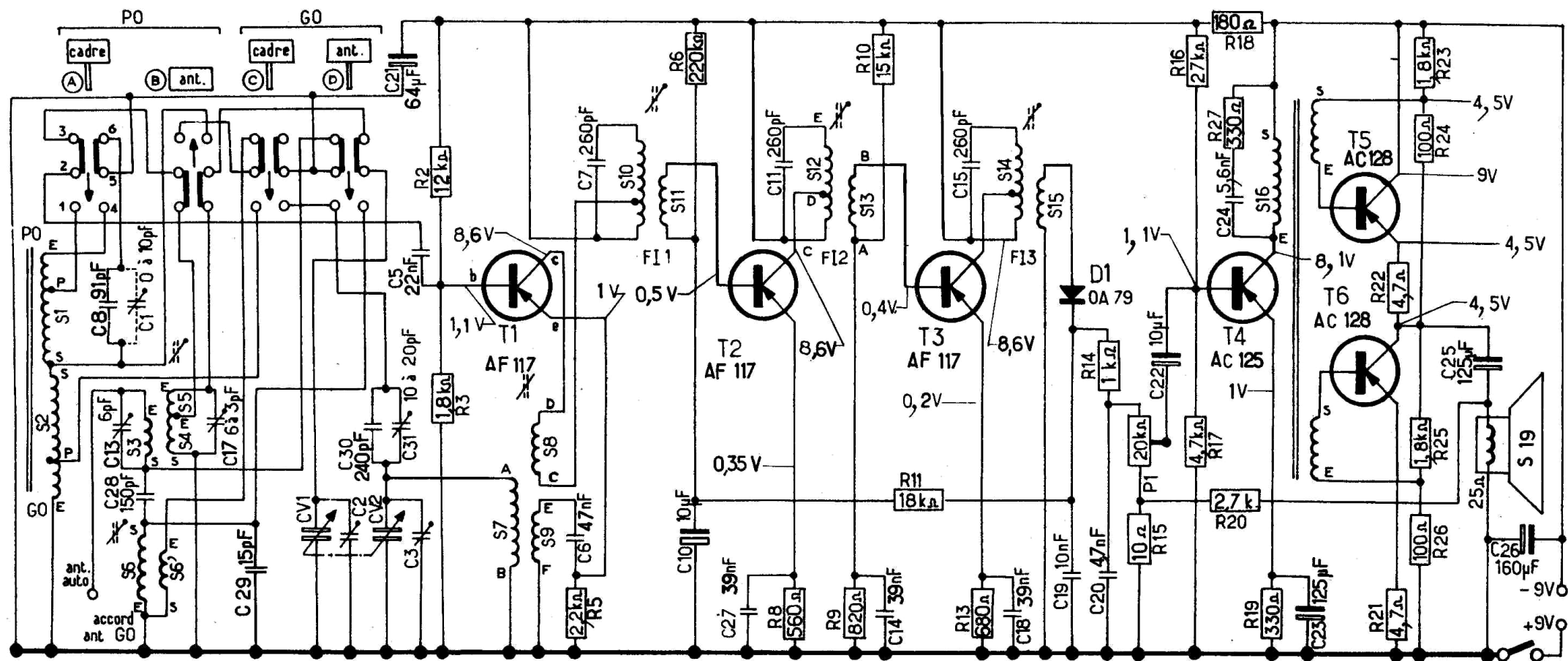


— Longueur bouclée : 303 mm

CV fermé

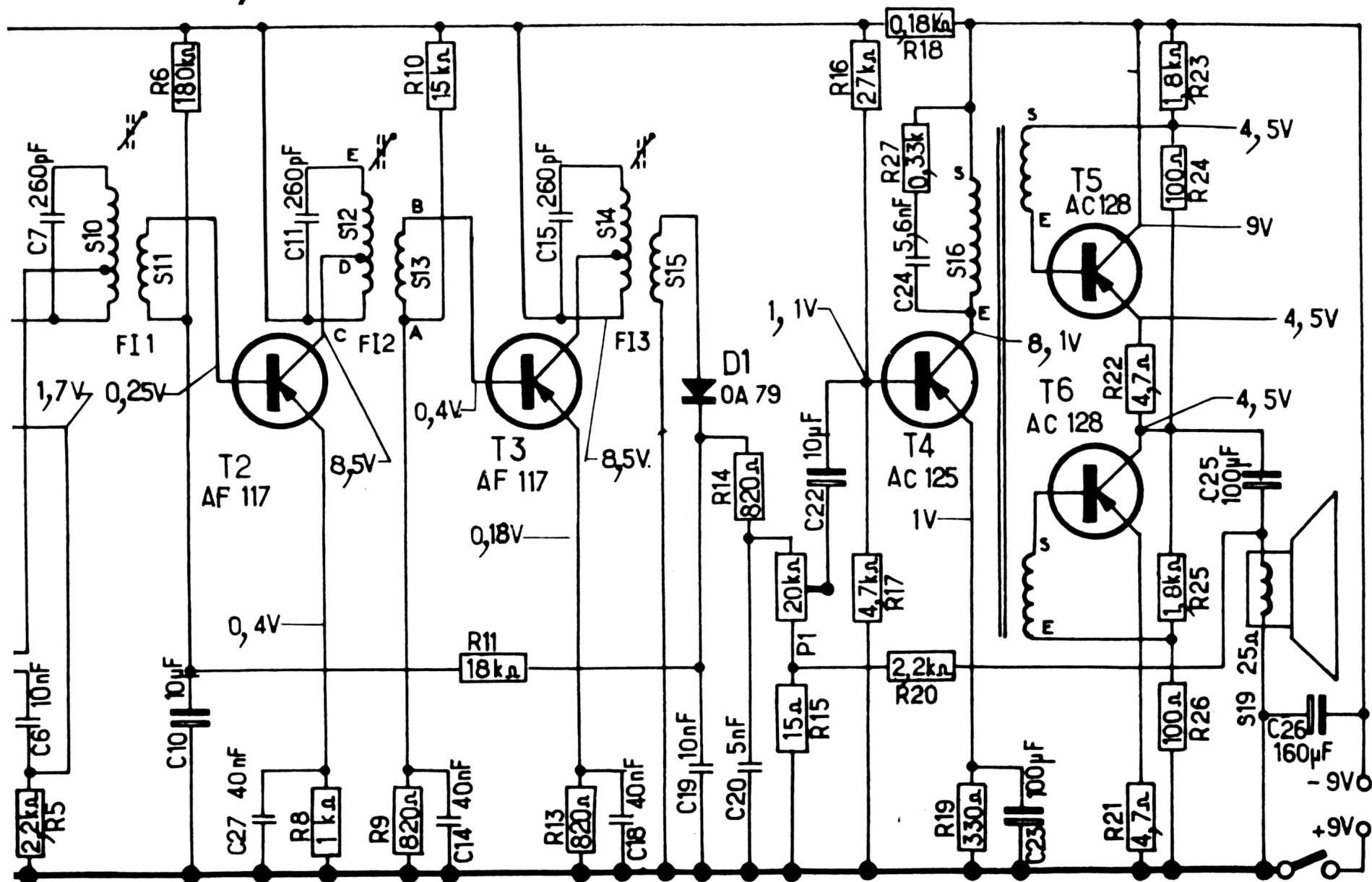


S	12	3.6.4.5			7.8.9		10.11		12.13			14.15			16						
C	8.28.13		17.29		2.30.31.21.3.5		6.7		10	27.11		14		15	18	19.20	22	24	23	25-26	
R					2.3		5		6	8		9.10.11		13		14		P1.15.16.17.18.20.27.19.21.22.23.24.25.26			



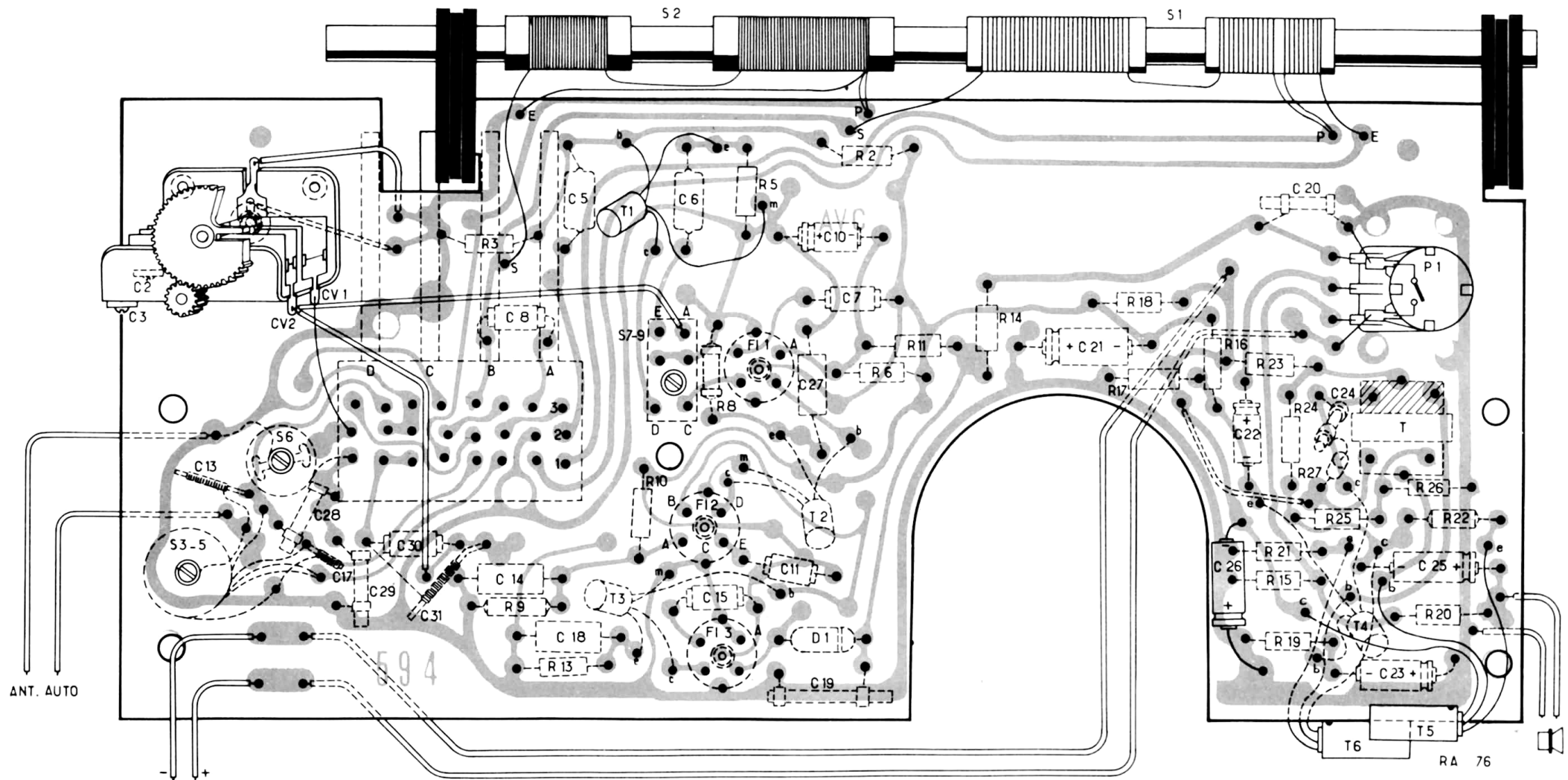
INSTRUCTIONS POUR LE SERVICE
DU RECEPTEUR PORTATIF

A 32 T / 01



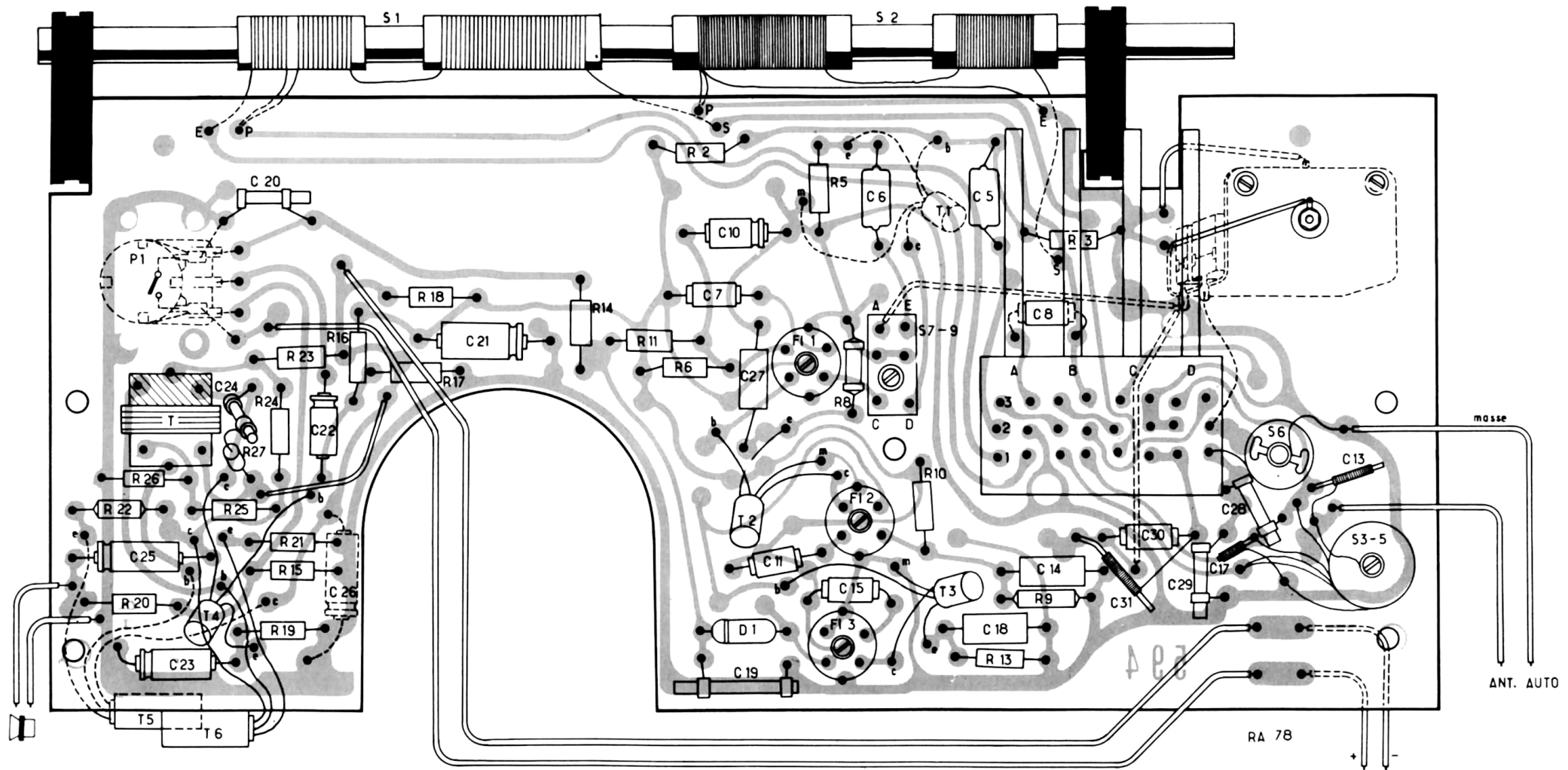
INSTRUCTIONS POUR LE SERVICE
DU RECEPTEUR PORTATIF

A 32 T / 02



INSTRUCTIONS POUR LE SERVICE
DU RECEPTEUR PORTATIF

A 32 T / 02



INSTRUCTIONS POUR LE SERVICE
DU RECEPTEUR PORTATIF

A 32 T / 02

S	12	3.6.4.5	7.8.9	10.11	12.13	14.15	16							
C	8.28.13	17.29	2.30.31.21.3.5	6.7	10	27.11	14	15	18	19.20	22	24	23	25.26
R		2.3	5	6	8	9.10.11	13	14	P1.15.16.17.18.20.27.19.21.22.23.24.25.26					

