

Service
Service
Service sa

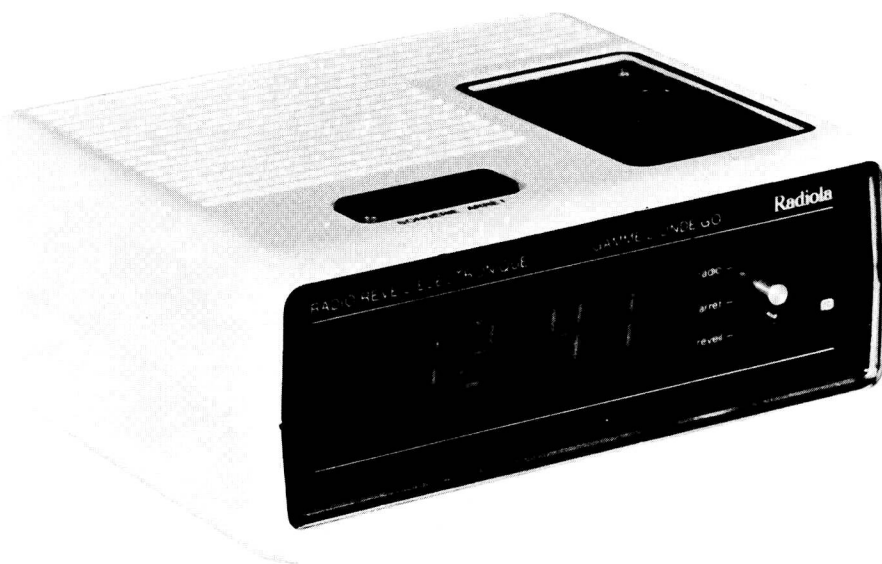
Diffusion exclusive des documentations techniques

SIÈGE SOCIAL : 249, Rue de Crimée
B.P. 26 - 75924 PARIS - CEDEX 19
TÉL. : 202-99-12

SOCIÉTÉ ANONYME AU CAPITAL DE 6 000 000 DE FRANCS - SIREN R.C. PARIS B 632 042 560

Radiola 

RADIO-RÉVEIL
90 AS 082/28
Année de lancement 1978



SPÉCIFICATIONS

Gamme GO	: 150 à 250 kHz
FI	: 468 kHz
Alimentation	: 110/220 V - 50 Hz
Puissance de sortie pour D	: 10 % : 200 mW
Impédance	: $Z = 8 \Omega$
Dimensions	: 165 × 80 × 140 mm

PRÉSENTATION

Sur façade	: commutateur radio - arrêt réveil - pendule
Sur le côté droit	: bouton de volume
Sur le dessus	: cadran et bouton de recherche des stations touche arrêt sonnerie
Sur le dos	: Touche sonnerie
Touches pour le réveil	: touche avance lente touche avance rapide

RA 8-02 A

FORMATION - BUREAU D'ÉTUDES : 249, rue de Crimée
MAGASINS - PIÈCES DÉTACHÉES : 191, boulevard Macdonald

75924 PARIS CÉDEX 19

Strictement confidentiel

Reproduction interdite

TS5

- e 0.0V
- b 0.6V
- c 5.7V

TS6

- e 0.0V
- b 0.7V
- c 5.8V

TS4

- e 0.0V
- b 0.6V
- c 4.2V

TS3

- e 0.0V
- b 0.7V
- c 5.0V

TS2

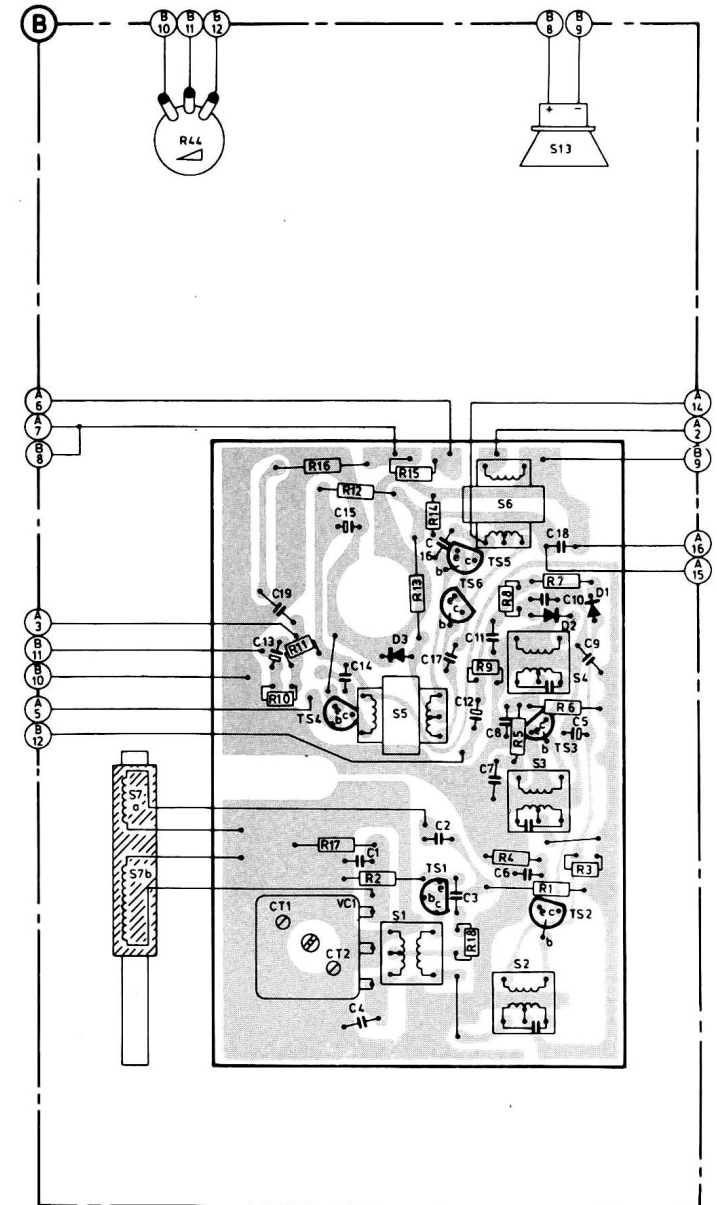
- e 0.2V
- b 0.9V
- c 5.0V

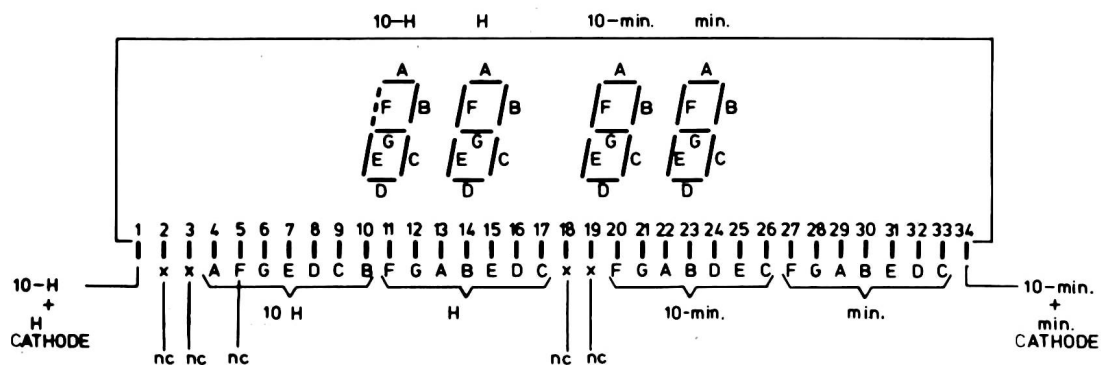
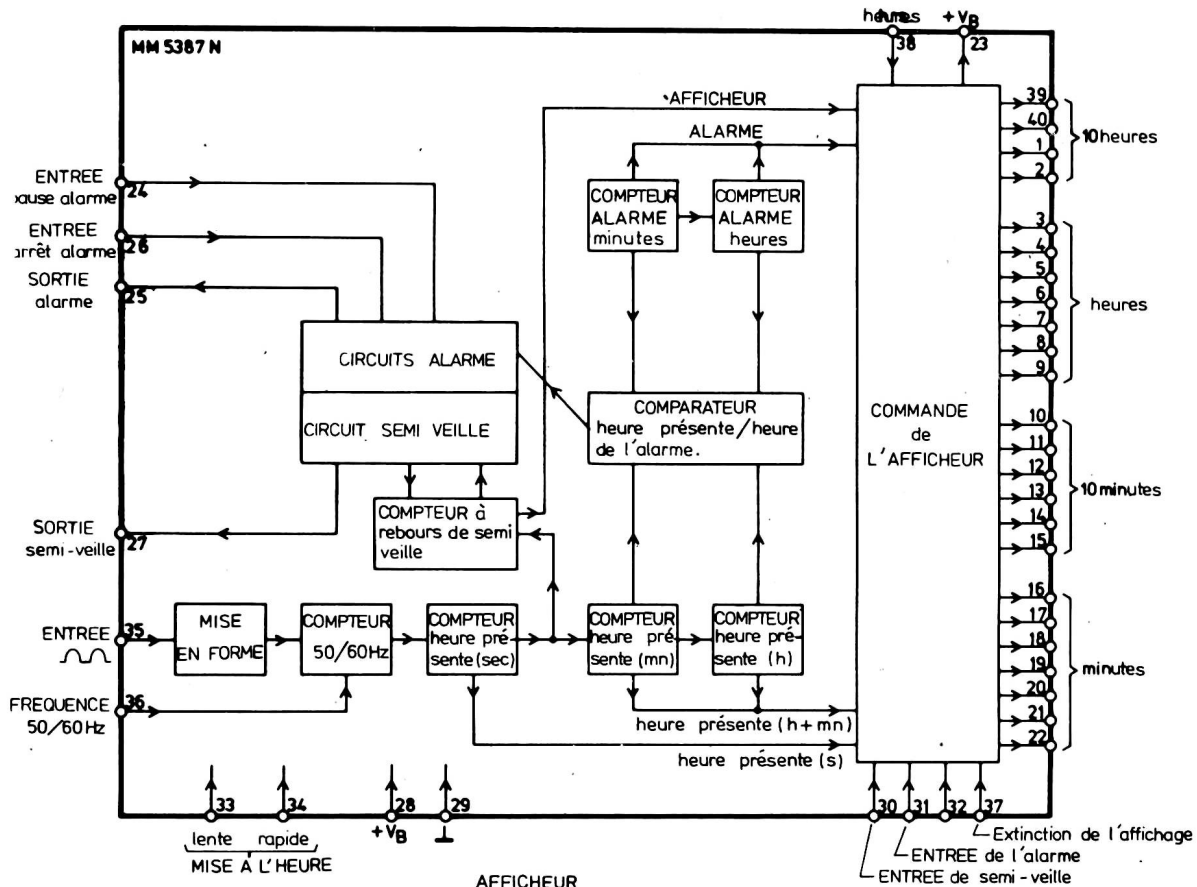
TS1

- e 1.5V
- b 2.1V
- c 5.0V

Components:

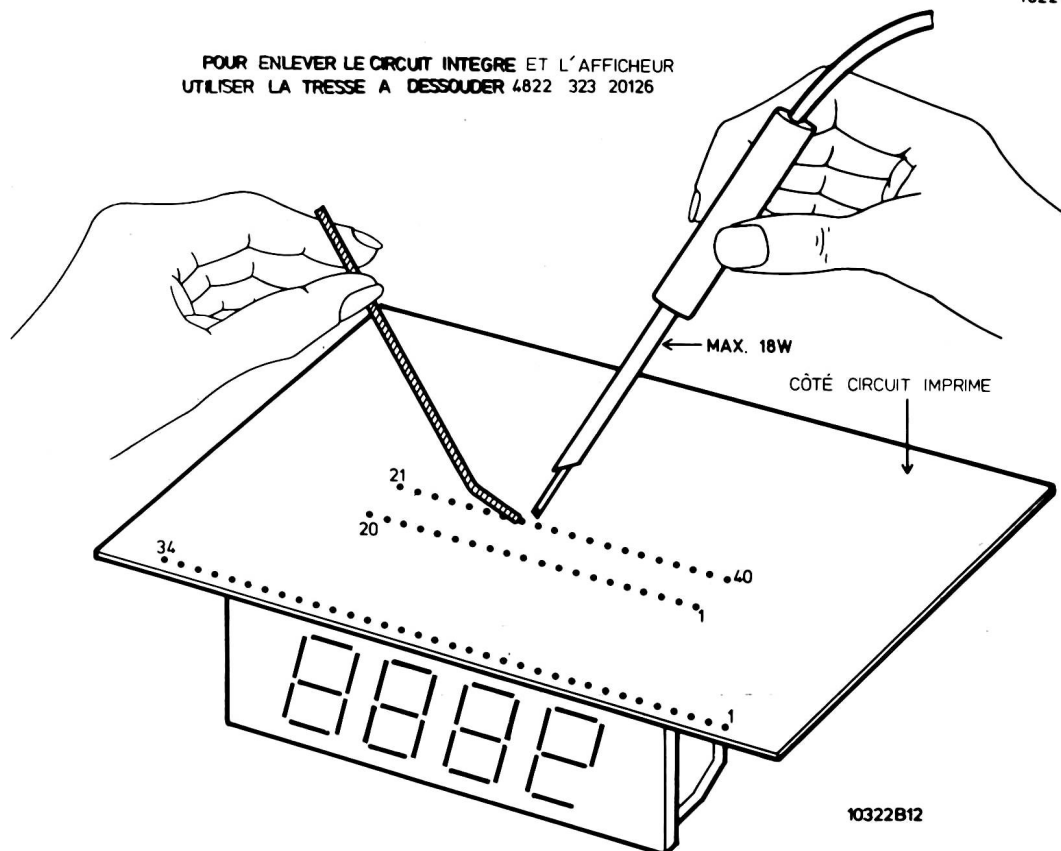
- Transformers:** S1, S2, S3, S4, S5, S6
- Capacitors:** C1, C2, C3, C4, C5, C6, C7, C8, C9, C10, C11, C12, C13, C14, C15, C16, C17, C18, C19
- Resistors:** R1, R2, R3, R4, R5, R6, R7, R8, R9, R10, R11, R12, R13, R14, R15, R16, R17
- Diodes:** D1, D2, D3
- Other:** CT1, CT2





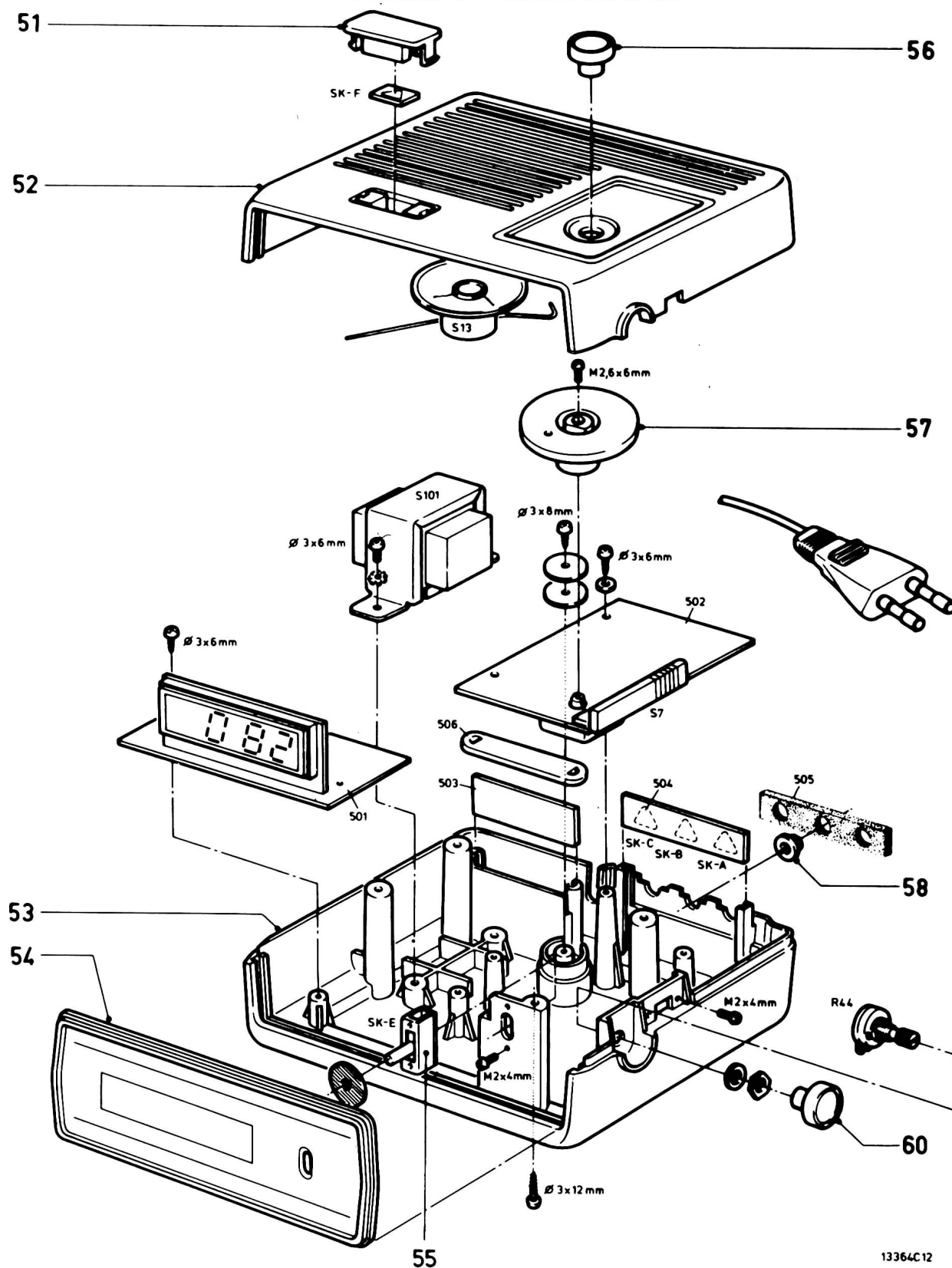
10221B2

POUR ENLEVER LE CIRCUIT INTEGRE ET L'AFFICHEUR
UTILISER LA TRESSE A DESSOLDER 4822 323 20126



10322B12

PIÈCES DE PRÉSENTATION

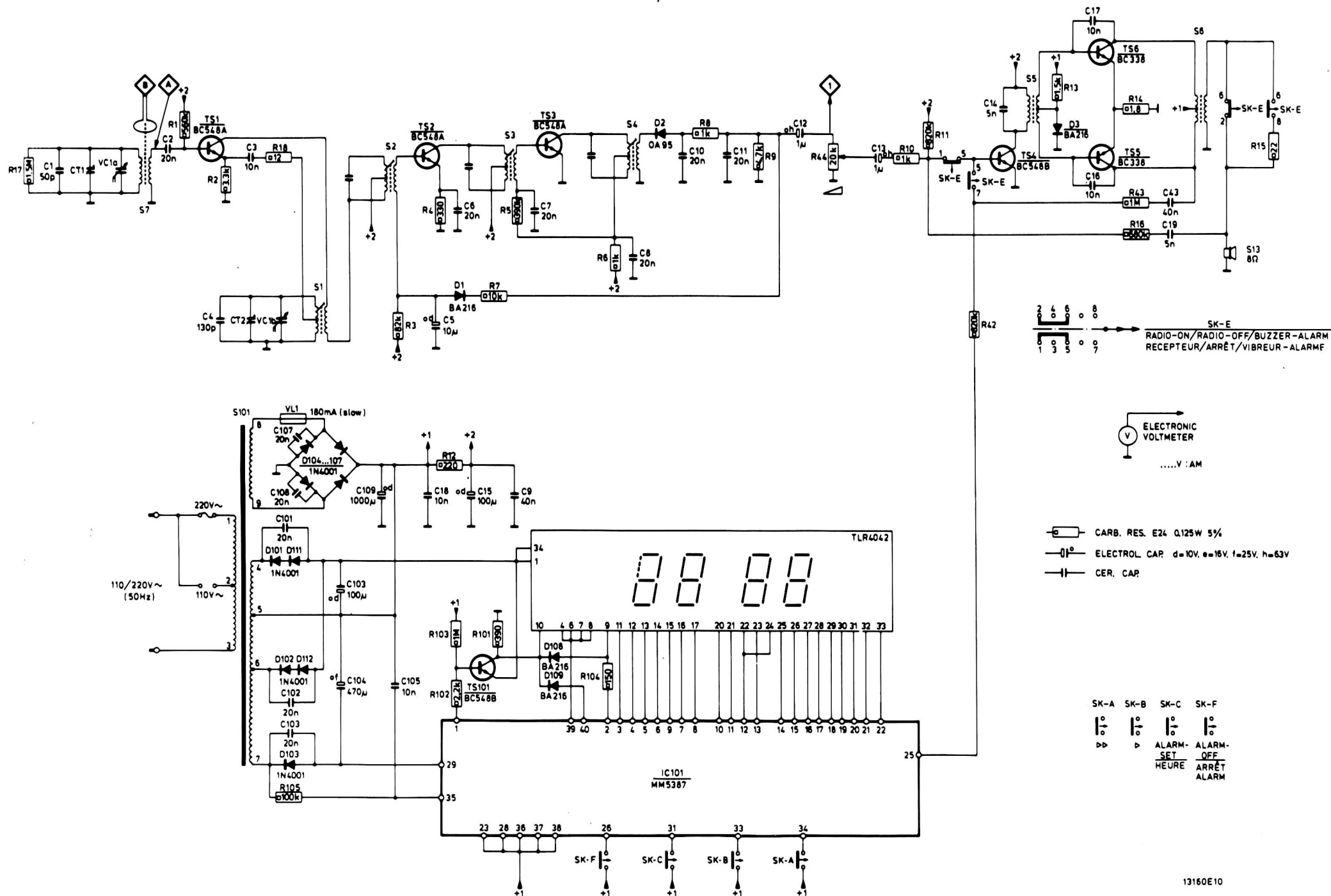


13364C12

PIÈCES SERVICE

Rep.	Désignation	Code commande
51	Touche sonnerie	4822 426 60124
52	1/2 coffret supérieur	4822 426 40126
53	1/2 coffret inférieur	4822 426 10011
54	Ensemble façade	4822 426 50245
55	Commutateur SKE	4822 277 20267
56	Bouton syntonisation	4822 413 40754
57	Intermédiaire de bouton et support cadran	4822 413 50951
58	Touche pour sonnerie - avance lente et rapide	4822 410 21911
60	Bouton puissance	4822 413 40755

MISC.	TS1 D101...103,111,112,VL-1,D104...107										TS2 D1,TS101		SK-B TS3,D108,109,SK-A		D2	IC101,SK-F		SK-C		CD101			TS4		D3	TS6,TS5		MISC.																	
S	7							101		1		2		3		4						14		6		13		S																	
C	1		CT1		VC1a		2		4		CT2,3,VC1b,107,108,101...106		109		18,5		8,15		9		7		10		11		12		13		17,16		43,19		C										
R	17						1		2		18 105		3		4,102,103,12,101		7		5				104		6		8		9		44		10		11		42		13		14,43,16		15		R



OBJET : MAUVAIS FONCTIONNEMENT DE LA TOUCHE "ARRET ALARME"

Il arrive que dans certaines localités ou immeubles, la touche sensitive "arrêt
alarme" ne fonctionne pas.

La plupart du temps, il ne s'agit pas d'un défaut de l'appareil mais d'une particularité du secteur électrique d'alimentation qui n'a pas de fil à la terre (220 Volts biphasé).

En pareil cas, sur les appareils équipés de résistances de $5,6 \text{ M}\Omega$ sur l'entrée secteur, on obtient de bons résultats en les remplaçant par des $3,3 \text{ M}\Omega$.

N.

JUILLET 1980

[illegible]

