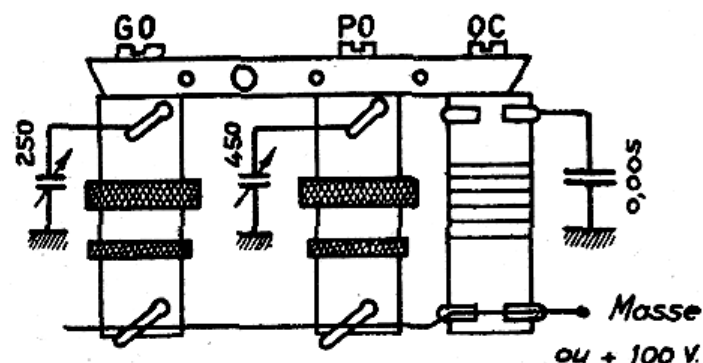
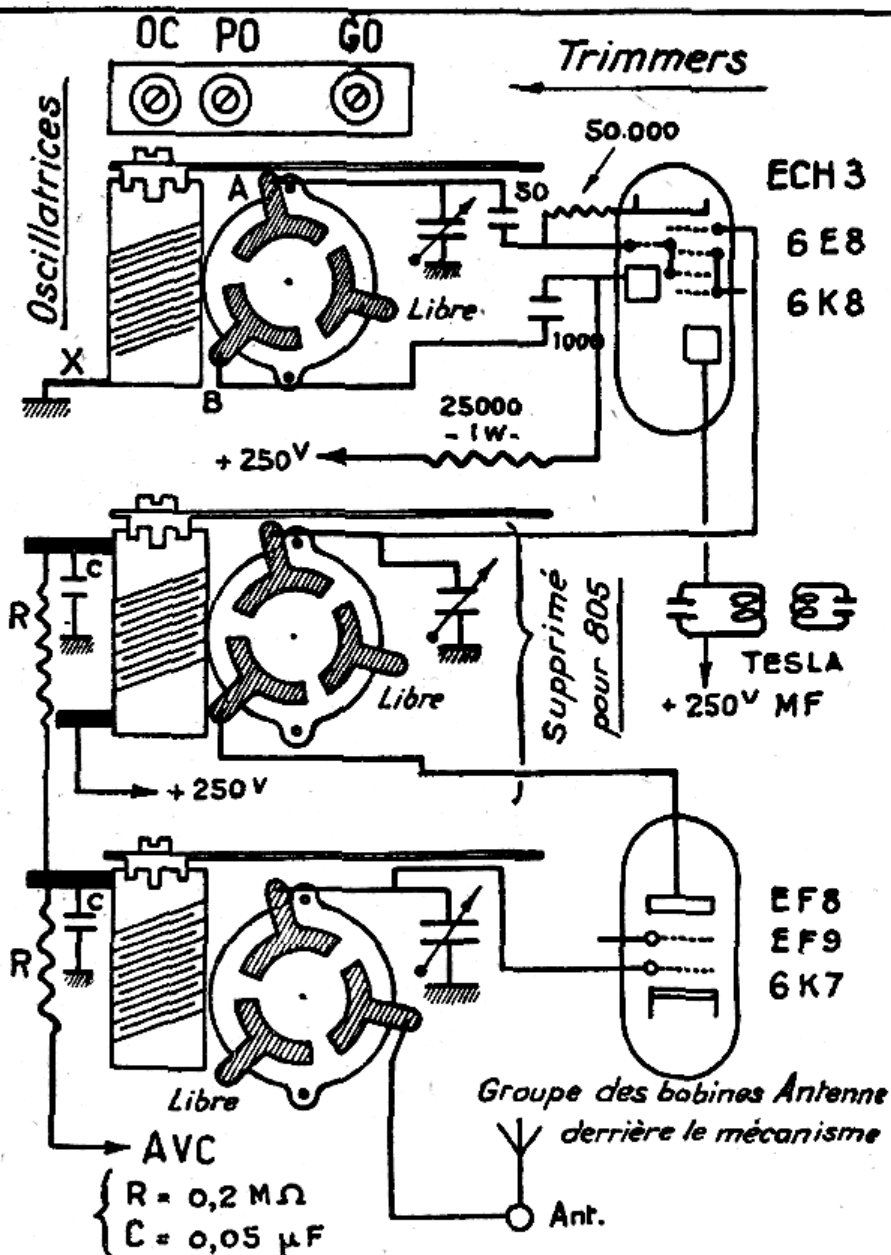


SUP - Blocs 805 - 815



Padders:

Branchements - Voir ci-contre vue arrière des oscillatrices. le padder est connecté entre cosse et masse.

Gamme OC - 0,005 μF environ

Gamme PO - 450 μF réglable

Gamme GO - 200 μF réglable

Notes de branchements.

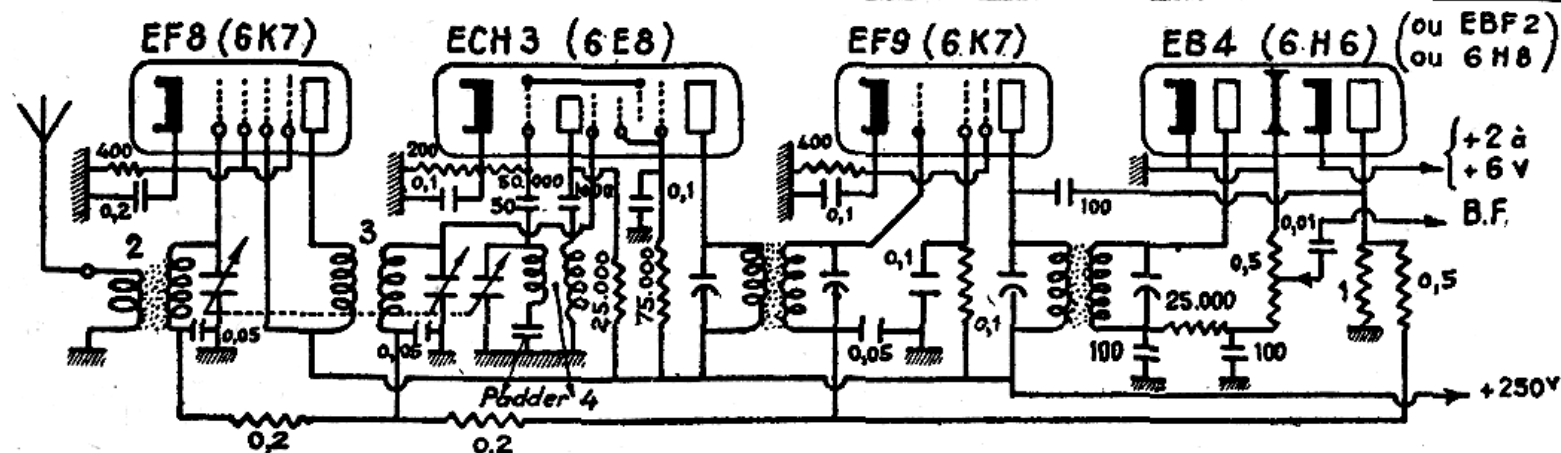
Chaque galette possède un commun de libre pour Eclairage - Pick up, ou autres usages.

Les croquis représentent le bloc nu du côté axe avec les trimmers au dessus, la galette vue du côté des communs

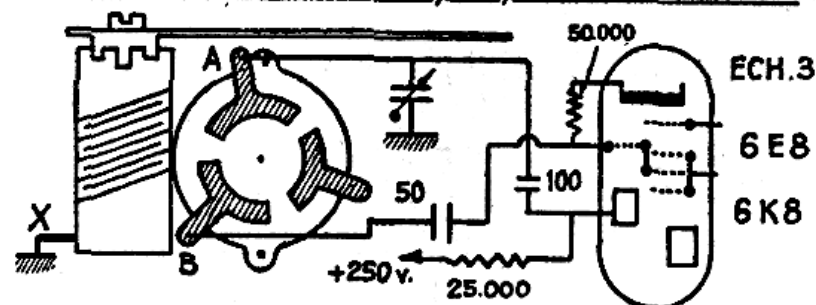
La gamme OC s'aligne par le battement supérieur en fréquence de l'oscillateur.

SUP - Blocs 805 - 815 (suite)

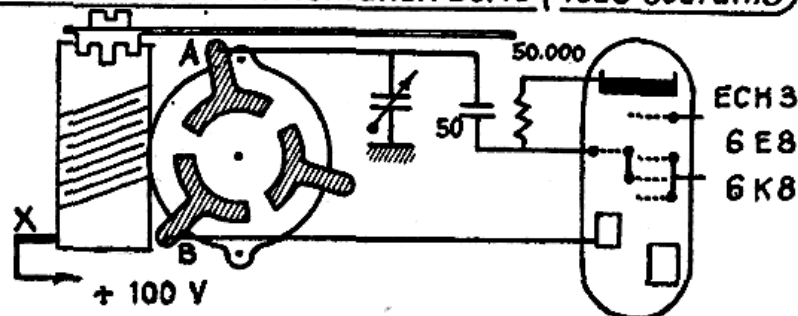
Schéma de Principe du branchement



Branchement - Accord plaque oscillateur.



Branchement - Alimentation Série (Tous courants)



Notice générale des blocs { 805 815

Ces blocs sont prévus pour lampes transcontinentales et américaines. L'oscillation peut être montée en alimentation parallèle ou série (tous courants).

Le circuit accordé peut être dans la grille ou la plaque (Voir branchements ci-contre).

Le bloc doit avoir ses écrans contre la tôle du chassis, et mis à la masse. Les condensateurs de l'AVC seront placés de préférence du côté OC. (Isolith).

Eviter les couplages entre fils de grille par des écrans ou des souples blindés (ϕ 6 mm).

Condensateur variable - 460 pF - MF 472 kc.

Points d'alignement

OC. {	6,5 Mc	PO. {	574 kc	GO. {	160 kc
	16 Mc		1400 kc		264 kc