

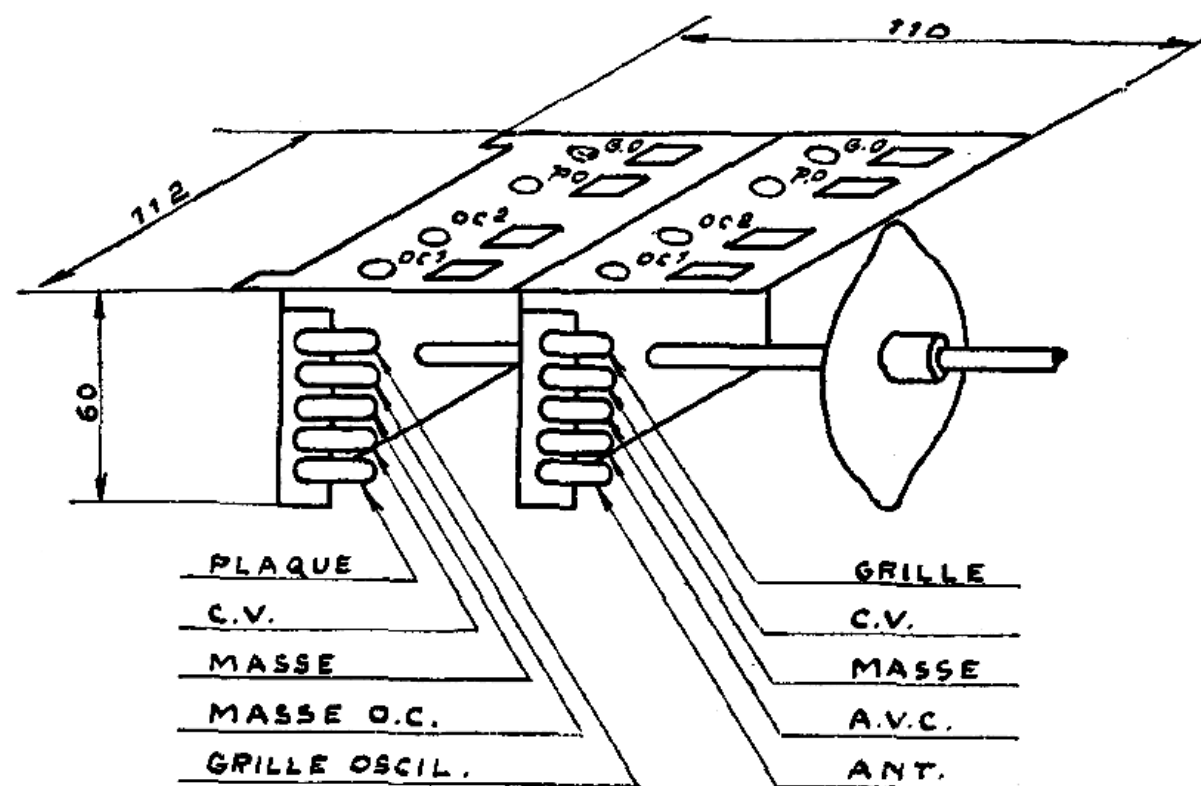
SECURIT - Bloc 514 (Variante de Branchement)

SECURIT - Bloc 522

BLOC 514

EMPLACEMENT DES CONNEXIONS (Variante)

Voir caractéristiques et tableau fascicule N° 2 pages 6 et 7.



BLOC 522

Ce bloc fonctionne avec un C.V. de: 2×490 Pfs. Il couvre les 3 gammes classiques: O.C. P.O. G.O. et présente par rapport aux modèles précédents les avantages suivants:

1° Blindage intégral des bobinages d'accord et d'oscillation, évitant au maximum les réinjections par couplage magnétique et assurant une protection mécanique totale des bobinages.

2° Bobinages d'Antenne à grand gain dont le couplage très étudié procure un grand affaiblissement de la fréquence Image même en O.C.

3° Cosse A.V.C. permettant le montage de l'antifading en série.

(Voir caractéristiques page suivante.)