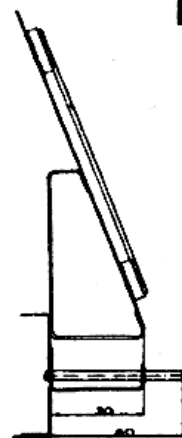
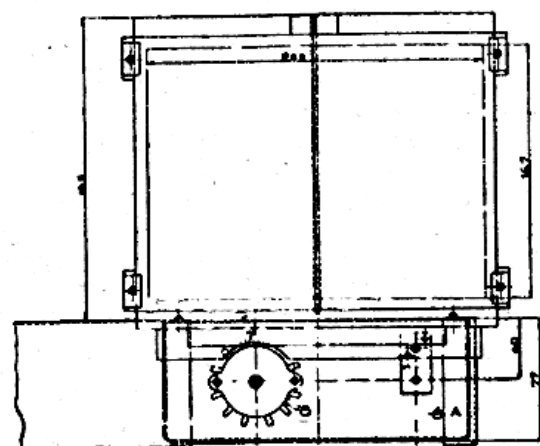


# OMEGA - B S 102 (10 positions - 7 gammes O C Bandes étalées)



## BLOC BS.102

Gammes couvertes :

G.O. : 963 à 2040 mètres (147 à 305 kc).

P.O. : 197 à 566 mètres (530 à 1520 kc).

O.C. : gamme resumée, 50,7 à 18,75 mètres (5,92 à 16 mc).

Bande de 49 m : 47,8 à 50,7 mètres (5,92 à 6,26 mc).

— 41 m : 40,2 à 42,6 — (7,03 à 7,47 mc).

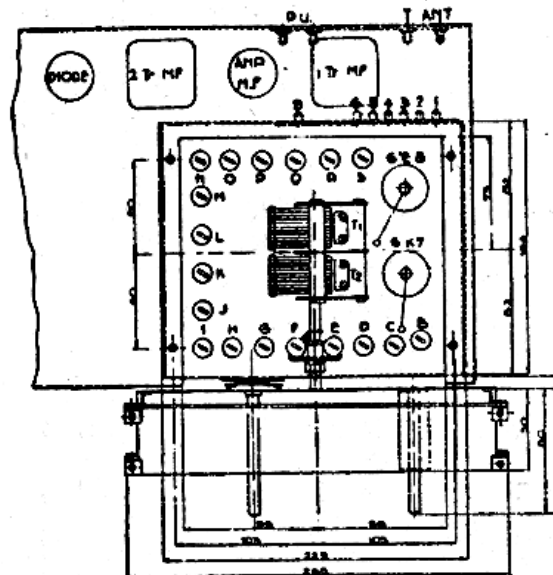
— 31 m : 30,5 à 32,4 — (9,25 à 9,65 mc).

— 25 m : 24,6 à 26,1 — (11,5 à 12,2 mc).

— 19 m : 19,1 à 20,3 — (14,8 à 15,7 mc).

— 16 m : 16,4 à 17,4 — (17,2 à 18,3 mc).

ENCOMBREMENT DECOUPE et DISPOSITION  
SUR CHASSIS. REGLAGE BY REPÈRE DES COSSÉS



### REPÈRE DES COSSÉS

1. Antenne - 2. H.T. (+ 250 V.) - 3. Plaque M.F. -  
4. 5. Chauffage 63 V. - 6. V.C.A. - 7. 8. Interrupteur P.U.  
9. Masse

### FREQUENCES ET ORGANES DE REGLAGE (suivant l'ordre de l'alignement)

Gamme	Frequence	ORGANES de REGLAGE	
		Accord	Oscillateur
M.F.	472 kc	Self A (1)	
P.O.	1.400 kc 574 kc	Trimmer Ts Self I	Trimmer Tr Self K
G.O.	160 kc	Self J	Self L
O.C.	6 mc	Self M	Self N
49 metres	6,1 mc	Self G	Self O
41 —	7,25 mc	Self F	Self P
31 —	9,55 mc	Self E	Self Q
25 —	11,65 mc	Self D	Self R
19 —	15,3 mc	Self C	Self S
16 —	17,6 mc	Self B	Self T

(1) A régler au minimum de la puissance de sortie

Le bloc étant aligné et vérifié il est recommandé de ne pas toucher aux réglages. D'autre part, il est indispensable d'aligner les transformateurs M. F. exactement à 472 kc. Dans le cas où l'on ne dispose pas d'un générateur pouvant assurer une grande précision de fréquence, procéder de la façon suivante : choisir un émetteur puissant, soit dans la gamme G.O., soit entre 350 et 550 mètres (550 à 850 kc), dans la gamme P.O., mettre l'aiguille du cadran exactement sur le trait correspondant à cet émetteur, et régler les transformateurs M. F. pour obtenir le maximum d'audition; on peut parfaire ensuite le réglage à l'aide d'un générateur H. F.

Seulement, si l'on constate des décalages par rapport au cadran (décalages provenant surtout des différences de capacités des lampes employées) on peut procéder à de légères retouches des organes de réglage du bloc, même, par exemple des trimmers du CV qui servent à l'alignement en P.O. à 1.400 kc.