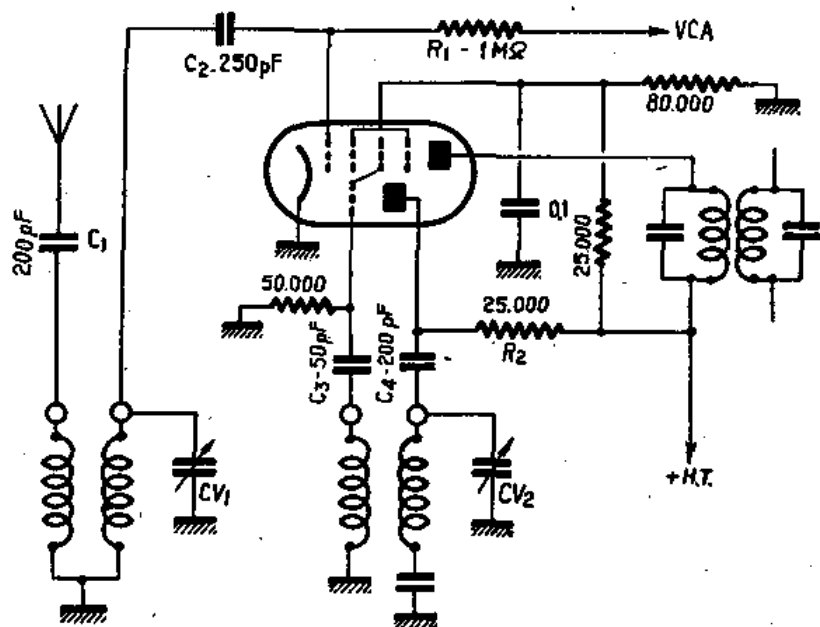
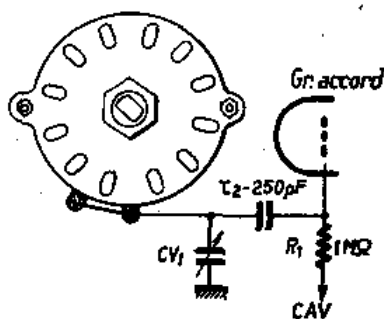
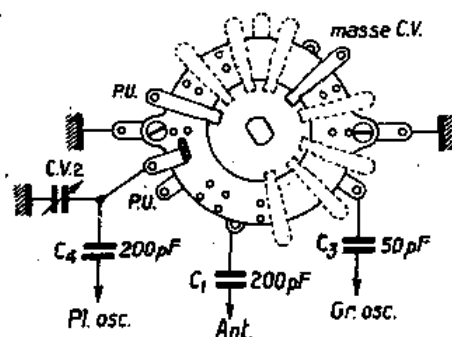


GALETTE ARRIERE

GALETTE AVANT



GAMMES COUVERTES

Ce bloc comporte, en plus des trois gammes normales, une gamme réservée à la réception des émissions des chalutiers (gamme maritime).

- O.C. — 18 à 5,7 MHz (16,5 à 52 m) ;
- G.M. — 3,8 à 1,4 MHz (79 à 215 m) ;
- P.O. — 1.620 à 530 kHz (185 à 566 m) ;
- G.O. — 310 à 145 kHz (970 à 2.070 m).

Utiliser un bloc de CV de deux fois 460 pF sans ajustables. Les transformateurs M.F. doivent être accordés sur 472 kHz.

PARTICULARITES DU BLOC

En O.C. l'oscillateur fonctionne sur une fréquence inférieure à celle du signal reçu.

POINTS DE REGLAGE

* Effectuer les différents réglages dans l'ordre indiqué ci-dessous :

a. — Gamme O.C. Régler le noyau N_2 (oscillateur O.C.) sur 6,5 MHz (46,2 m) et ajuster ensuite N_5 de façon à avoir le maximum.

b. — Gamme O.C. Se placer sur 16 MHz (18,7 m) et régler d'abord le trimmer T_1 (oscillateur), puis le trimmer T_2 (accord).

c. — Gamme G.M. Etant donné que les cadrans ne comportent pas, le plus souvent, de graduations pour cette gamme, nous nous repèrerons sur la gamme P.O. Le commutateur de gammes étant sur G.M., nous nous réglons sur 620 kHz en P.O. (485 m), ce qui correspond à la fréquence de 1.620 kHz de la G.M. (185 m) et attaquons le récepteur avec un signal correspondant du générateur H.F. Nous réglons alors d'abord le noyau N_5 (oscillateur), puis le noyau N_4 (accord).

d. — Gamme G.M. Placer l'aiguille sur 1.650 kHz de la gamme P.O. (194 m), ce qui correspond à la fréquence de 3.550 kHz de la G.M. (85 m). Appliquer un signal correspondant du générateur H.F. et ajuster les trimmers T_2 (oscillateur) et T_1 (accord).

e. — Gamme P.O. Régler les noyaux N_5 (oscillateur) et N_4 (accord) sur 675 kHz (522 m).

f. — Gamme P.O. Ajuster les trimmers T_2 (oscillateur) et T_1 (accord) sur 1.400 kHz (214 m).

g. — Gamme G.O. Régler les noyaux N_5 (oscillateur) et N_4 (accord) sur 160 kHz (1.875 m).

h. — Gamme G.O. Ajuster les trimmers T_2 (oscillateur) et T_1 (accord) sur 264 kHz (1.140 m).

PRECAUTIONS A PRENDRE POUR LE MONTAGE

Il est recommandé de relier la cathode de la changeuse à la masse et de polariser par la grille, comme le montre le schéma. Eviter tout couplage entre connexions allant aux CV (grille de commande et plaque oscillatrice), ainsi qu'entre la connexion et la capacité reliant le CV à la grille de commande et la section du CV réservée à l'oscillatrice.