

ORION

S.A.R.L. Capital 3.192.000Fr.
Reg. Commerce Seine 260.006 R

006 B

SERVICE COMMERCIAL:
50, Rue de la Plaine
- PARIS (20°) -
Téléphone: DIDerot 08-78

BLOC 80

4 GAMMES

OC - 18,2 à 5,75 Mc-	16,48 à 52,10 M.	CV2 x 490
PO - 1610 à 520 Kc -	186,3 à 577 M.	avec ajustables
GO - 302 à 149 Kc -	993 à 2010 M.	pour
BE - 6,45 à 5,92 Mc-	46,51 à 50,67 M.	MF 455 Kc & 480 Kc
PU - Commutation		

Type 80 R pour lampes ECH42-UCH42-ECHS1-6AJ8 Schéma N° 1
pour lampes 6BE6-12BE6 Schéma N° 2
Types 80 M pour lampes 6BA7 Schéma N° 3
Type 80 K pour lampe DK92 Schéma N° 4

BRANCHEMENT - Pour l'utilisation du bloc 80 R avec le tube UCH42 (100 volts H.T) il est nécessaire de remplacer la résistance plaque par notre bobine de choc T.C.

LES COSSES MASSE ACCORD & MASSE OSCILLATEUR DOIVENT ETRE RELIEES CHACUNE PAR UN FIL DE GROSSE SECTION AUX FOURCHETTES OU AUX FLASQUES EXTREMES DU CONDENSATEUR VARIABLE.

EVITER TOUT COUPLAGE ENTRE LES FILS RELIANT LES CASES DU CV AU BLOC. ELOIGNER LE CONDENSATEUR DE LIAISON GRILLE ACCORD DES CONDENSATEURS PLAQUE ET GRILLE OSCILLATRICE.

LA GAMME BE NE POSSEDE PAS DE BOBINAGES INDIVIDUELS. CE SONT CEUX DE LA GAMME O.C. NORMALE QUI SONT UTILISES AVEC JEU DE CONDENSATEURS FIXES POUR PERMETTRE L'ETALEMENT DE LA BANDE DE 50 M.

EN OC LES BOBINES SE TROUVENT EN SERIE AVEC L'INDUCTANCE DES CONNEXIONS BLOC-CV ET IL EST TOUJOURS POSSIBLE DE COMPENSER L'INFLUENCE DE CELLE-CI PAR LE REGLAGE DES VIS. MAIS, en BE, L'ENSEMBLE BOBINE, CONDENSATEUR PARALLELE, CONDENSATEUR SERIE, CONNEXIONS, CONDENSATEUR VARIABLE NE SE COMPORTE PLUS COMME UN CIRCUIT SIMPLE ET LA LONGUEUR DES CONNEXIONS PEUT MODIFIER DANS D'ASSEZ GRANDES PROPORTIONS LA COURBE FREQUENCE-DEGRES CV.

POUR OBTENIR UN ETALEMENT CORRECT, IL EST PREFERABLE DE FAIRE LE REGLAGE DES BOBINES EN POSITION BE, QUITTE A SACRIFIER UN PEU DE L'ETALONNAGE SUR LA GAMME OC NORMALE.

---:---:---:---:---:---:---:---:---:---

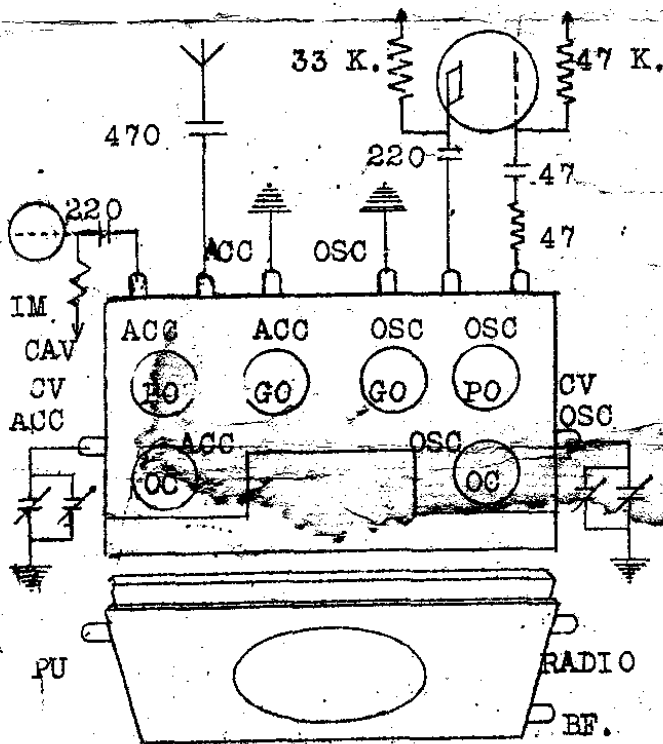
BIEN SPECIFIER A LA COMMANDE LE TYPE DE BLOC : R, M ou K
SUR DEMANDE NOUS POUVONS FOURNIR CES BLOCS AVEC GALETTE SUPPLEMENTAIRE POUR ECLAIRAGE DES CADRANS BANDES.

SCHEMAS DE BRANCHEMENT AU DOS

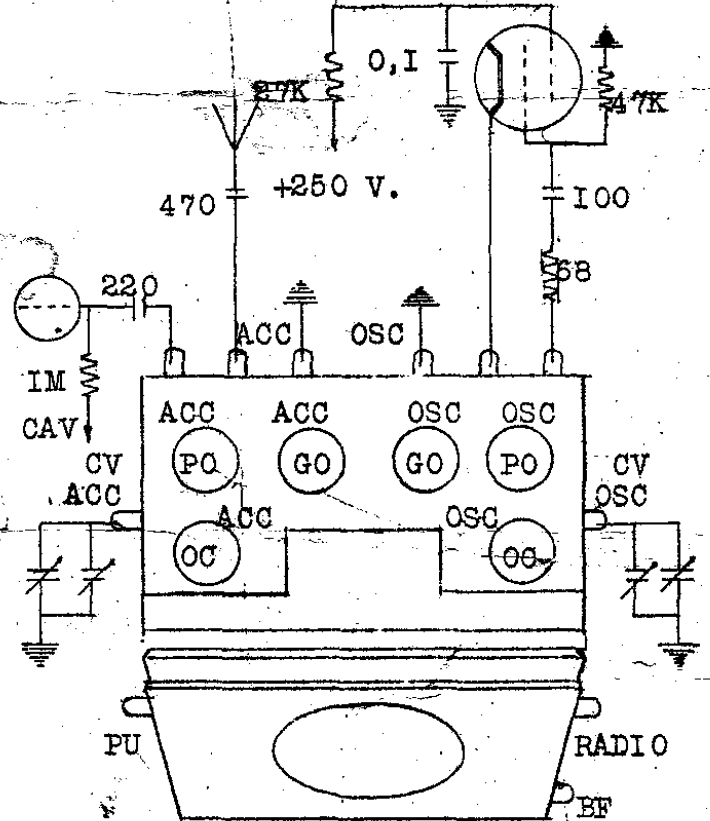
POINTS D'ALIGNEMENT
POUR TOUTES GAMMES
f. OSC. > f. ACC.

PO. 574 Kc. bobines accord et oscillateur.
I400 Kc. ajustables CV.
GO. 205 Kc. bobines accord et oscillateur.
BE. 6,10 Mc. bobines accord et oscillateur.
OC. PAS DE REGLAGE.

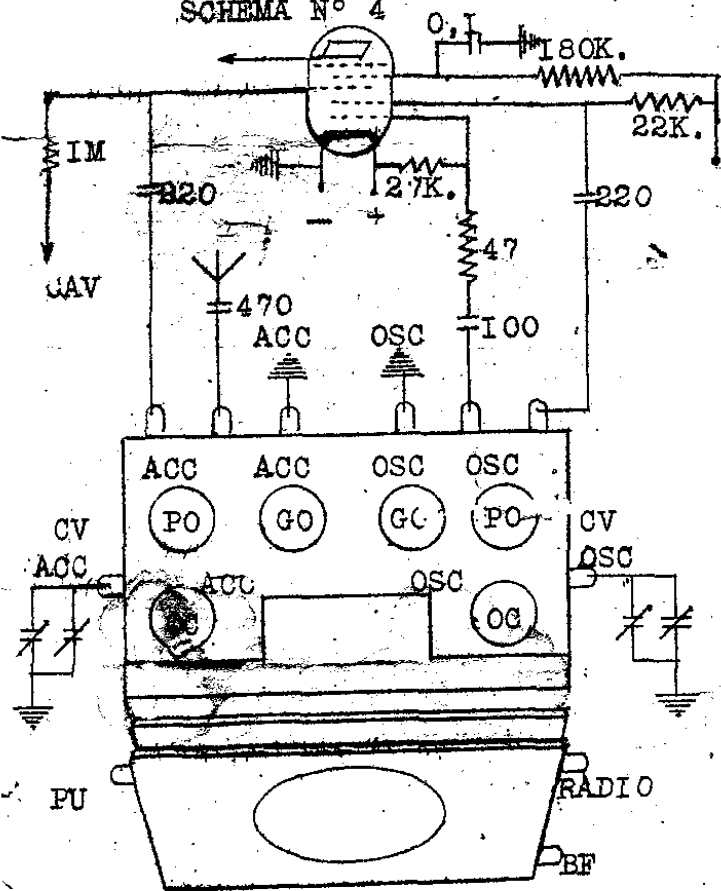
SCHEMA N°1



SCHEMA N°2



SCHEMA N°4



SCHEMA N°3

