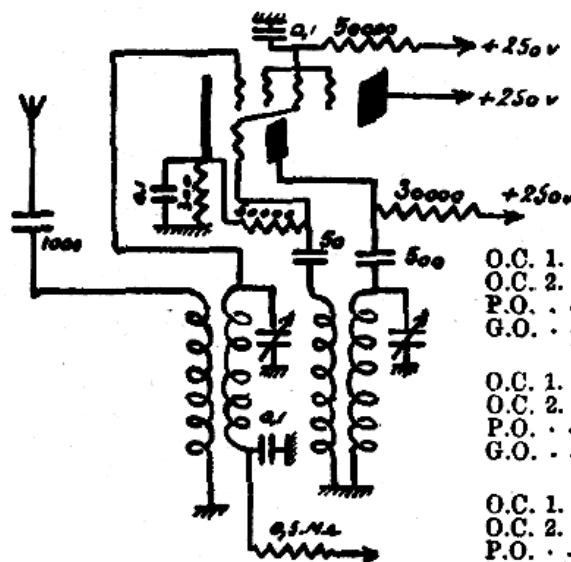


# ARTEX - Bloc 518

## Bloc 401



**Utilisation**  
Lampes à utiliser : 6E8 ou ECH3.  
C.V. de 2 x 460 pf (sans trimmer).  
Fréquence d'accord M.F. : 472 Kc/s.  
**Dimensions**  
65 x 106 x 107.

### Points d'alignement GAMES

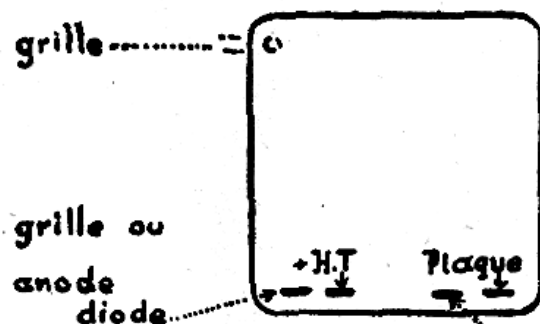
O.C. 1.	23-14 Mc/s
O.C. 2.	14,5-5,8 Mc/s
P.O.	1.600-520 Kc/s
G.O.	300-150 Kc/s

### TRIMMERS

O.C. 1.	21 Mc/s
O.C. 2.	12 Mc/s
P.O.	1.400 Kc/s
G.O.	264 Kc/s

### PADDINGS

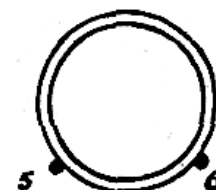
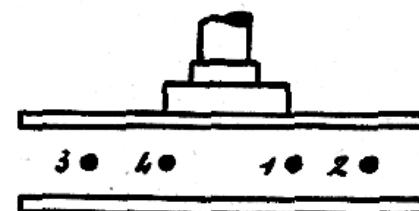
O.C. 1.	15 Mc/s
O.C. 2.	6 Mc/s
P.O.	574 Kc/s
G.O.	160 Kc/s



### Branchement MF 7 et 8

V.C.A. ou cond. shunté

## Bloc 518



1. Antenne par 1.000 cm.
2. Grille oscill. par 75 cm.
3. Plaque oscill. par 1.000 cm.
4. Grille modulatrice.
5. Padding O.C. (2.500 cm).
6. Padding P.O. (500 cm).
7. C.A.V., O.C., P.O., G.O.
8. Masse.
9. Padding G.O. (200 cm).

