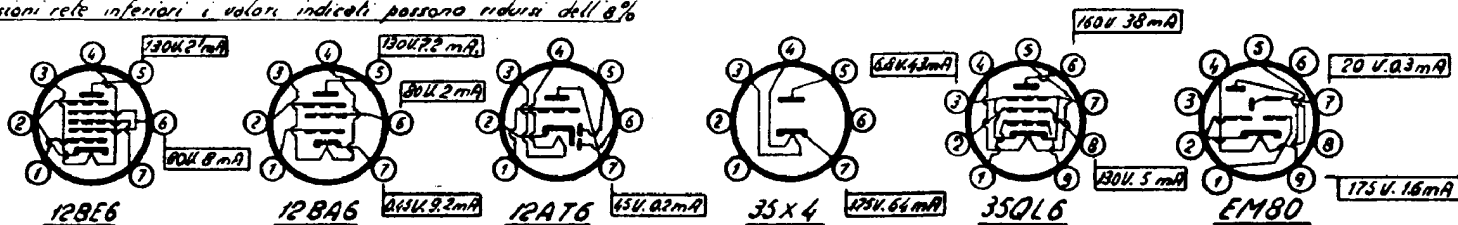
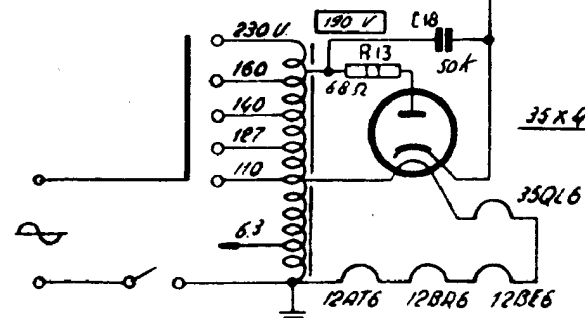
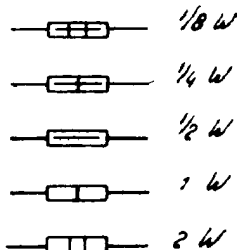
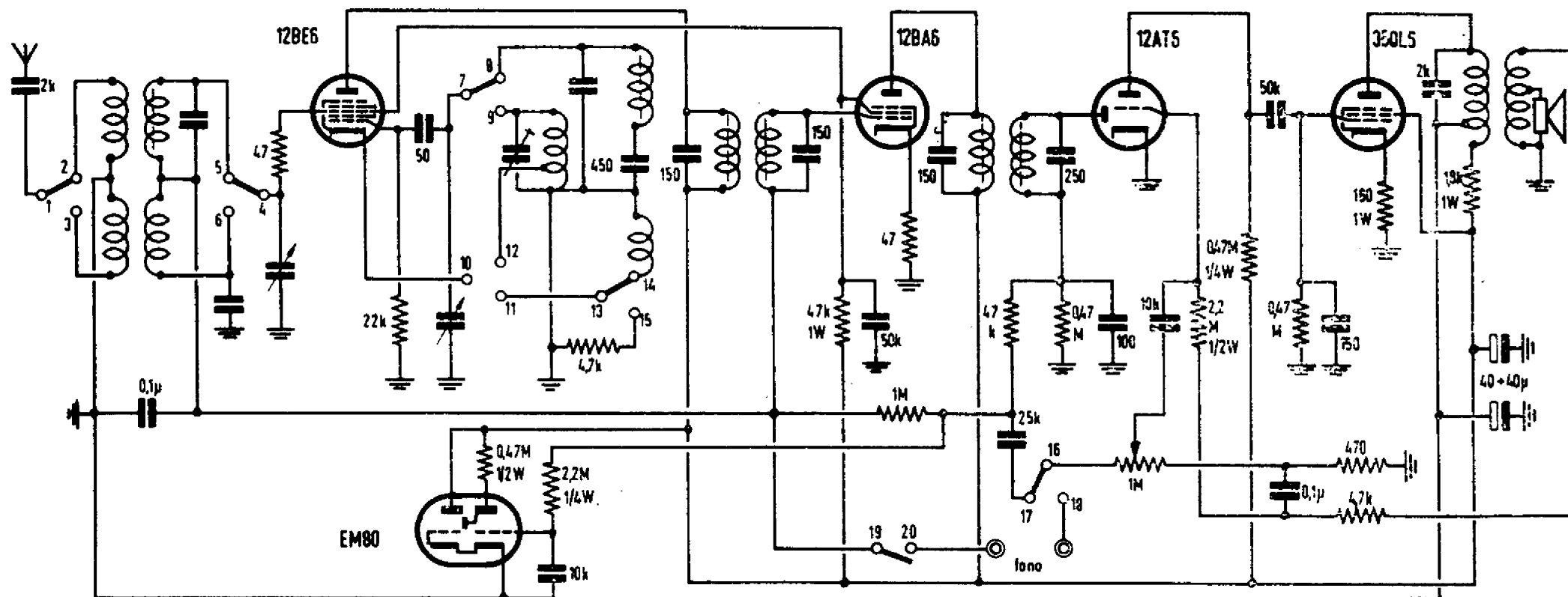


SEZIONE	AEREO				OSCILLATORE								BASSA F.			
CONTATTI	1	1	4	4	7	7	10	10	13	13	16	16	19			
	2	3	5	6	8	9	11	12	14	15	17	18	20			
FONO																
CORTE																
MEDIE																

Tensioni misurate con voltmetro a 5000Ω/Volt per alimentazione 230V
Per tensioni rete inferiori i valori indicati possono ridursi dell'8%



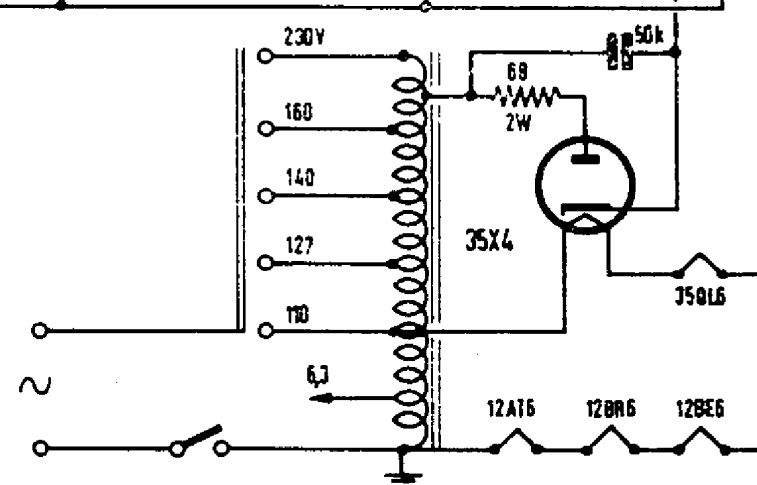
1111



sezione	aereo					oscillatore						bassa F.			
contatti	1 2	1 3	4 5	4 6	7 8	7 9	10 11	10 12	13 14	13 15	15 17	16 18	19 20		
fono		○		○		○	○			○		○	○		
corle		○		○		○		○			○				
medie	○		○		○		○		○		○				

tutte le resistenze sono da 1/8W se non diversamente indicato

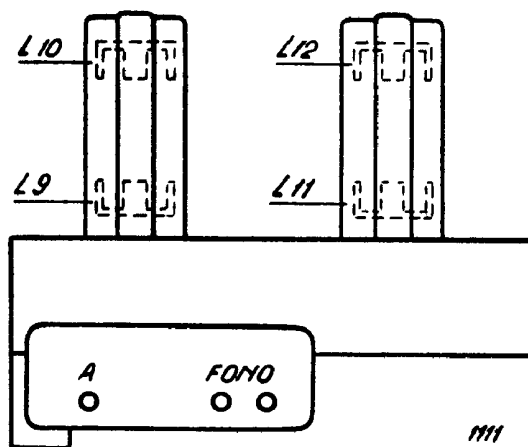
WATT RADIO
mod. WR 460



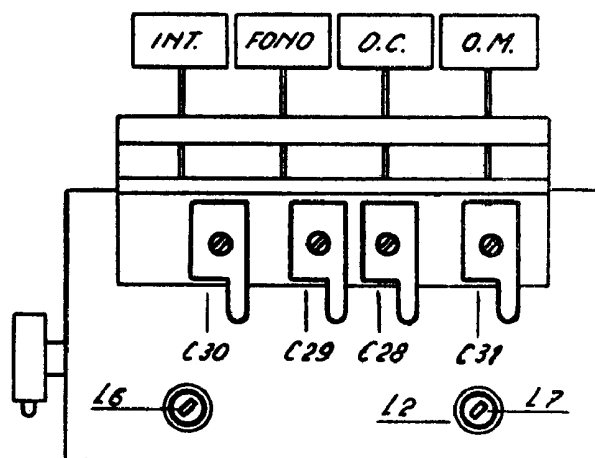
WR 460			TABELLA DI TARATURA				
GAMMA		POSIZIONE DI TARATURA		COLLEGAMENTO GENERATORE	REGOLAZIONE PER LA MASSIMA USCITA		SENSIBILITÀ
FI	470 KHz	OM	900 KHz	Tramite 500 pF sulla griglia 1 della 12BE6	L 9 - L 10 - L 11 - L 12		~ 50 μV
					Oscillatore	Aereo	
OM	515 KHz 1620 KHz	600 KHz 1460 KHz		Alla boccia d'antenna tramite 250 pF	L 6 C 30	L 2 C 28	~ 15 μV
OC	16 m 52 m	18 m 49 m	16,6 MHz 6,12 MHz	Alla boccia d'antenna tramite 400 ohm	C 31 L 7	C 29 —	~ 40 μV

La sensibilità è relativa a 50 mW d'uscita, equivalenti acirca 0,45 Volt sulla bobina mobile dell'altoparlante, per segnali modulati al 30% con frequenza di 400 Hz.

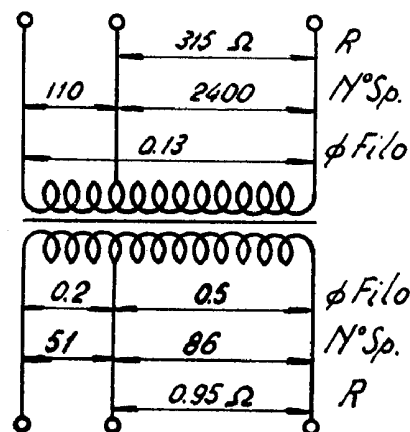
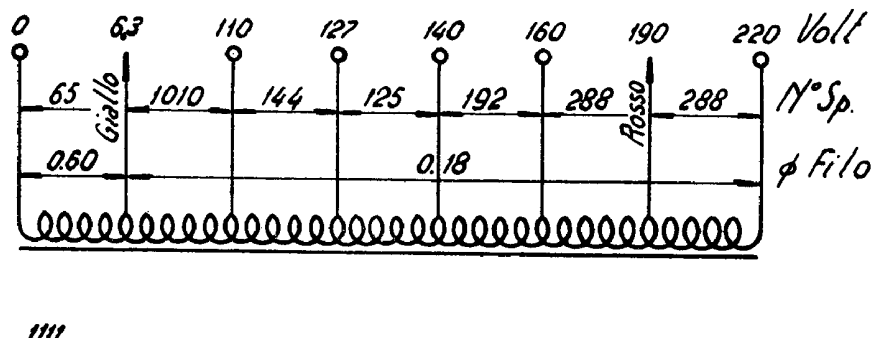
Il telaio è collegato a un capo della rete. Per evitare danni al generatore durante le operazioni di allineamento è necessario inserire in serie al cavo del segnale, sia sul lato caldo che sulla massa condensatori da 50000 pF, oppure alimentare il ricevitore tramite trasformatore (e non autotrasformatore) che lo separi ohmicamente dalla linea.



TRASFORMATORE D'ALIMENTAZIONE



TRASF. D'USCITA

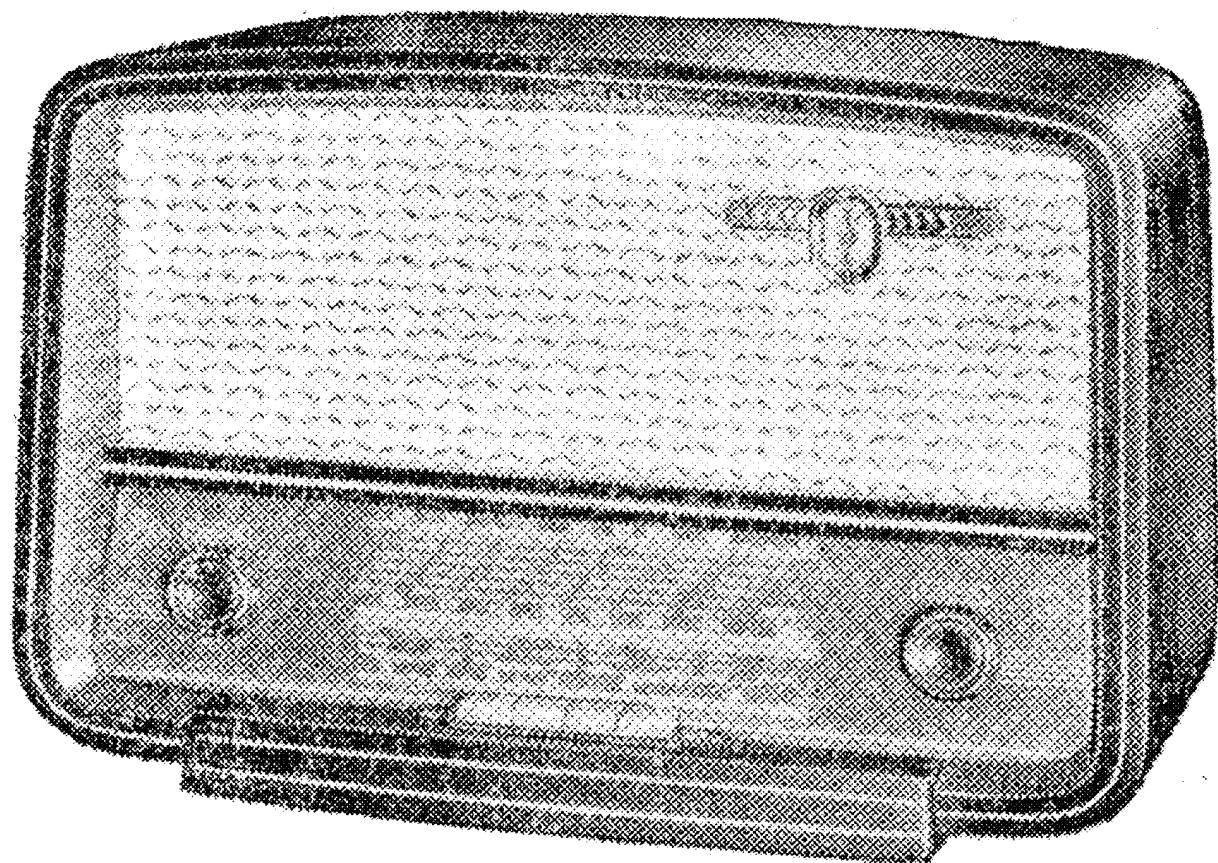


Alimentazione: c.a. 110 - 127 - 140 - 160 - 220 V. Consumo 35 W.

Potenza 2 Watt, distorsione 8%. Tubo finale 35QL6, $Z_p = 3000$ Ohm.

Altoparlante C 16 o WA 3,5/E, bobina mobile $Z = 3,8$ Ohm.

Cordicella sintonia: seta cotone \varnothing 0,6 mm, lunghezza 0,7 m, treccia acciaio \varnothing 0,35 mm, lunghezza 1,10 m.



WR 460