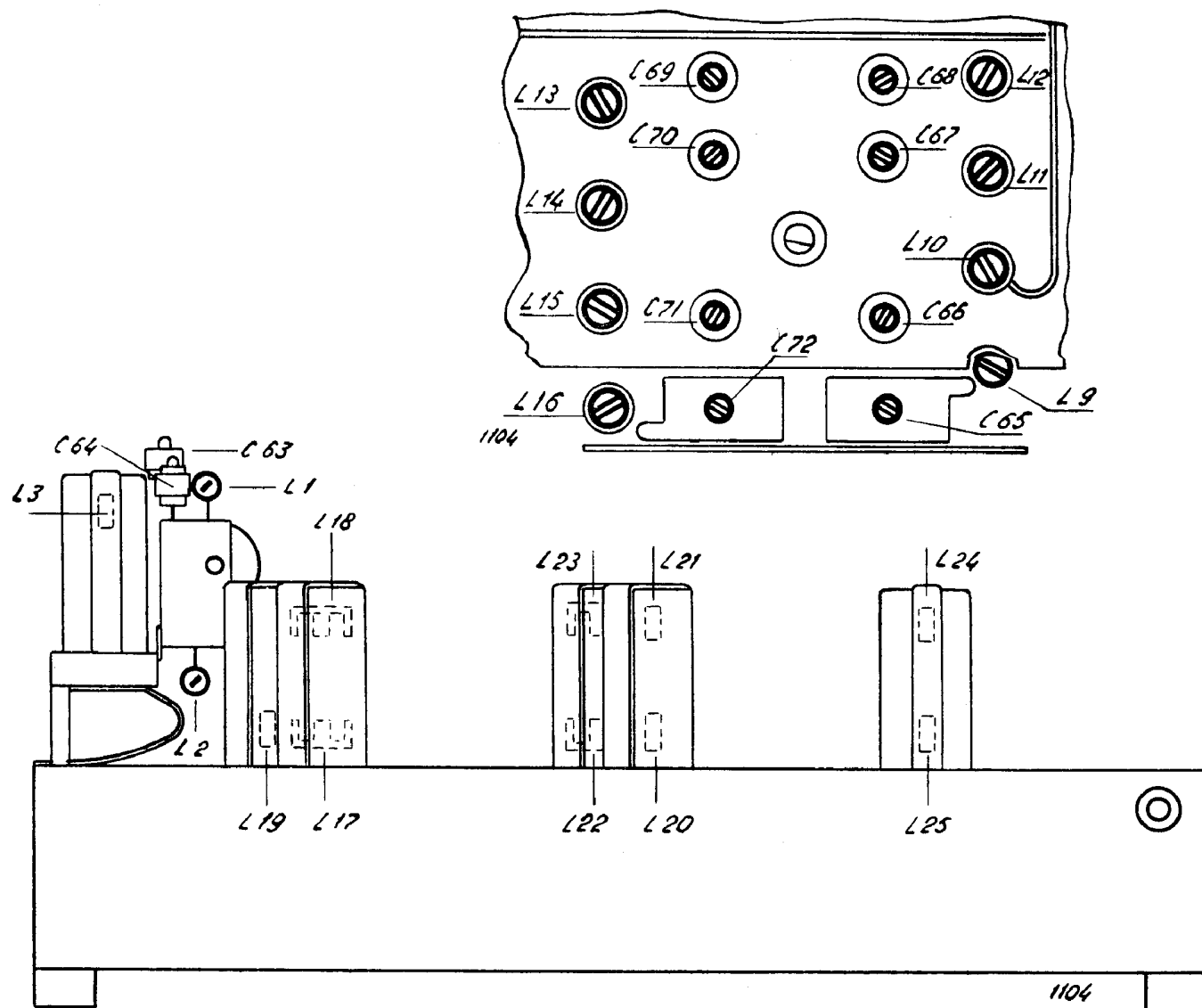
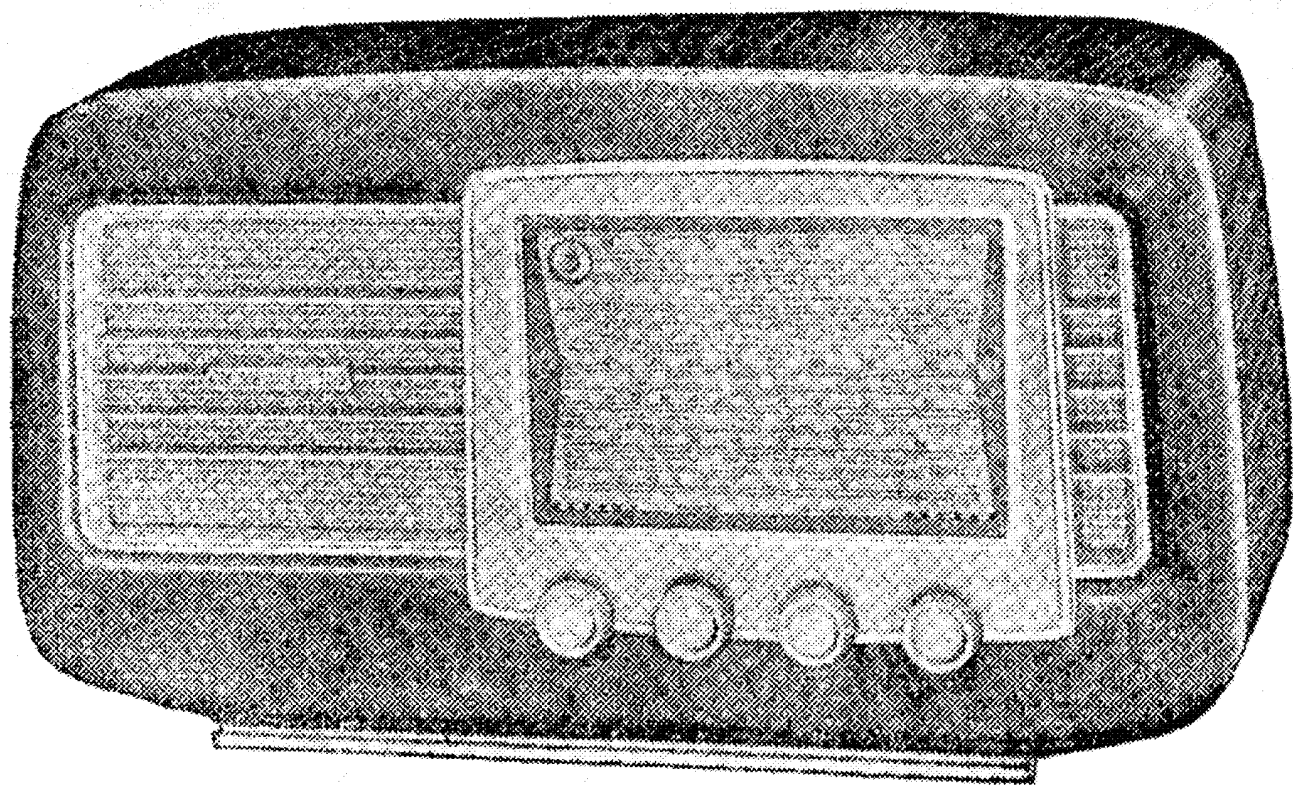


GAMMA		POSIZIONE DI TARATURA		COLLEGAMENTO GENERATORE	REGOLAZIONE PER LA MASSIMA USCITA		SENSIBILITÀ
F1MA	470 KHz	OM	900 KHz	Tramite 500 pF sulla griglia 1 della ECH42	L 17 - L 18 - L 22 - L 23		40 μV
					Oscillatore	Aereo	
OM	515 KHz 1620 KHz	600 KHz 1460 KHz		Alla boccola d'antenna tramite 250 pF	L 13 C 69	L 9 C 65	12 μV
OC 1	14 m 23 m	15 m 22 m	20 MHz 13,6 MHz	Alla boccola d'antenna tramite 400 ohm	C 72 L 16	C 68 L 12	30 μV
OC 2	22 m 35 m	22 m 34 m	13,6 MHz 8,82 MHz	Alla boccola d'antenna tramite 400 ohm	C 71 L 15	C 67 L 11	30 μV
OC 3	34 m 53 m	34 m 50 m	8,82 MHz 6 MHz	Alla boccole d'antenna tramite 400 ohm	C 70 L 14	C 66 L 10	30 μV

F1 MF	10,7 MHz	MF	100 MHz	Al condensatore C73 tramite 250 ohm lo schermo del cavo a massa	Regolare per la massima tensione su R 21: L 3 - L 19 - L 20 - L 21, per massima uscita: L 24, per tensione zero punto R 34 - C 45: L 25		
					Oscillatore	Aereo	
MF	87 MHz 106 MHz	88 MHz 106 MHz		Al condensatore C73 tramite 250 ohm lo schermo del cavo a massa	C 64 L 2	C 64 L 1	15 μV





WR 850